

Aleurodiscus botryosus

Burt, *Ann. Mo. bot. Gdn* 5: 198 (1918)



≡ *Acanthophysium botryosum* (Burt) G. Cunn.

≡ *Aleurobotrys botryosus* (Burt) Boidin, Lanq. & Gilles

Stereaceae, Russulales, Incertae sedis, Agaricomycetes, Basidiomycota, Fungi

Material estudiado

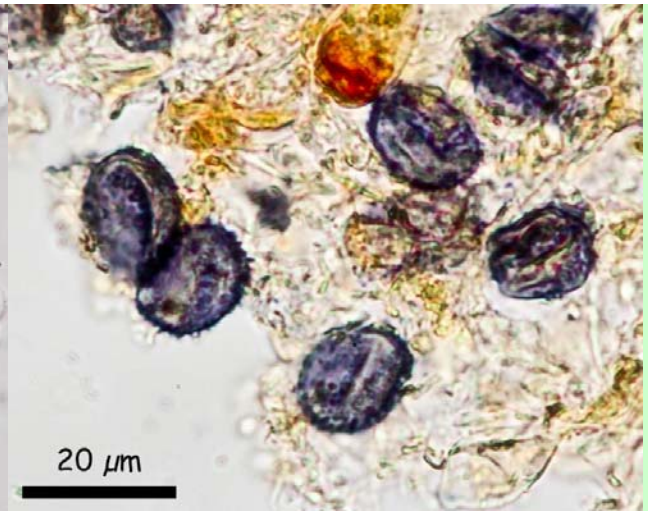
Tenerife, Erjos, Monte del Agua, 28R CS219345, 989 m, sobre rama en descomposición de planifolio en bosque de alurisilva, 21-XII-2010, leg. Justo Caridad, José Cuesta & Miguel Á. Ribes, MAR-211210 15, AH 41401.

Descripción macroscópica

Basidiocarpos corticioides, al principio en forma de pequeños parches de pocos milímetros y posteriormente efusos, con el margen poco diferenciado, pruinoso. Himenio blanquecino a color carne con tintes rosados.

Descripción microscópica

Basidios claviformes tetraspóricos y lisos. **Basidiosporas** anchamente elipsoides a ovoides con una apícula marcada, fuertemente amiloides y espinosas, de (14,0) 15,3 – 18,6 (19,5) x (11,0) 11,6 – 14,8 (16,0) μm ; Q = (1,1) 1,2 – 1,4 (1,5); N = 33; Me = 16,5 x 12,9 μm ; Qe = 1,3. **Gloeocistidios** claviformes a ventricosos, fusiformes con el ápice ligeramente ahusado-rostrado-capitado, de (25,0) 26,8 – 42,1 (47,1) x (11,0) 11,6 – 14,8 (16,0) μm ; Me = 33,8 x 13,8 μm . **Botriofisis** cilíndrico-claviformes con numerosas pequeñas ramificaciones amiloides en el ápice, algunos escasamente ramificados recordando a dendrohididios. Hifas sin fibulas.

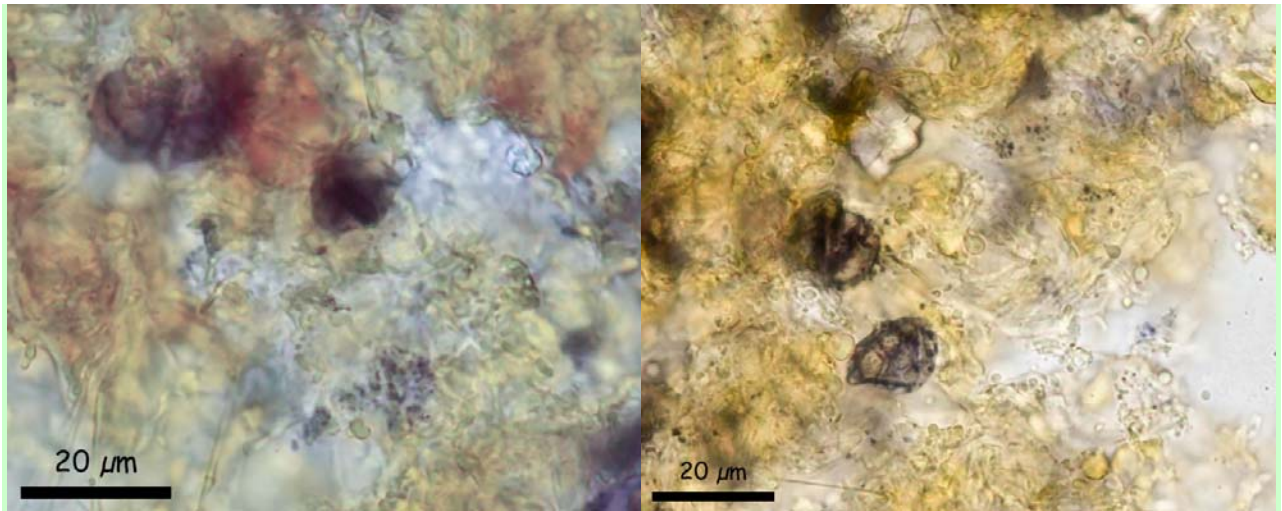


A. Esporas en rojo congo (izquierda) y en Melzer (derecha). 1000x



B. Gloeocistidios en agua. 1000x





C. Botriofisis en rojo congo (arriba izquierda) y en Melzer (resto). 1000x

Observaciones

La principal característica para identificar esta especie es la presencia de botriofisis con los ápices fuertemente amiloides, aunque es una característica difícilmente observable y más difícil aún de fotografiar. Esta especie es el tipo de *Aleurobotrys* Boidin. Se distribuye por las zonas templadas a subtropicales en el hemisferio norte (NUÑEZ & RYVARDEN, 1997). Aunque está citada anteriormente en Tenerife, en el Monte de las Mercedes, 19-I-1974 (RYVARDEN, 1976), es una especie interesante poco iconografiada, tanto macroscópica como microscópicamente.

Otras descripciones y fotografías

- NUÑEZ, M. & L. RYVARDEN (1997). The genus *Aleurodiscus* (Basidiomycotina). *Synopsis Fungorum* 12: 55.
- RIBES, M.A., F. PANCORBO & M. LUQUE (2011). Contribución al conocimiento de la micobiota de las Islas Canarias (España) III. *Bol. Soc. Micol. Madrid* 35: 135-153.
- RYVARDEN, L. (1976). Studies in the *Aphylophorales* of the Canary Islands (3). Some species from the western islands. *Cuad. Bot. Canar.* 26-27: 29-40.

