

***Rugosomyces pseudoflammula*** (J.E. Lange) Bon [as 'pseudoflammula'],  
*Docums Mycol., mém. hors sér. 21(no. 82): 65 (1991)*



**Corología**

**Registro/Herbario:**

MAR-090208 009

Leg.: Fermín Pancorbo, José Cuesta, Manuel Luque, Miguel Á. Ribes

Det.: Manuel Luque, Miguel Á. Gonzalo, Fermín Pancorbo, José Cuesta, Miguel Á. Ribes

**Fecha:**

09/02/2008

**Lugar:**

Valdelatas (Madrid)  
716 m. 30T VK4187

**Hábitat:**

Entre acículas y ramas de *Pinus pinaster* (muy tapado)

**Taxonomía**

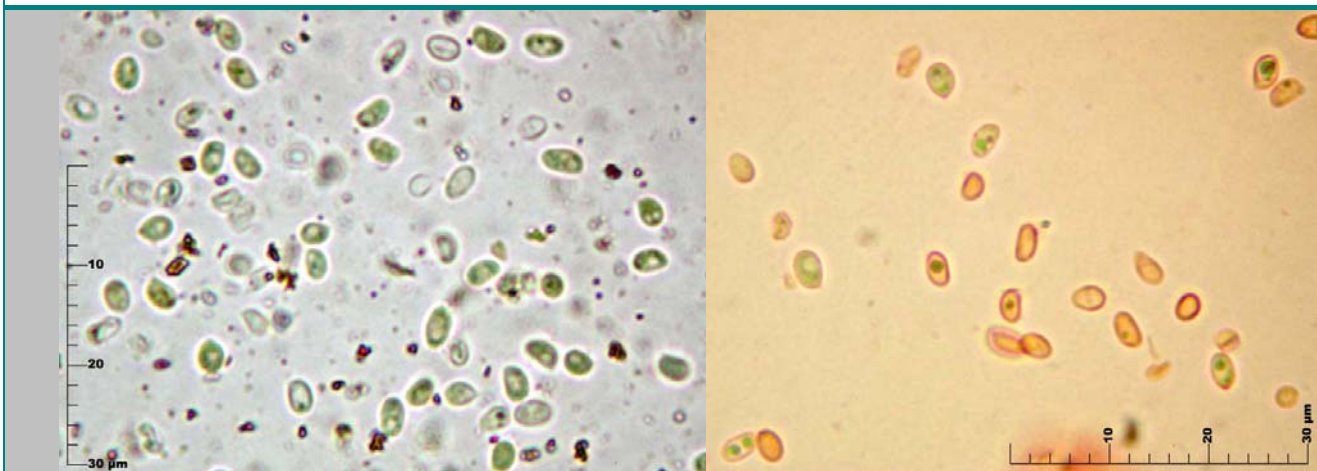
- **Citas en listas publicadas:** Index of Fungi 6: 226
- **Posición en la clasificación:** Tricholomataceae, Agaricales, Agaricomycetidae, Agaricomycetes, Basidiomycota, Fungi
- **Basionimo:** [Tricholoma pseudoflammula J.E. Lange 1933](#)

**Descripción macro**

Sombreros de 1,5-2,5 cm de diámetro de color amarillo citrino intenso en los ejemplares tapados por ramas y más oscuro en los no tapados. Carne muy frágil y amarilla. Olor ligeramente harinoso. Sabor ligeramente amargo.



## Descripción micro



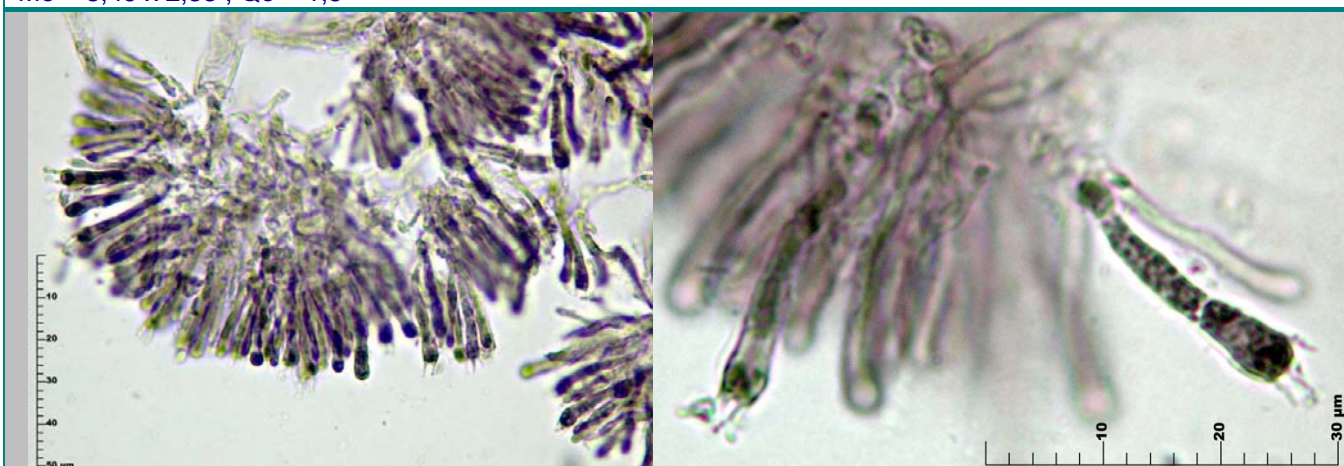
### 1. Esporas elipsoidales lisas con una pequeña apícula y un extremo muy redondeado (1000x)

Medidas esporales (1000x)

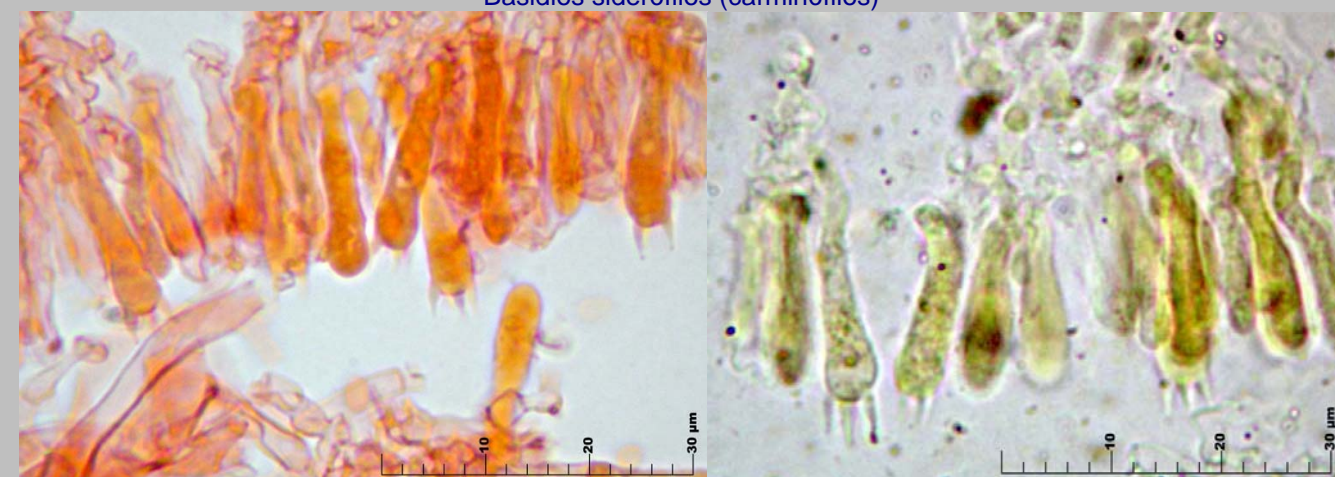
2,8 [3,4 ; 3,6] 4,2 x 2 [2,3 ; 2,4] 2,7

Q = 1,2 [1,46 ; 1,55] 1,9 ; N = 74 ; C = 95%

Me = 3,49 x 2,33 ; Qe = 1,5



### Basidios siderófilos (carminófilos)



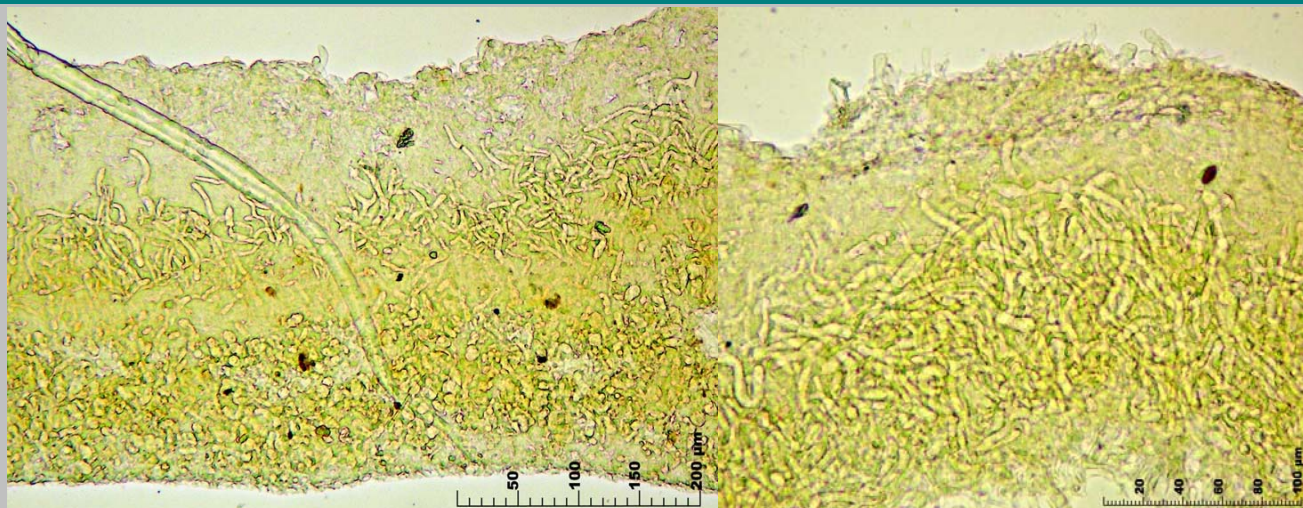
### 2. Basidios tetraspóricos, fibulados, siderófilos

Medidas basidios (1000x)

15,9 [19,4 ; 21,1] 24,6 x 3,2 [3,9 ; 4,2] 4,9

N = 27 ; C = 95% ; Me = 20,27 x 4,05





3. Pileipellis de células himeniformes con sublecho de células globosas

### Observaciones y otras descripciones

Podría confundirse con *Rugosomyces cerinus*, que tiene la carne blanca, no amarilla como *R. pseudoflammula* y esporas ligeramente más pequeñas (2-4 x 2-3  $\mu\text{m}$ ). También con *Calocybe chrysenteron*, con colores menos amarillos, las láminas más prietas y carne de color también amarillo y que crece sobre madera de planifolios.

- BON, M. Flore Mycologique d'Europe 5. Les Collybio-Marasmioides et ressemblants. Pág. 111.
- CETTO, B. Guía de los hongos de Europa 3. Pág. 1024.
- AAVV. Láminas de Bolets de Catalunya. Láminas 895 y 1288.



Detalle de la carne amarilla en las fracturas