

# *Diachea leucopoda*

(Bull.) Rostaf., Śluzowce monogr. (Paryz): 190 (1875) [1874]



*Incertae sedis, Incertae sedis, Columellinia, Myxogastrea, Mycetozoa, Amoebozoa, Protozoa*

## Sinónimos homotípicos

*Trichia leucopoda* Bull., *Hist. Champ. Fr.* (Paris) 1(1): 121, pl. 502, fig. 2 (1791)

*Stemonitis leucopoda* (Bull.) DC., in Lamarck & de Candolle, *Fl. franç.*, Edn 3 (Paris) 2: 257 (1805)

## Material estudiado:

España, Extremadura, Cáceres, Aldeanueva de la Vera, Los Cosos, 30TTK6945, 510 m, sobre restos vegetales en descomposición, 20-II-2010, *Jeg.* Juana Arrabal, sin exsiccata.

## Descripción macroscópica

**Esporocarpos** gregarios. **Esporoteca** cilíndrica o elíptica, de 0,4-0,6 mm de diámetro, de color azul metálico, bronce o púrpura. **Hipotalo** blanco, calcáreo. **Estípite** hasta la mitad de la altura total de la esporoteca, grueso, blanco, calcáreo. **Esporada** de color negro.

## Descripción microscópica

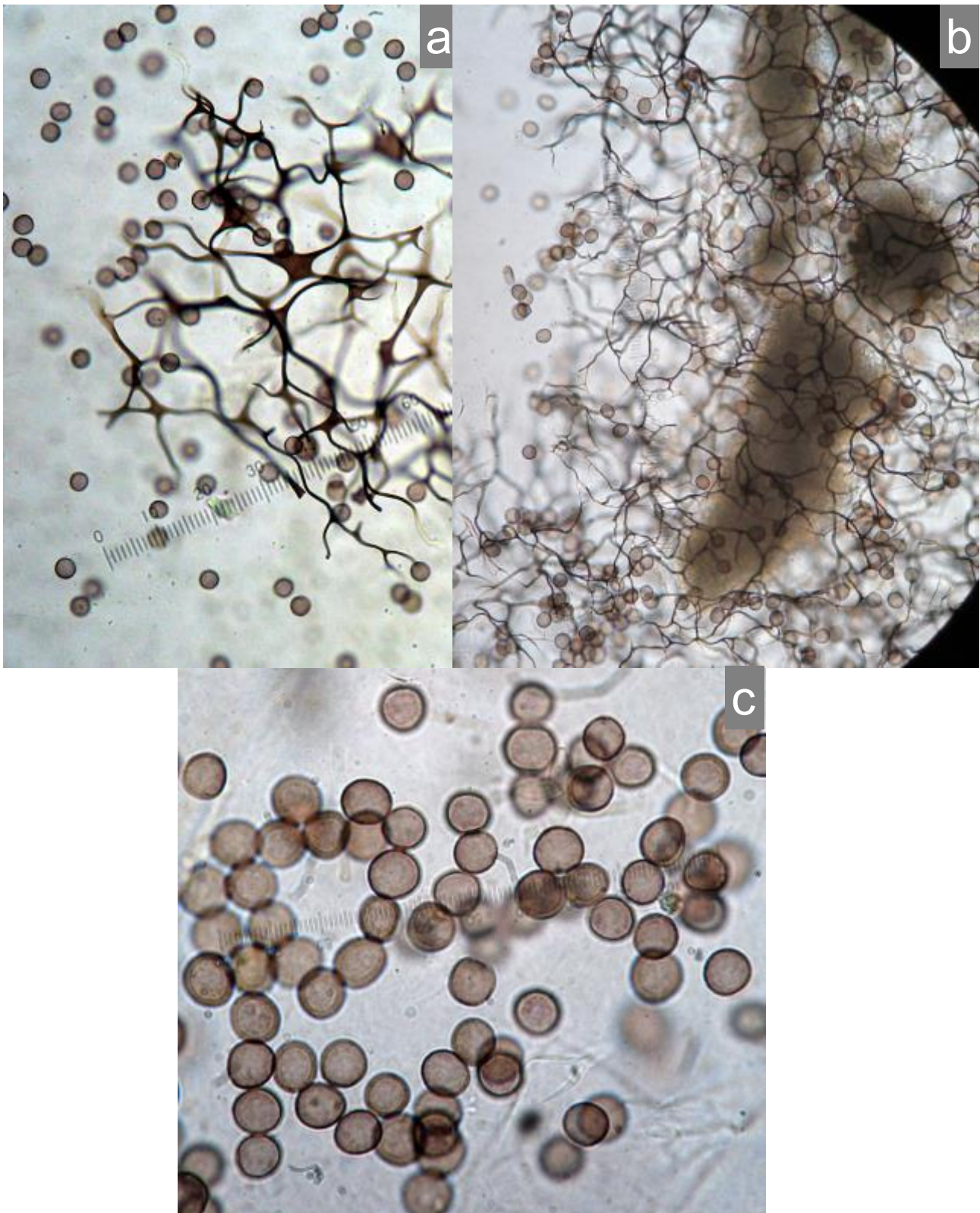
**Peridio** membranoso. **Columela** casi llegando al ápice de la esporoteca, cilíndrica, gruesa, calcárea. **Capilicio** que surge de toda la longitud de la columela, que consiste en filamentos de color marrón púrpura, ramificados y anastomosados, pálidos en las puntas. **Esporas** de color lila opaco, de 8-11  $\mu\text{m}$  de diámetro, verrucosas. **Plasmidio** blanco.



A. Esporocarpos.



B. Esporocarpos.



C. Hoyer. Objetivo 100x. a, b. Filamentos del capilicio. c. Esporas.

#### Observaciones

Especie estudiada poco después de la recolecta. En su momento se determinó siguiendo a POULAIN, MEYER & BOZONNET (2011) y se ha descrito con la ayuda de <https://www.discoverlife.org/mp/20q?guide=Myxomycetes&flags=HAS:&flags=HAS>.

#### Otras descripciones y fotografías

- <https://www.discoverlife.org/mp/20q?guide=Myxomycetes&flags=HAS:&flags=HAS>
- POULAIN M., M. MEYER & J. BOZONNET (2011). *Les Myxomycètes*. Fédération mycologique et botanique Dauphiné-Savoie. Sevrier. Pl. 281, p. 480.

Salvo indicación en contrario, las fotos están realizadas por Juana Arrabal Vargas