

# *Bhadamia dubia*

Nann.-Bremek., *Proc. K. Ned. Akad. Wet., Ser. C, Biol. Med. Sci.* 71: 49 (1968)



*Physaridae, Physarida, Columellinia, Myxogastrea, Mycetozoa, Amoebozoa, Protozoa*

## Sinónimos homotípicos

Ninguno.

## Material estudiado:

España, Madrid, Madrid, Valdemorillo, Navarredonda, 30TVK1283, 770 m, sobre *Opuntia tuna*, 8-VI-2009, leg. J. Arrabal, sin herbario.

## Descripción macroscópica

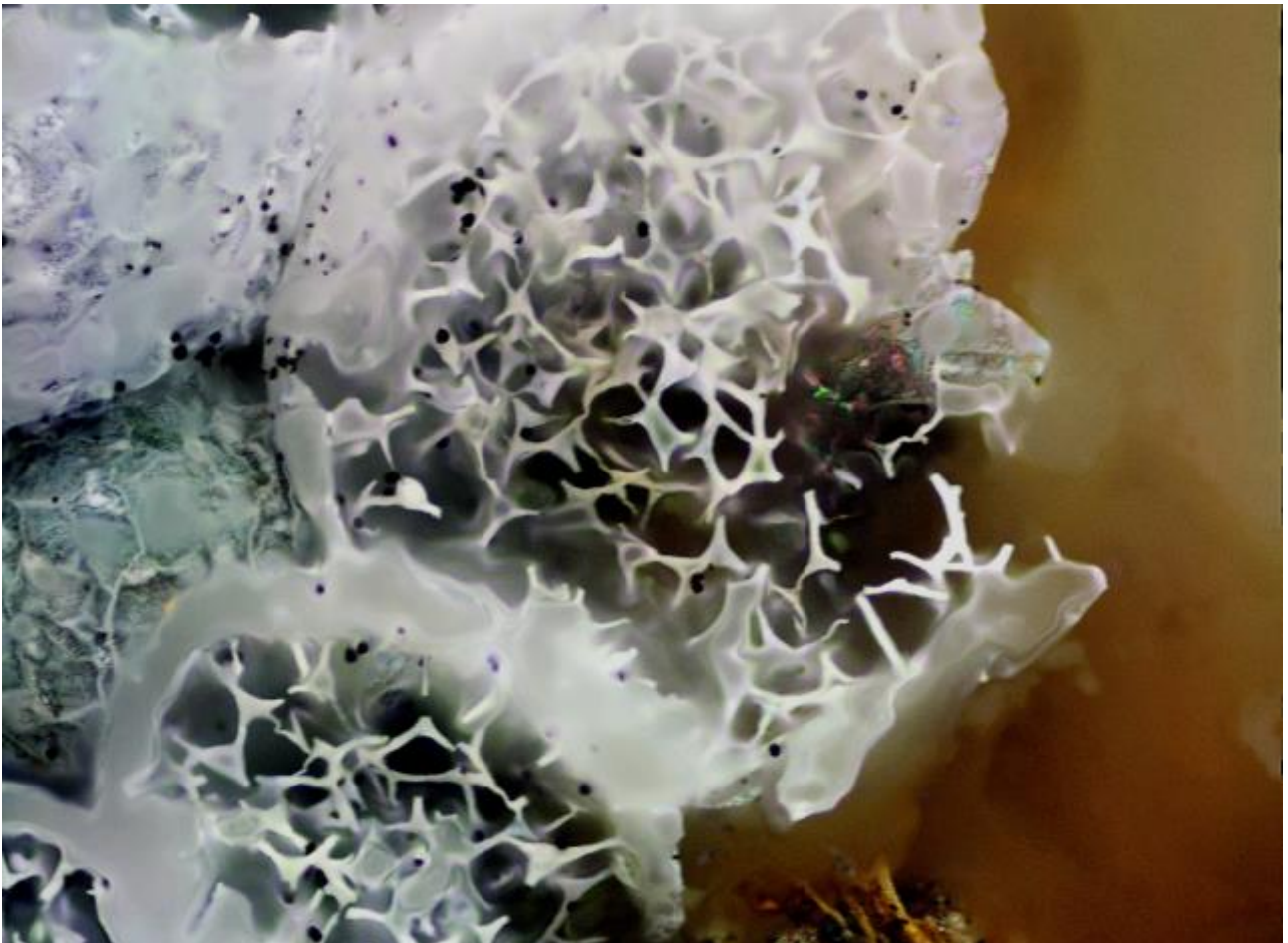
**Plasmodio** amarillo. **Esporocarpos** sésiles, cespitosos en pequeños grupos, con alguno separado. **Hipotalo** casi incoloro y pequeño. **Esporoteca** esférica, generalmente de 1 mm de diámetro, azul grisáceo pálido, finamente veteado (mostrando el retículo capilar). **Peridio** único, generalmente hialino, a veces con algo de cal blanca y luego opaco, de lo contrario brillante e iridiscente. **Esporada** negra.

## Descripción microscópica

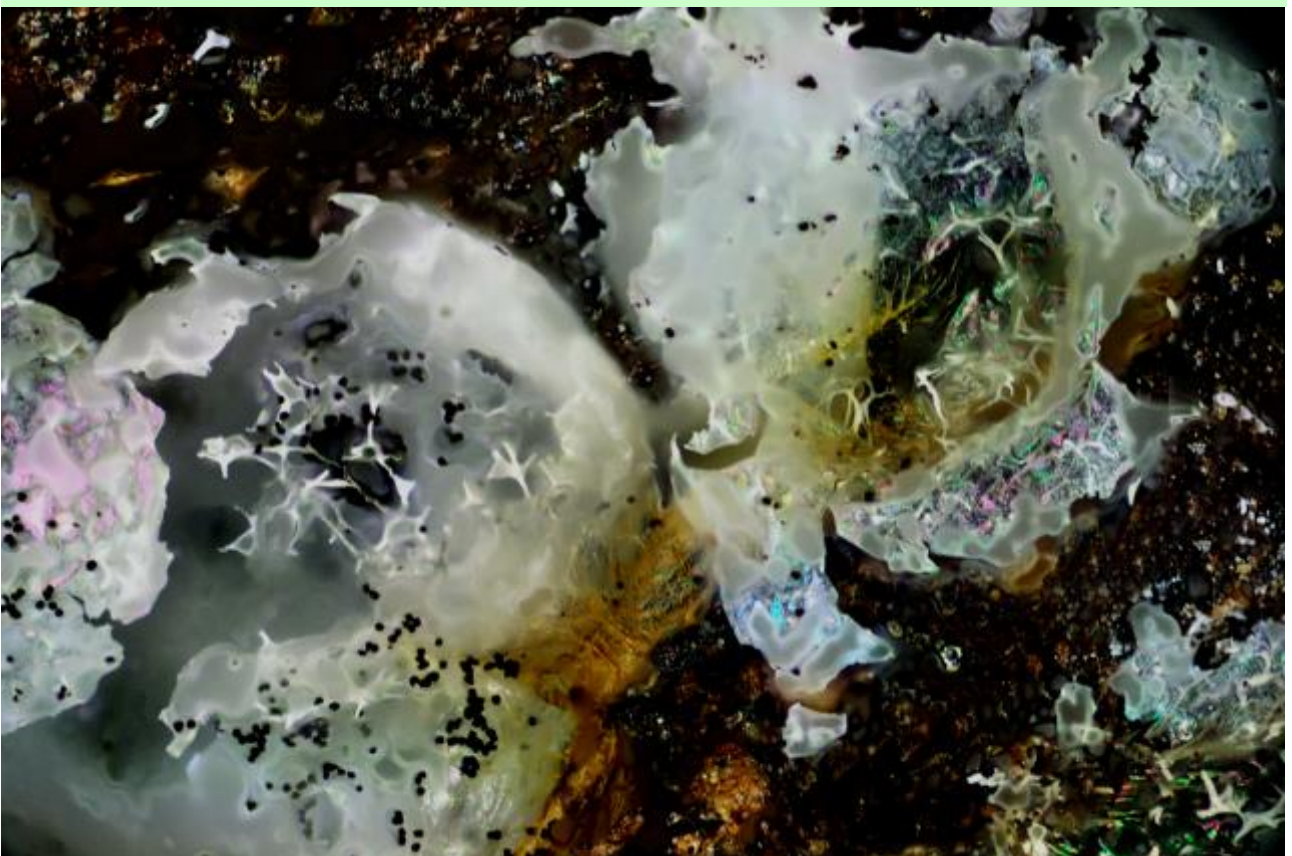
**Capillicio** formando una red de malla bastante ancha de túbulos lisos, más bien delgados, llenos de cal blanca. **Esporas** de color marrón púrpura, que suelen formar grupos persistentes de 7-12 esporas, esféricas u ovoidales, de 9-12  $\mu\text{m}$  de diámetro, cubiertas con espinas o verrugas en el exterior del grupo y con algunas verrugas bajas en el resto.



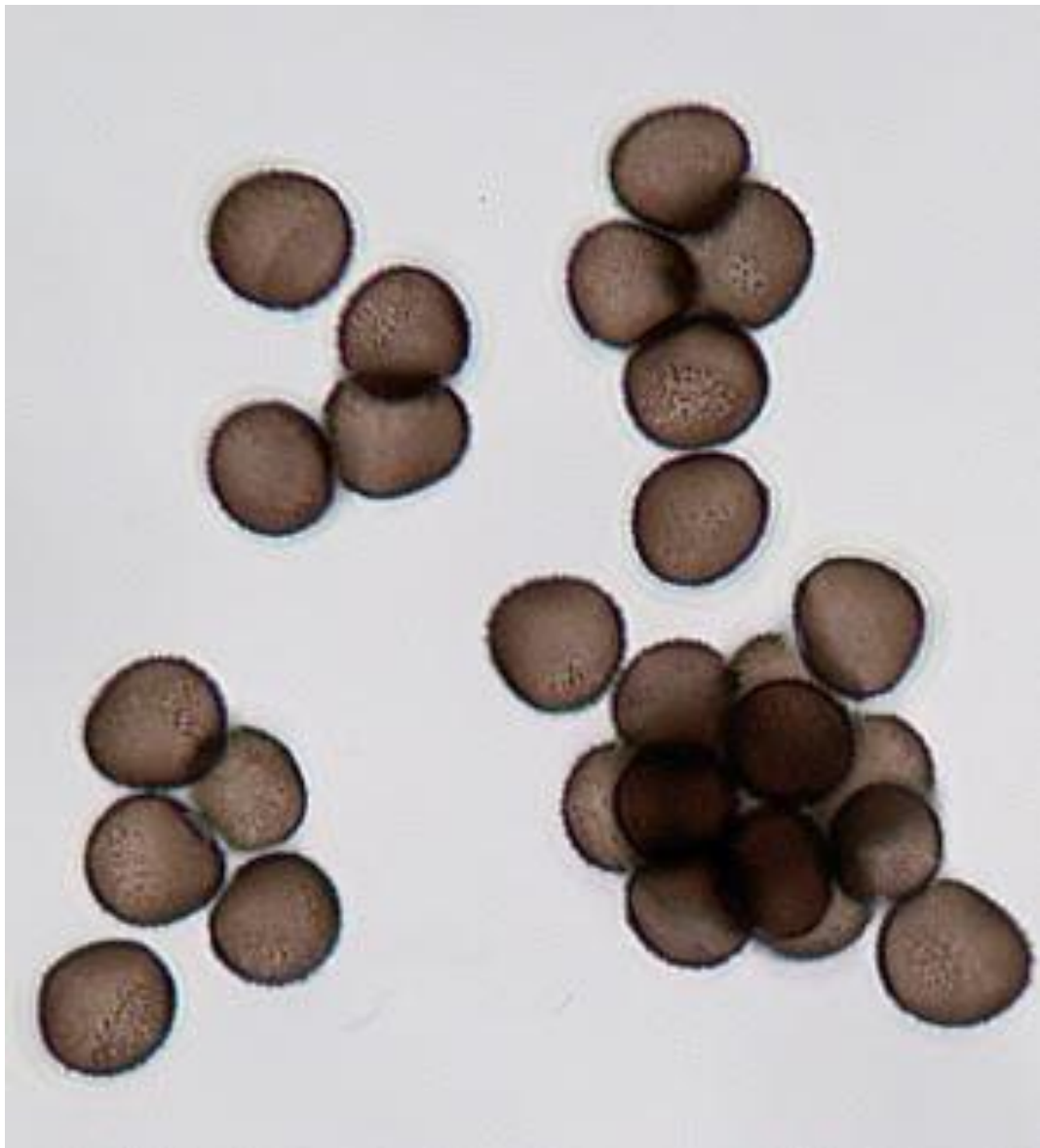
A. Esporocarpos.



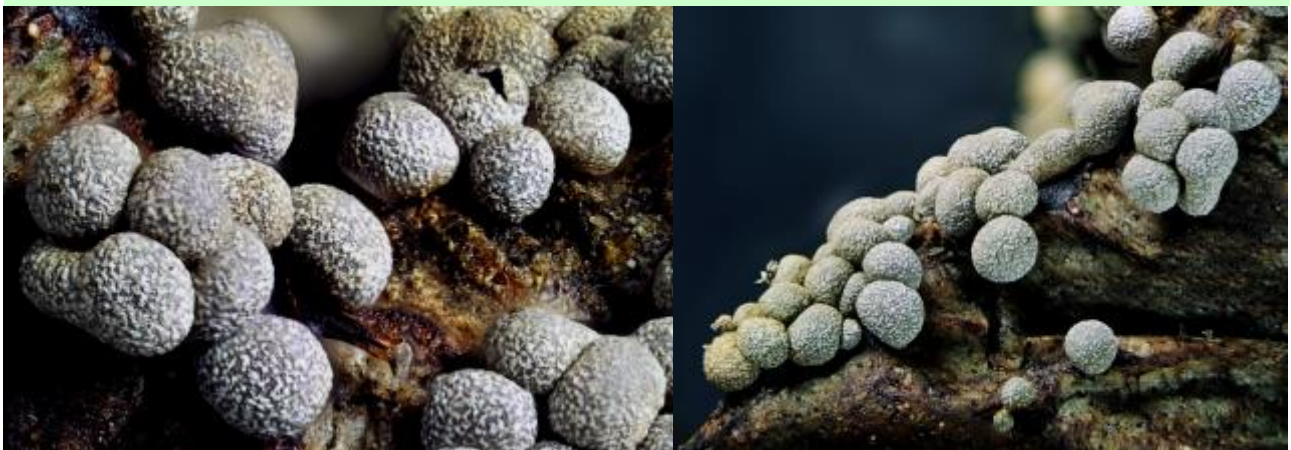
B. Malla cálcica y túbulos.



C. Esporoteca y túbulos.



D. Esporas. Hoyer. Objetivo 100x.



E. Esporocarpos.

#### Observaciones

Especie estudiada poco después de la recolecta de la que, por avería informática, se perdieron diversos datos. En su momento se determinó basándonos en la página web <https://www.discoverlife.org/mp/20qsearch=Badhamia+dubia&flags=col3>:

#### Otras descripciones y fotografías

- <https://www.discoverlife.org/mp/20qsearch=Badhamia+dubia&flags=col3>:

Salvo indicación en contrario, las fotos están realizadas por Juana Arrabal Vargas