

Physarum albescens

T. Macbr., *N. Amer. Slime-Moulds*, Edn 2 (New York): 86 (1922)



Physaraceae, Physarida, Incertae sedis, Myxogastrea, Mycetozoa, Amoebozoa, Protozoa

Material estudiado:

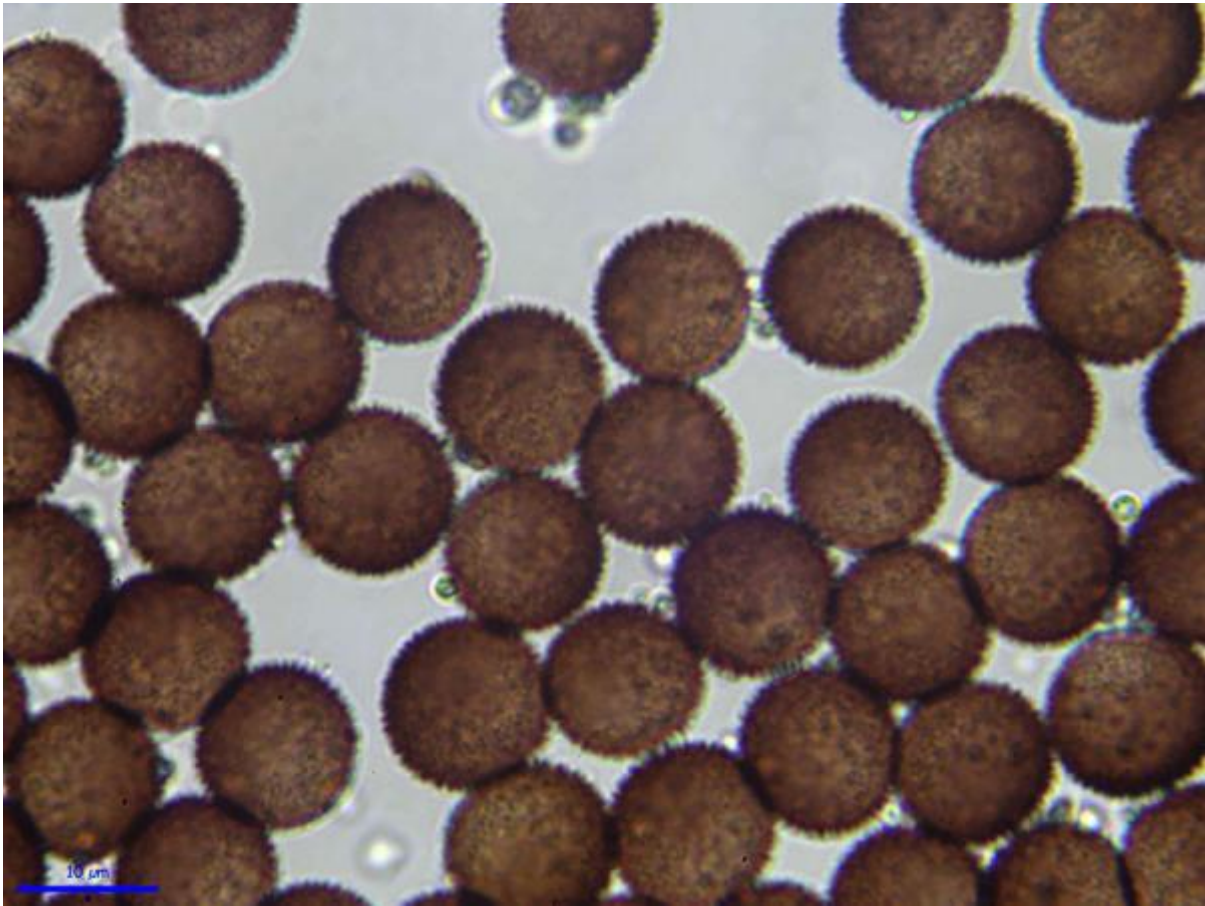
España, Granada, Guejar Sierra, Dehesa de San Juan, 30S VG2692, 2579 m, sobre *Juniperus* sp y sustratos variados, 6-IV-2014, leg. Juan F. Moreno, JA-CUSSTA-8021.

Descripción macroscópica

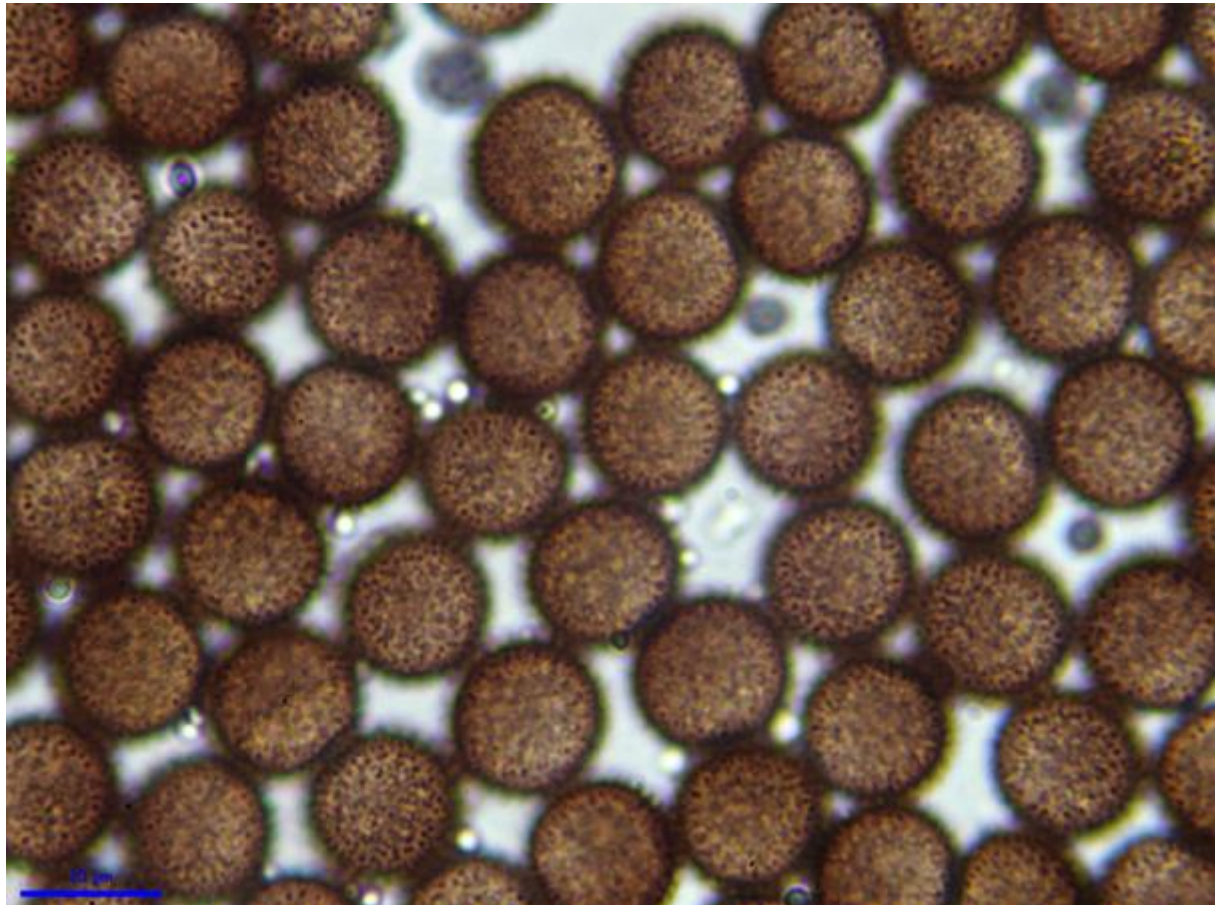
Myxocarpos ligeramente a densamente gregarios, rara vez dispersos, **Esporotecas** de subglobosas a casi plasmodiocarpicas o, más comúnmente obovoide, soportados en hebras de **hipotalo** o a veces sésiles, 0,7-1,5 mm de diámetro. De hasta 2,0 mm de alto, blanco, o de amarillo brillante pálido a naranja oscuro o cuando carece de cal, de color azul oscuro. **Dehiscencia** en pequeñas escamas dejando una base persistente. **Esporas** en masa de color negro a púrpura oscuro-marrón. **Plasmodio** amarillo, es-carlata o rojo-anaranjado. **Nivicola**.

Descripción microscópica

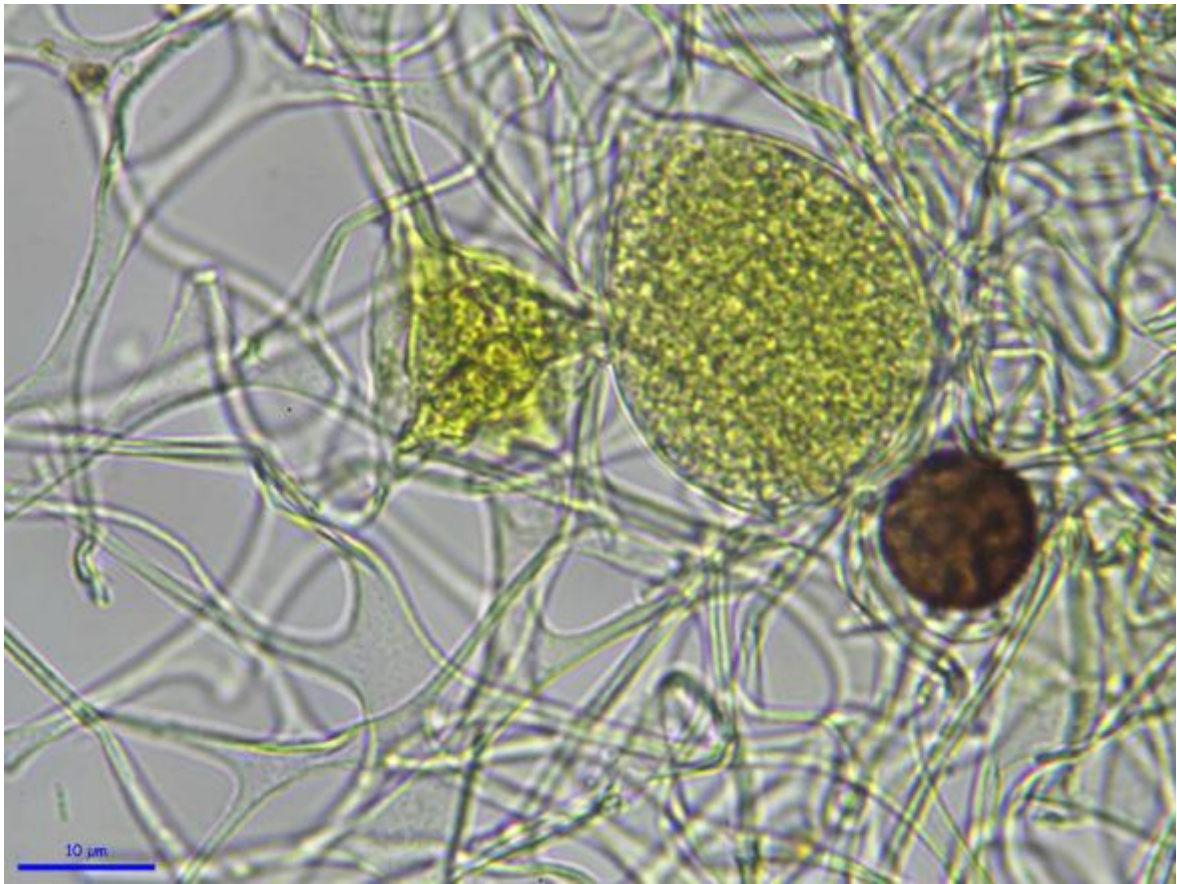
Peridio doble, capa externa calcárea, rugosa, capa interior membranosa, iridiscente cuando la cal es insuficiente. **Hipotalo** de hasta 2,0 mm de largo. **Hipotalo** compartido, veteado, amarillo cremoso a pálido naranja. **Columela** ausente, **pseudocolumela** raramente presente. **Capilicio** de pálido a marrón oscuro formando un retículo intrincado rígido, que se adjunta al peridio, filamentos aplanados, nódulos de cal, dispersos a numerosos, pequeños a grandes, redondeados, alargado o ramificados, blanco, amarillo, naranja o rojo. Las **esporas** de color púrpura a marrón-violeta, 11-13 μm , espinulosas, a menudo pálidas en un lado. 11,6 [12,1 ; 12,4] 13 x 11,2 [11,6 ; 11,9] 12,3 μm Q = [1 ; 1,06] 1,1 ; N = 21 ; C = 95% Me = 12,3 x 11,8 μm ; Qe = 1.



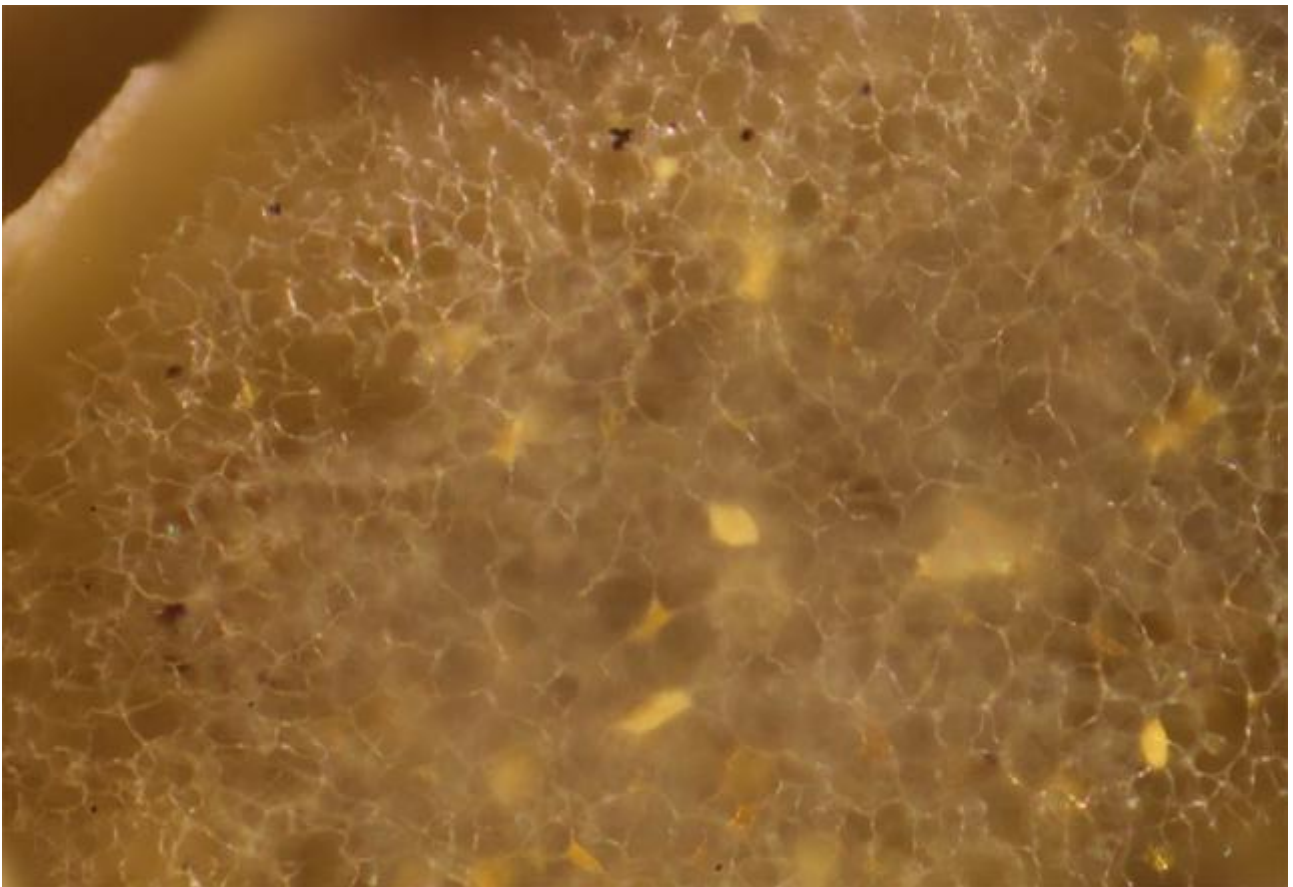
A. Esporas agua 1000x.



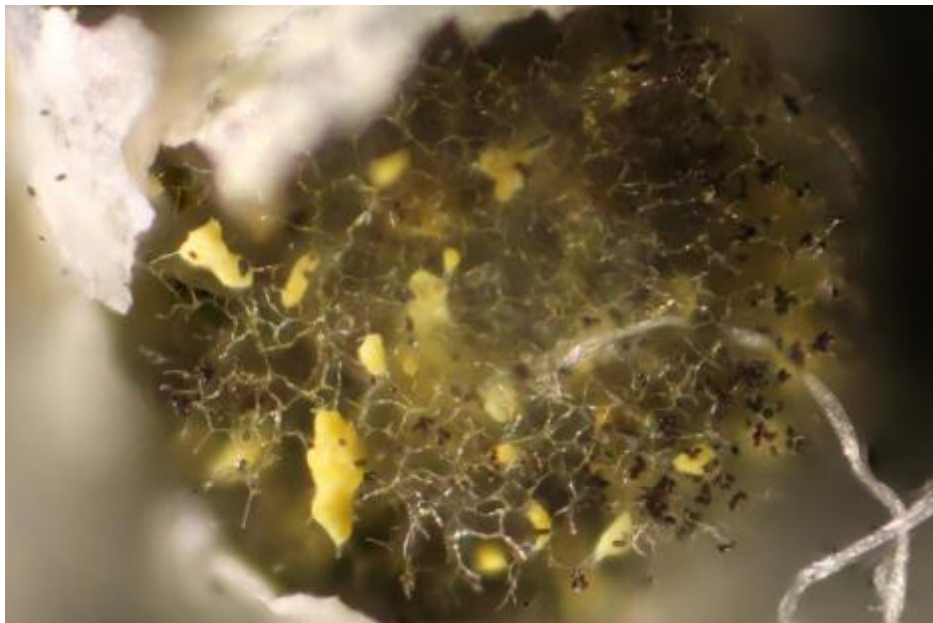
B. Esporas agua 1000x.



C. Capilicio y nódulos de calcio agua 1000x.



D. Esporoteca, capilicio y nódulos de calcio 100x.



E. Peridio, capilicio y nódulos de calcio 100x.



F. Esporocarpos macro (Arriba izda), 100x (abajo Izda), 100x (Dcha).

Observaciones

Podría confundirse con *Physarum alpestre* Mitchel, S.W. Chapm. & M.L. Farr que también tiene los nódulos de calcio amarillentos y es especie nívicola, pero esta última los tiene irregulares y de más tamaño, las esporas son más pequeñas también en esta última especie.

Otras descripciones y fotografías

- POULAIN, M. (2011). *Les Myxomycètes. Fêde. Myco. Bot. Daup.-Savo. Sevrier*, Trad ingl., p: 220, p: 407

Salvo indicación en contrario, las fotos están realizadas por Juan F. Moreno.