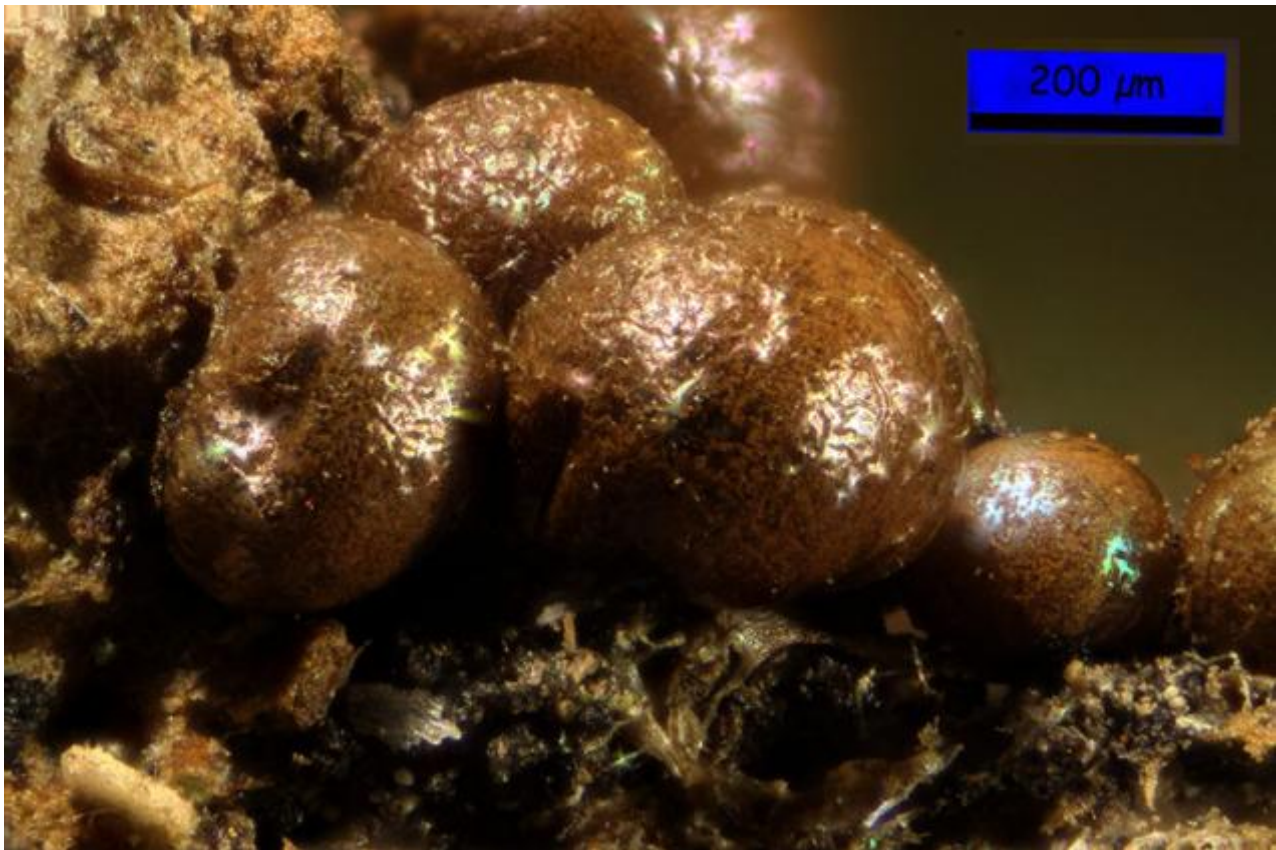


Prototrichia metallica

(Berk.) Masee, *J. Roy. Microscop. Soc.*: 350 (1889)



Trichiaceae, Trichiida, Incertae sedis, Myxogastrea, Mycetozoa, Amoebozoa, Protozoa

=*Prototrichia flagellifera* (Berk. & Broome) Rostaf. [as 'flagellifer'], *Śluzowce monogr.*, Suppl. (Paryz): 38 (1876)

=*Trichia flagellifera* Berk. & Broome [as 'flagellifer'], *Ann. Mag. nat. Hist.*, Ser. 3 **18**: 56 (1866)

≡*Trichia metallica* Berk., in Hooker, *Bot. Antarct. Voy.*, III, Fl. Tasman. **2**: 268 (1859) [1860]

Material estudiado:

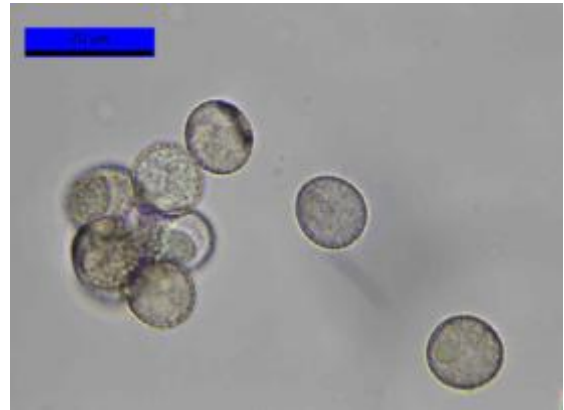
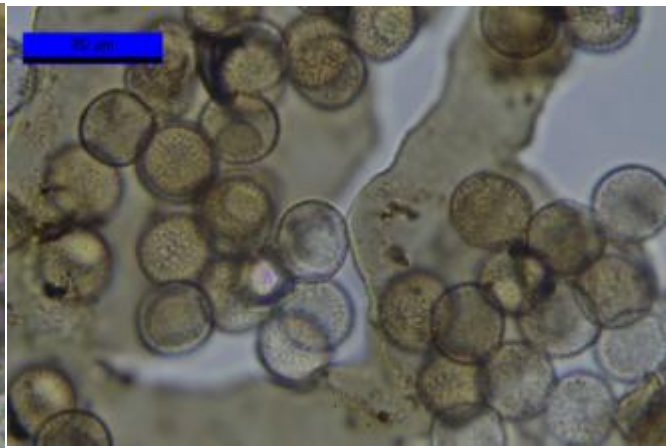
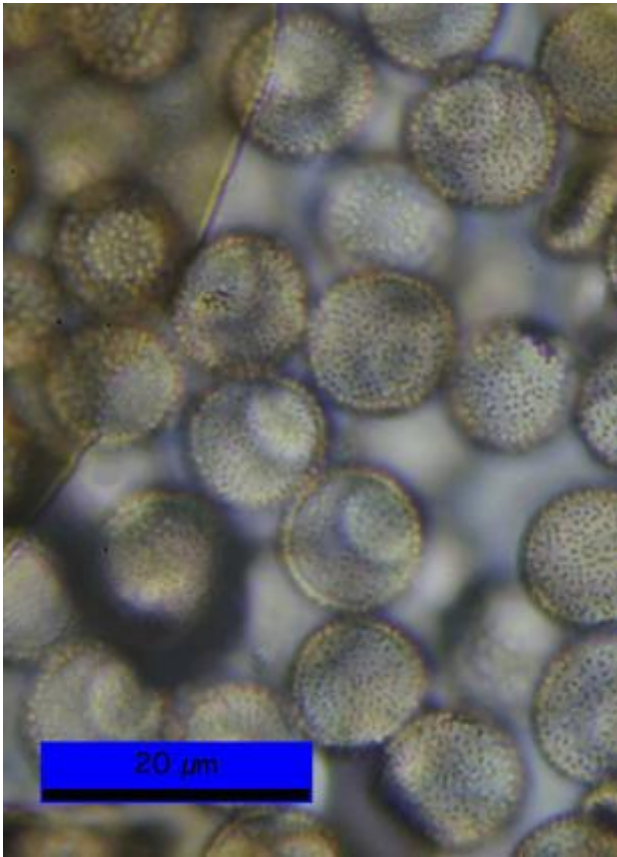
España, Ávila, El Cabezuelo, La Carrera, 30T TK8226, 1155 m, rama caída de *Fraxinus angustifolia*, 29-XII-2014, leg. Fernando Bellido, JA-CUSSTA-8044.

Descripción macroscópica

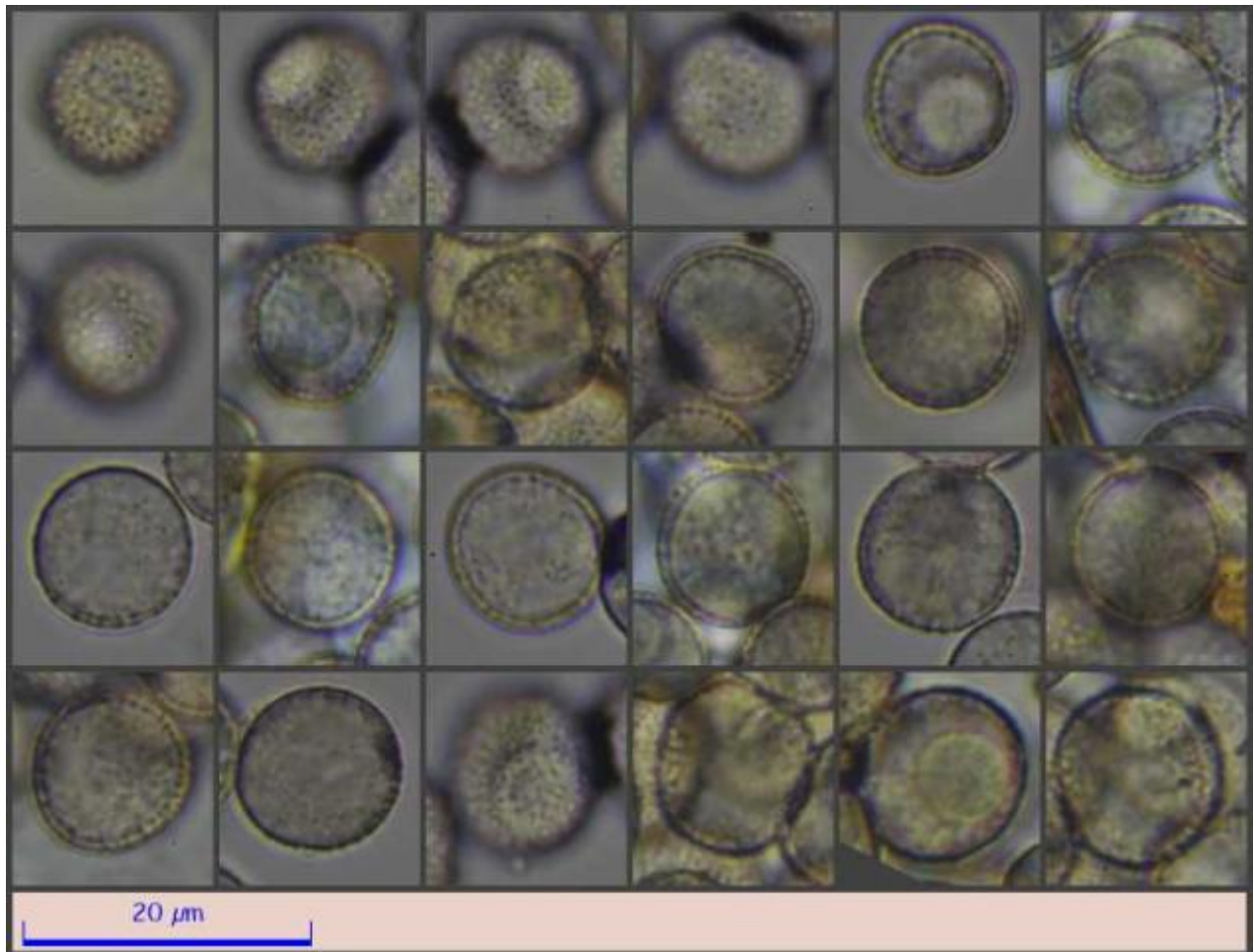
Esporocarpos solitarios o agrupados, sésiles o con un corto estípite, 0,6-2,5 mm de altura. **Esporocistos** subglobosos o pulvinados, 0,3-2,2 mm de diámetro, ocasionalmente subplasmodiocárpicos, color marrón anaranjado o marrón rosado, brillante, iridiscente. **Estípite** 0,2-1 mm de altura, marrón amarillento, más oscuro arriba. Especie principalmente montañosa, a veces junto a nieve que se derrite, pero no es estrictamente nivícola.

Descripción microscópica

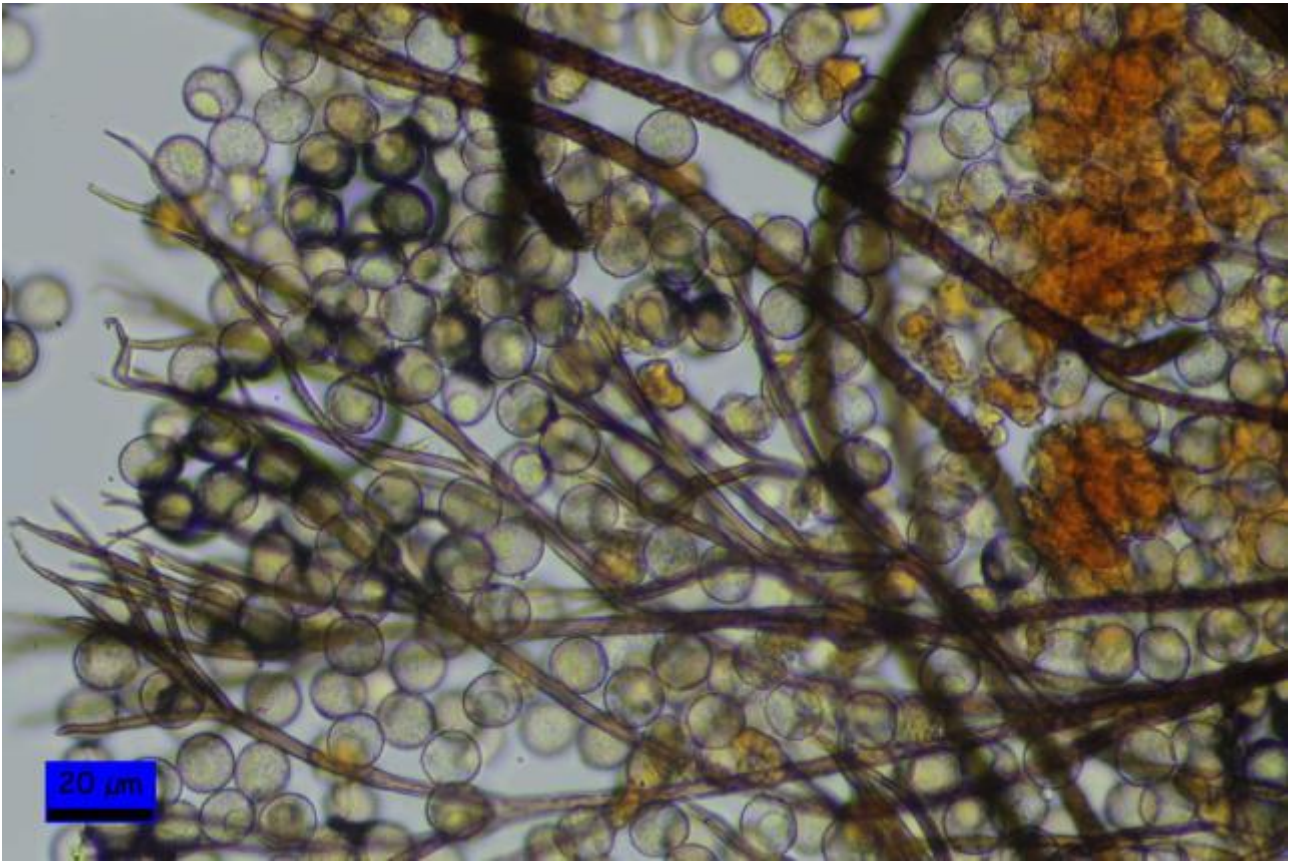
Peridio simple, delgado, membranoso, liso, marcado en la cara interna con numerosos puntos de contacto con el capilicio. **Capilicio** elástico, no birrefringente a la luz polarizada, los filamentos de 2-8 μm de ancho, con una gruesa pared, uniendo la base con el peridio, simples o ramificados, enroscados, ocasionalmente anastomosados, decorados con bandas espirales lisas a veces carece de ellas, terminaciones peniciladas ancladas al peridio. **Esporas** en masa marrón rosadas, llegando a ser marrón anaranjadas a marrón oliváceas. Esporas (9-)10-13(-15) μm , espinulosas 10,1(11,2; 11,6)12,7 x 9,6(10,7; 11)12,1 μm ; Q = (1; 1,06)1,1; N = 50; C = 95%; Me = 11,4 x 10,9 μm ; Qe = 1.



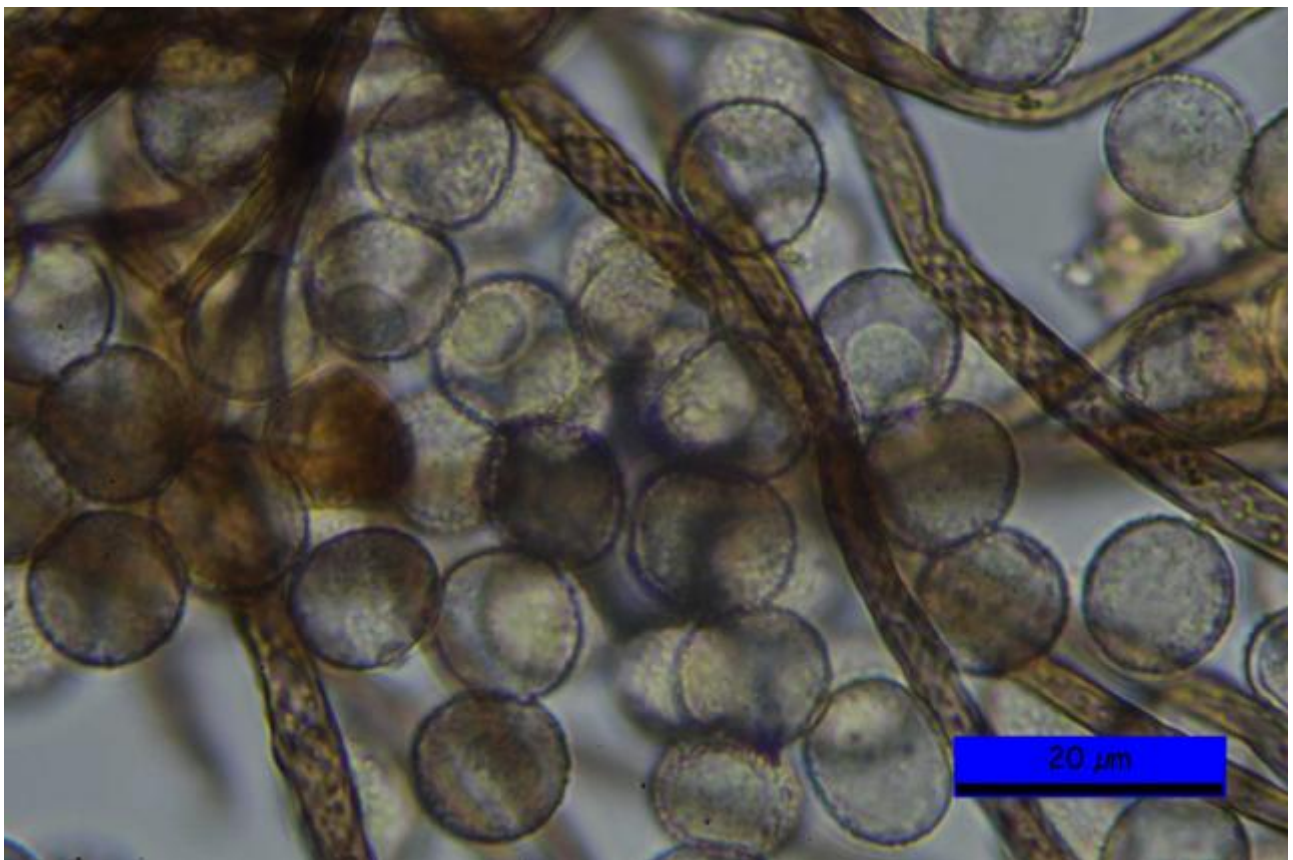
A. Esporas izda. Agua, abajo dcha. agua 1000x. Esporas y peridio arriba dcha. agua 1000x.



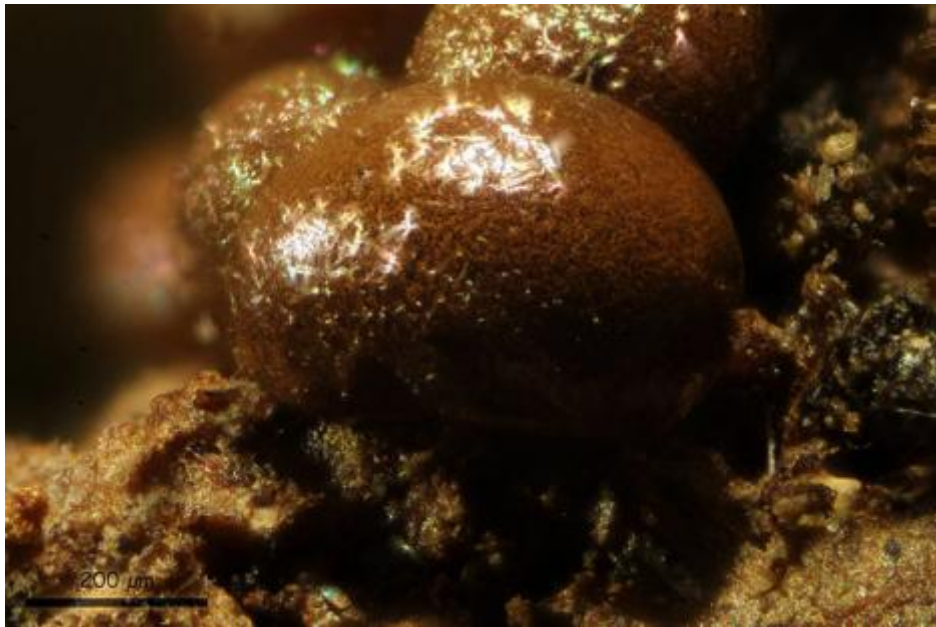
B. Esporograma agua 1000x.



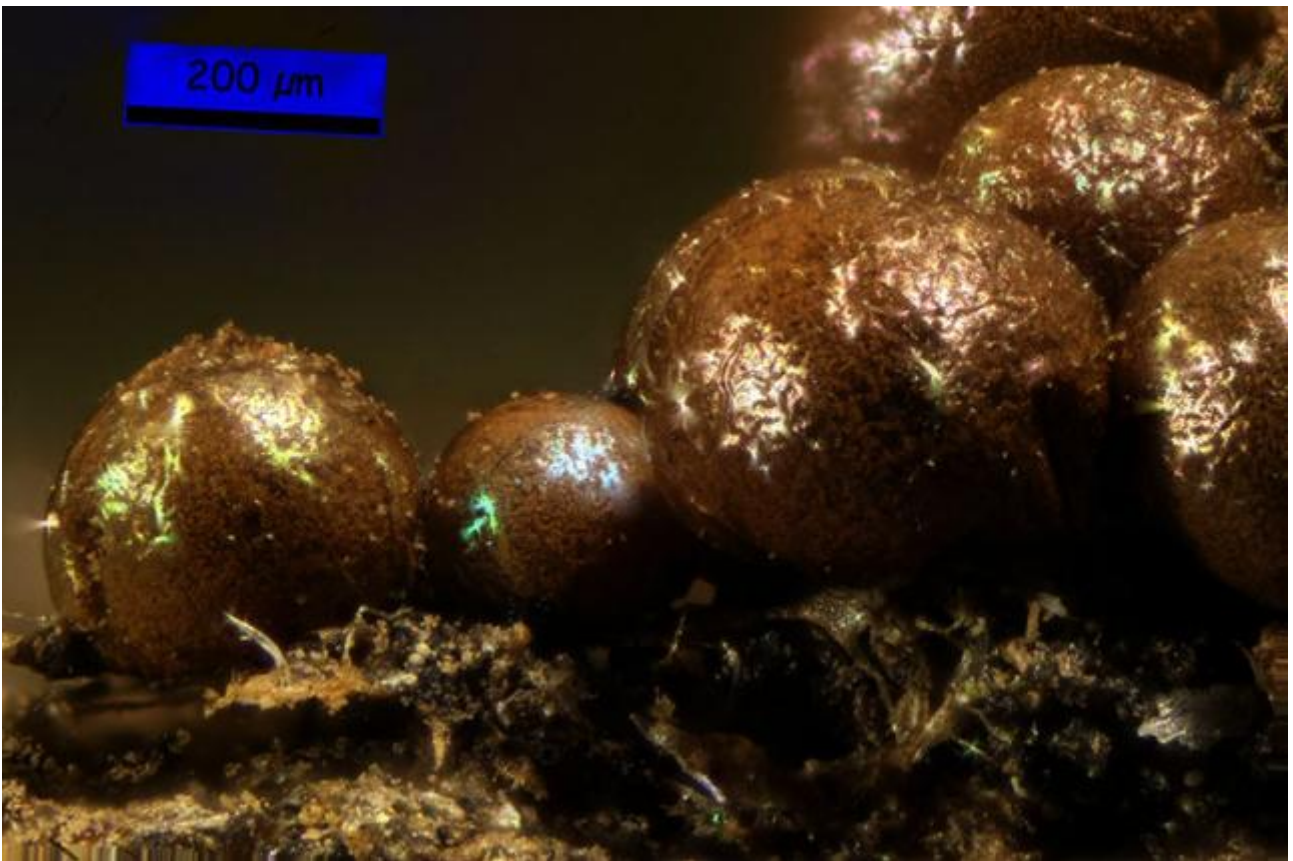
C. Esporas y capilicio agua 400x.



D. Esporas y capilicio 400x.



E. Esporocarpio 100x.



F. Esporocarpos 40x.

Observaciones

Única especie del género, externamente se puede confundir con especies del género *Trichia* Haller. La microscopía nos da la identificación, pues el capilicio muy ramificado de la especie tratada lo diferencia (Poulain & al.,2011). Identificación Fernando Bellido.

Otras descripciones y fotografías

- POULAIN, M., M. MEYER & J. BOZONNET (2011). *Les Myxomycètes*. Fédération mycologique et botanique Dauphiné-Savoie. Sevrier. Pl. 369, p. 127.

Salvo indicación en contrario, las fotos están realizadas por Juan F. Moreno.