

Fuligo septica var. *candida*

Pers., *Observ. mycol.* (Lipsiae) 1: 92 (1796)



Physaraceae, Physarida, Incertae sedis, Myxogastrea, Mycetozoa, Amoebozoa, Protozoa

=*Aethalium candidum* (Pers.) Schldtl., in Sprengel, *Syst. veg.*, Edn 16 4(1): 533 (1827)

=*Fuligo septica* f. *candida* (Pers.) Meyl., *Bull. Soc. Vaud. Sci. Nat.* 55: 240 (1923)

=*Fuligo septica* var. *candida* (Pers.) R.E. Fr., *Svensk bot. Tidskr.* 6: 744 (1912)

Material estudiado:

España, Sevilla, Garrobo, Venta el Alto, 29S QB5205, 312 m, madera sin identificar, 6-XI-2017, leg. J.F. Moreno, JA-CUSSTA-8754.

Descripción macroscópica

Etalio pulvinado, irregular, 1-3 (-8) cm de grosor, a veces muy grande, alcanzando una superficie de hasta 500 a 600 cm², exudando unas gotas marrón rojizo en la madurez. **Cortex** que se desmorona, esponjoso, espumoso, áspero, alveolado. **Hipotalo** blanco, ± desarrollado. **Pseudocapilicio** abundante. Sobre madera muerta, troncos, serrín, suelo. Cosmopolita.

Descripción microscópica

Filamentos de **capilicio** delgados, conectados a **nódulos** de calcio con forma de huso, a veces escasa o pobremente desarrollados. **Esporas** 6-9 µm, uniformemente verrugosas, (7,0-)7,7-8,7(-9,5) × (6,1-)6,7-8,1(-8,2) µm; Q = 1-1,2(-1,3); N = 51; Me = 8,2 × 73 µm; Qe = 1,1.

Cortex con una capa:

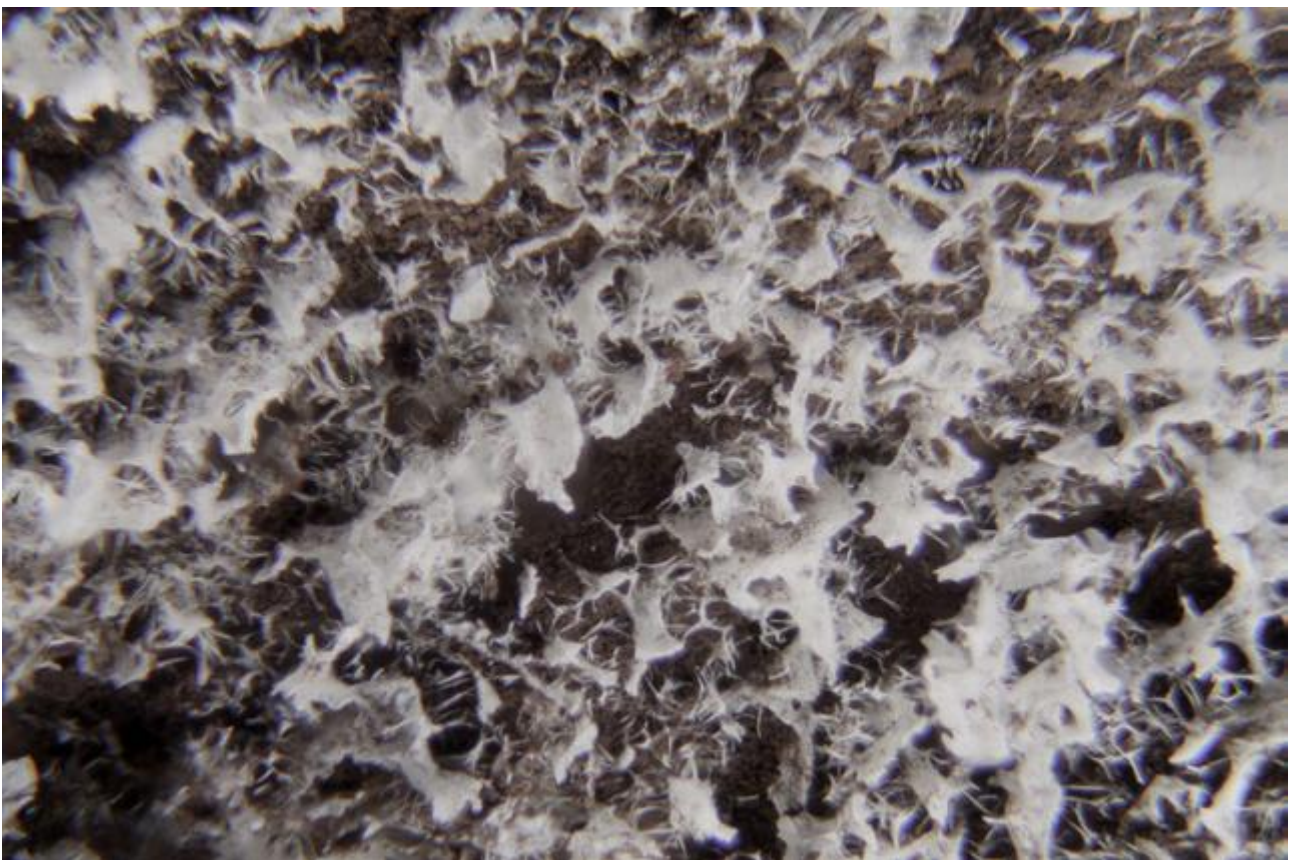
- **Etalio** amarillo pálido, amarillo, blanco ocráceo. **Calcio** interno blanco. **Plasmidio** amarillo.....var. *septica*
- **Etalio** amarillo. **Calcio** interno amarillo. **Plasmidio** amarillo.....var. *flava* (Pers.) Lázaro Ibiza
- **Etalio** blanco. **Calcio** interno Blanco. **Plasmidio** blanco.....var. *candida* (Pers.) R. E. Fr. = *Fuligo candida*
- **Etalio** rosa o lila rosado. **Calcio** interno rosa o lila rosado. **Plasmidio** desconocido.....var. *rosea* Nann.-Bremek.
- **Etalio** violeta: *Fuligo septica* parasitada por *Nectriopsis violacea* (Schmidt: Fries) Maire

Cortex con dos capas:

- **Etalio** rojo pálido, naranja rojizo, marrón rojizo. **Calcio** interno rojizo o marrón rojizo. **Plasmidio** amarillo....var. *rufa* (Pers.) Lázaro Ibiza = *Fuligo rufa*.



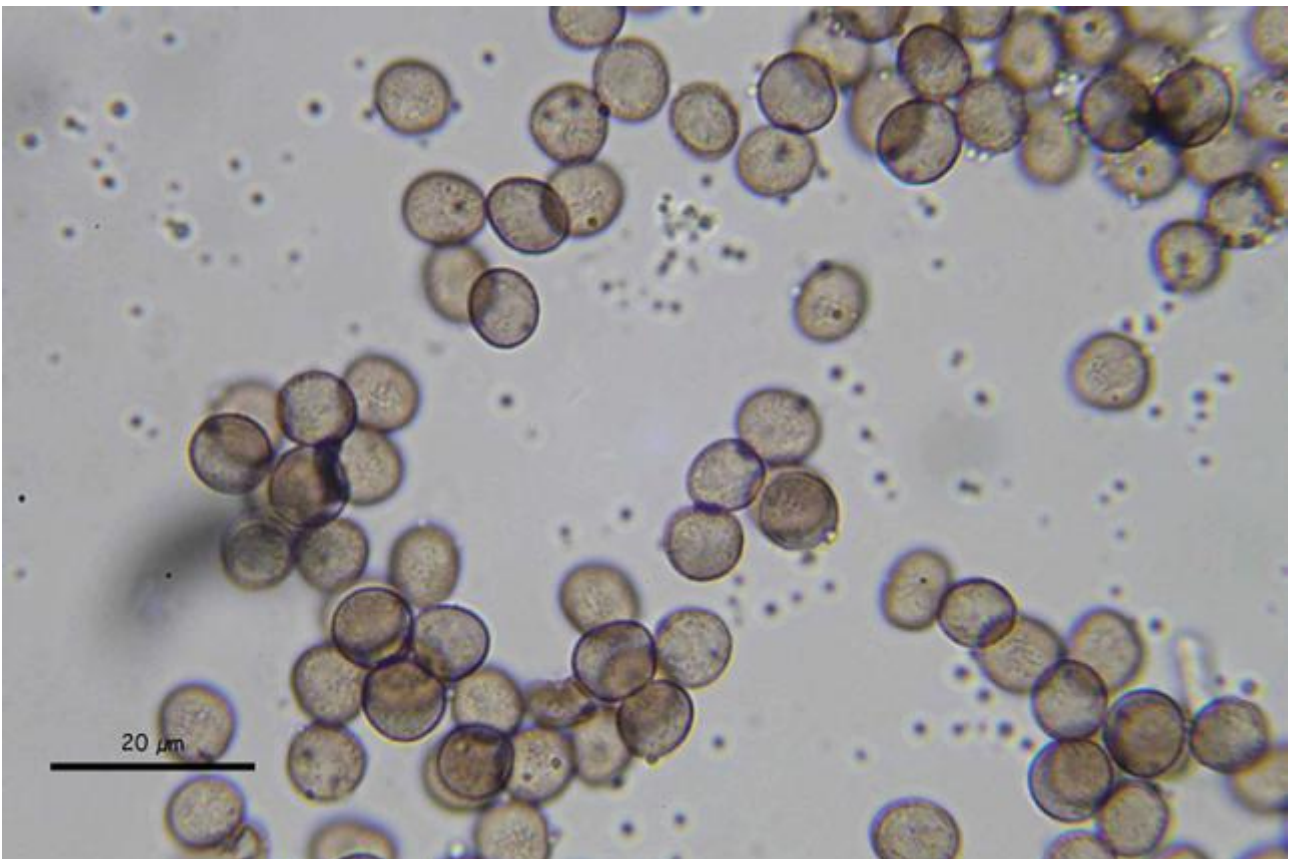
A. Capilicio agua 400x.



B. Pseudocapilicio macrofotografía.



C. Esporas y capcio 1000x.



D. Esporas 1000x.



E. Etalio macrofotografía.

Observaciones

Similar macroscópicamente *Mucilado crustacea* P. Micheli ex F.H. Wigg. El mayor tamaño de las esporas de esta especie así como el diferente tipo de pseudocapilicio no ayudan en la identificación, (POULAIN & al. 2011).

Otras descripciones y fotografías

- POULAIN, M., M. MEYER & J. BOZONNET (2011). *Les Myxomycètes*. Fédération mycologique et botanique Dauphiné-Savoie. Sevrier. Pl. 170, p. 390.

Salvo indicación en contrario, las fotos están realizadas por Juan F. Moreno.