

Comatricha nigra

(Pers.) J. Schröt., in Cohn, *Krypt.-Fl. Schlesien* (Breslau) **3.1**(1–8): 118 (1886)
[1889]



Stemonitidaceae, Stemonitida, Incertae sedis, Myxogastrea, Mycetozoa, Amoebozoa, Protozoa

- ≡ *Comatricha nigra* (Pers.) J. Schröt., in Cohn, *Krypt.-Fl. Schlesien* (Breslau) **3.1**(1–8): 118 (1886) [1889] var. *nigra*
- ≡ *Comatricha obtusata* Preuss, *Linnaea* **24**: 141 (1851)
- ≡ *Comatrichoides nigra* (Pers.) Hertel, *Dusenya* **7**(no. 6): 348 (1959)
- ≡ *Stemonitis atrofusca* β *nigra* Pers., *Tent. disp. meth. fung.* (Lipsiae): 54 (1797)
- ≡ *Stemonitis nigra* Pers., in Gmelin, *Syst. Nat.*, Edn 13 **2**(2): 1467 (1792)
- ≡ *Stemonitis obtusata* Fr., *Syst. mycol.* (Lundae) **3**(1): 160 (1829)
- ≡ *Stemonitis ovata* var. *atrofusca* (Pers.) Alb. & Schwein., *Consp. fung.* (Leipzig): 104 (1805)
- ≡ *Stemonitis ovata* var. *nigra* (Pers.) Pers., *Syn. meth. fung.* (Göttingen) **1**: 189 (1801)

Material estudiado:

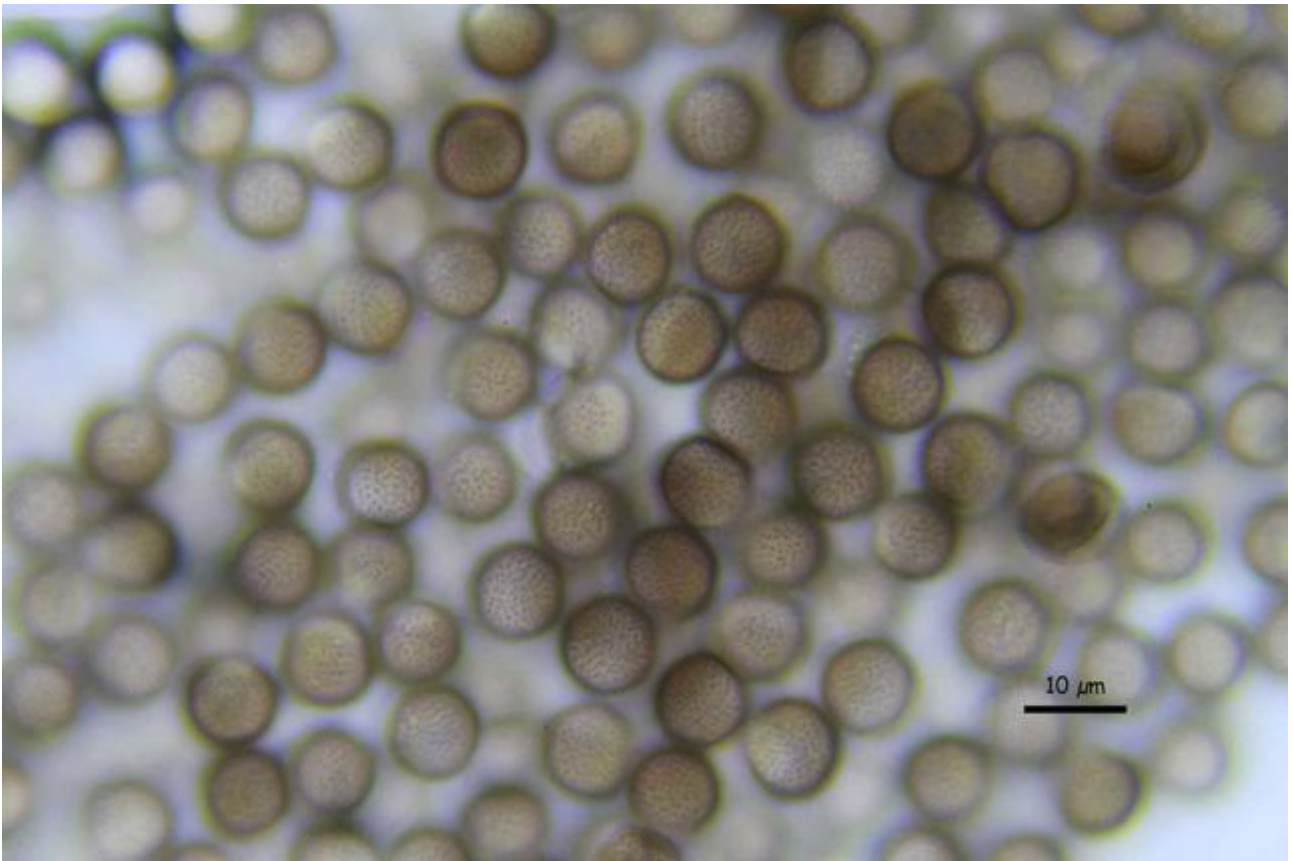
España, Huelva, Jabugo (Los Romeros), Ribera, 29S PB9631, 452 m, 22-II-2017, madera *Populus nigra*, leg. J.F. Moreno, JA-CUSSTA-8762.

Descripción macroscópica

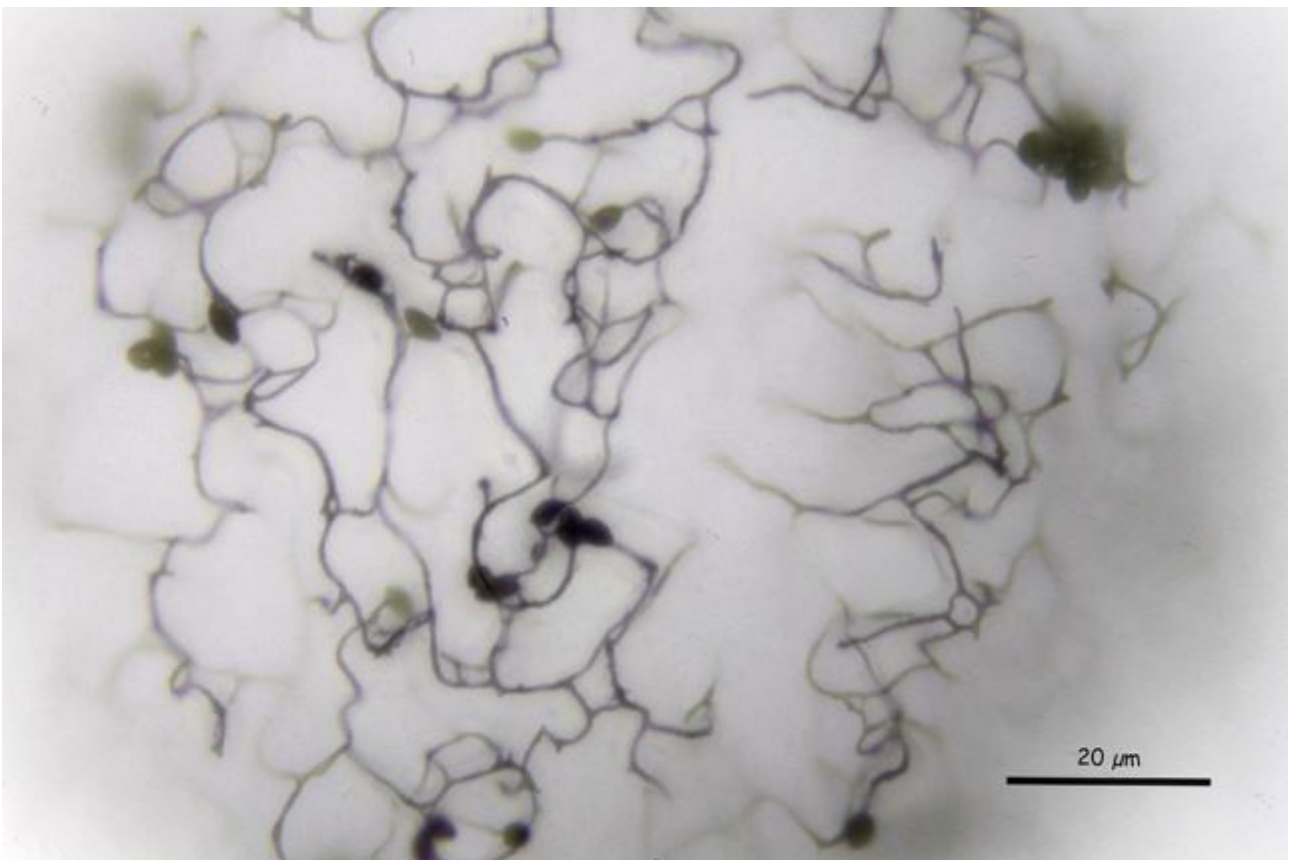
Esporocarpos agrupados o dispersos, erectos, grandes, 2-9 mm de altura. **Esporoteca** globosa, 0,4-1 mm de diámetro, ovoide 1,6 mm de altura, 0,6 mm de ancho, raramente como un cilindro corto, marrón oscura a casi negra llegando a ser ferruginéa marrón tras la dispersión de las esporas. Sobre madera muerta. Cosmopolita.

Descripción microscópica

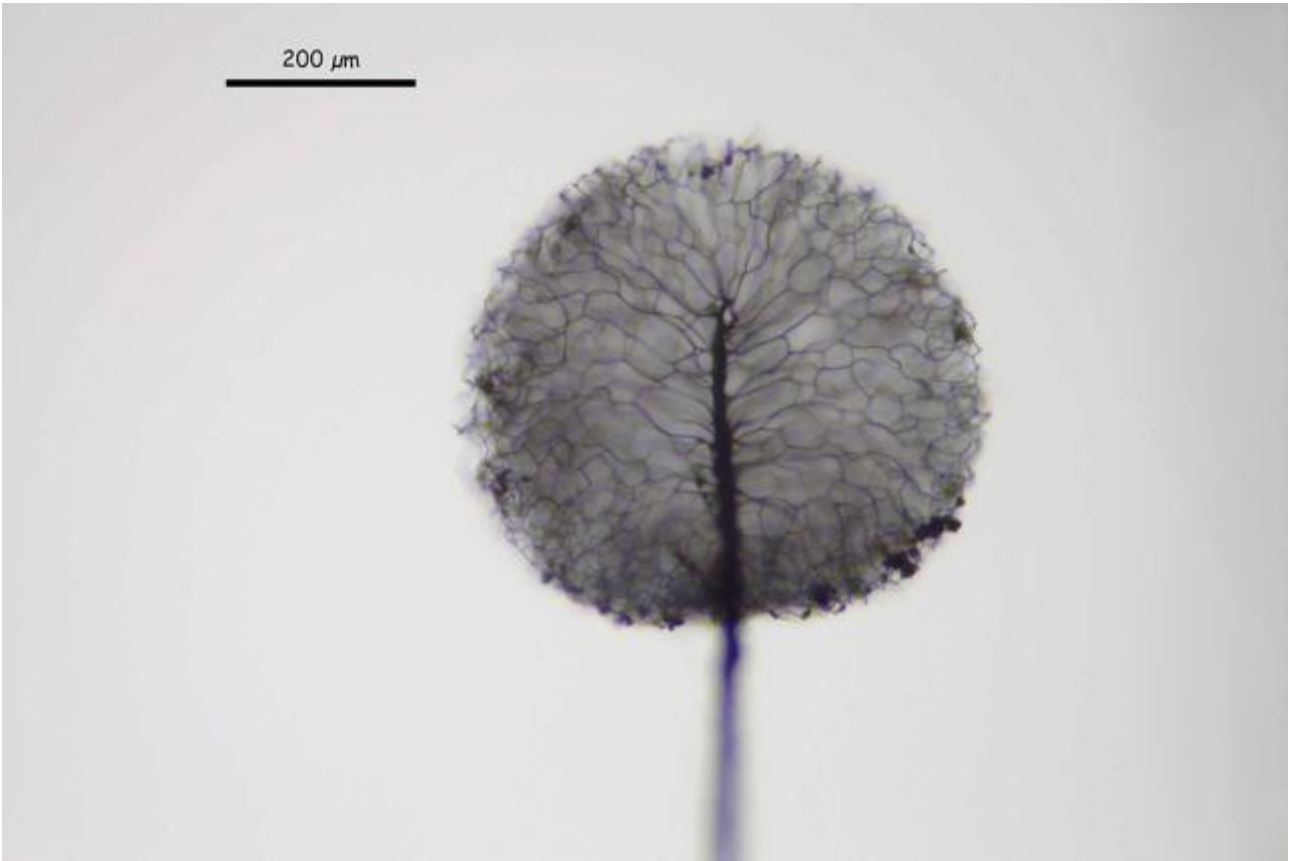
Peridio fugaz en su conjunto. **Estípite** largo 2/3 a 5/6 de la altura total, negro, muy delgado, ensanchado hacia la base. **Columela** a veces alcanza solo el centro de la **esporoteca** pero usualmente alcanza casi la parte superior. **Capilicio** marón, formando una densa y flexuosa red interna. **Esporas en masa** marrones oscuras a marrones negruzcas. **Esporas** claras o moderadamente oscuras, con más o menos un obvio **poro germinativo**. 7-10 (-11) µm, uniformemente verrugosas, (9,1-)-9,6-10,4(-10,9) × (8,7-)-9,3-10,1(-10,4) µm; Q = 1-1,07(-1,1); N = 51; Me = 10,0 × 9,7 µm; Qe = 1.



A. Esporas agua 1000x.



B. Red superficial capilicio agua 1000x.



C. Esporoteca, capilicio y columela 100x.



D. Esporocarpio 40x.



E. Sporocarpos macrofotografía .

Observaciones

Son varias las especies similares del Género *Comatricha* Preus., solo un detallado análisis microscópico de las estructuras internas y externas nos permite identificar a la especie. (POULAIN & al. 2011).

Otras descripciones y fotografías

- POULAIN, M., M. MEYER & J. BOZONNET (2011). *Les Myxomycètes*. Fédération mycologique et botanique Dauphiné-Savoie. Sevrier. Pl. 510, 519 p. 527.

Salvo indicación en contrario, las fotos están realizadas por Juan F. Moreno.