

# *Stemonitis axifera*

(Bull.) T. Macbr., *N. Amer. Slime-Moulds* (New York): 120 (1889)



*Stemonitidaceae, Stemonitida, Incertae sedis, Myxogastrea, Mycetozoa, Amoebozoa, Protozoa*

≡ *Trichia axifera* Bull., *Hist. Champ. Fr.* (Paris) 1: 118 (1791)

## Material estudiado:

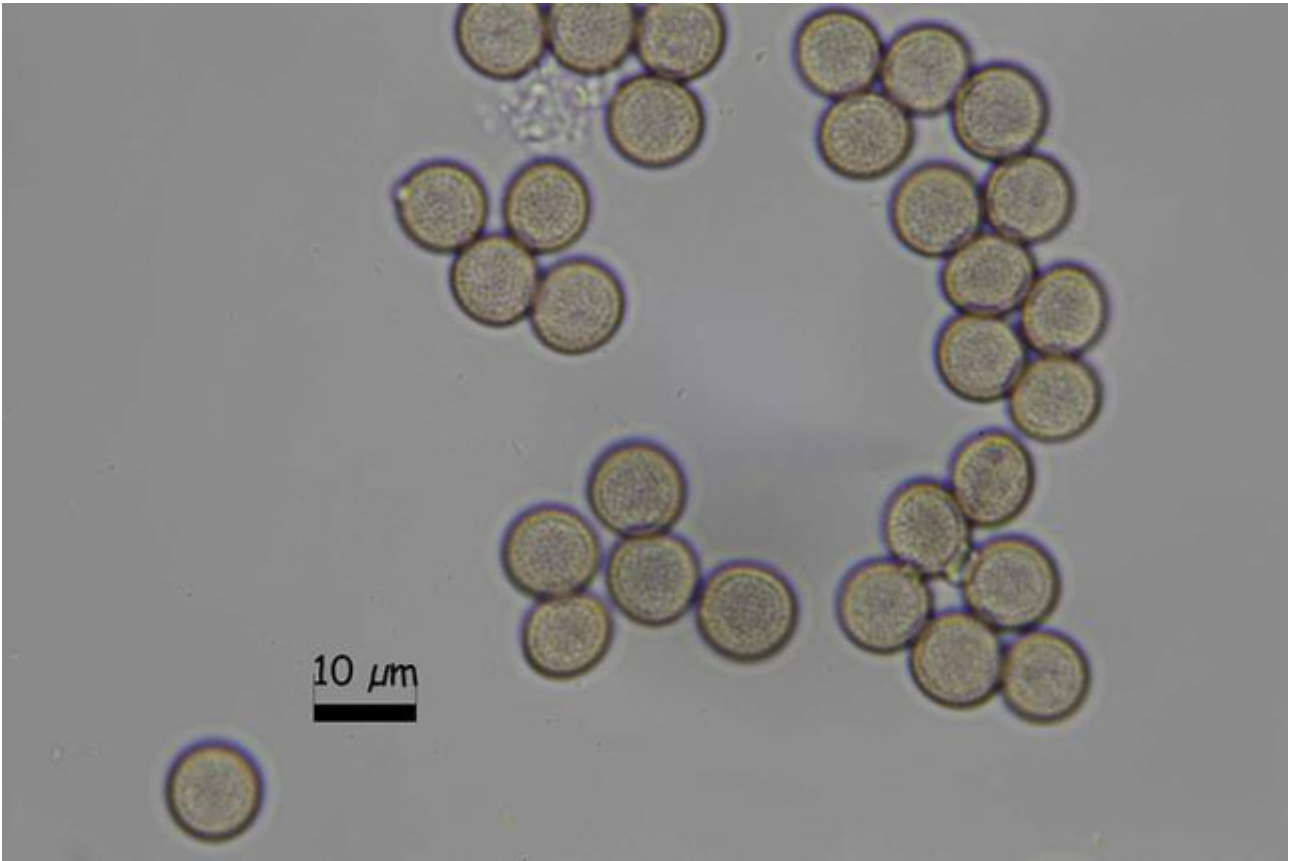
España, Huelva, Aracena, La Nava, 29S QB1368, 663 m, restos *Populus* sp., 18-IX-2015, leg. Juan F. Moreno, JA-CUSSTA-8724.

## Descripción macroscópica

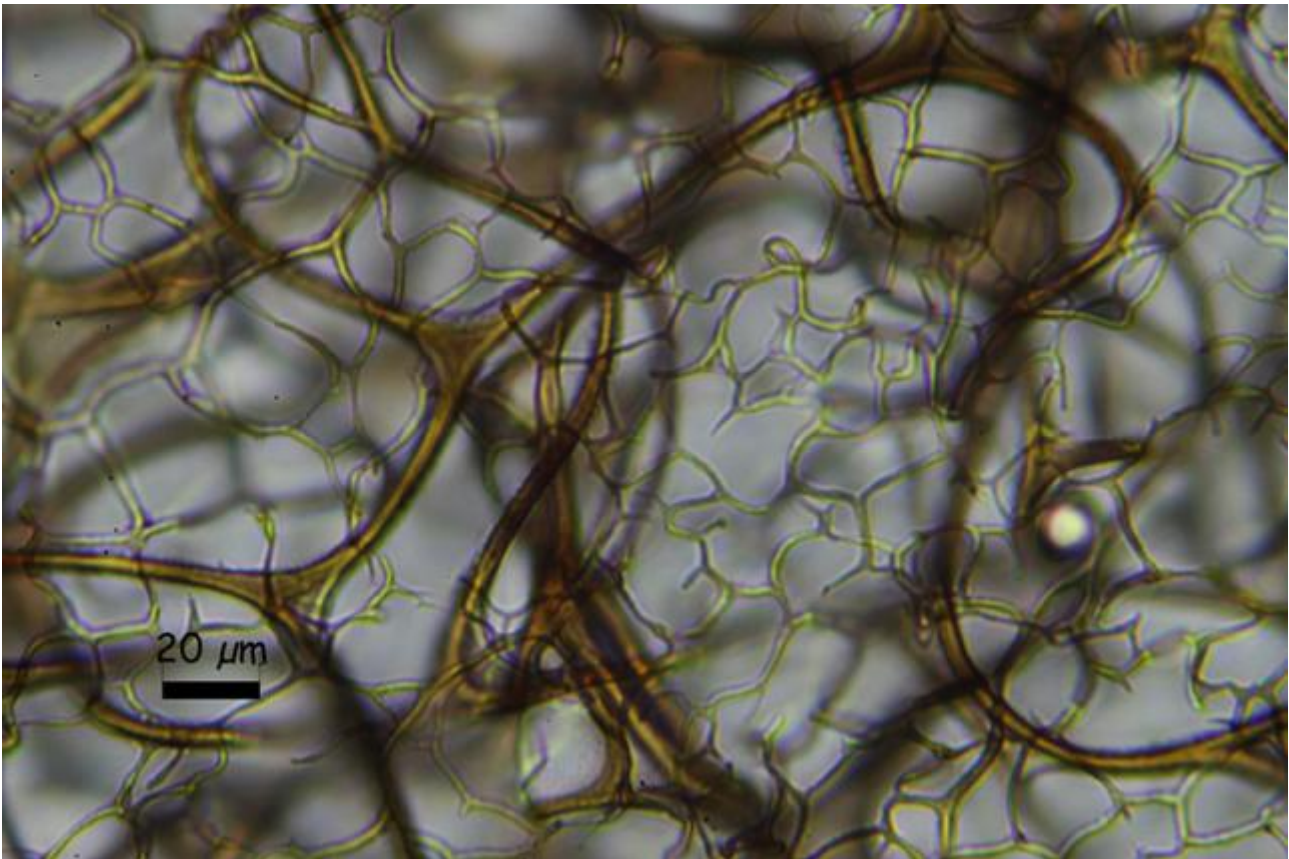
**Esporocarpos** en penachos, 7-20 mm de altura, al principio erectos, mas tarde inclinados. **Esporoteca** subcilíndrica, ahusada al final, color al principio marrón herrumbroso brillante, tornando a marrón pálido. **Estípites** 1/3-1/5 de la altura total, negro brillante. **Esporas en masa** marrón herrumbroso brillante. En madera muerta, cortezas.

## Descripción microscópica

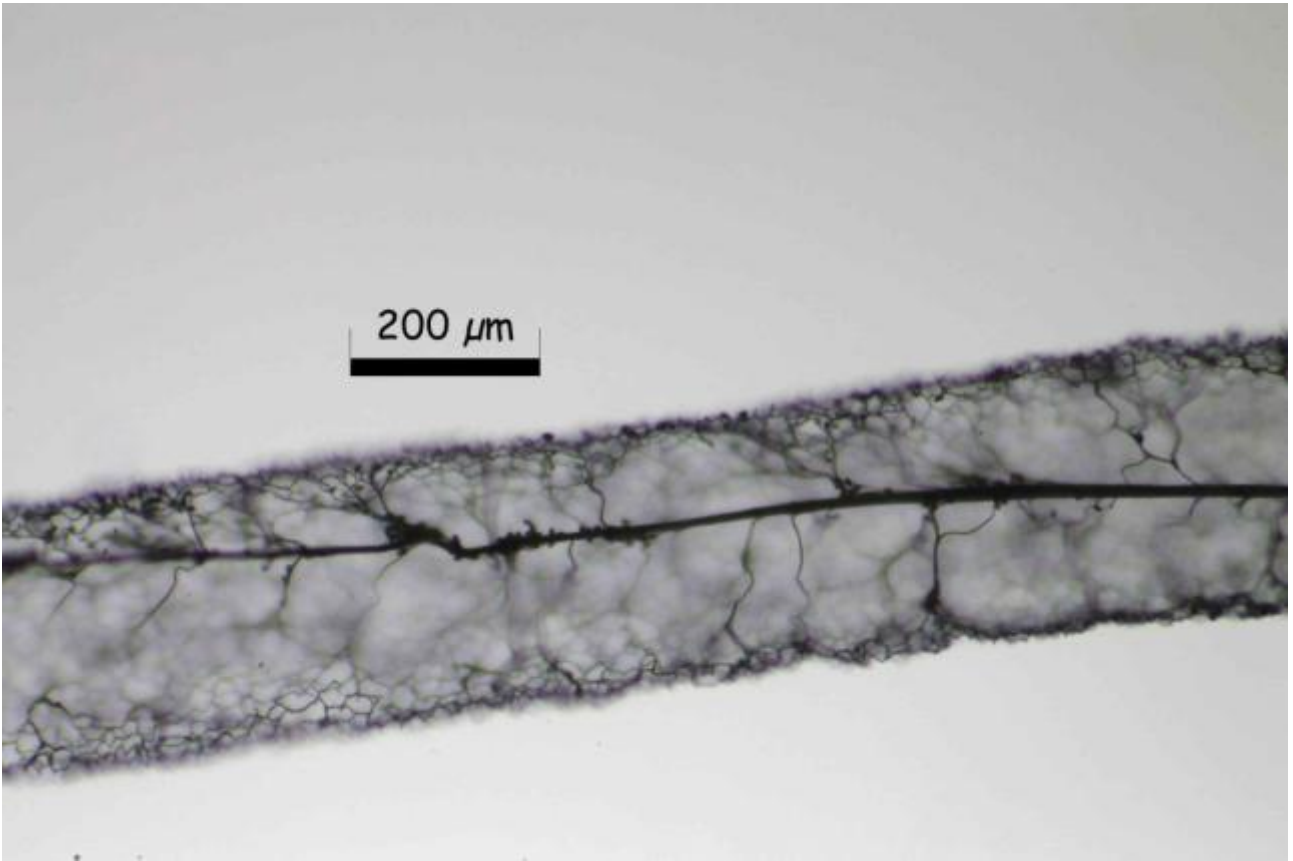
**Capilicio** marrón claro, la superficie con una delicada red de pequeñas mallas angulares, casi sin espinas ni extremos libres. **Esporas** muy muciosamente verrugosas (casi lisas), 5-6,5  $\mu\text{m}$ , (5,8-)-6,2-6,4(-6,9) x (5,2-)-5,9-6,1(-6,7)  $\mu\text{m}$ ; Q = 1-1,1(-1,2); N = 51; C = 95%; Me = 6,3 x 6,0  $\mu\text{m}$ ; Qe = 1,1



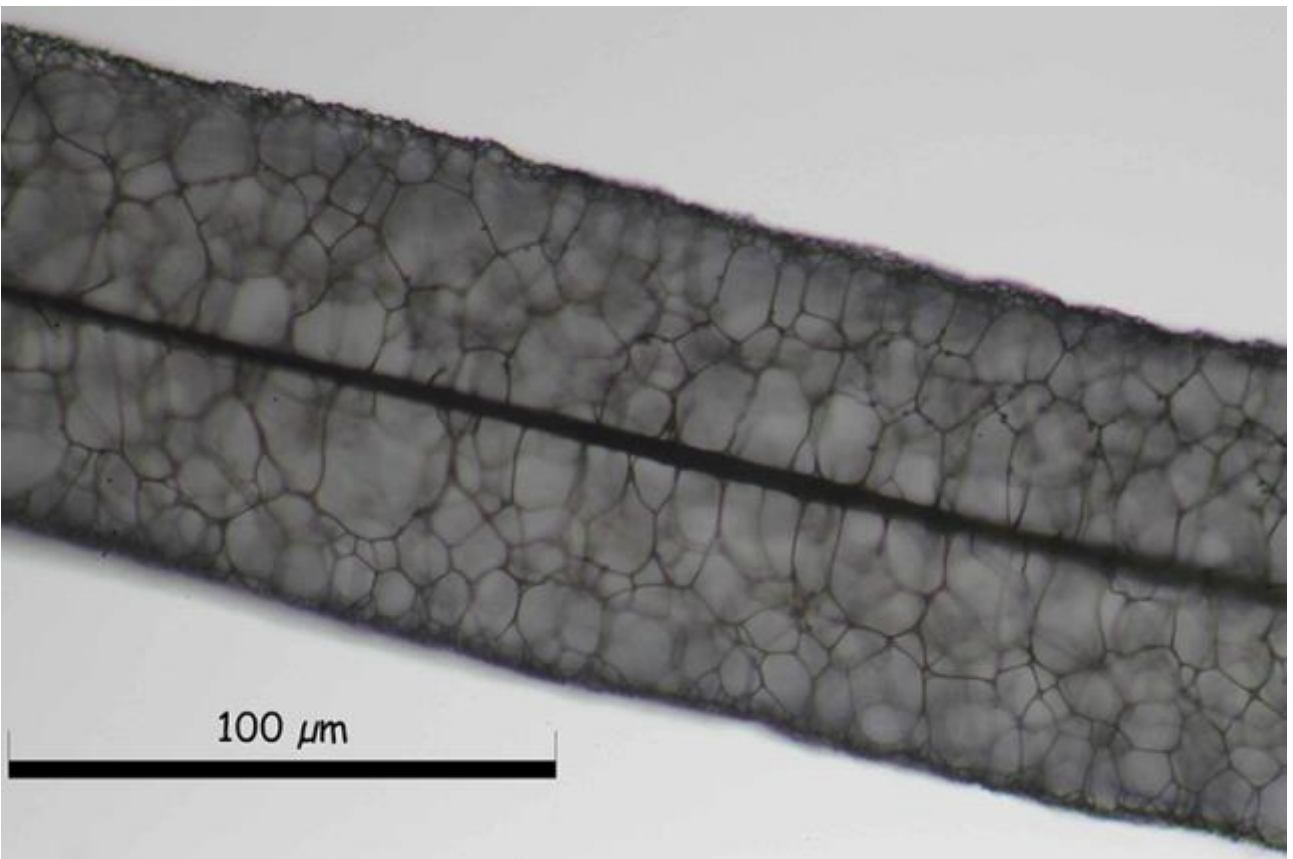
A. Esporas agua 1000x.



B. Capilicio 1000x.



C. Capilicio, columela agua 100x.



D. Capilicio, columela agua 400x.





E. Esporocarpos macrofotografía.

#### Observaciones

Muy parecido a *Stemonitis smithii* T. Macbr., del cual se diferencia por que este último tiene esporocarpos mas pequeños 2-6 mm que la especie estudiada y además las mallas angulares de la red superficial de capilicio presenta pequeñas espinas, a diferencia de la especie estudiada que presenta esporocarpos de mayor tamaño (7-20 mm) y sin espinas, (POULAIN & al. 2011)..

#### Otras descripciones y fotografías

- POULAIN, M., M. MEYER & J. BOZONNET (2011). *Les Myxomycètes*. Fédération mycologique et botanique Dauphiné-Savoie. Sevrier. Pl. 535, p. 540.

Salvo indicación en contrario, las fotos están realizadas por Juan F. Moreno.