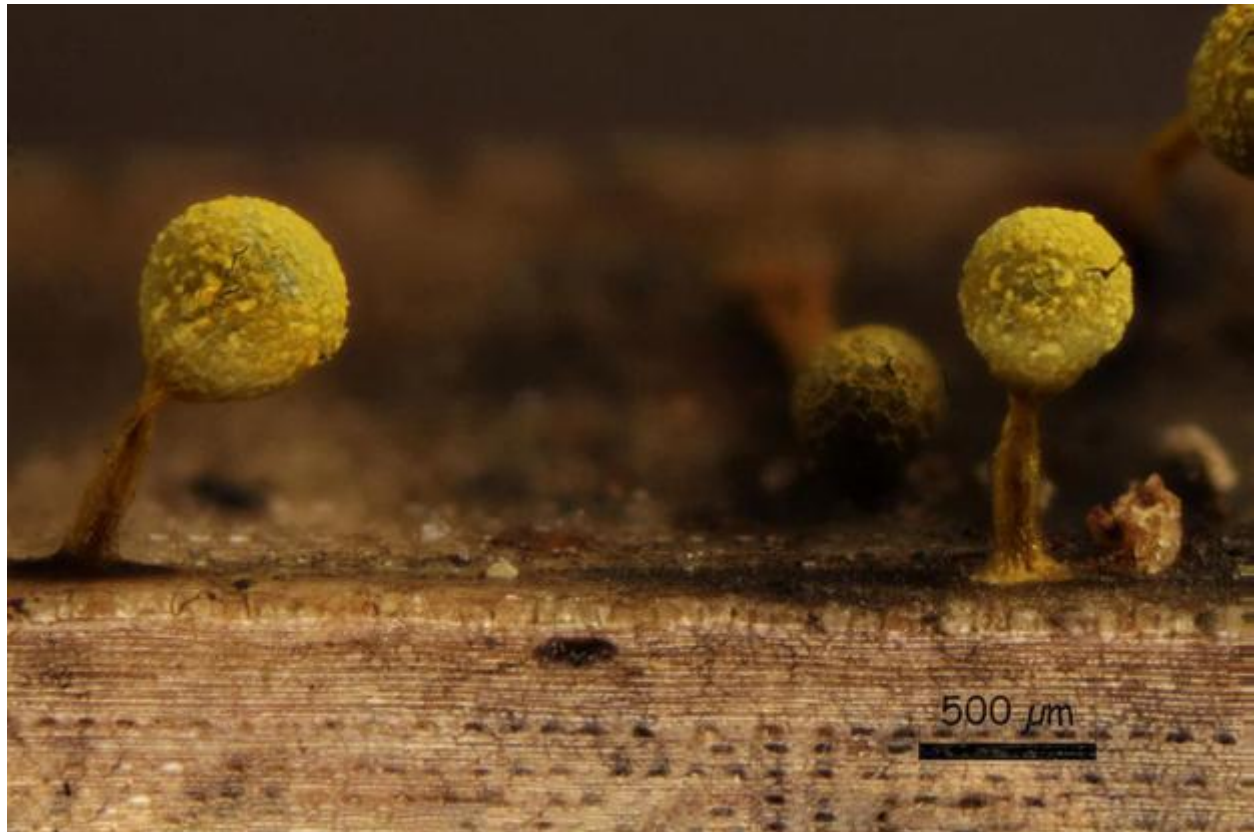


Craterium aureum

(Schumach.) Rostaf., *Śluzowce monogr.* (Paryz): 124 (1875) [1874]



Physaraceae, Physarida, Incertae sedis, Myxogastrea, Mycetozoa, Amoebozoa, Protozoa

=*Trichia aurea* Schumach., *Enum. pl.* (Kjbenhavn) 2: 208 (1803)

Material estudiado:

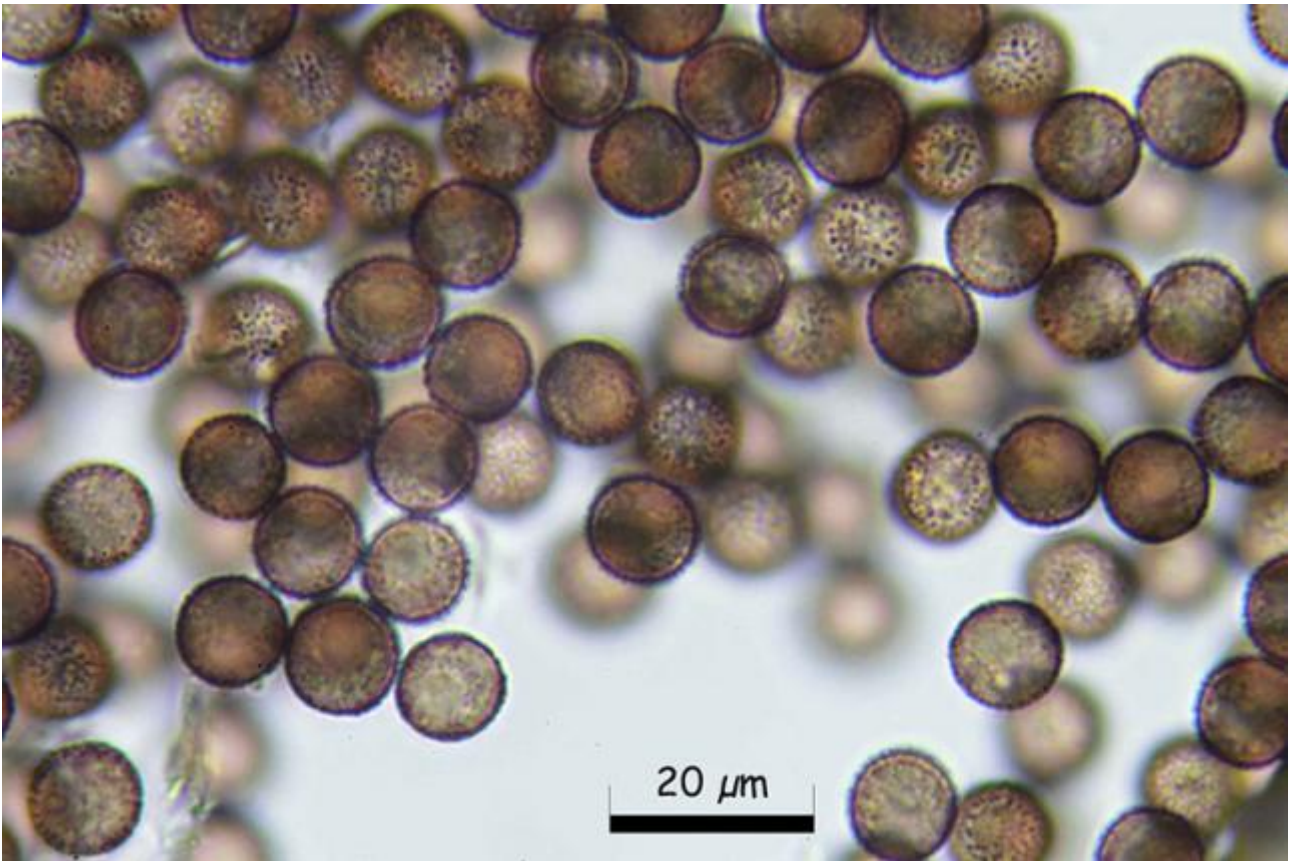
España, Huelva, Aracena, La Nava, 29S QB1364, 649 m, tronco muerto *Eucalyptus globulus* y hoja de *Quercus ilex* seca, 8-XI-2015, leg. Juan F. Moreno, JA-CUSSTA-8047.

Descripción macroscópica

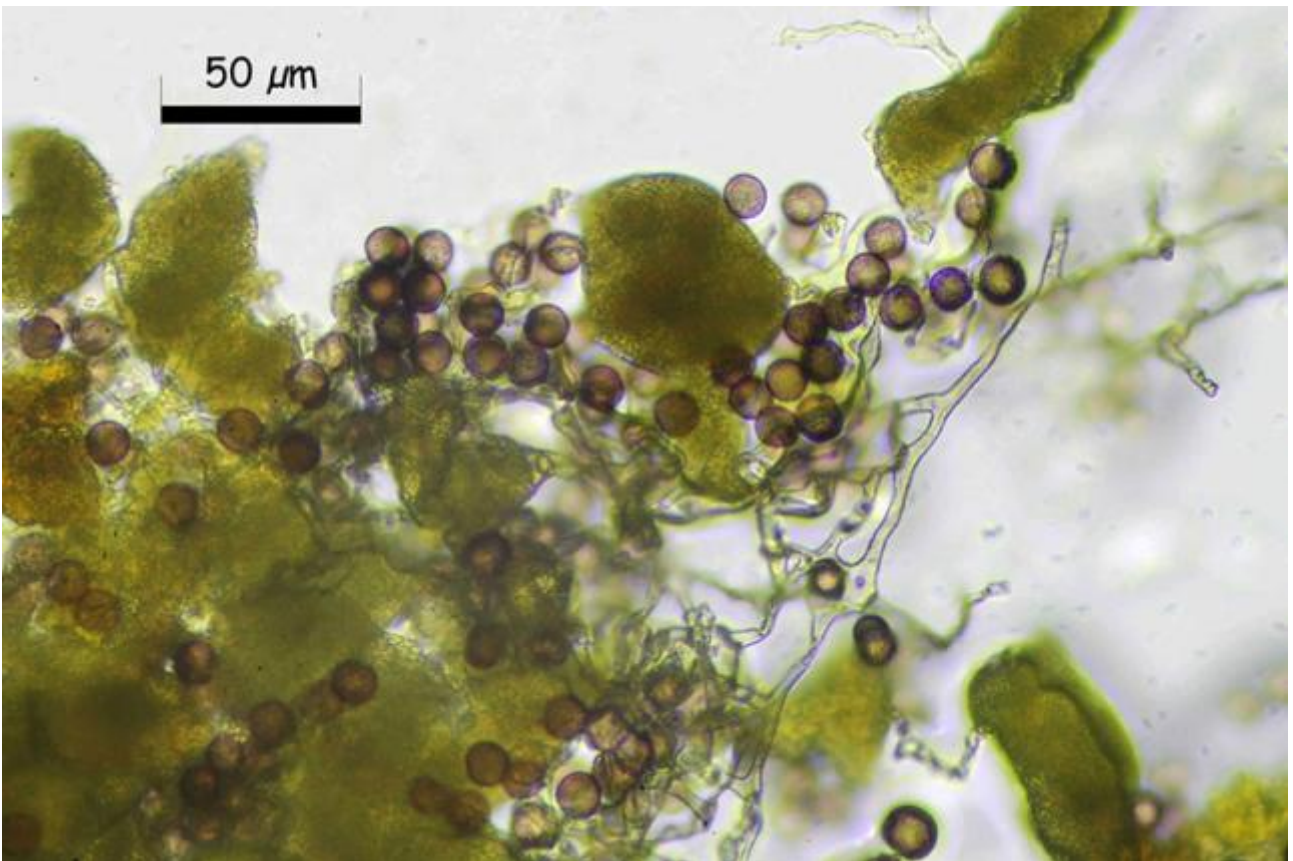
Esporocarpos estipitados, raramente sésiles, 0,7-1,5 mm de altura. **Esporocisto** globoso, elipsoidal, obovoide, turbinado, 0,4-0,6 mm de diámetro, color amarillo dorado, raramente marrón amarillento, amarillo verdoso o ocre claro. **Estipite** 0,2-0,5 mm de longitud, naranja rojizo, marrón-rojo, trasnlúcido. En hojas muertas, restos vegetales.

Descripción microscópica

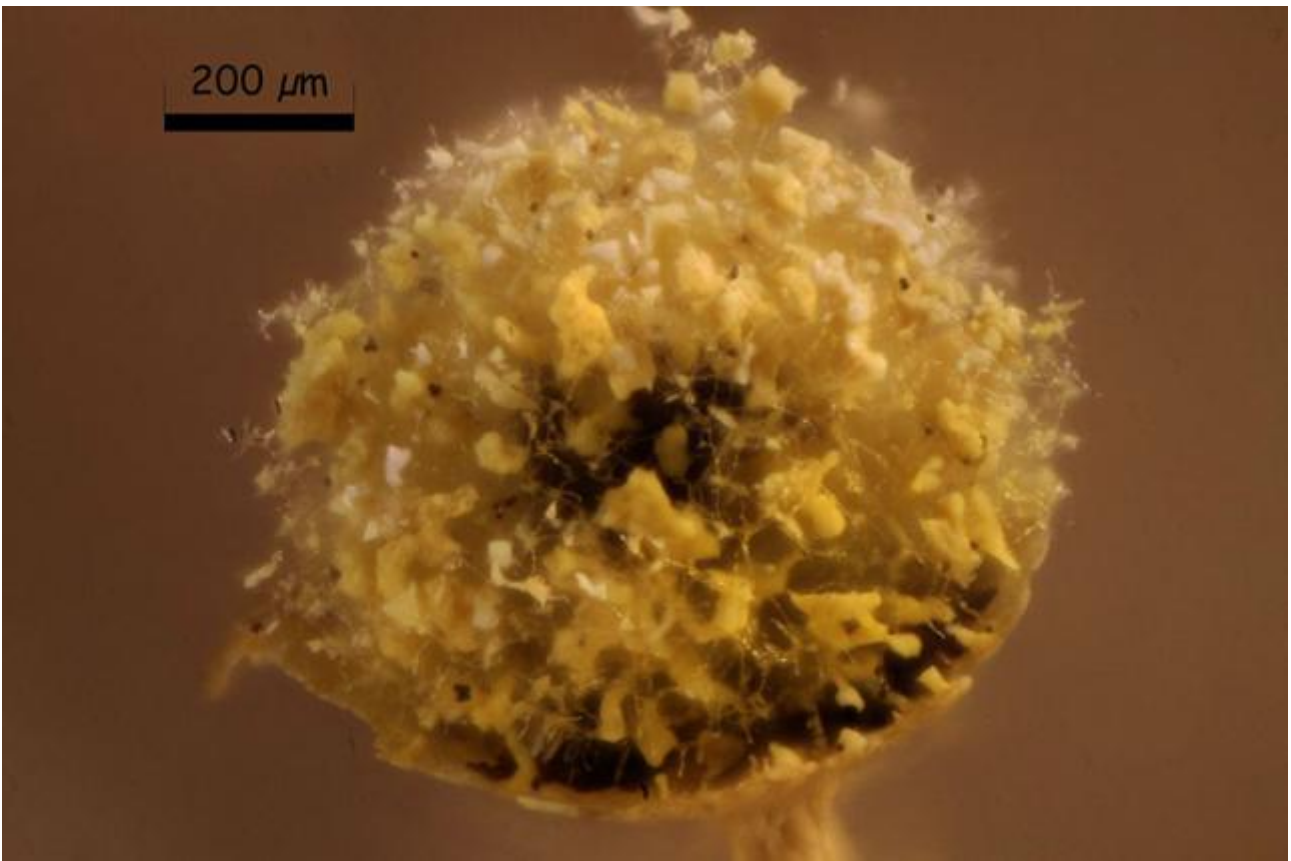
Peridio simple, más o menos densamente cubierto con placas amarillas de calcio, **dehiscencia** en forma de placas en la parte superior, dejando una copa basal con un borde irregular, a veces con margen en forma de pétalo. **Nódulos** de calcio del **capilicio** pequeños, irregulares, amarillos (ocasionalmente descolorido), acumulándose en el centro para formar una **pseudocolumela**. **Esporas** 8-10 μm, uniformemente pálidas o moderadamente oscuras, verrugosas, 7,8(8,3; 8,5)9 x 7,5(8,0; 8,2)8.7 μm; Q = 1 (1,0)1,1; N = 49; C = 95%; Me = 8,4 x 8,1 μm; Qe = 1.



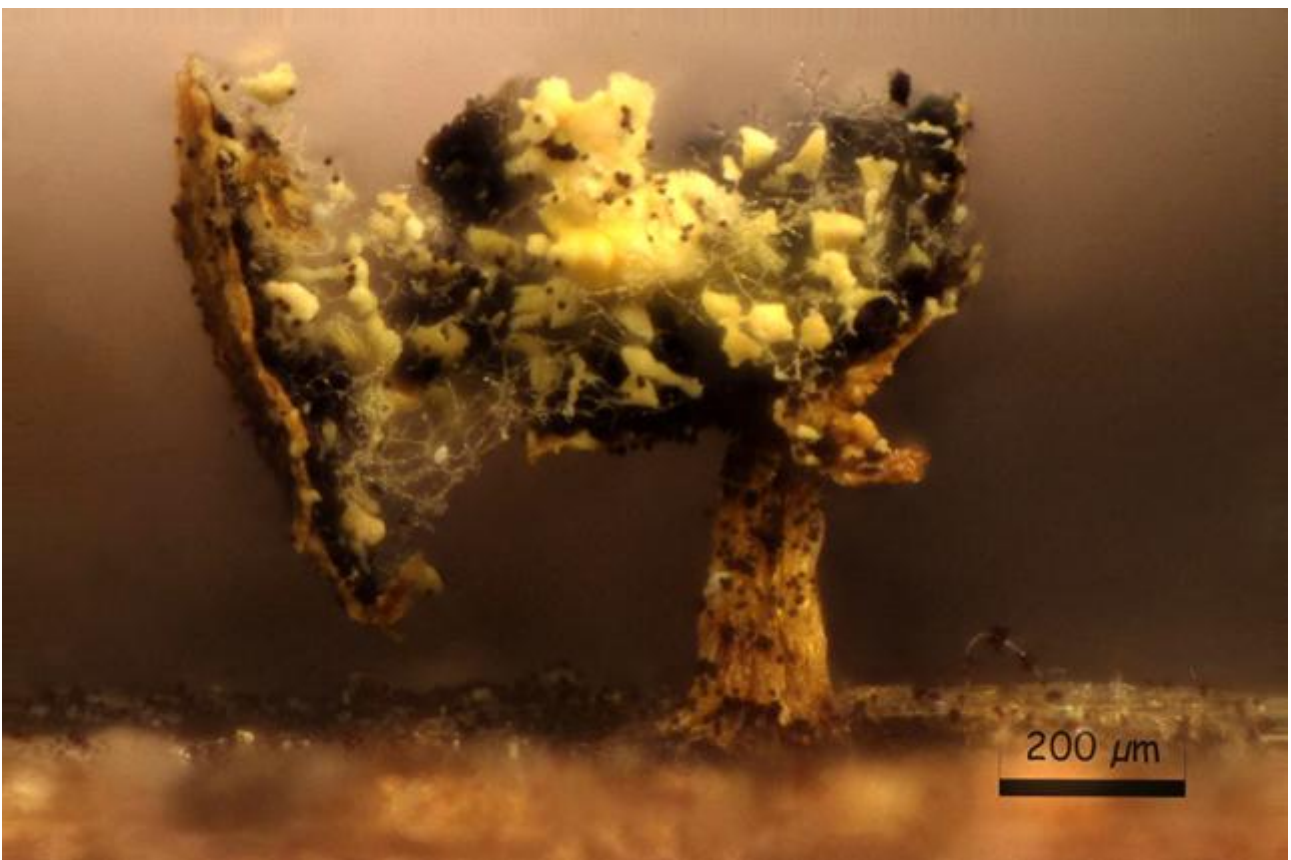
A. Esporas agua 1000x.



B. Nódulos de capilicio y capilicio agua 400x.



C. Nódulos de calcio y capilicio 100x.



D. Pseudocolumela, nódulos de calcio, capilicio y pericio 100x.



E. Esporocarpos 100x.

Observaciones

Muy fácil confundirlo con género *Physarum* Pers. las diferencias son sutiles, *Craterium* Trentep. mantiene resto de peridio formando una copa, la dehiscencia suele ser por un opérculo preformado. Muy similar a *Physarum galbeum* Wingate, del que se diferencia por los nódulos del capilicio apenas diferenciados del resto del capilicio aplanado, en el caso de *P galbeum* (POULAIN et. Al., 2011). Determinación Carlos Lado.

Otras descripciones y fotografías

- POULAIN, M., M. MEYER & J. BOZONNET (2011). *Les Myxomycètes*. Fédération mycologique et botanique Dauphiné-Savoie. Sevrier. Pl. 404, p. 212.

Salvo indicación en contrario, las fotos están realizadas por Juan F. Moreno.