

Arcyria ferruginea

Saut., *Flora*, Regensburg 24: 316 (1841)



Arcyriaceae, Trichiida, Incertae sedis, Myxogastrea, Mycetozoa, Amoebozoa, Protozoa

Material estudiado:

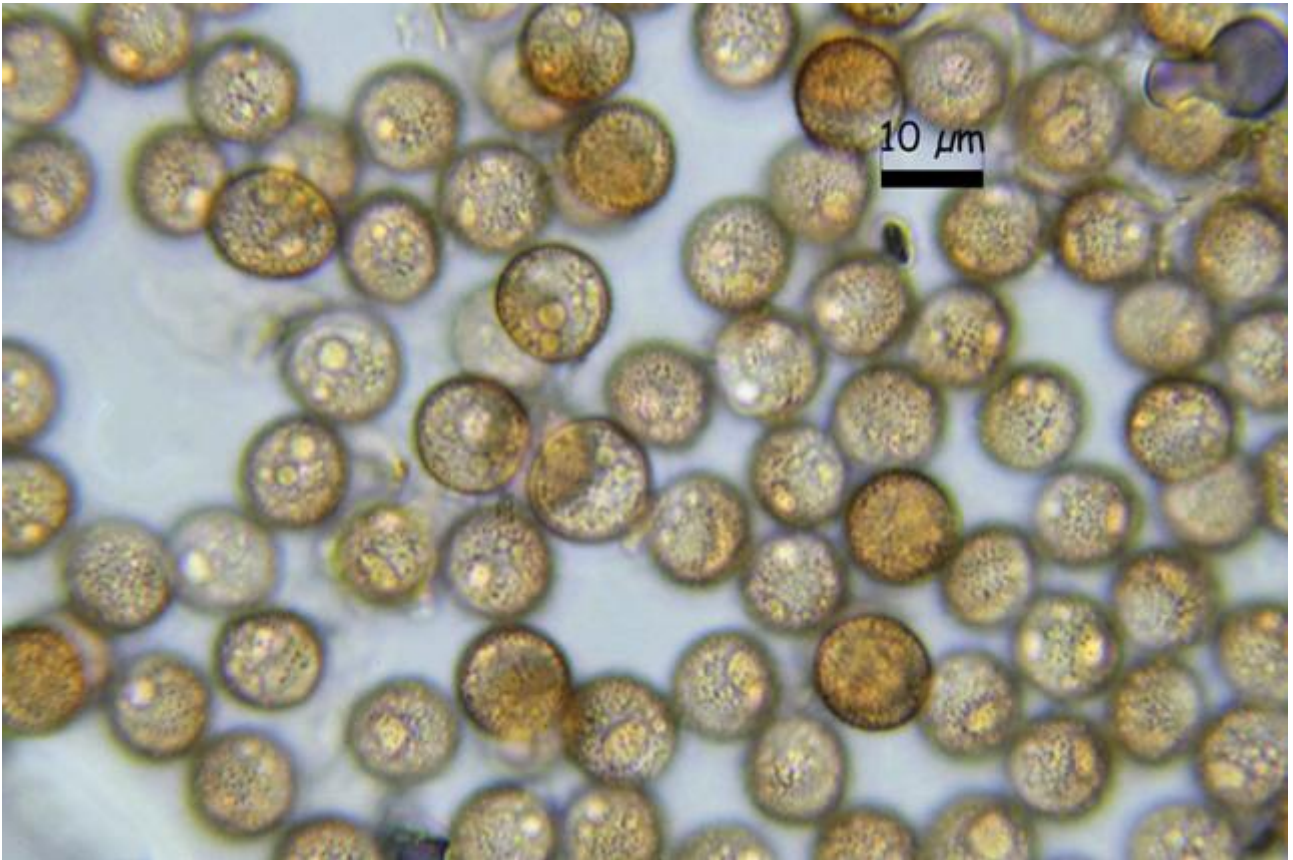
España, Huelva, Galaroza, Talenque, 29S QC0401, 670 m, Tocón de *Pinus* sp., 5-I-2016, leg. Juan F. Moreno, JA-CUSSTA-8056.

Descripción macroscópica

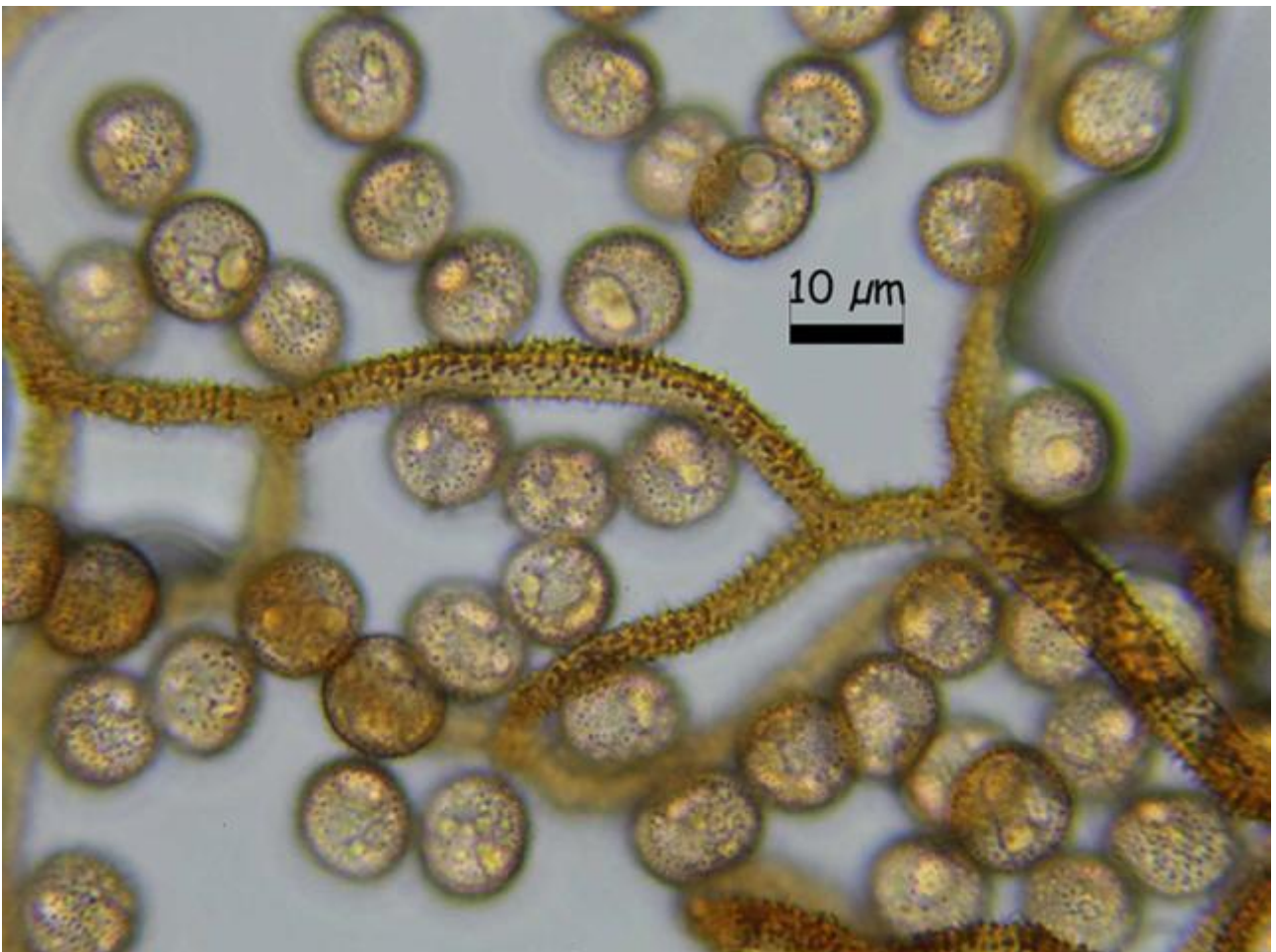
Esporcocarpos estipitados, a menudo densamente apretados. **Esporoteca** subglobosa, con forma de pera o cilíndrica, 1-2(-12) mm de longitud, 0,5-1 mm de diámetro, rojo naranja, ferrugínea, raramente marrón amarillenta. **Capilicio** elástico, expandiéndose hasta 4 mm, débilmente unido a la parte superior del estipite y base del **calículo**, fácilmente separable en la madurez, dejando un grupo de calículos vacíos. **Estipite** 0,2-0,6 mm, marrón amarillento a negro. Especie cosmopolita.

Descripción microscópica

Calículo poco profundo, ancho, superficie interna subreticulada a reticulada. Filamentos del **capilicio** decorados con anillos, medios anillos, espinas y reticulaciones: *A. ferruginea* Sauter var. *ferruginea*. Filamentos de capilicio decorados solo con papilas: var. *tubipapillata* ad int. (Nann.-Bremek.). **Esporas** 10-12 μm , (9,8-)10,9-12,1(-12,6) x (9,4-)10,3-11,6(-12,0) μm ; Q = 1 - 1,1(-1,2); N = 52; Me = 11,5 x 10,9 μm ; Qe = 1,1.



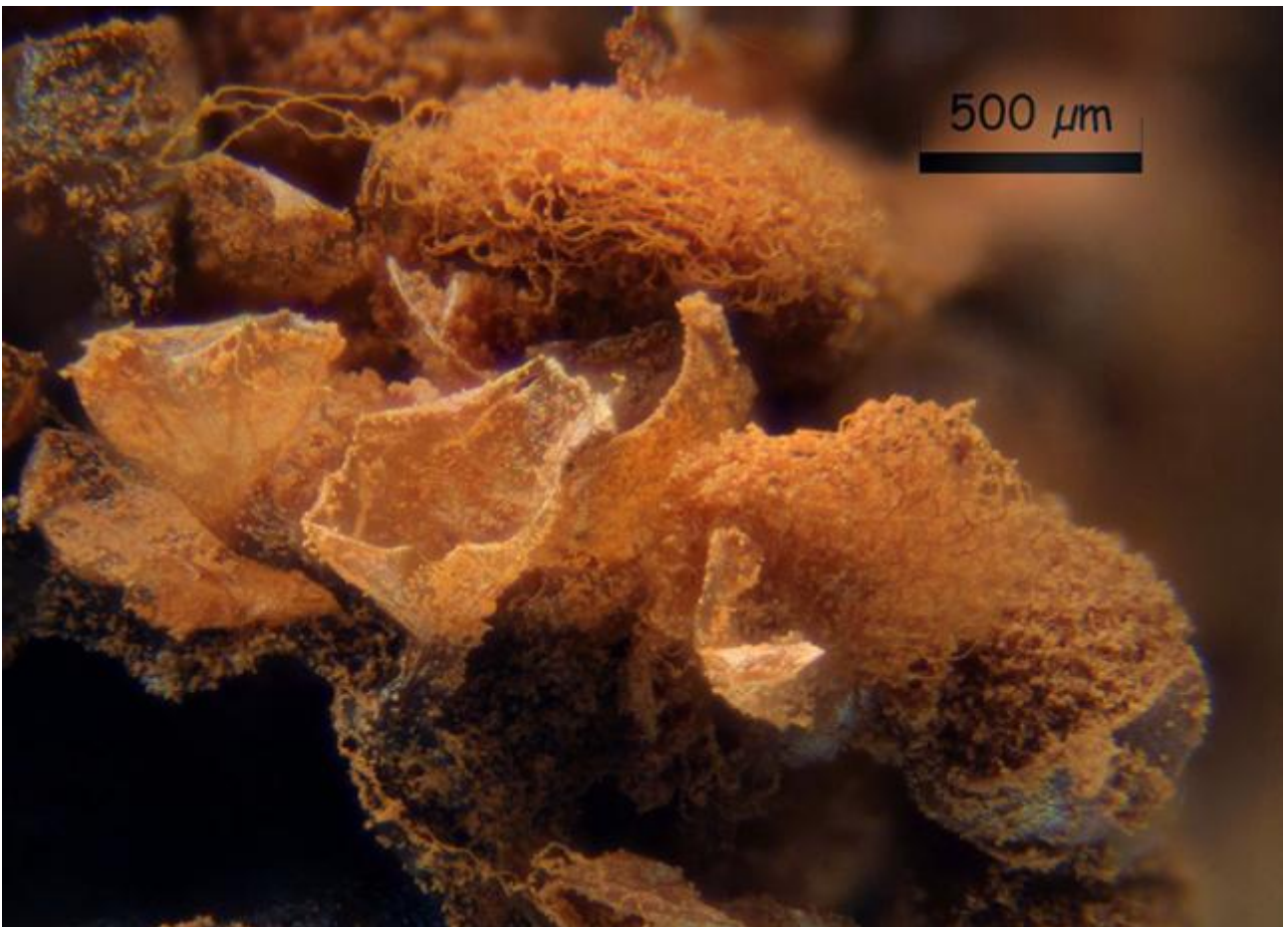
A. Esporas agua 1000x.



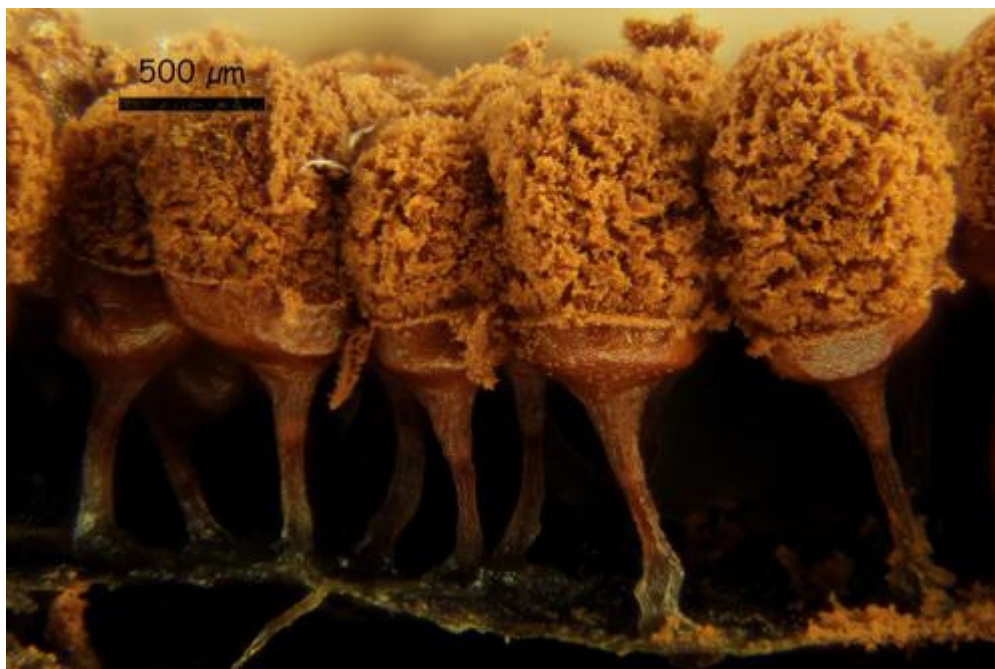
B. Esporas y capillium agua 1000x.



C. Esporocarpos inmaduros, macrofotografía.



D. Calículo, capilicio e hipotalo 40x.



E. Esporocarpos.400x.

Observaciones

En estadios juveniles muy similar a *Trichia decipiens* (Pers.) T. Macbr, fácilmente identificable al madurar ya que los filamentos de capilicio de la especie estudiada carecen de bandas espiraladas (POULAIN et al., 2011).

Otras descripciones y fotografías

- POULAIN, M., M. MEYER & J. BOZONNET (2011). *Les Myxomycètes*. Fédération mycologique et botanique Dauphiné-Savoie. Sevrier. Pl. 120, p. 364.

Salvo indicación en contrario, las fotos están realizadas por Juan F. Moreno.