

Scleroderma meridionale

Demoulin & Malençon, *Bull. trimest. Soc. mycol. Fr.* **86**(3): 704 (1971) [1970]



Sclerodermataceae, Boletales, Agaricomycetidae, Agaricomycetes, Agaricomycotina, Basidiomycota, Fungi

Material estudiado:

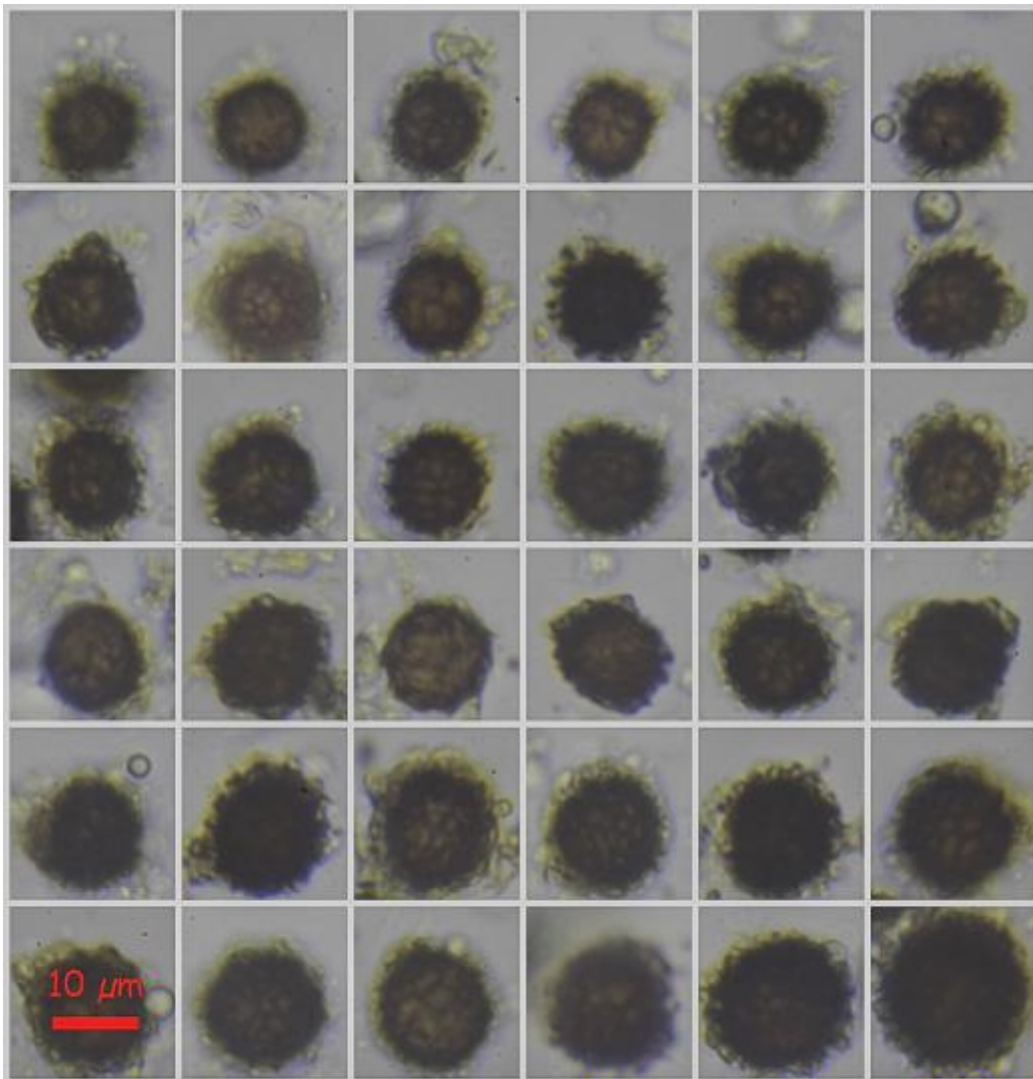
España, Huelva, Almonte, Gola del Dinero-Parque Dunar, 29SQA1698, 22 m, en duna litoral, 15-I-2010, Dianora Estrada y Demetrio Merino, JACUSSTA: 8649.

Descripción macroscópica:

Carpóforo globoso a irregular, de 25-50 mm de Ø, liso a rugoso, con un pseudoestipe a veces profundamente enterrado en la arena. **Peridio** simple, delgado, de color marrón anaranjado y amarillo oro, con dehiscencia apical estrellada. **Gleba** negra, pulverulenta.

Descripción microscópica:

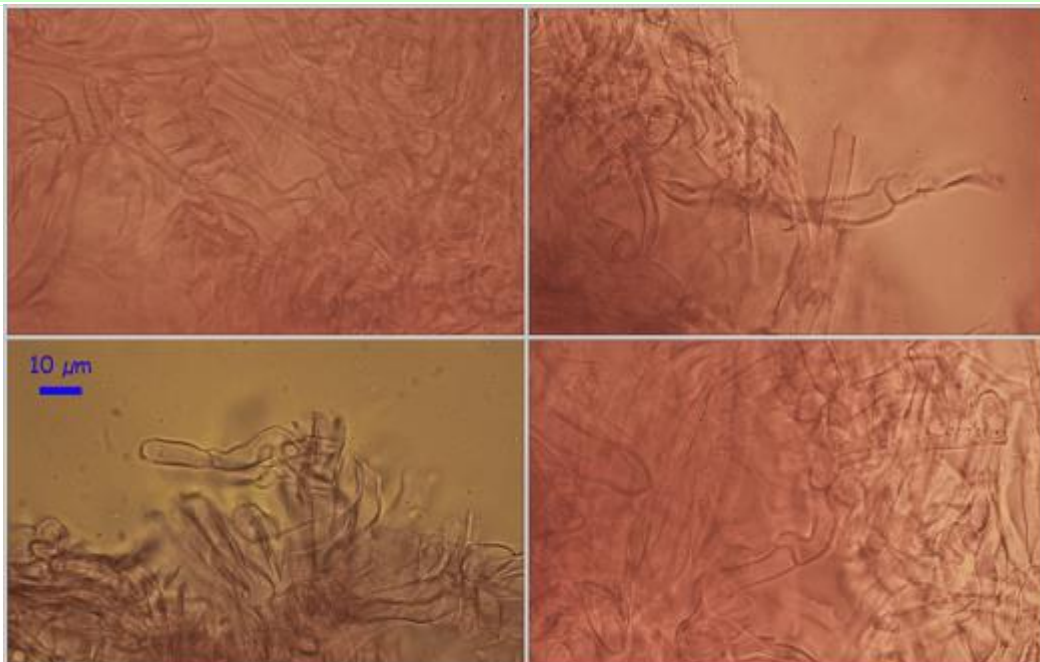
Esporas globosas, reticuladas, cubiertas de acúleos y verrugas, de (9,8-)10,7-14,0(-17,8) x (9,6-)10,1-13,6(-16,9) µm; Q = 1,0-1,1(-1,2); N = 64; Me = 12,4 x 11,8 µm; Qe = 1,0. **Capilicio** ausente. **Peridio** compuesto por hifas cilíndricas, septadas y fibuladas.



Esporas Agua 600x

(9,8-10,7-14,0(-17,8) × (9,6-10,1-13,6(-16,9) μm
 Q = 1,0-1,1(-1,2); N = 64; Me = 12,4 × 11,8 μm; Qe = 1,0

A. Esporas.



Exoperidio Rojo Congo SDS 600x

B. Exoperidio.

Observaciones

Según SARASINI (2005), en Italia crece siempre en otoño, aunque en las dunas de Huelva es frecuente observar su crecimiento tanto en invierno como en primavera. Lo diferencia de *Scloderma citrinum* Pers. por la superficie escamosa de éste último y crecimiento en bosques ácidos septentrionales, y de *S. bovista* Fr. porque tampoco crece en dunas, no tiene un pseudoestipe tan evidente ni un color amarillo oro.

Otras descripciones y fotografías

- SARASINI M. (2005) Gasteromiceti epigei. *A.M.B. Fondazione Centro Studi Micologici*. Pág. 324.



Salvo indicación en contrario, las fotos están realizadas por Demetrio Merino.