

# *Pseudopithyella minuscula*

(Boud. & Torrend) Seaver, *North American Cup-fungi*, (Operculates) (New York): 153 (1928)



*Sarcoscyphaceae, Pezizales, Pezizomycetidae, Pezizomycetes, Pezizomycotina, Ascomycota, Fungi*

- ≡ *Plectania minuscula* (Boud. & Torrend) Le Gal, *Discom. de Madagascar*: 302 (1953)
- ≡ *Pseudopithyella minuscula* (Boud. & Torrend) Seaver, *North American Cup-fungi*, (Operculates) (New York): 153 (1928) var. *minuscula*
- ≡ *Sarcoscypha minuscula* Boud. & Torrend, *Bull. Soc. mycol. Fr.* 27(2): 128 (1911)

## Material estudiado:

España, Huelva, Almonte, Dunas de Almonte-Cuesta Maneli, 29S QB0506, 36 m, sobre acículas de pino y hojitas de romero caídas, 10-I-2012, leg. Dianora Estrada y Demetrio Merino, JA-CUSSTA: 7860. **POSIBLE PRIMERA CITA PARA LA PROVINCIA DE HUELVA.**

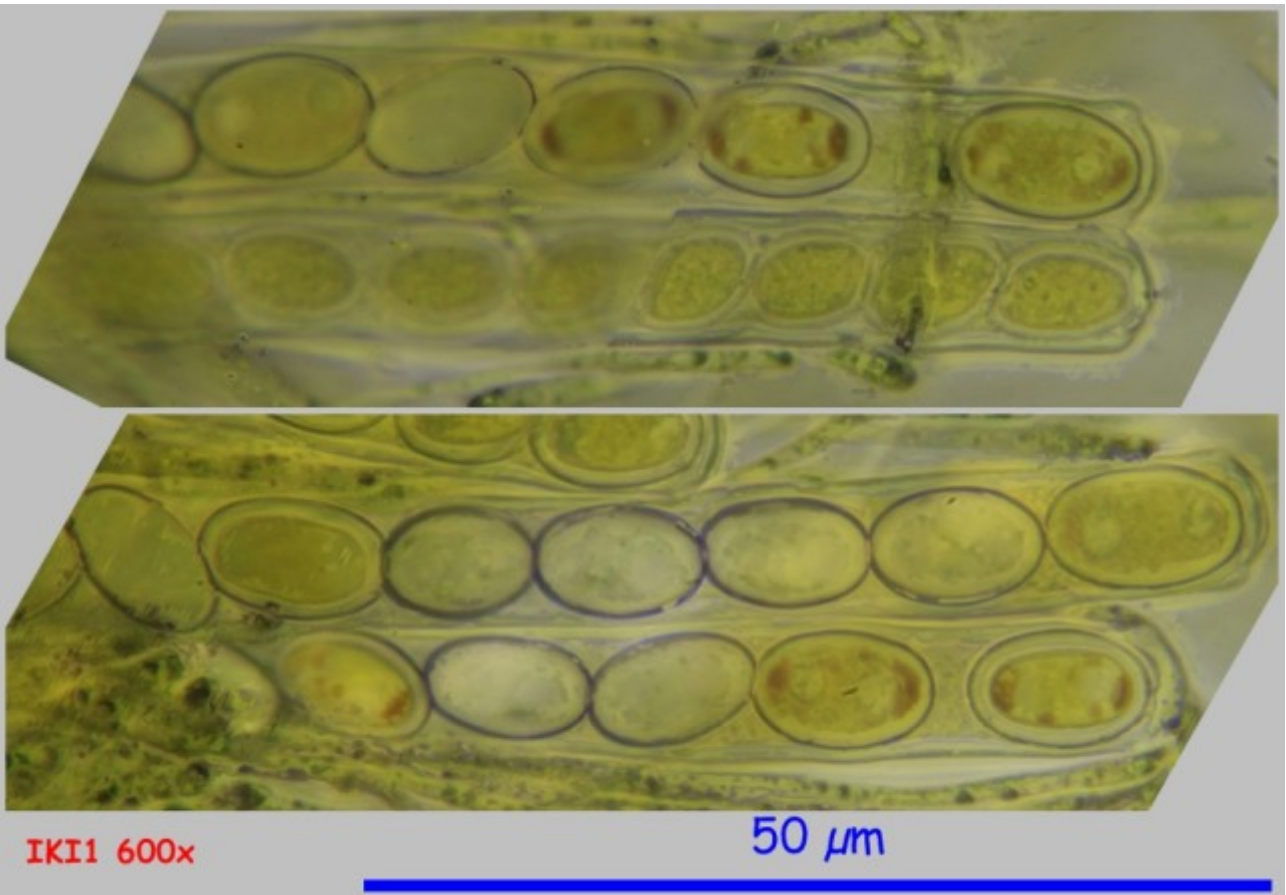
España, Huelva, Almonte, Dunas de Almonte-Cuesta Maneli, 29S QB0506, 36 m, en dunas fijas con *Pinus pinea* sobre ramitas caídas de *Rossmarinus officinalis*, 6-I-2013, leg. Dianora Estrada y Demetrio Merino, JA-CUSSTA: 7567.

## Descripción macroscópica:

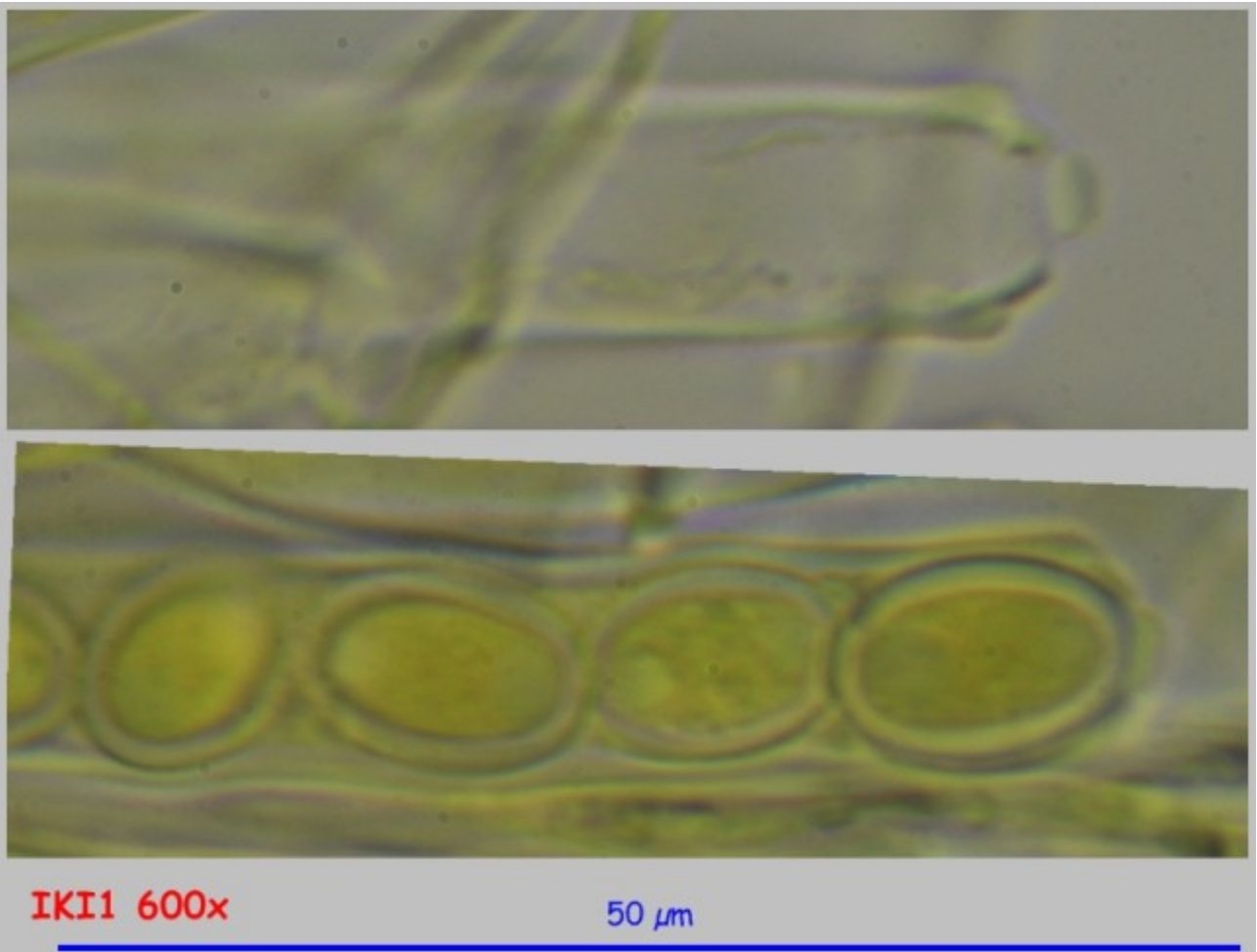
**Ascomas** en forma de apotecios de hasta 3 mm de diámetro, cupuliformes y estipitados, con el margen liso y regular. **Himenio** liso de color rojizo anaranjado. **Superficie externa** más pálida. **Estípite** blanquecino de hasta 1,5 mm.

## Descripción microscópica:

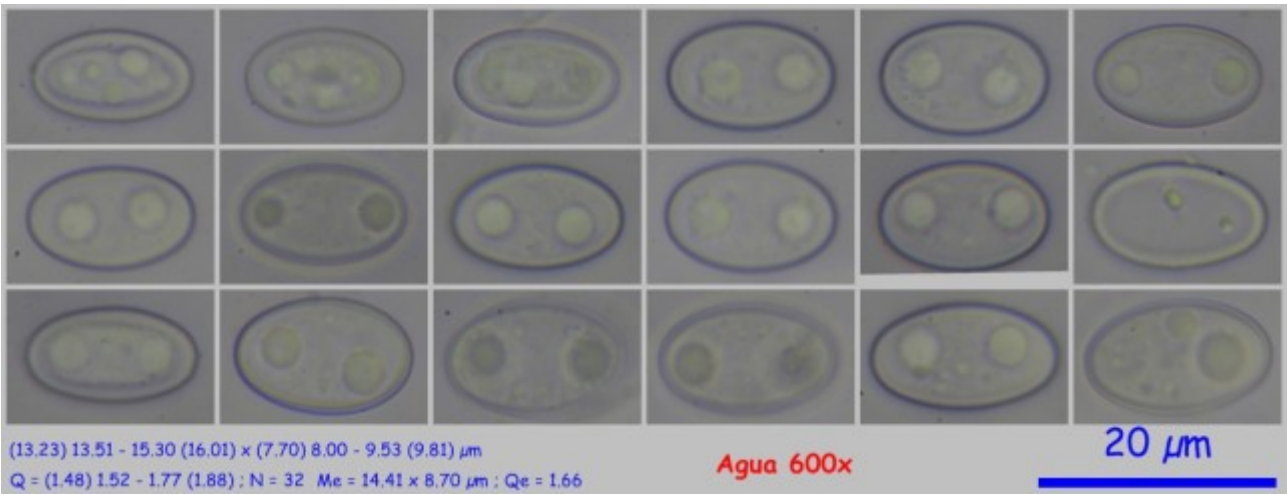
**Ascas** cilíndricas, octosporicas, uniseriadas, inamiloides, operculadas y sin uncínulos en la base, que presentan un característico engrosamiento semejante a una cúpula en el ápice. **Ascosporas** elipsoidales, lisas, hialinas, por lo general bigutuladas, con dos grandes vacuolas cercanas a los extremos, de (13.23) 13.51 - 15.30 (16.01) x (7.70) 8.00 - 9.53 (9.81)  $\mu\text{m}$ ; Q = (1.48) 1.52 - 1.77 (1.88); N = 32; Me = 14.41 x 8.70  $\mu\text{m}$ ; Qe = 1.66. **Paráfisis** cilíndricas, septadas, ligeramente engrosadas en el ápice y con contenido oleico de pigmentación pardo anaranjada.



A. Ascas.



B. Opérculo.



C. Esporas.



D. Paráfisis.

## Observaciones

Ascomiceto de fructificación invernal caracterizado microscópicamente por sus típicas ascas terminadas en un engrosamiento a modo de cúpula y sus esporas elipsoidales. Muy similar macroscópicamente a *Pithya cupressina* Fuckel, especie con la que comparte el mismo hábitat, que se diferencia por sus ascas de tonalidades más anaranjadas, sus esporas esféricas a subesféricas y sus ascas carentes de ningún tipo de engrosamiento (MERCADI, 2006). En la bibliografía consultada se señala como hábitat exclusivo ramitas de distintas especies de cupresáceas, géneros *Juniperus* y *Cupressus*, sin embargo nuestras recolectas se han realizado sobre hojas muertas de *Rosmarinus officinalis* (romero). Esta ficha se confecciona con los datos aportados por el Grupo de Micología Dunar, del que el autor forma parte, para el artículo publicado en el Boletín de la Sociedad Micológica de Madrid que se cita abajo. No figura citada en el IMBA en la provincia de Huelva, por lo que podría ser primera cita para la misma.

## Otras descripciones y fotografías

- MEDARDI G. (2006) *Atlante fotografico degli Ascomiceti d'Italia*. A.M.B. Fondazione Centro Studi Micologici. Pág. 453.
- MORENO ARROYO B. (Coordinador). 2004. *Inventario Micológico Básico de Andalucía*. Consejería de Medio Ambiente, Junta de Andalucía, 678 pp. Córdoba.
- PANCORBO F. & ALL. (2013) *Estudio de la Micobiota de los Ecosistemas Dunares de la Península Ibérica e Islas Baleares I Bol. Soc. Micol. Madrid Vol. 37*, Pág. 175-201.



Salvo indicación en contrario, las fotos están realizadas por Demetrio Merino.