

Clavariadelphus truncatus

Donk, *Meddn Bot. Mus. Herb. Rijhs Universit. Utrecht.* 9: 73 (1933)



Clavariadelphaceae, Gomphales, Phallomycetidae, Agaricomycetes, Agaricomycotina, Basidiomycota, Fungi

- = *Clavaria pistillar* var. *umbonata* Peck, *Mem. N. Y. bot. Gdn* 4: 178 (1900)
- ≡ *Clavaria truncata* Quél., *Enchir. fung.* (Paris): 221 (1886)
- ≡ *Clavaria truncata* Lovejoy, *Bot. Gaz.* 50: 385 (1910)
- = *Clavariadelphus borealis* V.L. Wells & Kempton, *Michigan Bot.* 7: 49 (1968)
- = *Clavariadelphus lovejoyae* V.L. Wells & Kempton, *Michigan Bot.* 7: 48 (1968)
- ≡ *Clavariadelphus truncatus* var. *atrobrunneus* Corner, *Ann. Bot. Mem.* 1: 692 (1950)
- ≡ *Clavariadelphus truncatus* var. *lovejoyae* (V.L. Wells & Kempton) Corner, *Beih. Nova Hedwigia* 33: 105 (1970)
- ≡ *Clavariadelphus truncatus* Donk, *Meddn Bot. Mus. Herb. Rijhs Universit. Utrecht.* 9: 73 (1933) var. *truncatus*
- ≡ *Clavariadelphus truncatus* var. *umbonatus* (Peck) Methven, *Bibliothca Mycol.* 138: 70 (1990)
- = *Craterellus pistillar* Fr., *Epicr. syst. mycol.* (Upsaliae): 534 (1838) [1836-1838]
- = *Trombetta pistillar* (Fr.) Kuntze, *Revis. gen. pl.* (Leipzig) 2: 873 (1891)

Material estudiado:

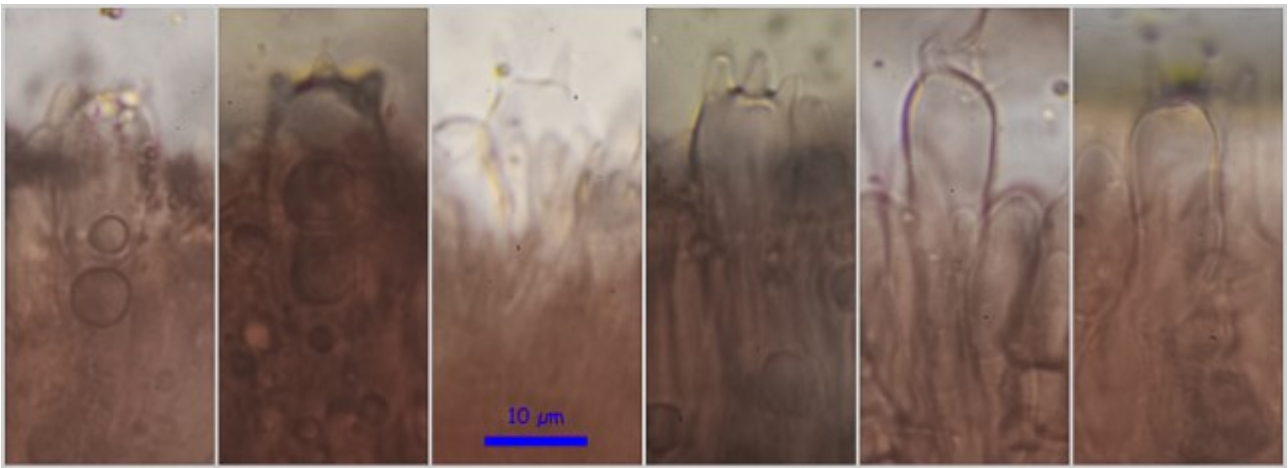
España, Huesca, Broto, Latreros, 30TYN3412, 1.195 m, en suelo en bosque mixto con *Pinus sylvestris*, 7-X-2014, leg. Dianora Estrada, Joaquín Fernández, Francisco Batre y Demetrio Merino, JA-CUSSTA: 8450.

Descripción macroscópica:

Carpóforo de 6,5-9 x 1,3-2,3 cm, al principio cilíndrico luego en forma de clava, con el ápice truncado, rugoso, pie estriado, de color amarillo a amarillo anaranjado. **Carne** esponjosa, blanca, de olor débil y sabor muy dulce.

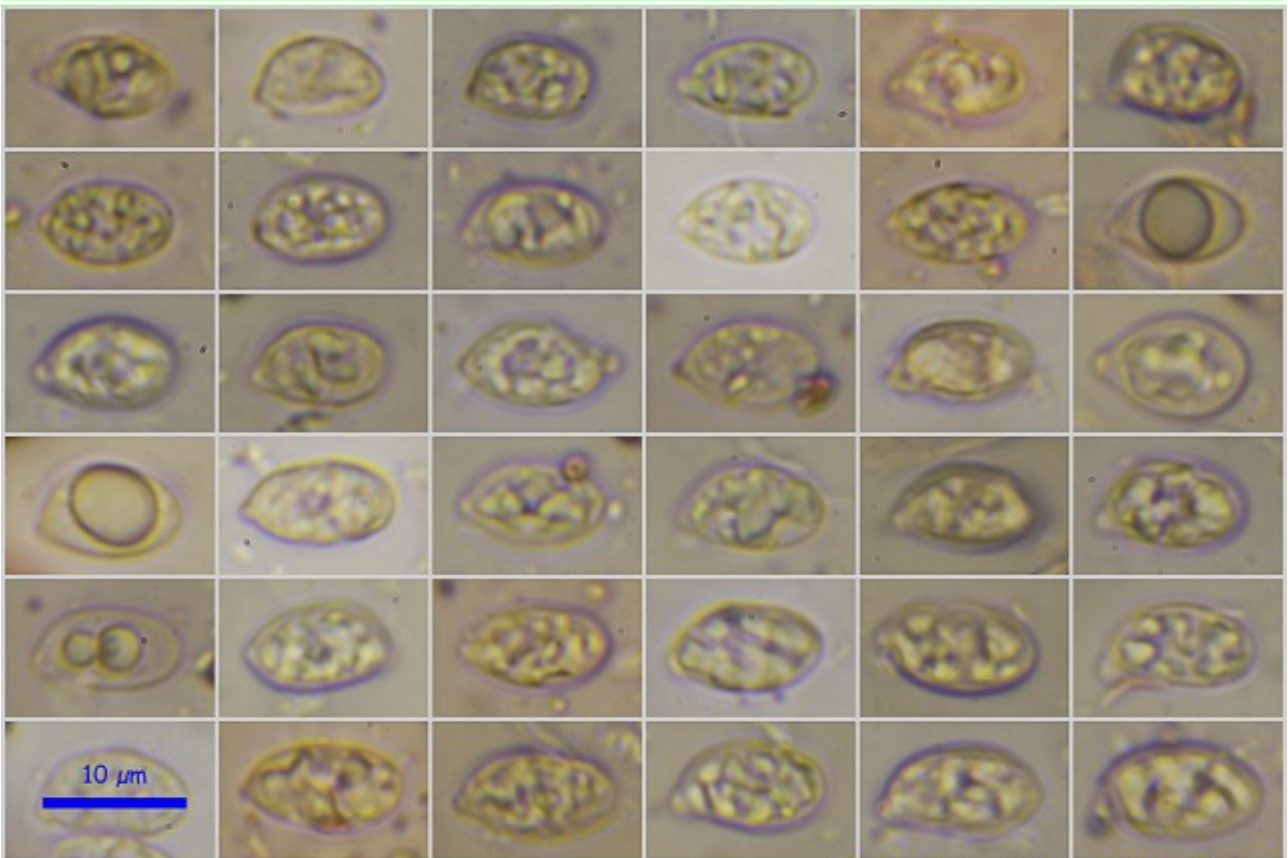
Descripción microscópica:

Basidios claviformes, tetraspóricos y con fíbula basal. **Basidiosporas** elipsoidales a subcilíndricas, lisas, hialinas, con gúttulas o contenido granuloso, apiculadas, de (8,7-9,0-11,1(-12,5) x (5,3-)-5,7-6,6(-7,5) µm; Q = (1,3-)-1,5-1,8(-1,9); N = 59; Me = 10,1 x 6,1 µm; Qe = 1,7. **Cistidios** lageniformes, mucronados, capitados, muy abundantes. **Sistema** monomítico con hifas fibuladas.



Basidios rojo congo SDS 600x

A. Basidios.



Esporas rojo congo SDS 600x

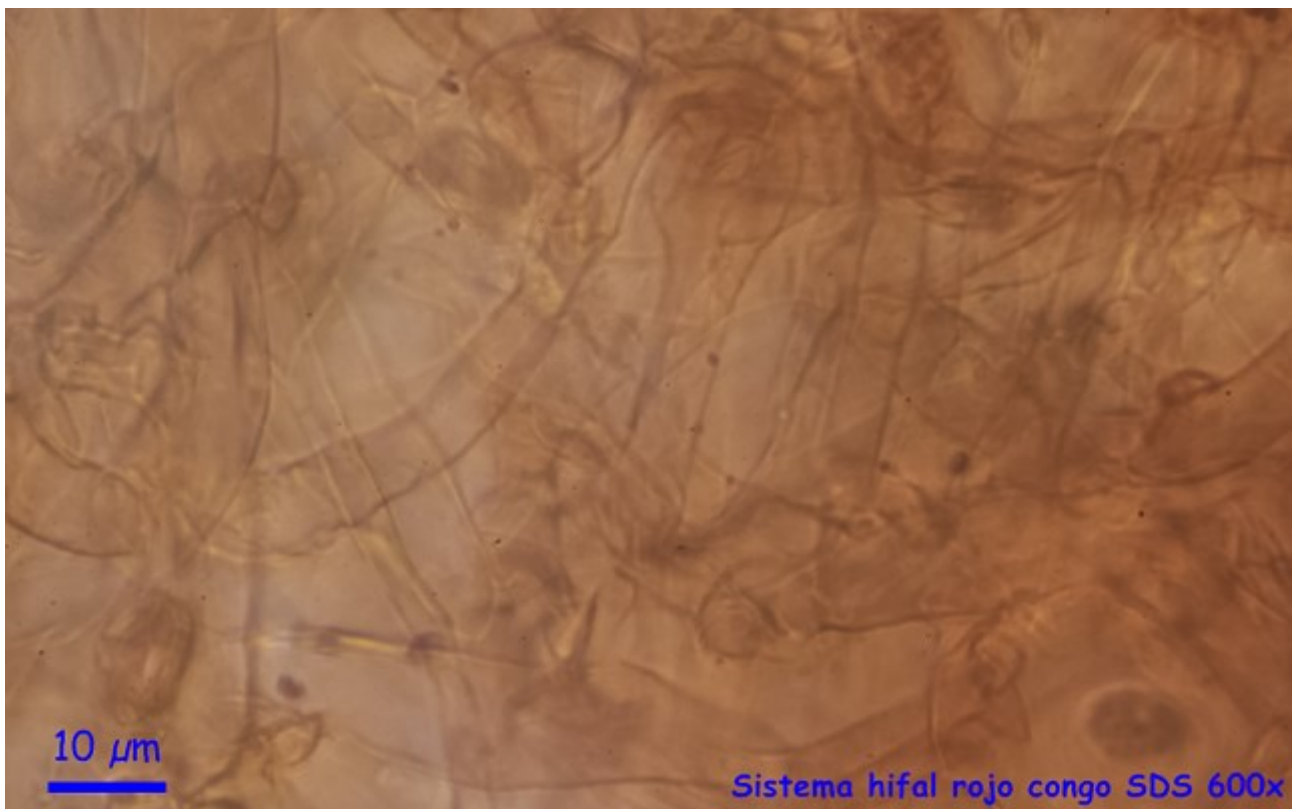
(8,7-)9,0-11,1(-12,5) × (5,3-)5,7-6,6(-7,5) µm
 Q = (1,3-)1,5-1,8(-1,9); N = 59; Me = 10,1 × 6,1 µm; Qe = 1,7

B. Esporas.



Cistidios rojo congo SDS 600x

C. Cistidios.



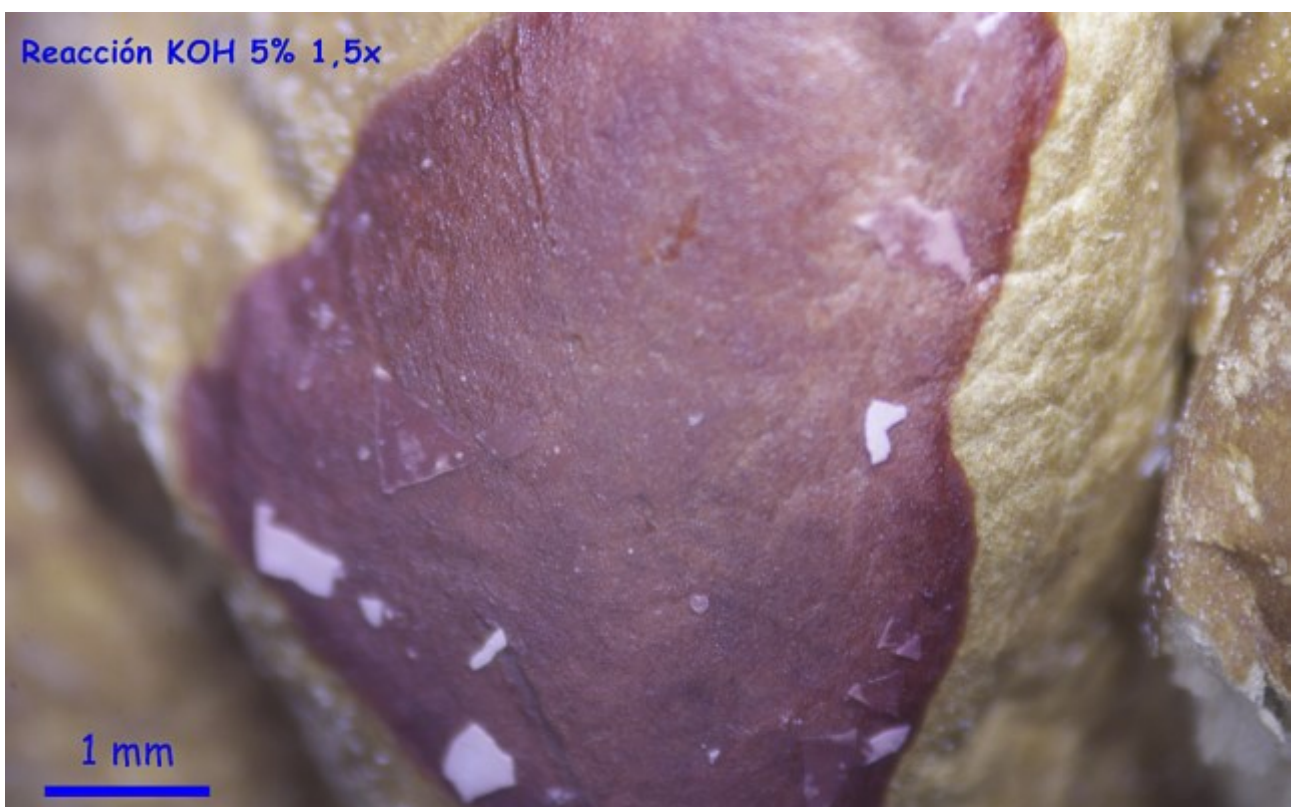
D. Sistema hifal.

Observaciones

El hábitat, ápice truncado y reacción al KOH la separan de cualquier otra especie. (BREITENBACH & KRÄNZLIN, 1986). Por su sabor muy dulce, en las Sierras de Segura (Jaén) se usaba como chupete para los niños. (TRADICIÓN ORAL).

Otras descripciones y fotografías

- BREITENBACH J. & F. KRÄNZLIN (1986). Fungi of Switzerland Vol. 2. Non gilled fungi. *Mykologia Luczern*. Pág. 352



Salvo indicación en contrario, las fotos están realizadas por Demetrio Merino.