

Lycoperdon echinatum

Pers., *Ann. Bot. (Usteri)* 1: 147 (1794)



Agaricaceae, Agaricales, Agaricomycetidae, Agaricomycetes, Agaricomycotina, Basidiomycota, Fungi

- ≡ *Lycoperdon gemmatum* var. *echinatum* (Pers.) Fr., *Syst. mycol.* (Lundae) 3(1): 37 (1829)
- = *Lycoperdon hoylei* Berk. & Broome, *Ann. Mag. nat. Hist.*, Ser. 4 7: 430 (1871)
- ≡ *Utraria echinata* (Pers.) Quél., *Mém. Soc. Emul. Montbéliard*, Sér. 2 5: 367 (1873)

Material estudiado:

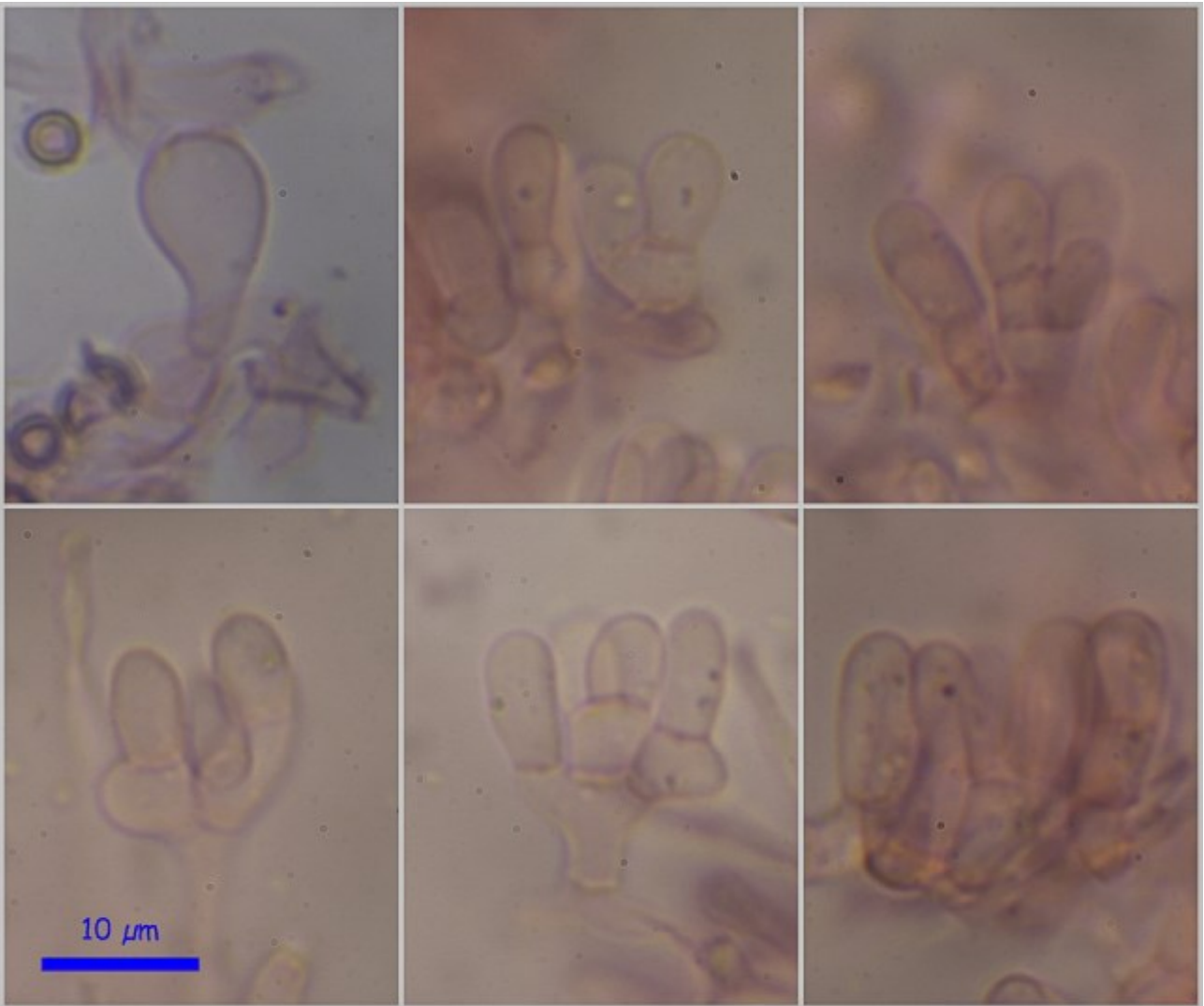
Francia, Aquitania, Urdós, Sansanet, 30T XN9943, 1.209 m, bajo *Abies* sp. y *Fagus sylvatica*, 30-VIII-2009, leg. Dianora Estrada y Demetrio Merino, JA-CUSSTA: 8370.
España, Navarra, Irati, Selva de Irati, 30T XN5461, 1.209 m, bajo *Fagus sylvatica*, 19-VII-2014, leg. Dianora Estrada, Laia Merino, Mariano Merino y Demetrio Merino, JA-CUSSTA: 8371.

Descripción macroscópica:

Carpóforo de esférico a piriforme y ligeramente pedicelado. **Exoperidio** compuesto por largas espinas curvadas, agrupadas de tres en tres y que desaparecen con la edad, de color crema al principio y luego marrón. **Endoperidio** de color blanco y cubierto de marcas areoladas al desprenderse las espinas. **Gleba** primero blanca y después de color marrón chocolate por la esporada en masa que es de ese color.

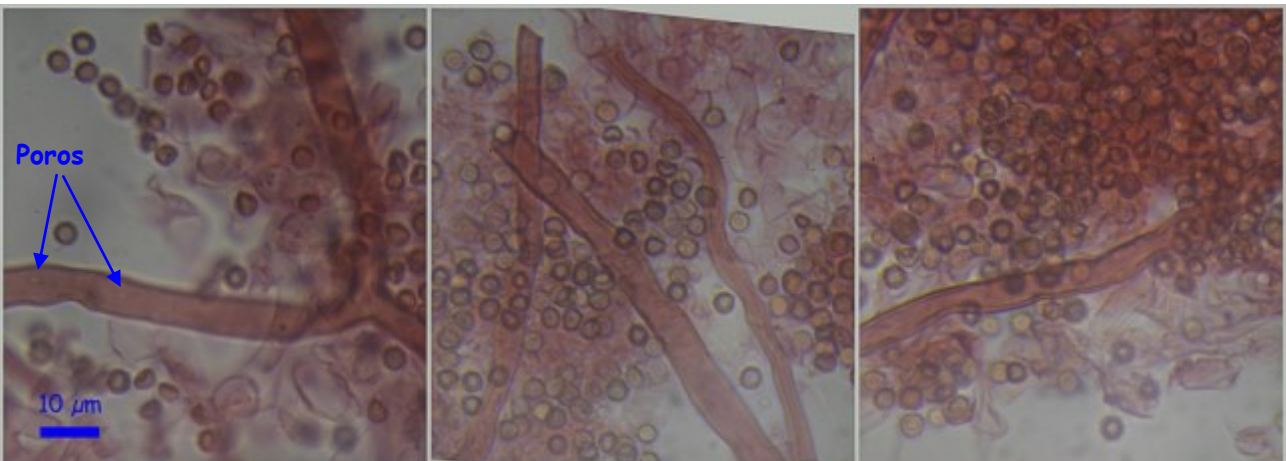
Descripción microscópica:

Basidios claviformes, tetraspóricos y sin fíbula basal. **Basidiosporas** esféricas, algunas con pequeña apícula, gutuladas, hialinas, ornamentadas con espinas de (0,8) 0,9 - 1,3 (1,5) μm ; N = 32; Me = 1,1 μm de largo y medida esporal de (3,2) 3,3 - 3,9 (4,2) x (2,8) 3,2 - 3,7 (4,0) μm ; Q = (1,0) 1,02 - 1,1 (1,2); N = 50; Me = 3,6 x 3,5 μm ; Qe = 1,1. **Capilicio** ramificado, septado, con hifas de paredes gruesas con poros irregulares. **Exoperidio** con presencia de esferocistos.



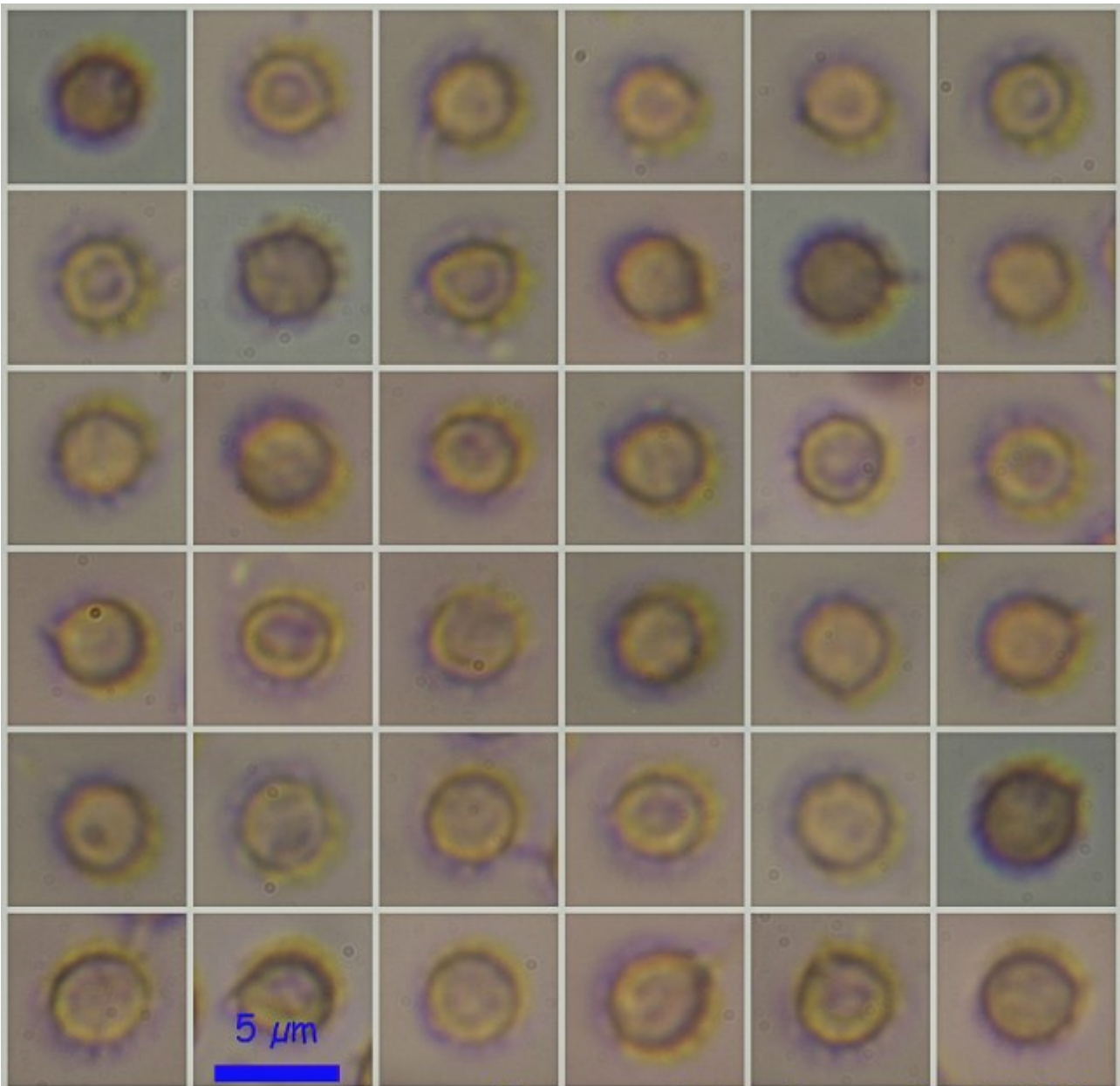
Basidiolos y Basidios Rojo Congo SDS 600x

A. Basidios.



Capilicio Rojo Congo SDS 600x

B. Capilicio.

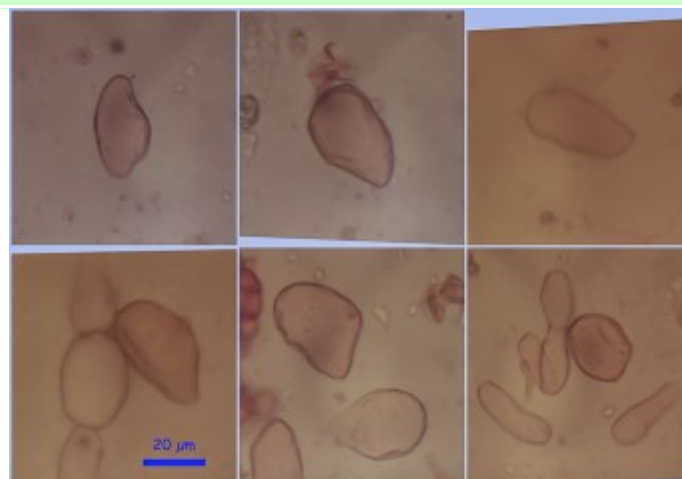


Esporas Rojo Congo SDS 600x

(3,2) 3,3 - 3,9 (4,2) × (2,8) 3,2 - 3,7 (4,0) μm

Q = (1,0) 1,02 - 1,1 (1,2); N = 50; Me = 3,6 × 3,5 μm ; Qe = 1,1

C. Esporas.



Esferocistos Exoperidio RCSDS X060

D. Esferocistos del exoperidio.

Observaciones

Inconfundible por el tamaño y disposición de las espinas del exoperidio. (BREITENBACH J. & KRÄNZLIN F., 1986).

Otras descripciones y fotografías

- BREITENBACH J. & KRÄNZLIN F. (1986). *Fungi of Switzerland Vol. 2. Non gilled fungi. Mykologia Lucern*. Pág. 390.



Salvo indicación en contrario, las fotos están realizadas por Demetrio Merino.