

Chlorociboria aeruginascens

(Nyl.) Kanouse ex C.S. Ramamurthi, Korf & L.R. Batra, *Mycologia* 49(6): 858 (1958) [1957]



Helotiaceae, Helotiales, Leotiomycetidae, Leotiomyces, Pezizomycotina, Ascomycota, Fungi

- ≡ *Chlorociboria aeruginascens* (Nyl.) Kanouse, *Mycologia* 39(6): 641 (1947)
- ≡ *Chlorociboria aeruginascens* (Nyl.) Kanouse ex C.S. Ramamurthi, Korf & L.R. Batra, *Mycologia* 49(6): 858 (1958) [1957] subsp. *aeruginascens*
- ≡ *Chlorociboria aeruginascens* subsp. *australis* P.R. Johnst., in Johnston & Park, *N.Z. Jl Bot.* 43(3): 684 (2005)
- ≡ *Chlorociboria aeruginascens* subsp. *brasiliensis* (Berk. & Cooke) J.R. Dixon, *Mycotaxon* 1(3): 213 (1975)
- ≡ *Chlorosplenium aeruginascens* (Nyl.) P. Karst., *Bidr. Känn. Finl. Nat. Folk* 19: 103 (1871)
- ≡ *Chlorosplenium aeruginosum* var. *aeruginascens* (Nyl.) P. Karst., *Not. Sällsk. Fauna et Fl. Fenn. Förh.* 11: 233 (1870) [1871]
- = *Chlorosplenium brasiliense* Berk. & Cooke, *J. Linn. Soc., Bot.* 15: 397 (1876) [1877]
- ≡ *Peziza aeruginascens* Nyl., *Not. Sällsk. Fauna et Fl. Fenn. Förh.* 10: 42 (1868)

Material estudiado:

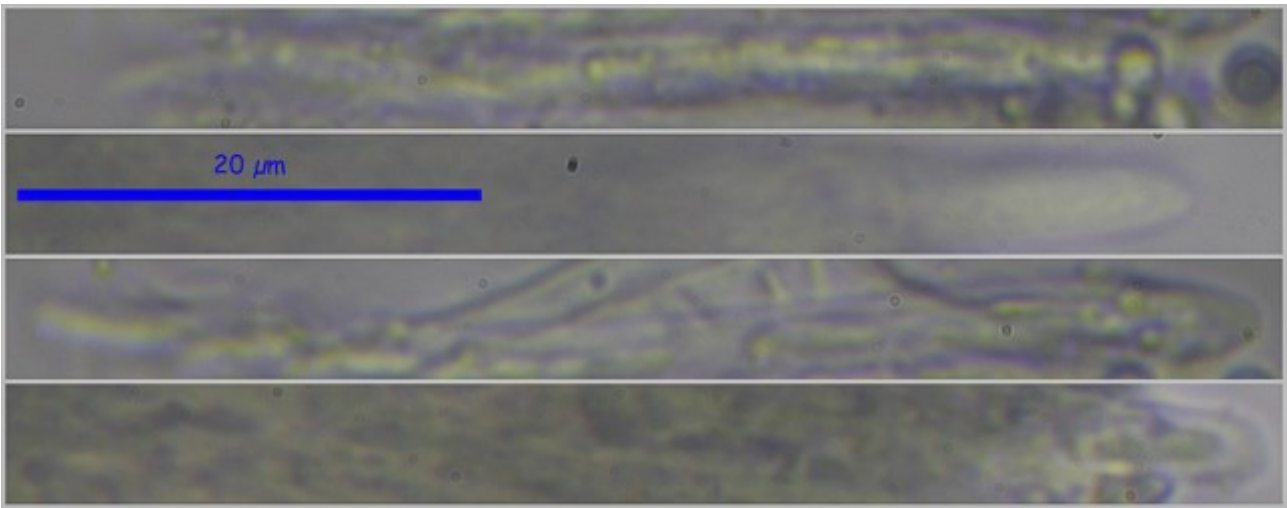
Francia, Aquitania, Osse en Aspe, Pierre St.Martin, 30T XN8864, 706 m, sobre tronco caído de *Fagus sylvatica*, 27-VII-2014, leg. Dianora Estrada y Demetrio Merino, JA-CUSSTA: 8399.

Descripción macroscópica:

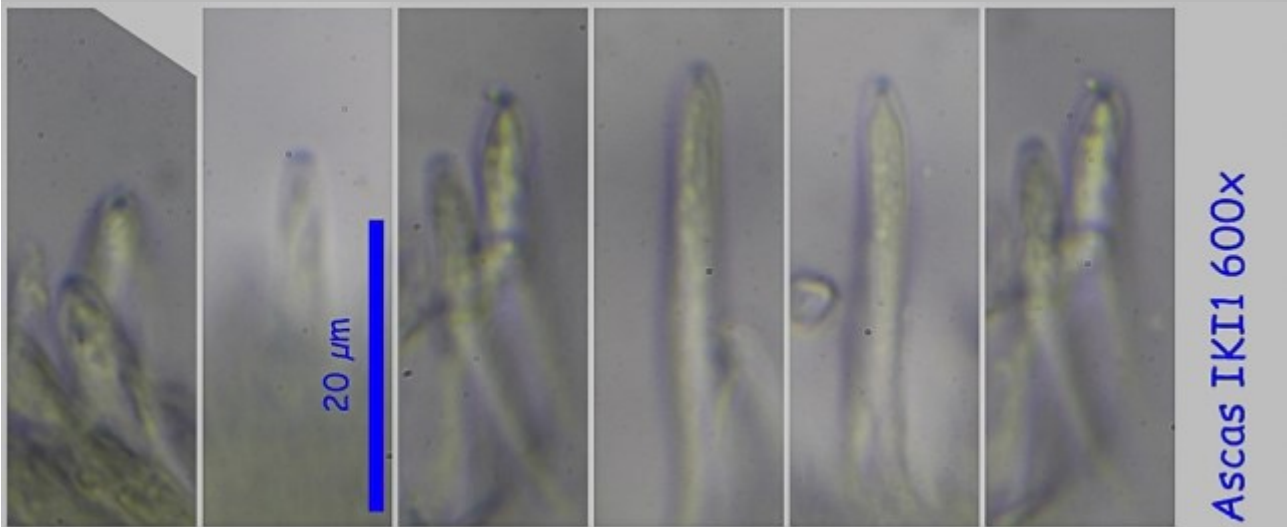
Apotecio cupuliforme y estipitado, de un intenso azul verdoso que se vuelve amarillento al madurar. Produce una pudrición de color verde azulado en la madera.

Descripción microscópica:

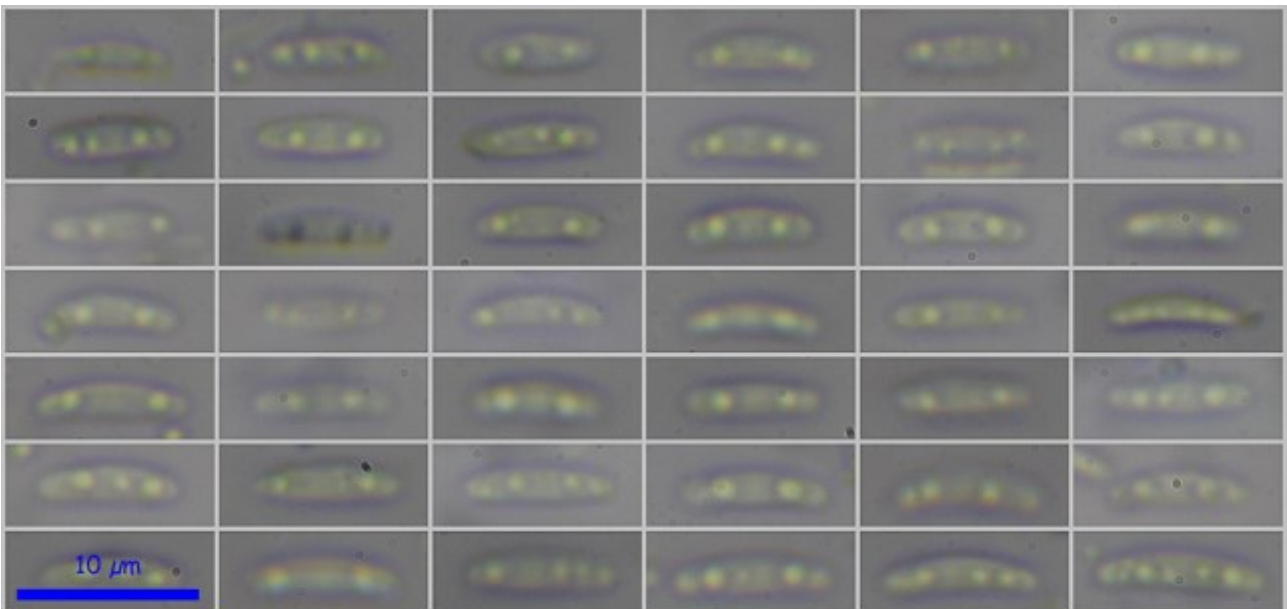
Ascas cilíndrico claviformes, octosporicas y amiloides. **Ascosporas** cilíndricas, con los extremos redondeados, hialinas, plurigutuladas y de (7,3) 7,6 - 9,0 (10,0) x (1,9) 2,0 - 2,6 (3,0) μm ; Q = (3,0) 3,1 - 4,1 (4,4); N = 44; Me = 8,4 x 2,3 μm ; Qe = 3,6. **Paráfisis** no observadas. Se citan como cilíndricas y septadas. **Excipulo** medular y ectal de textura intrincada; el segundo profundamente intrucado de azul.



Ascas Agua 600x



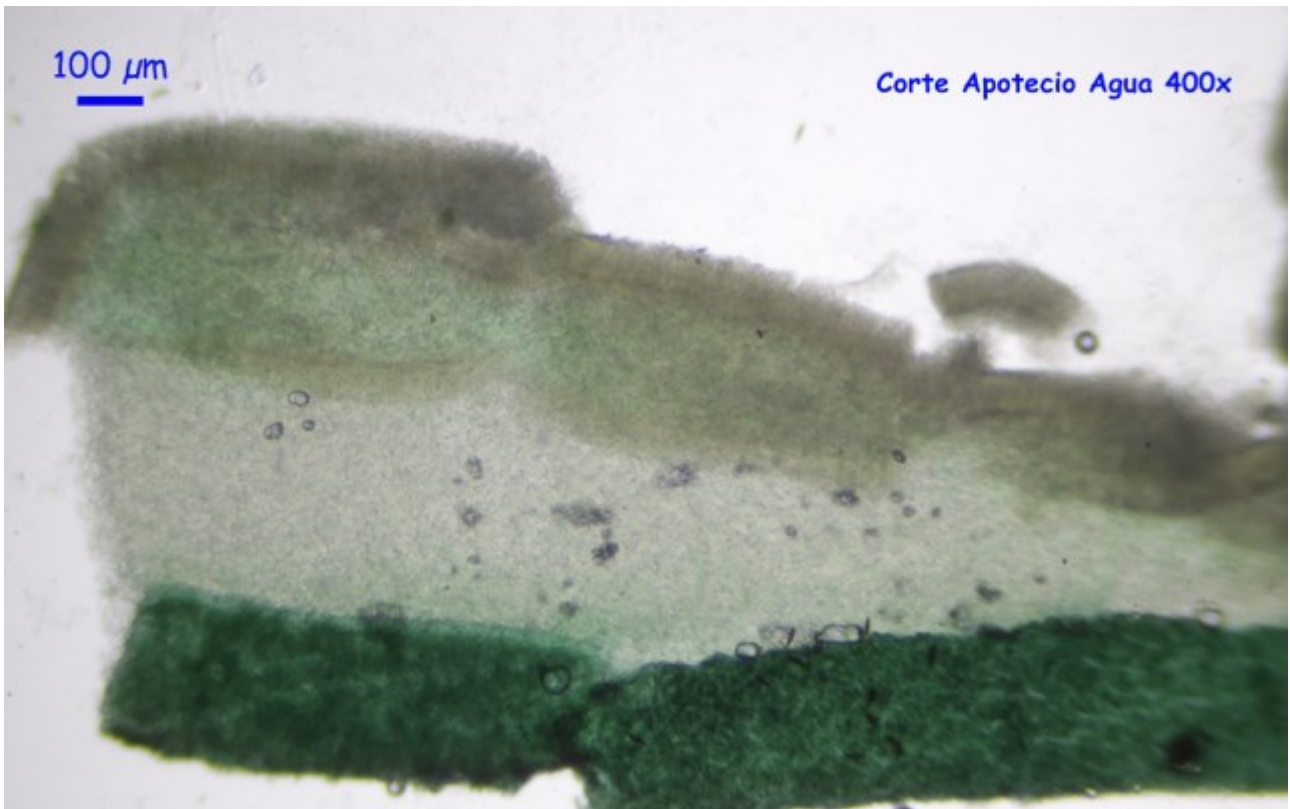
A. Ascas.



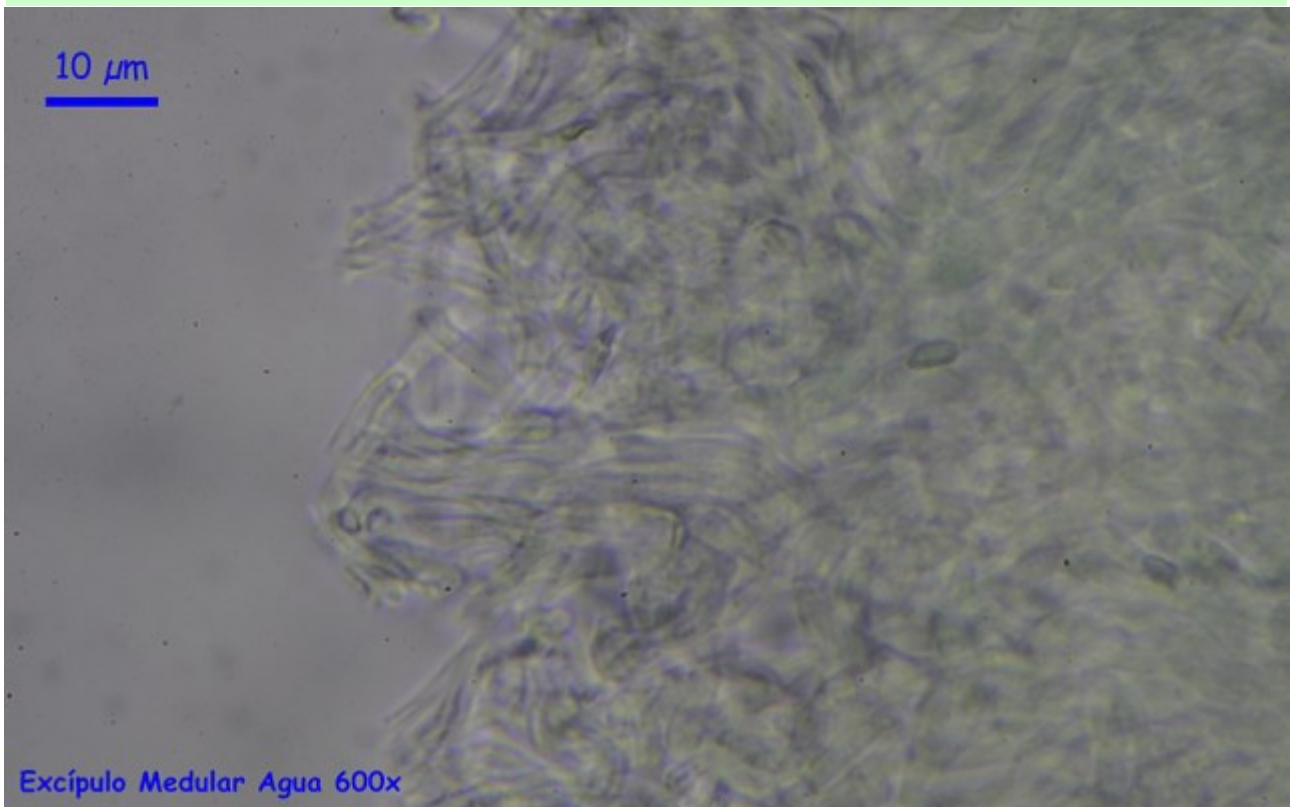
(7,3) 7,6 - 9,0 (10,0) x (1,9) 2,0 - 2,6 (3,0) μm
 $Q = (3,0) 3,1 - 4,1 (4,4)$; N = 44; Me = 8,4 x 2,3 μm ; Qe = 3,6

Esporas Agua 600x

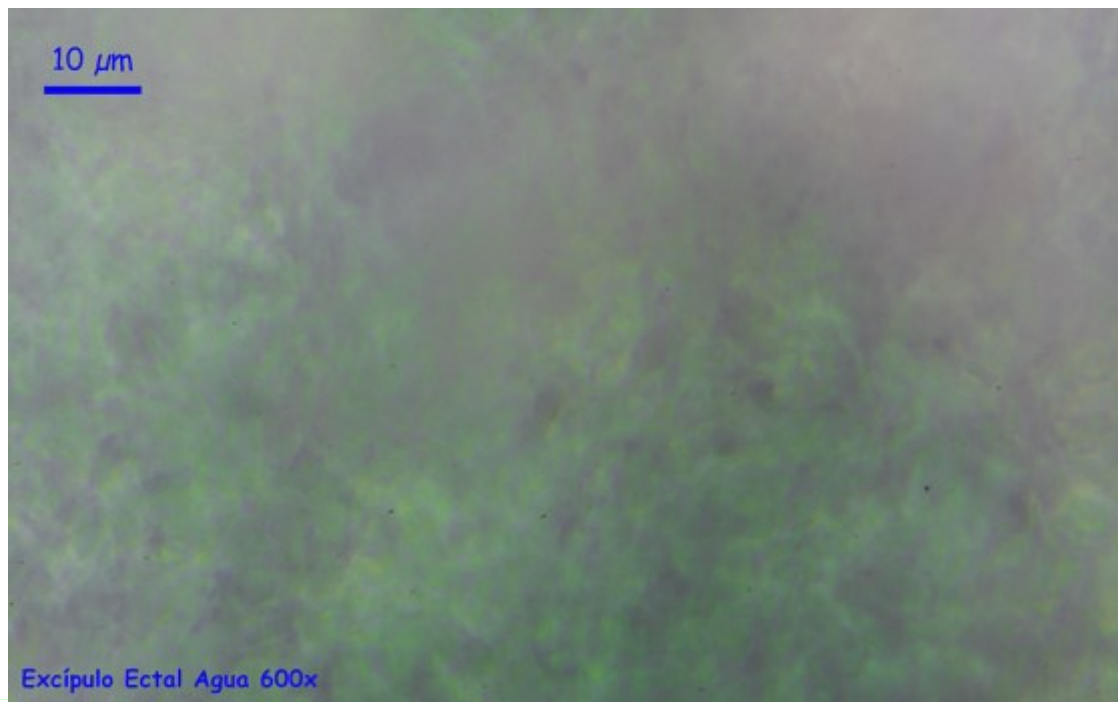
B. Esporas.



C. Corte Apotecio.



D. Excípulo Medular.



E. Excípulo ectal.

Observaciones

Chlorociboria aeruginosa (Pers.: Fr.) Seaver ex C.S. Ramamurthi, Korf & L.R. Batra, muy parecida en color y forma, se diferencia por tener esporas más grandes (9-15 x 2,5 µm). *Chlorencoelia versiformis* (Pers.: Fr.) J.R. Dixon, crece principalmente sobre *Salix* y tiene color verde oliváceo y esporas también más grandes (8-12 x 2-3 µm) y con sólo dos gúttulas. Sobre *Rhododendron ferrugineum* crece *Chlorosplenium cenangium* (De Not.) Korf, con color verde oliváceo amarillento y con esporas aún más grandes (15-17,5 x 5 µm). Sobre *Pinus* crece *Cenangium ferruginosum* Fr.: Fr., con color ocráceo oliváceo y esporas también más grandes (13-14 x 6 µm). (MEDARDI G., 2006).

Otras descripciones y fotografías

- MEDARDI G. (2006) *Atlante fotografico degli Ascomiceti d'Italia*. A.M.B. Fondazione Centro Studi Micologici. Pág. 30.



Salvo indicación en contrario, las fotos están realizadas por Demetrio Merino.