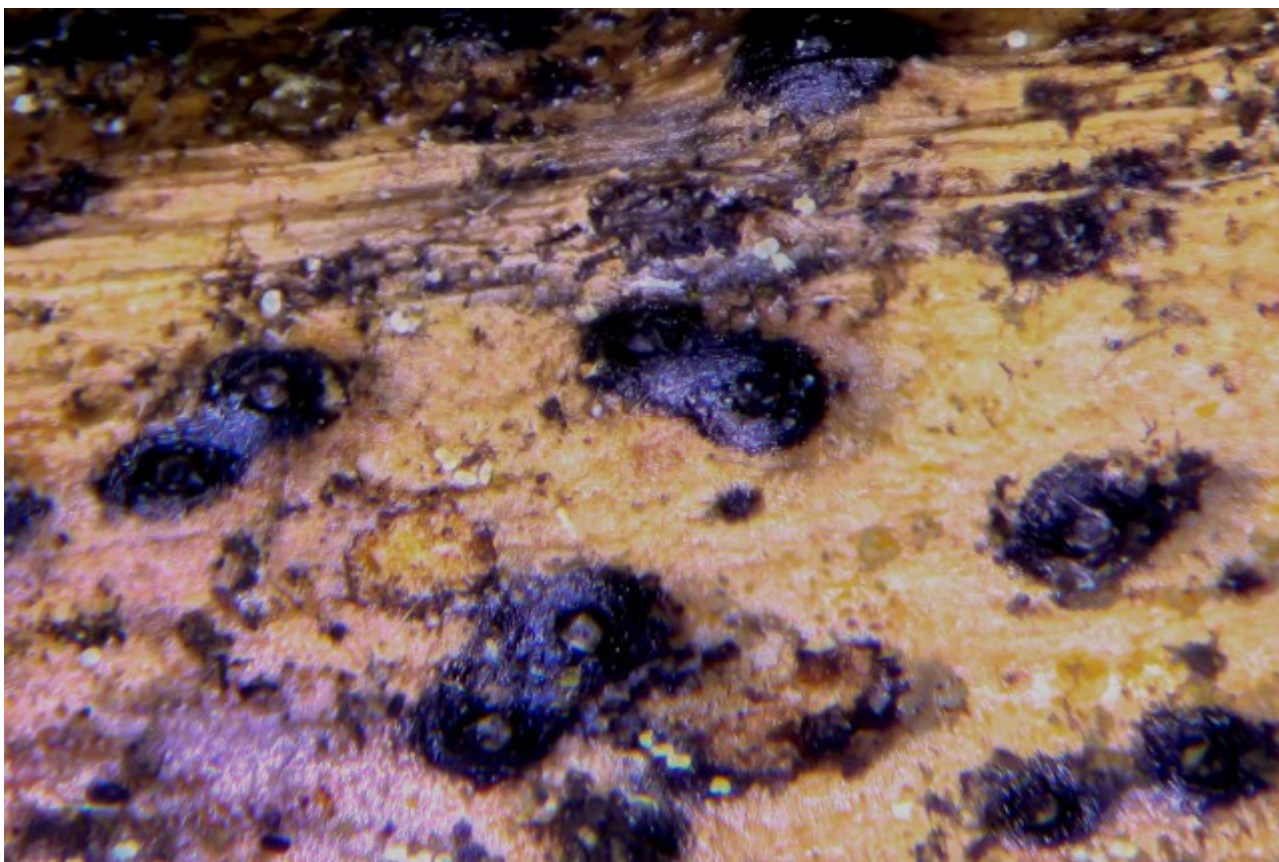


Anthostomella rubicola

(Speg.) Sacc. & Trotter, *Syll. fung.* (Abellini) 22: 100 (1913)



Xylariaceae, Xylariales, Xylariomycetidae, Sordariomycetes, Pezizomycotina, Ascomycota, Fungi

≡ *Entosordaria rubicola* Speg., *Revta Fac. Agron. Vet. Univ. nac. La Plata*, Ser. 2 6(1): 40 (1910)

Material estudiado:

España, Pontevedra, Cangas, Praia Mabra, 29T NG1378, 1 m, sobre ramitas secas de *Rubrus* sp., 25-V-2014, leg. Dianora Estrada y Demetrio Merino, JA-CUSSTA: 8186.

Descripción macroscópica:

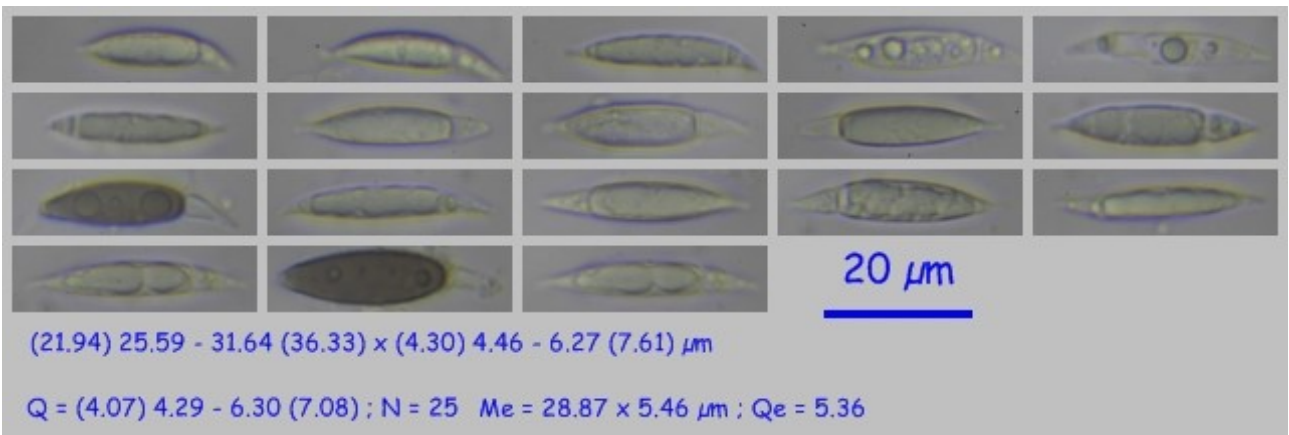
Peritecios solitarios, o agrupados en pequeños grupos, erumpentes, cónicos, de color negro y con ostiolo central, de Me = 119.82 x 87.27 μm ; N = 19. No forman **estroma**.

Descripción microscópica:

Ascas cilíndricas, hialinas, amiloides y octosporicas. **Ascosporas** fusiformes, hialinas, compuestas de una célula mayor que se vuelve de color marrón oscuro al madurar y de otra más pequeña que acaba desprendiéndose en la madurez, con apéndice en el extremo contrario, distribuidas irregularmente en el asca y de (21.94) 25.59 - 31.64 (36.33) x (4.30) 4.46 - 6.27 (7.61) μm ; Q = (4.07) 4.29 - 6.30 (7.08); N = 25; Me = 28.87 x 5.46 μm ; Qe = 5.36. Sin **paráfisis**.



A. Ascas en IKI1. 600x.



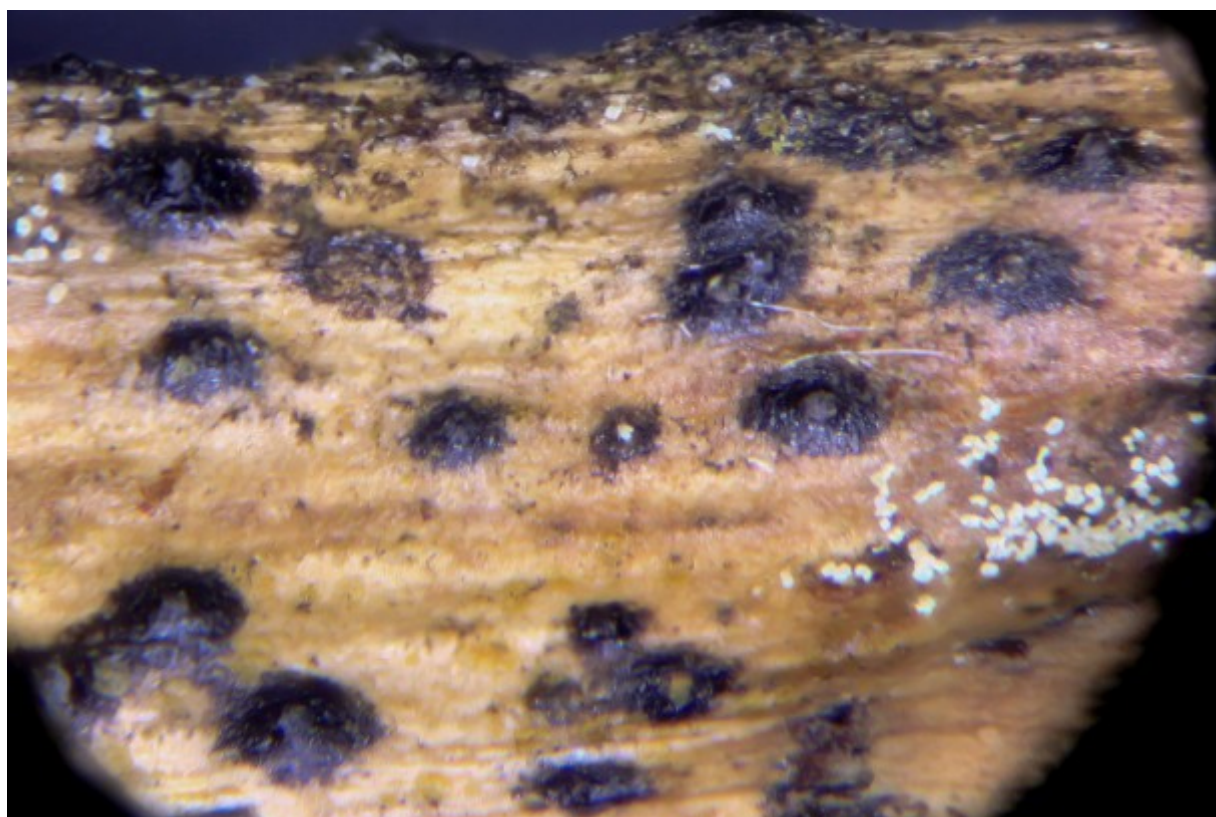
B. Esporas en agua. 600x.

Observaciones

Anthostomella appendiculosa (Berk. & Brrome) Sacc. tiene el peritecio más grande, de 0,7 mm de diámetro y las esporas también más grandes, de 28-36 x 8-10 μm . Sobre el mismo sustrato crece *Sacchettoecium sepincola* (Fr. : Fr.) Fr. con esporas más pequeñas (12-15 x 7-9 μm) y con 3-5 septos transversales. MEDARDI, 2006. Agradezco a Dianora Estrada la ayuda para la determinación de esta especie.

Otras descripciones y fotografías

- MEDARDI G. (2006) *Atlante fotografico degli Ascomiceti d'Italia*. A.M.B. Fondazione Centro Studi Micologici. Pág. 310



Salvo indicación en contrario las fotos están realizadas por Demetrio Merino.,