

Clavaria fragilis

Holmsk., *Beata Ruris Otia FUNGIS DANICIS* 1: 7 (1790)



Clavariaceae, Agaricales, Agaricomycetidae, Agaricomycetes, Agaricomycotina, Basidiomycota, Fungi

- = *Clavaria cylindrica* Gray, *Nat. Arr. Brit. Pl.* (London) 1: 656 (1821)
- ≡ *Clavaria eburnea* var. *fragilis* (Holmsk.) Pers., *Syn. meth. fung.* (Göttingen) 2: 603 (1801)
- ≡ *Clavaria fragilis* Holmsk., *Beata Ruris Otia FUNGIS DANICIS* 1: 7 (1790) var. *fragilis*
- ≡ *Clavaria fragilis* var. *gracilior* Holmsk., *Beata Ruris Otia FUNGIS DANICIS* 1: 7 (1790)
- ≡ *Clavaria fragilis* var. *lutea* Holmsk., *Beata Ruris Otia FUNGIS DANICIS* 1: 11 (1790)
- = *Clavaria vermicularis* Sw., *K. Vetensk-Acad. Nya Handl.* 32: 159 (1811)
- ≡ *Clavaria vermicularis* var. *gracilis* Bourdot & Galzin, *Hyménomyc. de France* (Sceaux): 110 (1928) [1927]
- = *Clavaria vermicularis* var. *latispora* Corner, *Proc. Linn. Soc. London* 178: 94 (1967)
- = *Clavaria vermicularis* var. *singaporensis* Corner, *Ann. Bot. Mem.* 1: 691 (1950)
- = *Clavaria vermicularis* var. *sphaerospora* Bourdot & Galzin, *Hyménomyc. de France* (Sceaux): 110 (1928) [1927]
- = *Xylaria albicans* var. *cylindrica* (Bull.) Gray, *Nat. Arr. Brit. Pl.* (London) 1: 511 (1821)

Material estudiado:

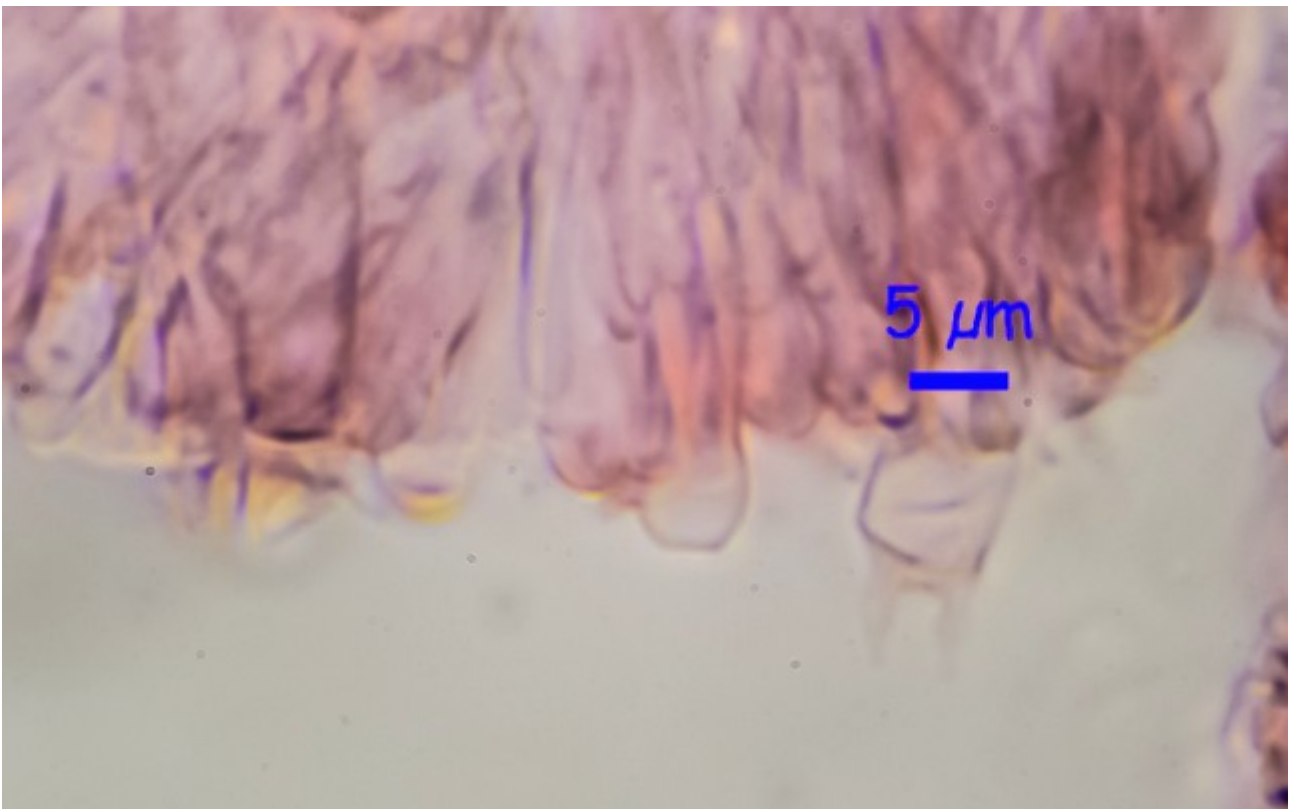
España, Tenerife, Los Silos, Los Bardos, 28R CS2234, 1.009 m, sobre suelo en talud en bosque de laurisilva, 3-V-2014, leg. Dianora Estrada, Domingo Chaves, Vicente Escobio, Rubén Negrín, Demetrio Merino y resto de acompañantes de la Sociedad Micológica de Tenerife "Mauro Inocenti", JA-Cussta: 8170.

Descripción macroscópica:

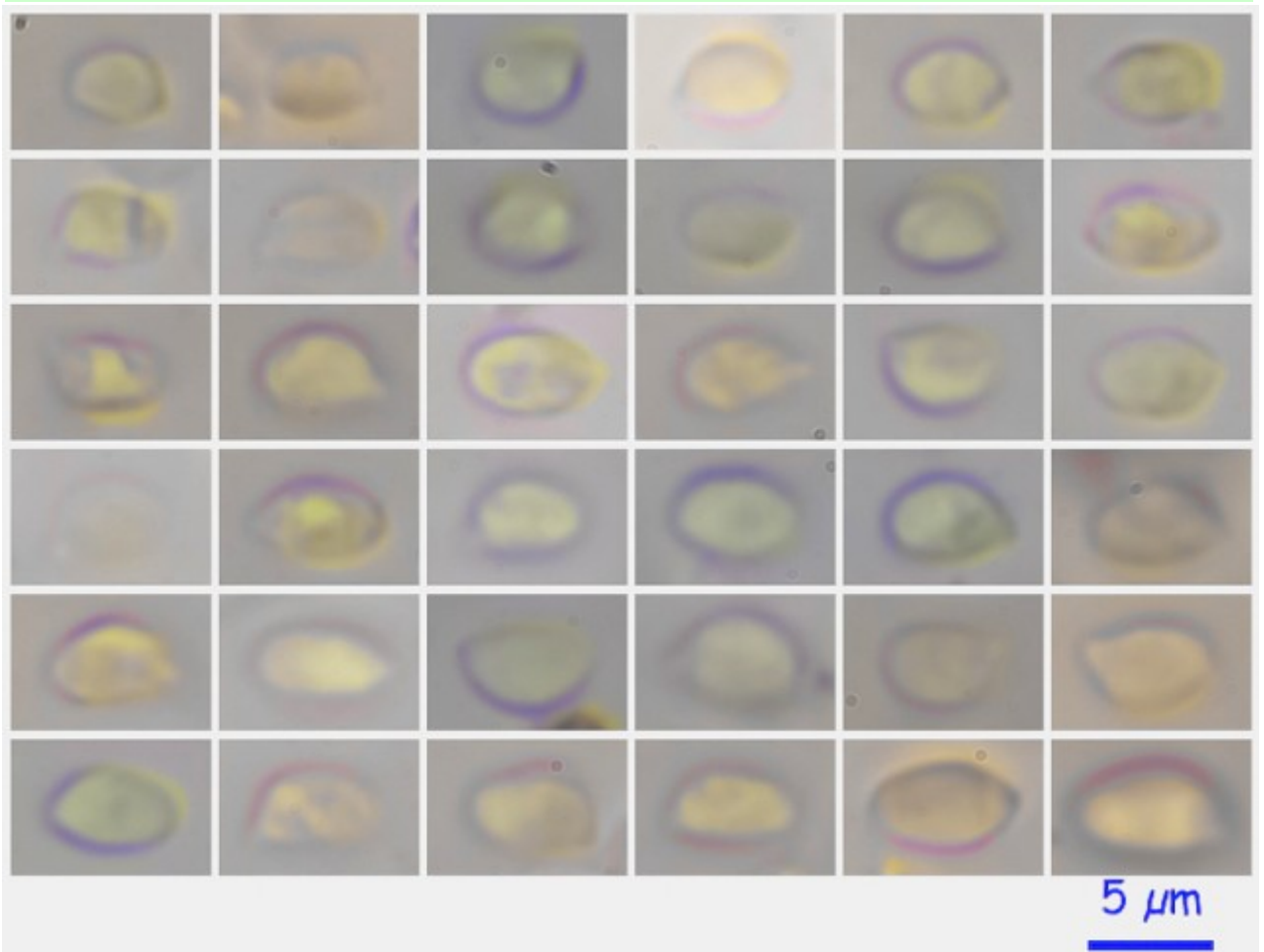
Carpóforo de color blanco, cilíndrico, ligeramente atenuado en la base y redondeado en el ápice, liso, de 1,5-4 x 0,3-0,5 cm.

Descripción microscópica:

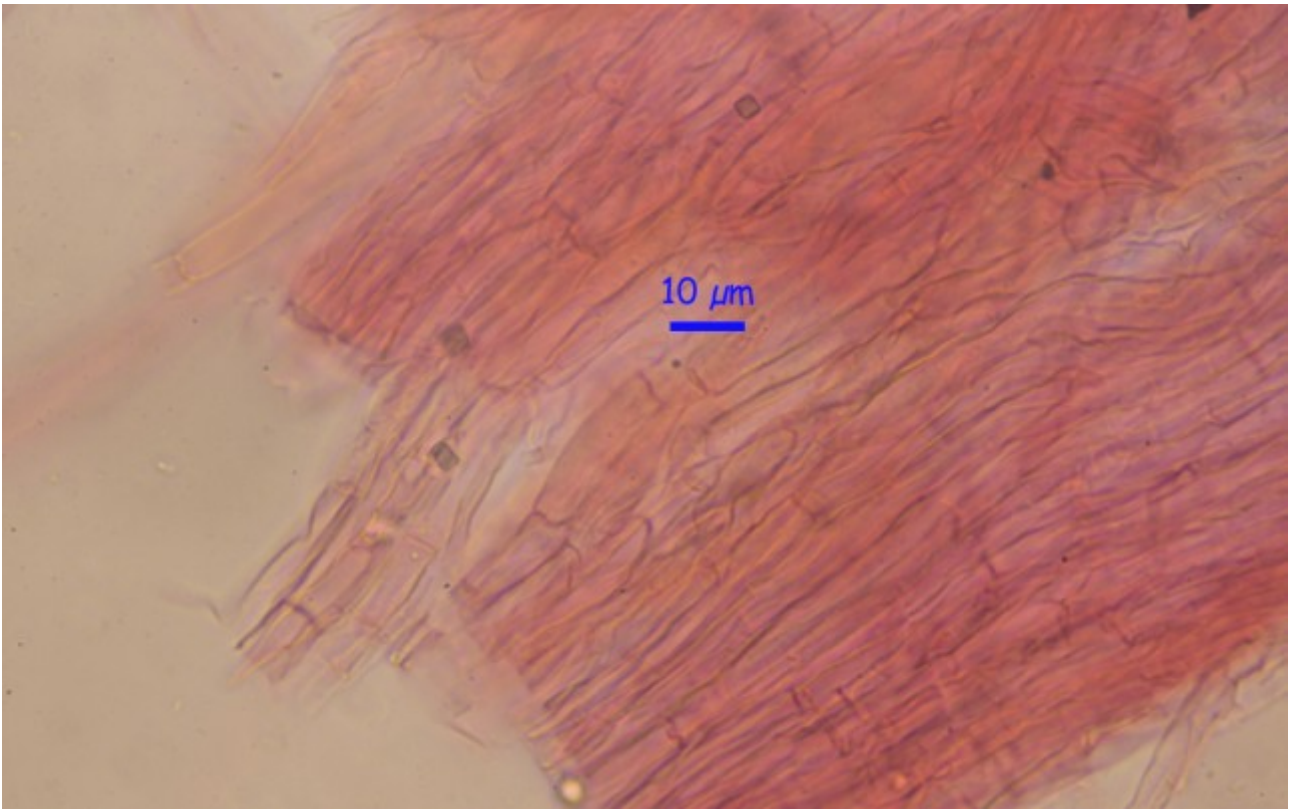
Basidios cilíndricos a claviformes, tetraspóricos y sin fíbulas basales. **Basidiosporas** de elipsoidales a ovoides, lisas, hialinas, gutuladas y de (3,87) 4,45 - 5,60 (6,51) x (2,55) 2,99 - 3,74 (3,96) μm ; Q = (1,17) 1,31 - 1,74 (2,07); N = 43; Me = 5,04 x 3,33 μm ; Qe = 1,53. **Cistidios** no observados. **Sistema hifal** monomítico, compuesto por hifas paralelas no fibuladas, con un ancho de (3,45) 4,20 - 7,84 (12,56) μm ; N = 21; Me = 6,44.



A. Basidios en Rojo Congo SDS. 600x.



B. Esporas en Rojo Congo SDS. 600x.



C. Trama himenial en Rojo Congo SDS. 400x.

Observaciones

Clavaria acuta tiene las esporas más grandes (7-10 x 5,5-7 μm) y basidios fibulados. *C. asterospora* también tiene las esporas más grandes (8-9 (11) x 7-8 μm) y con grandes espinas. J. BREITENBACH & F. KRÄNZLIN, 1986.

Otras descripciones y fotografías

- BREITENBACH J. & KRÄNZLIN F. (1986). *Fungi of Switzerland Vol. 2. Non gilled fungi. Mykologia Luczern*. Pág. 344 (as *Clavaria vermicularis*).

Salvo indicación en contrario, las fotos están realizadas por Demetrio Merino.