

Peziza megalochondra

(Le Gal) Donadini, *Bull. Soc. linn. Provenza* **30**: 66 (1978) [1977]



Pezizaceae, Pezizales, Pezizomycetidae, Pezizomycetes, Pezizomycotina, Ascomycota, Fungi

Sinónimos homotípicos:

Aleuria megalochondra Le Gal, *Revue Mycol.*, París **2** : 158 (1937)

Material estudiado:

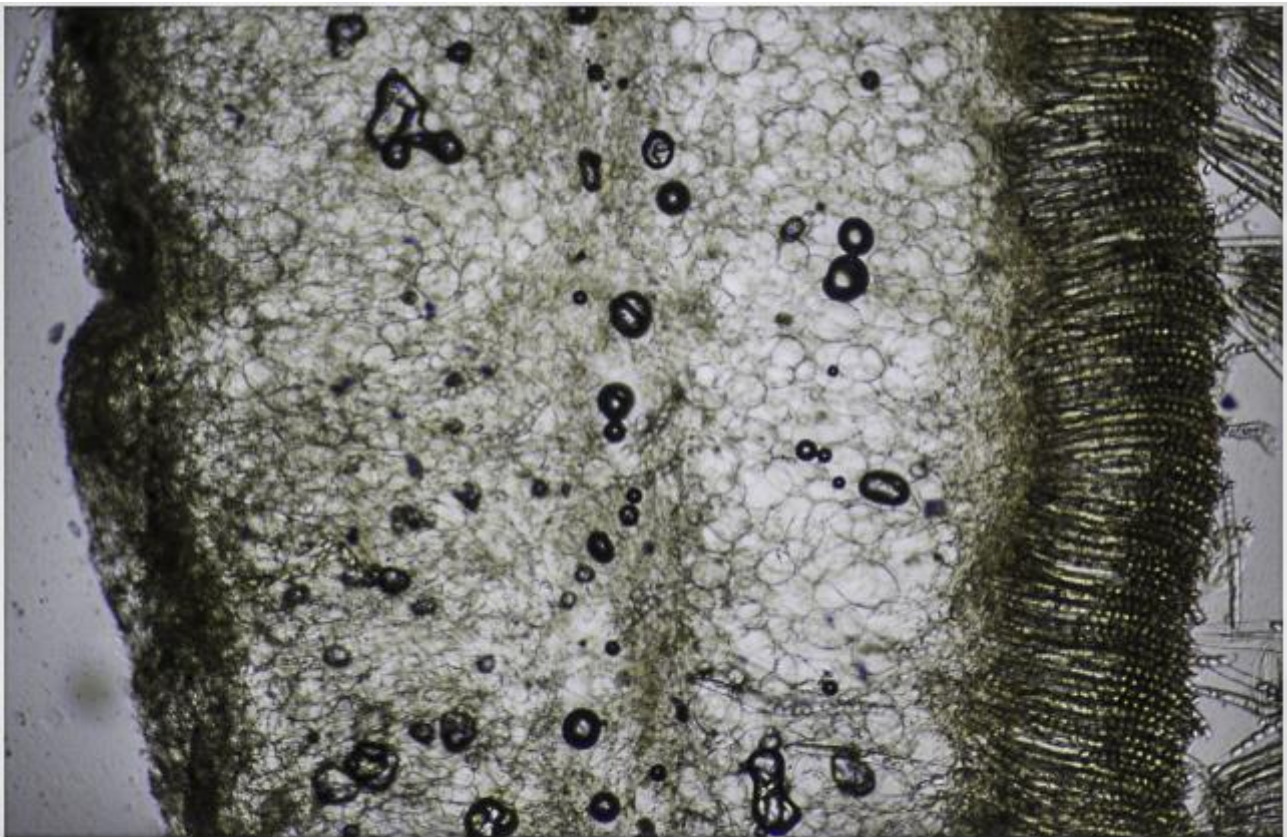
España, Andalucía, Jaén, Los Villares, Los Llanos, 30SVG2872, 586 m, 11-II-2021, en suelo en jardín entre restos vegetales triturados, *leg.* Dianora Estrada y Demetrio Merino, JA-CUSSTA: 9463. **No figura en el IMBA (MORENO ARROYO, 2004), por lo que podría ser primera cita para Andalucía.**

Descripción macroscópica:

Apotecios de 14-38 mm de diám., sésiles, acopados a discoidales, con himenio de color marrón rojizo y la cara externa más clara, con el margen lobulado, concolor.

Descripción microscópica:

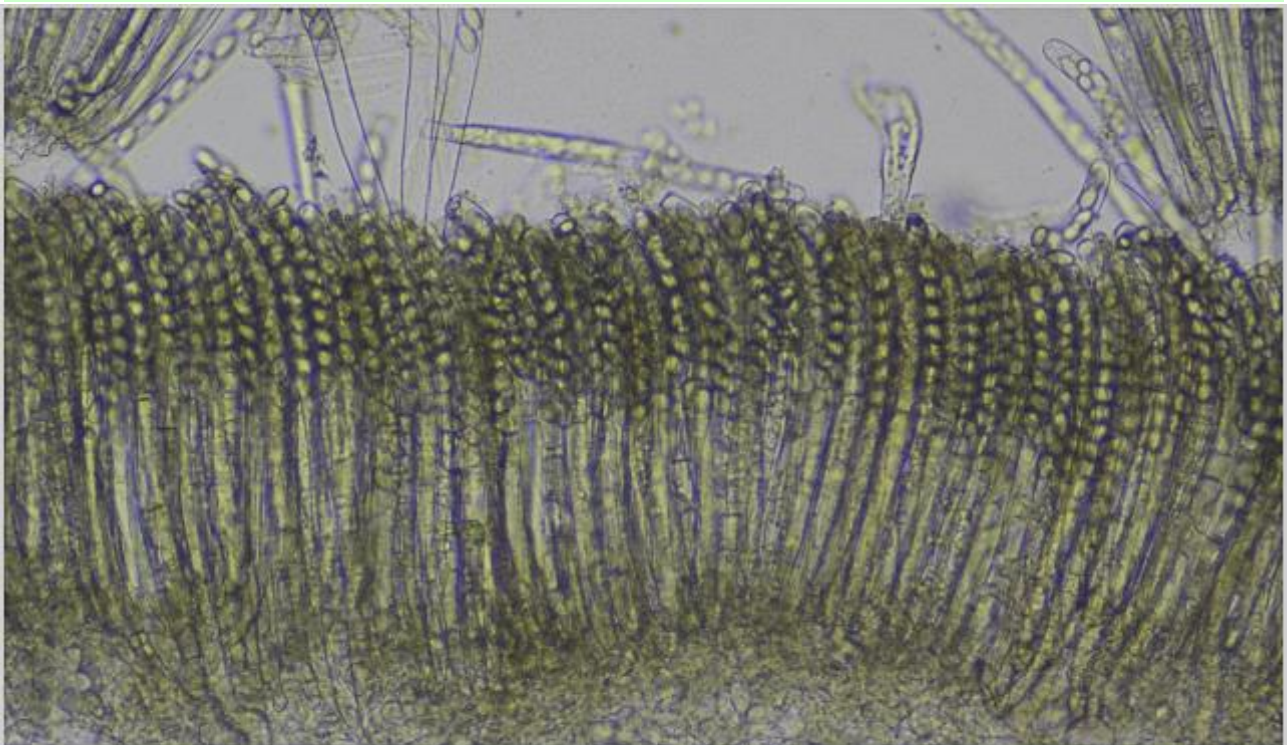
Ascas cilíndricas, hialinas, fuertemente amiloides, octosporicas, pleurorincas, operculadas, de (273,2-)282,1-336,3(-355,6) × (16,7-)17,7-24,0(-25,6) μm; N = 43; Me = 307,8 × 20,8 μm. **Ascosporas** elipsoidales, lisas, hialinas, de (19,6-)20,9-23,1(-24,6) × (10,9-)12,0-13,6(-14,1) μm; Q = (1,5-)1,6-1,8(-1,9); N = 111; V = (1.225-)1.617-2.195(-2.450) μm³; Me = 21,9 × 12,8 μm; Qe = 1,7; Ve = 1.888 μm³. **Paráfisis** cilíndricas a moniliformes, septadas, con gúttulas amarillas, con terminaciones apicales ensanchadas a capitadas, de un ancho apical de (5,4-)6,7-8,9(-11,2) μm; N = 46; Me = 7,7 μm. **Contexto** de textura isodiamétrica, con subhimenio de células piriformes, excípuo medular de células globosas más grandes que en las otras dos capas y excípuo ectal de células piriformes a globosas.



Corte Apotecio Agua

200 μm

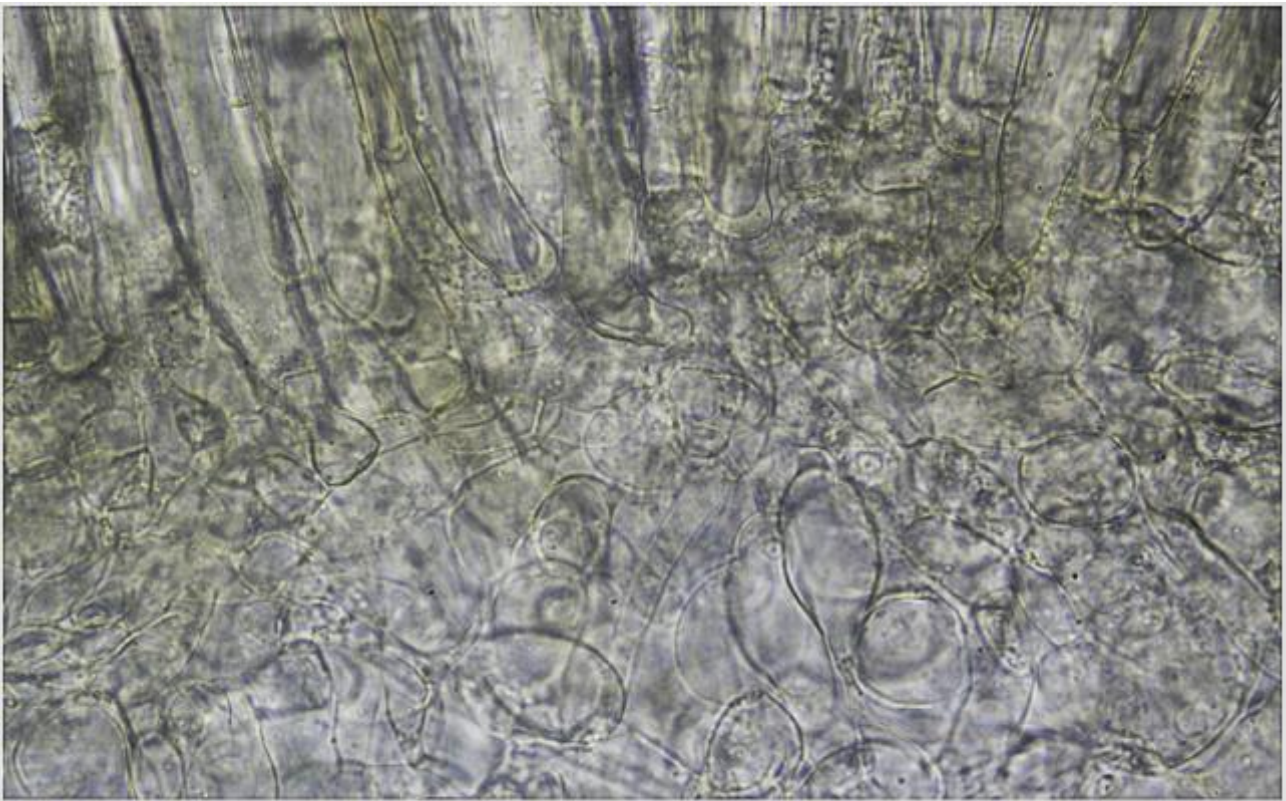
A. Corte Apotecio.



Himenio Agua

100 μm

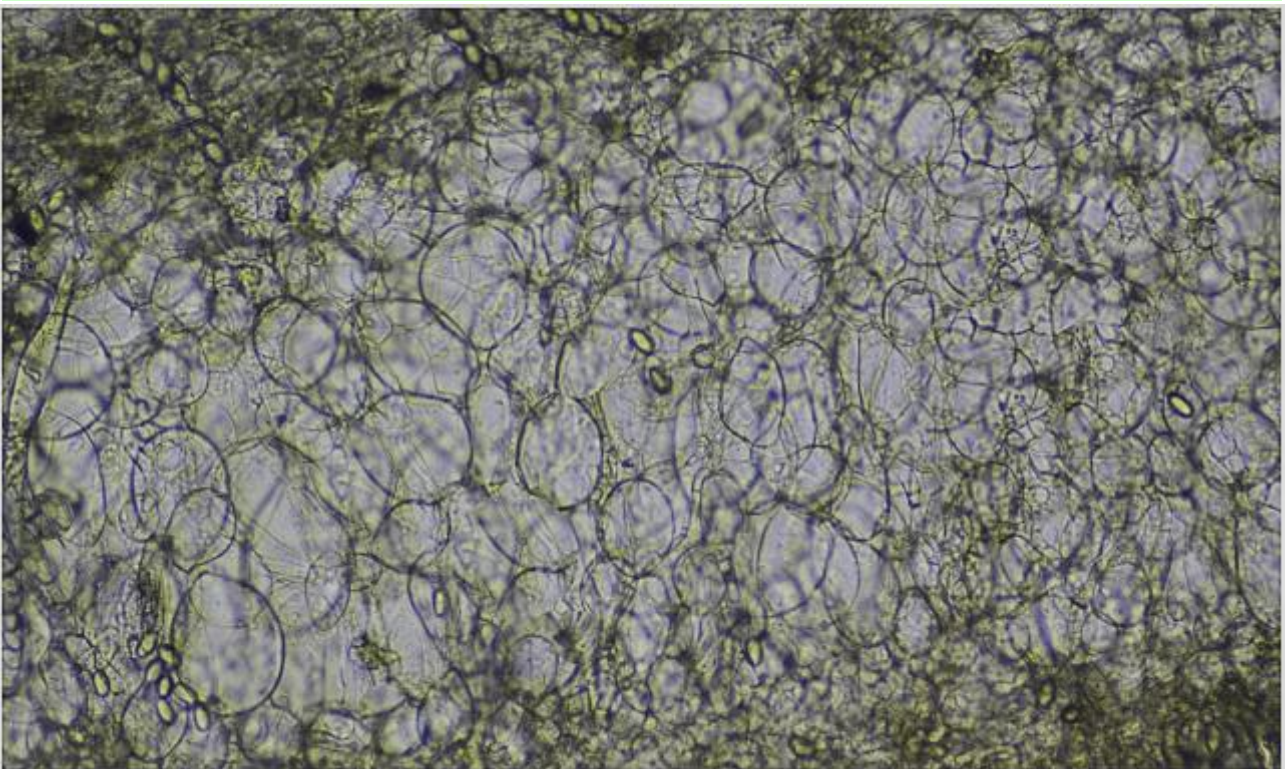
B. Himenio.



Subhimenio Agua

20 μm

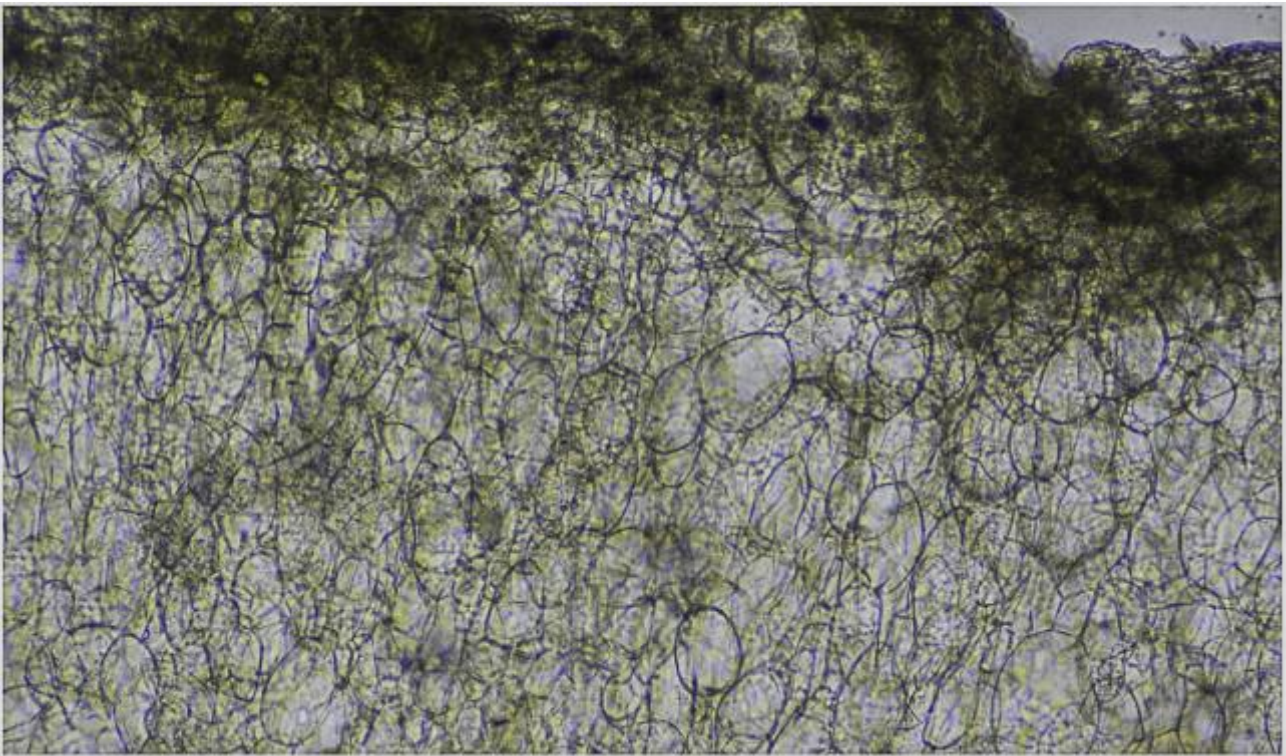
C. Subhimenio.



Excípulo Medular Agua

100 μm

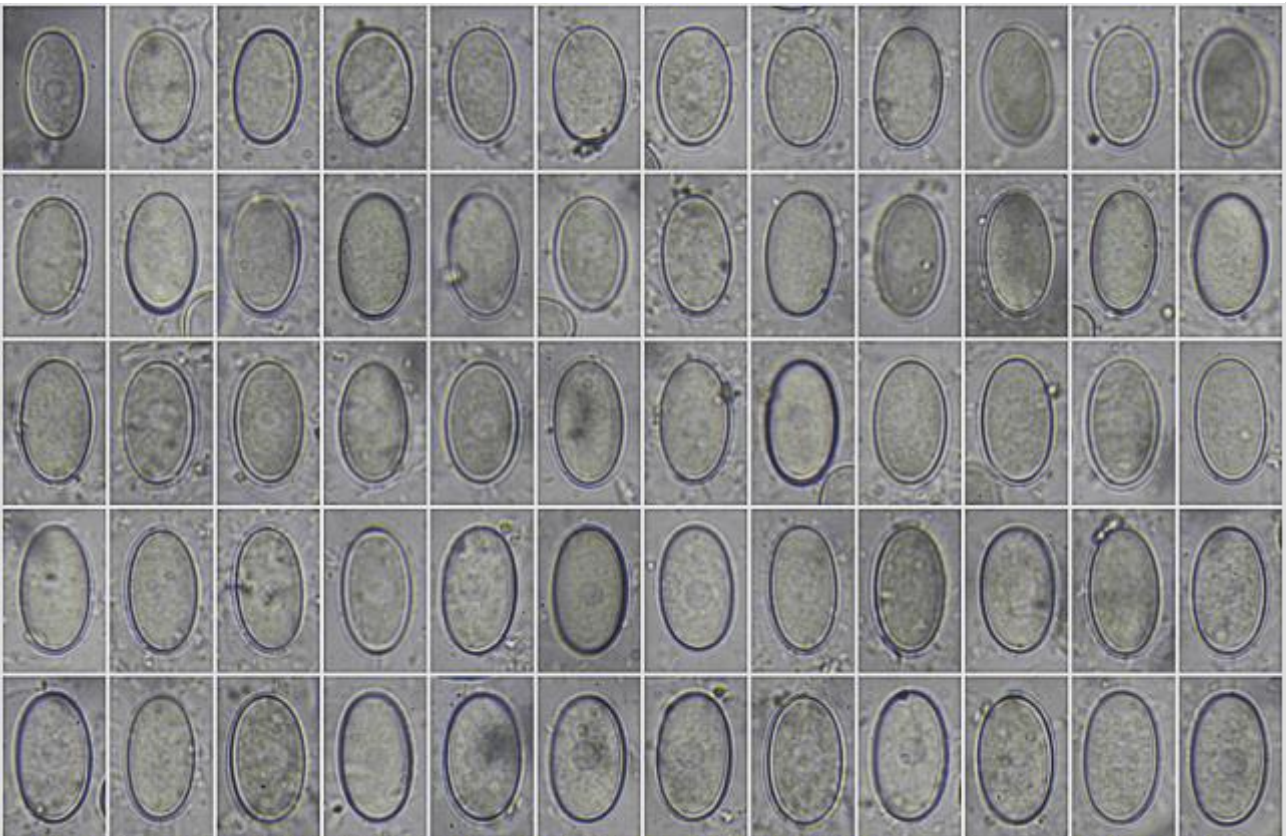
D. Excípulo Medular.



Excípulo Ectal Agua

100 μm

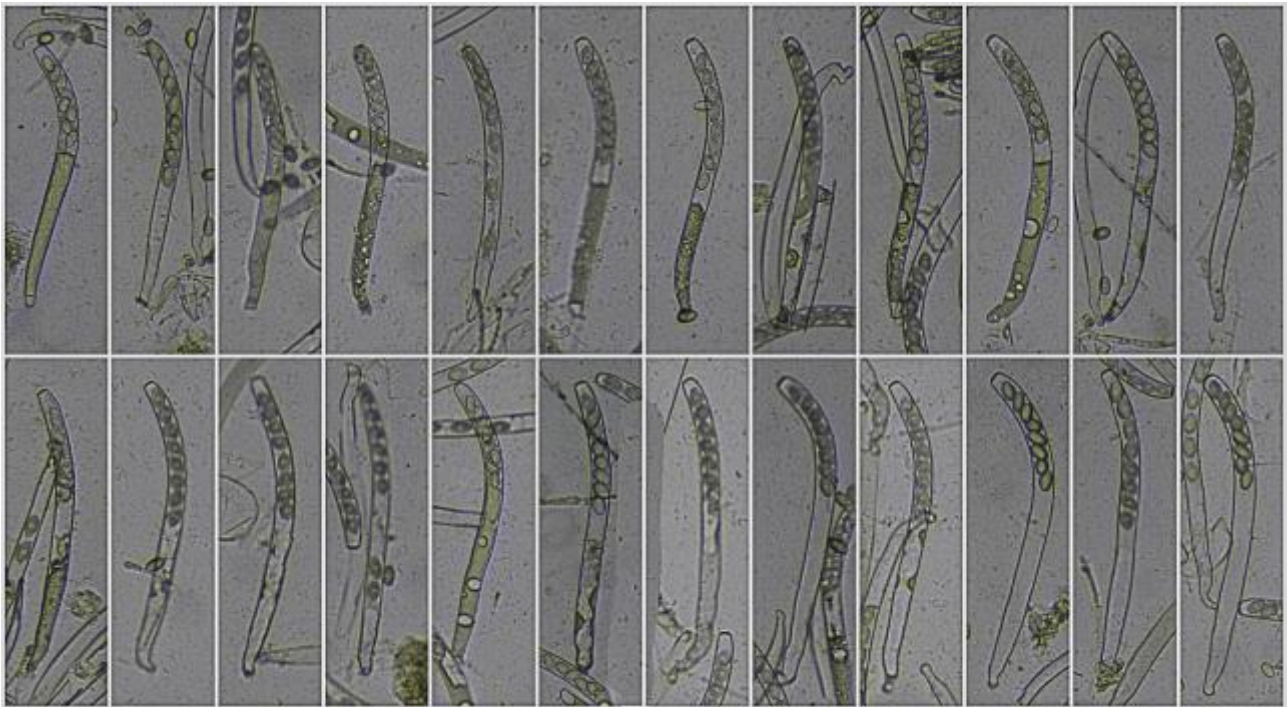
E. Excípulo Ectal.



(19,6-)20,9-23,1(-24,6) \times (10,9-)12,0-13,6(-14,1) μm ; Q = (1,5-)1,6-1,8(-1,9); N = 111
 V = (1.225-)1.617-2.195(-2.450) μm^3 ; Me = 21,9 \times 12,8 μm ; Qe = 1,7; Ve = 1.888 μm^3

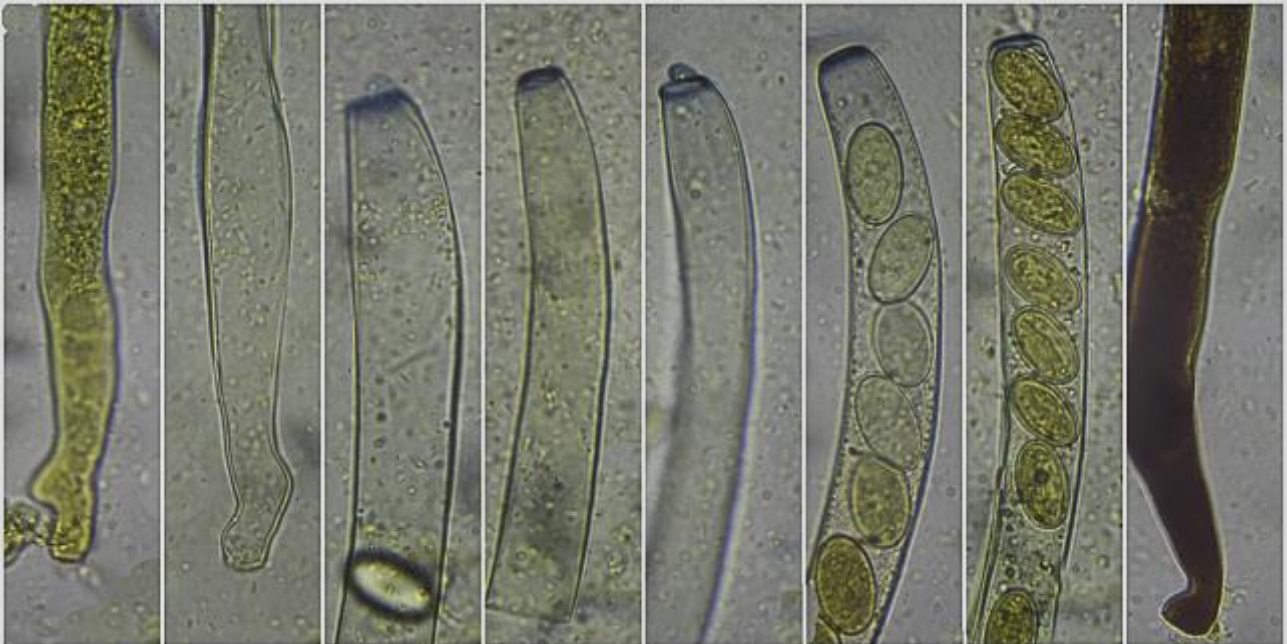
Esporas Agua
 20 μm

F. Esporas.



(273,2-282,1-336,3(-355,6) × (16,7-)17,7-24,0(-25,6) μm; N = 43; Me = 307,8 × 20,8 μm

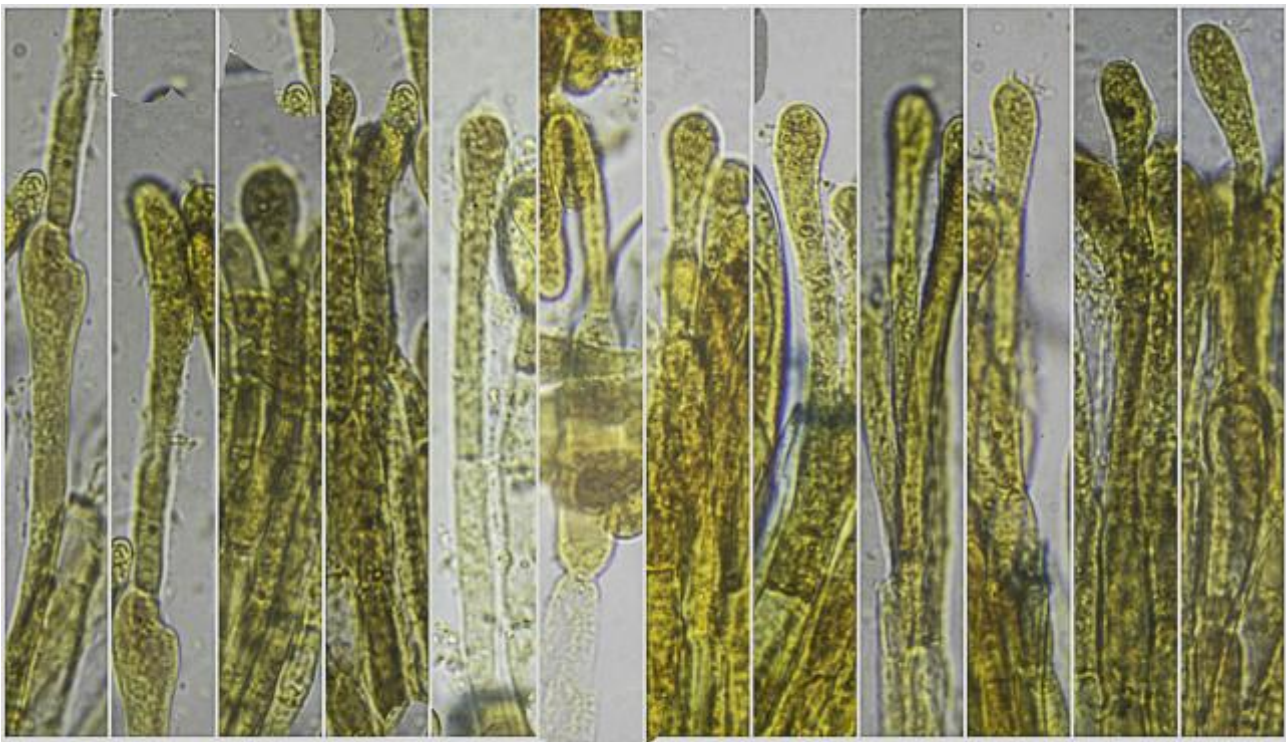
Ascas Agua
100 μm



Ascas IKI1

50 μm

G. Ascas.



Paráfisis IKI1

20 μ m

H. Paráfisis.

Observaciones

Siguiendo las claves de MEDARDI (2006:139) llegamos a esta especie con los siguientes pasos:

1b	Por esporas elipsoidales e himenóforo de color marrón rojizo.	Clave E
1b	Esporas lisas, no reticuladas.	2
2b	Hábitat distinto de residuos o terreno quemado.	5
5b	Hábitat diferente de fimícola.	10
10b	Hábitat distinto de dunas y apotecio sésil.	12
12b	Hábitat distinto de zonas de nieve al derretirse.	15
15b	Esporas lisas.	18
18b	Especie sésil.	19
19b	Esporas más largas de 16 μ m.	21
21a	Esporas de 20-23 x 11,5-12 μ m. Elementos globosos o similares en el contexto. Himenóforo marrón ocráceo con la cara externa concolor o más clara, lisa o minúsculamente furfurácea. Similares, pero con un largo esporal menor de 20 μ m, se encuentran <i>P. domiciliana</i> Cooke y <i>P. hortensis</i> P. Crouan & H. Crouan	Peziza megalochondra

Otras descripciones y fotografías

- MEDARDI G. (2006) *Atlante fotografico degli Ascomiceti d'Italia*. A.M.B. Fondazione Centro Studi Micologici. Pág. 139.
- MORENO-ARROYO B. (Coordinador) (2004) *Inventario Micológico Básico de Andalucía*. Consejería de Medio Ambiente, Junta de Andalucía, 678 pp. Córdoba.

Salvo indicación en contrario, las fotos están realizadas por Demetrio Merino.