

Sparassis crispa

(Wulfen) Fr., *Syst. mycol.* (Lundae) 1: 465 (1821)



Sparassidaceae, Polyporales, Incertae sedis, Agaricomycetes, Agaricomycotina, Basidiomycota, Fungi

Sinónimos homotípicos:

Clavaria crispa Wulfen, in Jacquin, *Miscell. austriac.* 2: 100 (1781)
Merisma crispum (Wulfen) Ehrenb., *Sylv. mycol. berol.* (Berlin): 18 (1818)
Masseola crispa (Wulfen) Kuntze, *Revis. gen. pl.* (Leipzig) 2: 859 (1891)

Material estudiado:

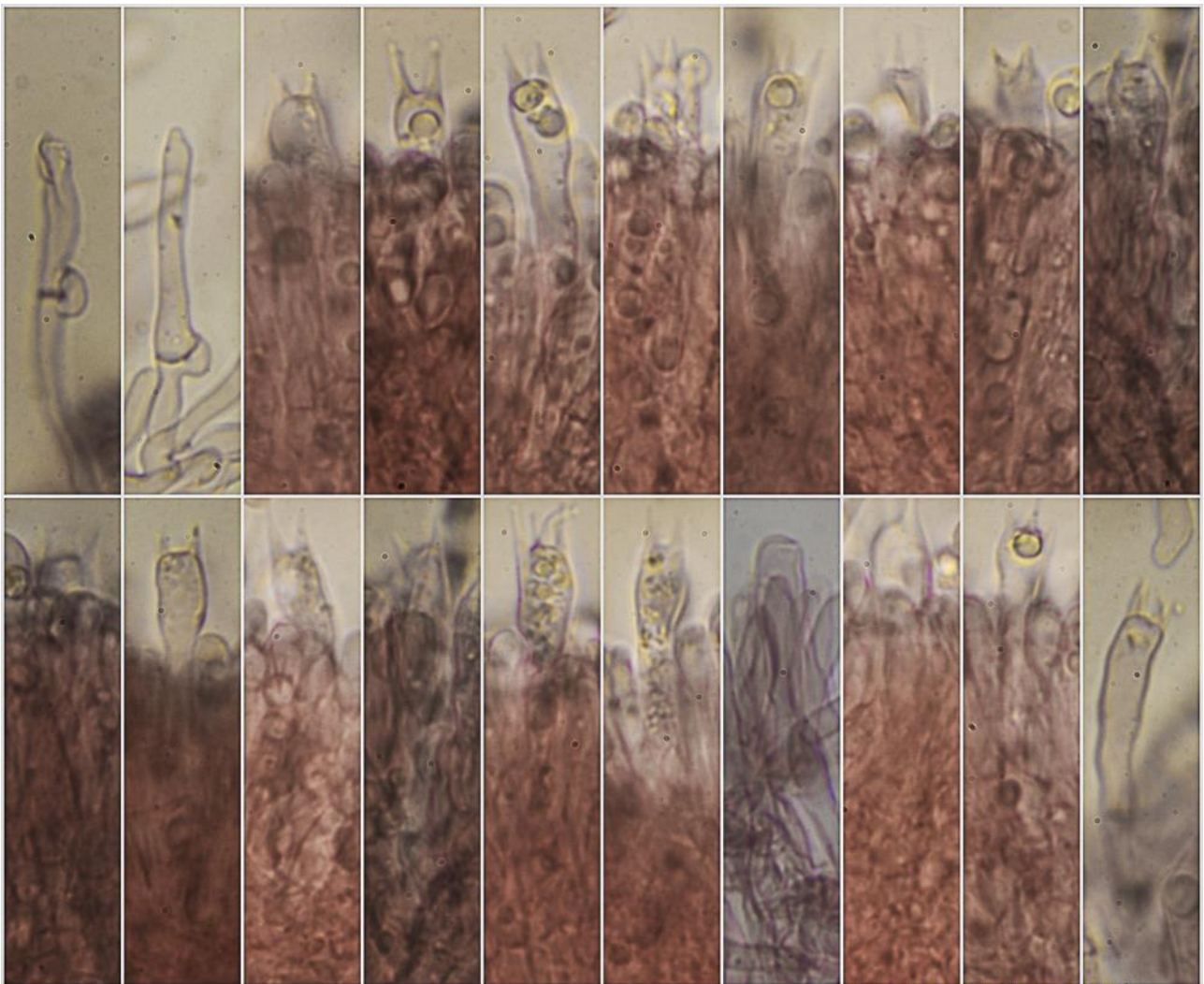
España, Galicia, Pontevedra, Vilaboa, Chanciñas-Lago Castiñeira, 29TNG2690, 405 m, sobre tocón de *Pinus canariensis*, 21-X-2019, leg. Dianora Estrada, Mariano Merino y Demetrio Merino, JA-CUSSTA: 9442.

Descripción macroscópica:

Carpóforo de 218 mm de diám., pulvinado, iniciado en un tronco grueso, elástico, muy ramificado, terminado en numerosos lóbulos flabelados, ondulados, de 10-18 mm de anchos, de color crema al principio a ocráceo en la madurez. **Olor** fúngico agradable.

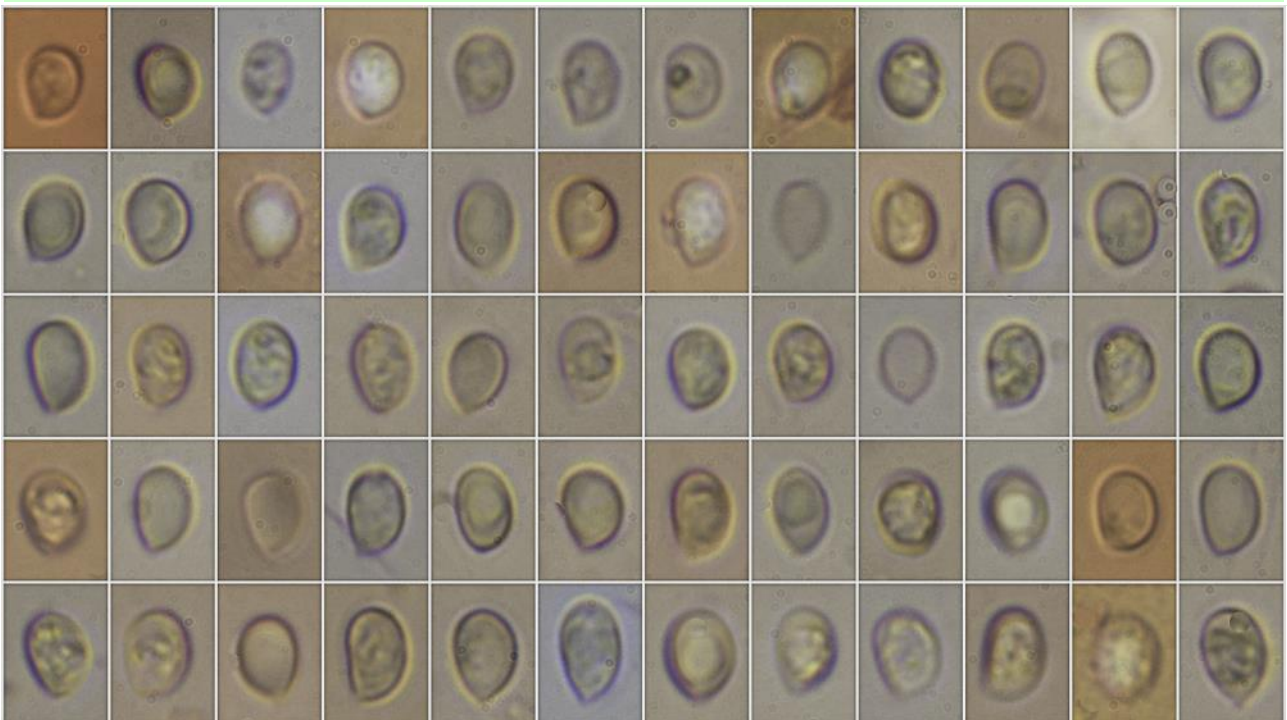
Descripción microscópica:

Basidios cilíndricos a claviformes, tetraspóricos, con fíbula basal, de $(35,4-36,5-46,4(-50,0) \times (4,6-5,6-7,0(-7,9) \mu\text{m}$; N = 21; Me = $42,1 \times 6,1 \mu\text{m}$. **Basidiosporas** de globosas a elipsoidales, lisas, hialinas, apiculadas, gutuladas, de $(5,3-5,7-6,9(-7,8) \times (3,2-3,9-4,9(-5,7) \mu\text{m}$; Q = $(1,1-1,3-1,6(-2,1)$; N = 96; V = $(38-49-86(-119) \mu\text{m}^3$; Me = $6,4 \times 4,5 \mu\text{m}$; Qe = 1,4; Ve = $68 \mu\text{m}^3$. **Cistidios** no observados. **Sistema hifal** monomítico con hifas de paredes gruesas, con abundancia de fíbulas.



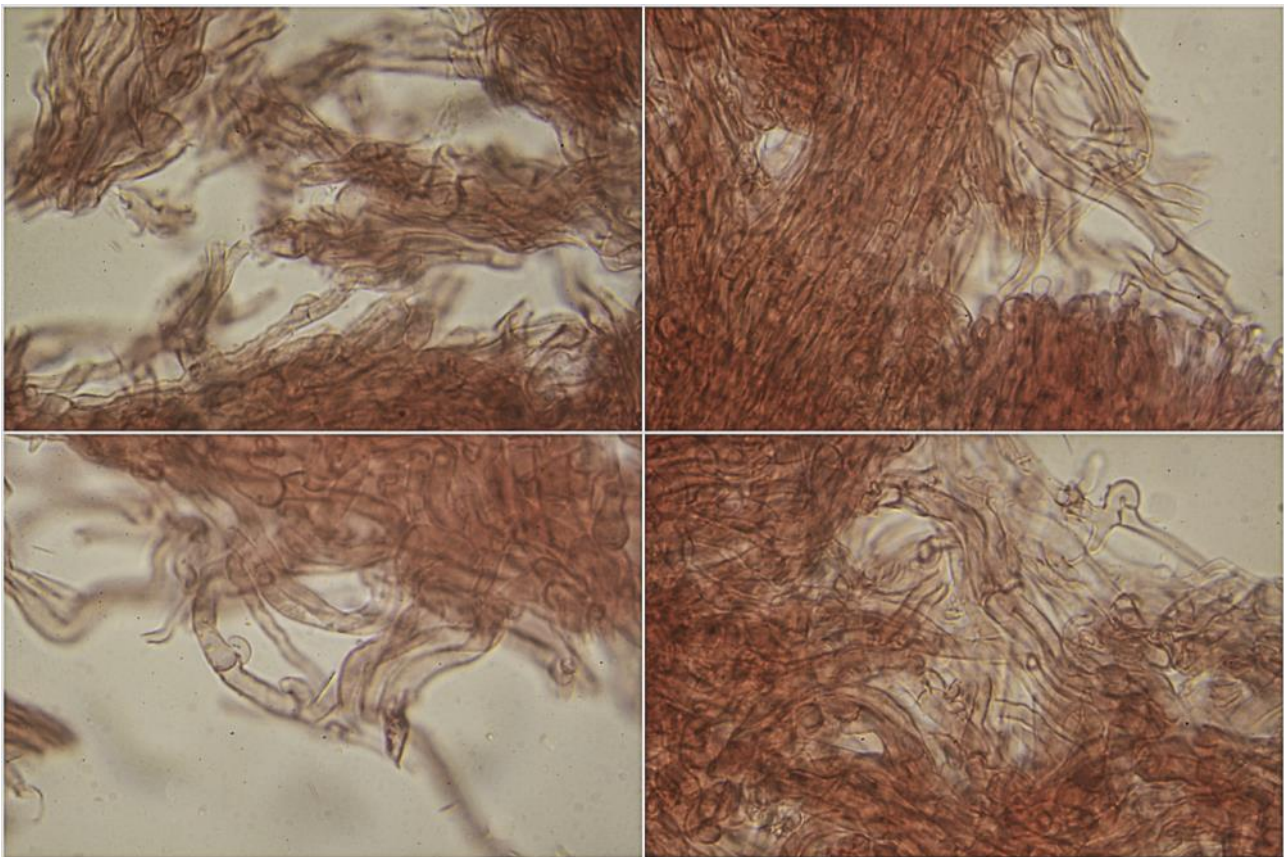
Basidios Rojo Congo SDS
 $(35,4-36,5-46,4(-50,0)) \times (4,6-5,6-7,0(-7,9)) \mu\text{m}$; N = 21; Me = $42,1 \times 6,1 \mu\text{m}$
 20 μm

A. Basidios.



Esporas Rojo Congo SDS
 $(5,3-5,7-6,9(-7,8)) \times (3,2-3,9-4,9(-5,7)) \mu\text{m}$; Q = $(1,1-1,3-1,6(-2,1))$; N = 96
 V = $(38-49-86(-119)) \mu\text{m}^3$; Me = $6,4 \times 4,5 \mu\text{m}$; Qe = 1,4; Ve = $68 \mu\text{m}^3$
 10 μm

B. Esporas.



Sistema Hifal Rojo Congo SDS

20 μ m

C. Sistema Hifal.

Observaciones

- *Sparassis laminosa* Fr. presenta los lóbulos menos ondulados y crece sobre madera de planifolios (BREITENBACH & KRÄNZLIN, 1986:368)

Otras descripciones y fotografías

- BREITENBACH J. & F. KRÄNZLIN (1986). *Fungi of Switzerland Vol. 2. Non gilled fungi*. Mykologia Lucern. Pág. 368.

Sparassis laminosa Fr.



Salvo indicación en contrario, las fotos están realizadas por Demetrio Merino.