

Entoloma nitens

(Velen.) Noordel., *Persoonia* 10(2): 252 (1979)



Entolomataceae, Agaricales, Agaricomycetidae, Agaricomycetes, Agaricomycotina, Basidiomycota, Fungi

Sinónimos homotípicos:

Nolanea nitens Velen., *České Houby* 3: 627 (1921)
Rhodophyllus nitens (Velen.) Kühner & Romagn., *Fl. Analyt. Champ. Supér.* (Paris): 190 (1953)

Material estudiado:

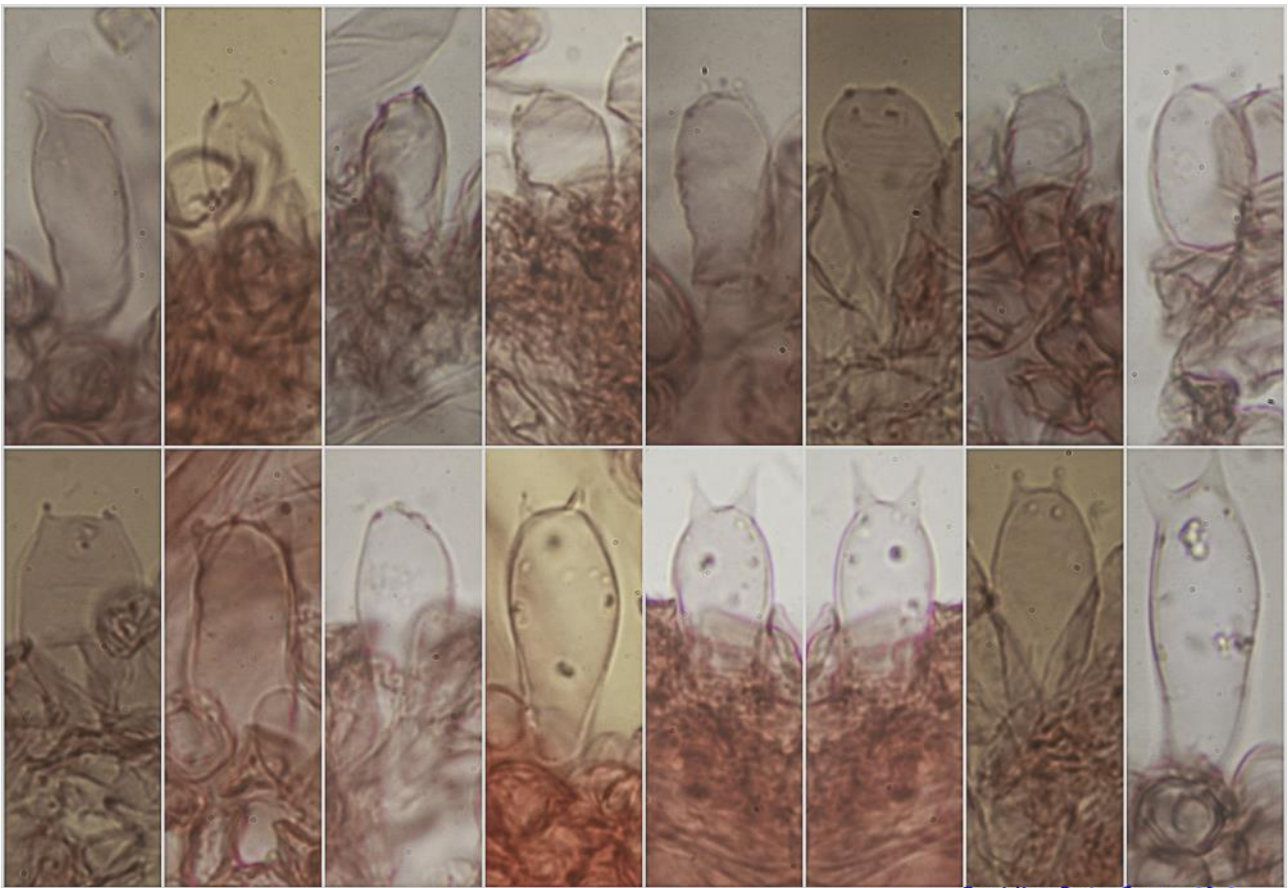
España, Andalucía, Huelva, Cartaya, Marismas, 29SPB6520, 5 m, bajo *Pinus pinea* en suelo con musgo sobre terreno arenoso de dunas costeras, 2-1-2020, leg. Dianora Estrada y Demetrio Merino, JA-CUSSTA: 9440.

Descripción macroscópica:

Pileo de 16-25 mm de diám., de cónico campanulado a convexo, con umbón obtuso central, margen recto. **Cutícula** lisa, higrófana, estriada por transparencia desde el margen al umbón, de color gris oscuro al principio a beige con la edad. **Láminas** libres a subdistantes, de color marrón grisáceo con tonos rosados con la edad, con laminillas y lamélulas, arista irregular, concolor. **Estípite** 33-49 x 2-4 mm, cilíndrico, a veces surcado, con fibrillas longitudinales retorcidas, concolor con el sombrero, con pruina blanquecina en la base. **Olor** inapreciable.

Descripción microscópica:

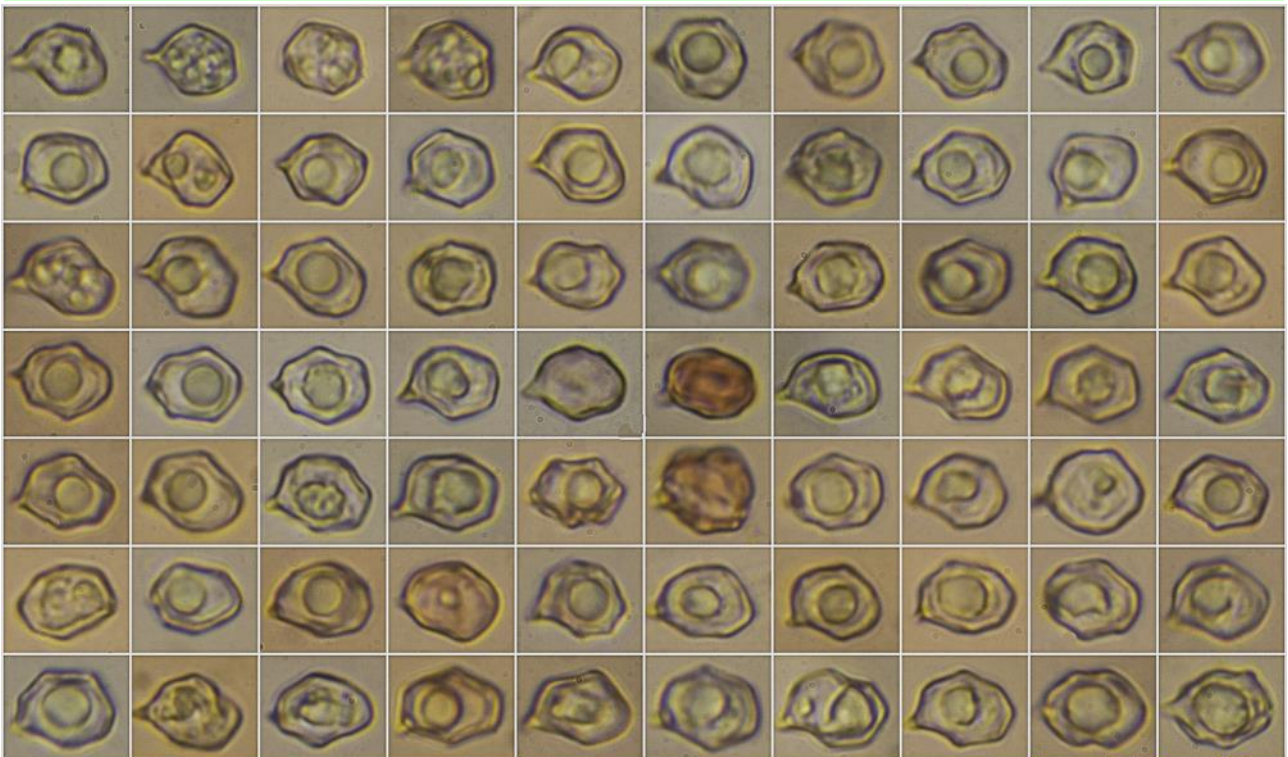
Basidios claviformes a ventrudos, tetráspóricos, con fíbula basal, de (25,6-)27,6-38,1(-39,5) × (9,0-)9,1-12,3(-13,2) μm; N = 31; Me = 31,8 × 10,8 μm. **Basidiosporas** de (4-)5-6(-7); N = 58; Me = 5,4 ángulos, con aspecto cuboide, lisas, hialinas, apiculadas, con gútula central, de (7,8-)8,5-10,4(-11,4) × (6,8-)7,3-8,5(-9,3) μm; Q = (1,0-)1,1-1,3(-1,5); N = 102; V = (209-)253-368(-470) μm³; Me = 9,5 × 7,9 μm; Qe = 1,2; Ve = 312 μm³. **Cistidios** no observados. **Pileipellis** compuesta por hifas paralelas, con fíbulas excasas o nulas. **Caulocistidios** ausentes.



(25,6-)27,6-38,1(-39,5) × (9,0-)9,1-12,3(-13,2) μm; N = 31; Me = 31,8 × 10,8 μm

Basidios Rojo Congo SDS
10 μm

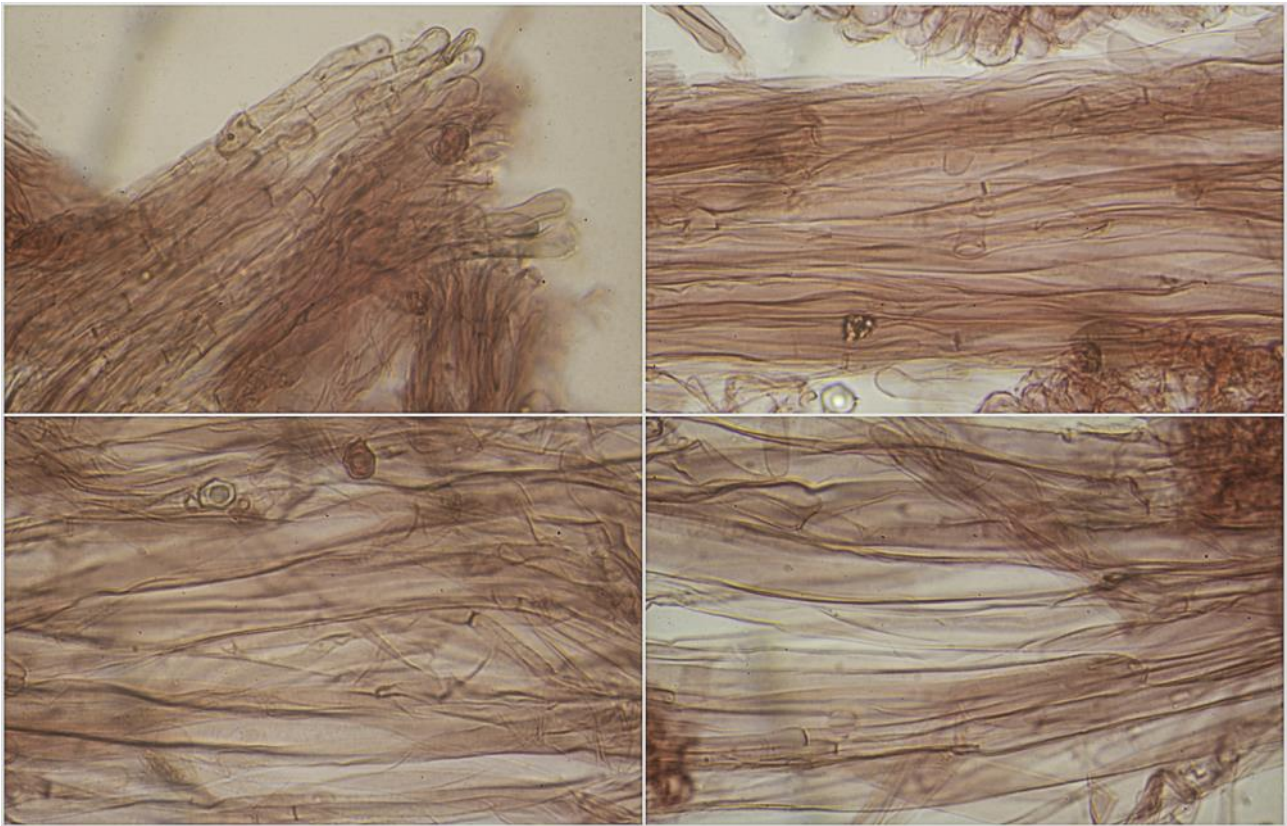
A. Basidios.



(7,8-)8,5-10,4(-11,4) × (6,8-)7,3-8,5(-9,3) μm; Q = (1,0-)1,1-1,3(-1,5); N = 102
V = (209-)253-368(-470) μm³; Me = 9,5 × 7,9 μm; Qe = 1,2; Ve = 312 μm³

Esporas Rojo Congo SDS
10 μm

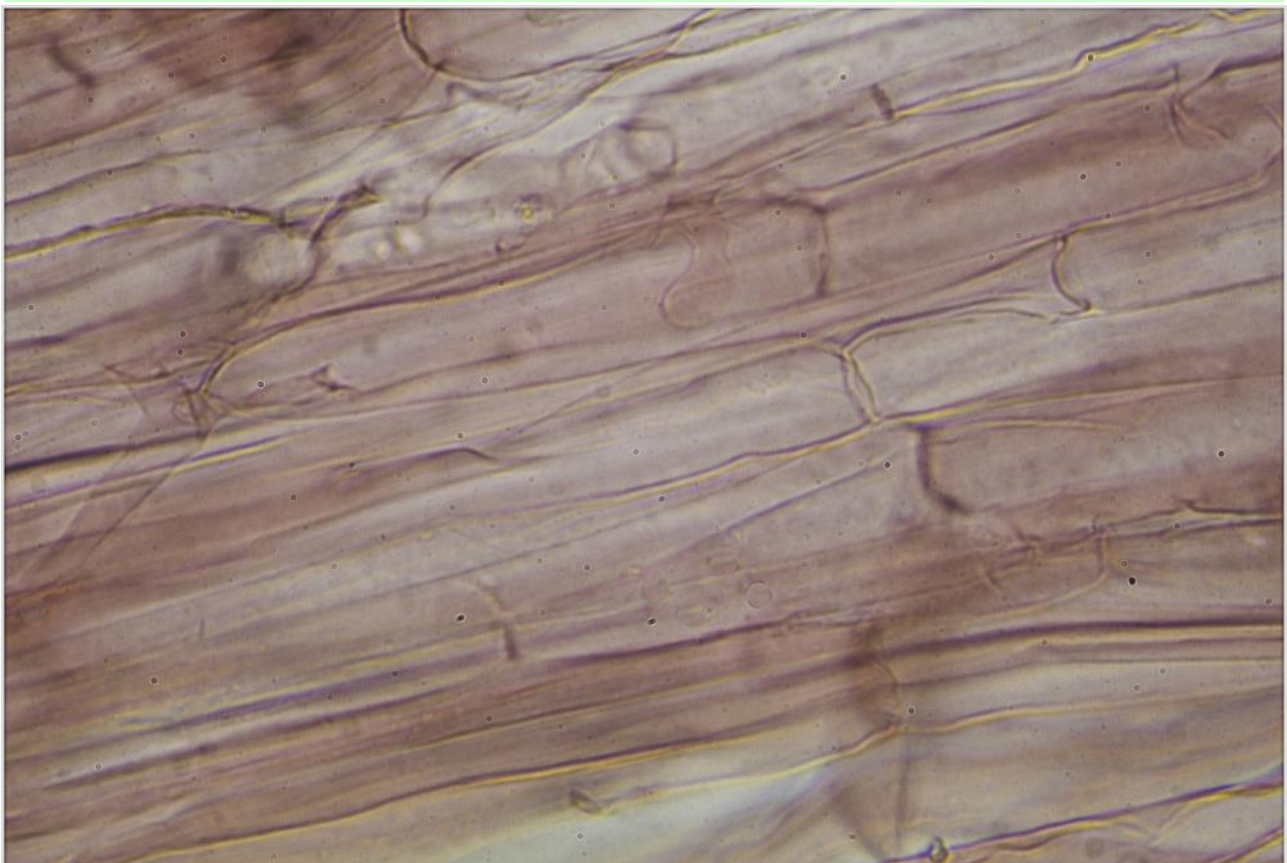
B. Esporas.



Pileipellis Rojo Congo SDS

10 μ m

C. Pileipellis.



Estipitipellis Rojo Congo SDS

10 μ m

D. Estipitipellis.

Observaciones

Entoloma juncinum (Kühner & Romagn.) Noordel. tiene colores más oscuros y huele patentemente a harina (BREITENBACH & KRÄNZLIN, 1995:86).

Otras descripciones y fotografías

- BREITENBACH J. & F. KRÄNZLIN (1995). *Fungi of Switzerland Vol. 4. Agarics 2nd. part.* Mykologia Luczern. Pág. 86.

Salvo indicación en contrario, las fotos están realizadas por Demetrio Merino.