

Melanotus aff protractus



COROLOGÍA

| Registro/Herbario | Fecha | Lugar | Hábitat |
|---|------------|--|--|
| MAR-200608 24 Leg.: Miguel Á. Ribes Det.: | 20/06/2008 | Las Vueltas, Anaga (Tenerife) 870 m. 28R CS8057 | Sobre madera de planifolio descompuesta y muy ennegrecida, en bosque de laurisilva |

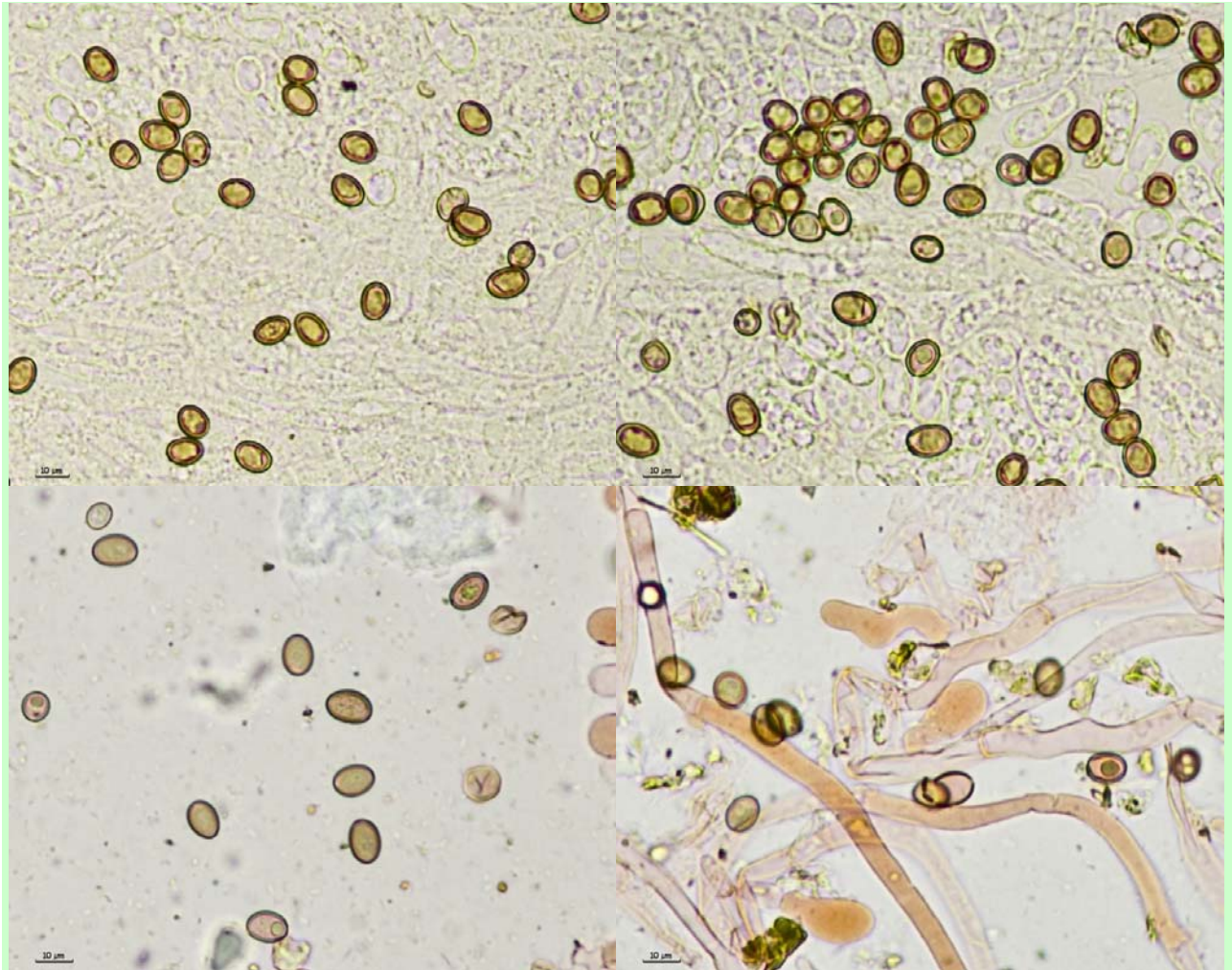
TAXONOMÍA

- Citas en listas publicadas:
- Posición en la clasificación:

DESCRIPCIÓN MACRO

Carpóforo con píleo de 1 cm de diámetro, con forma reniforme o acorazonada visto desde las láminas y hemisférico-cónico visto de perfil, completamente cubierto de pelos largos blanco-grisáceos y ligeras tonalidades azuladas, que al tocarlos se quedan completamente pegados a la superficie del píleo. Adheridos al sustrato por una pequeña superficie del píleo y por un estípite rudimentario, también cubierto de pelos. Borde regular cubierto de pelos. Láminas separadas, radiales y convergentes en el rudimento de estípite, en número de 18-20, con numerosas laminillas y lamélulas, que partiendo del borde del sombrero llegan a menos de 1/3 o hasta 1/2 de la longitud, de color blanco-grisáceo con gran punteado oscuro pardo-violáceo. Olor no apreciable.

DESCRIPCIÓN MICRO



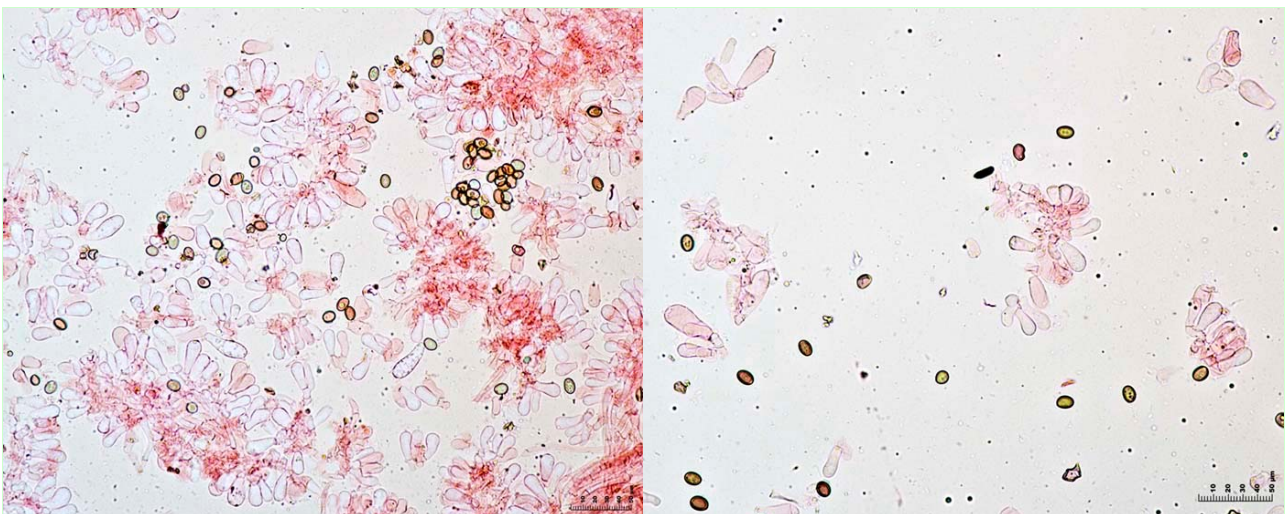
1. Esporas elipsoidales, de paredes gruesas, de color amarillo-marrón en agua, no amiloides y con un poro germinativo poco patente

Medidas esporales (400x, agua, material fresco)

9.7 [11.2 ; 11.5] 13 x 7.7 [8.5 ; 8.6] 9.5

Q = 1.2 [1.3 ; 1.3] 1.5 ; N = 104 ; C = 95%

Me = 11.33 x 8.55 ; Qe = 1.33

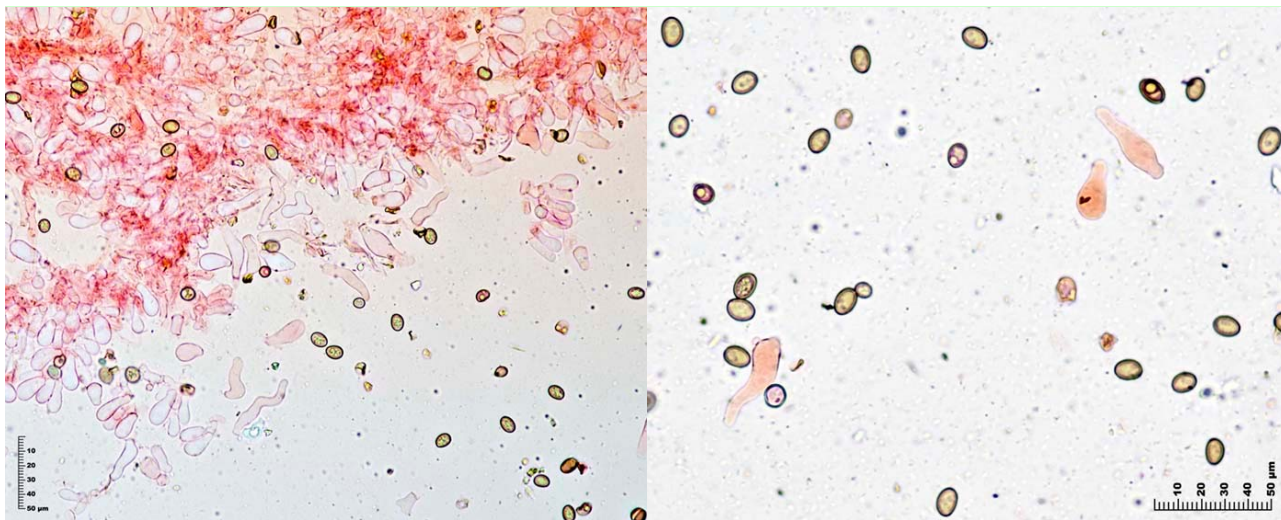


2. Basidios tetraspóricos y fibulados

Medidas de los basidios (400x, rojo congo, material fresco)

21 [27.4 ; 32.7] 39.2 x 8.4 [10.9 ; 13] 15.6

N = 12 ; C = 95% ; Me = 30.08 x 11.98

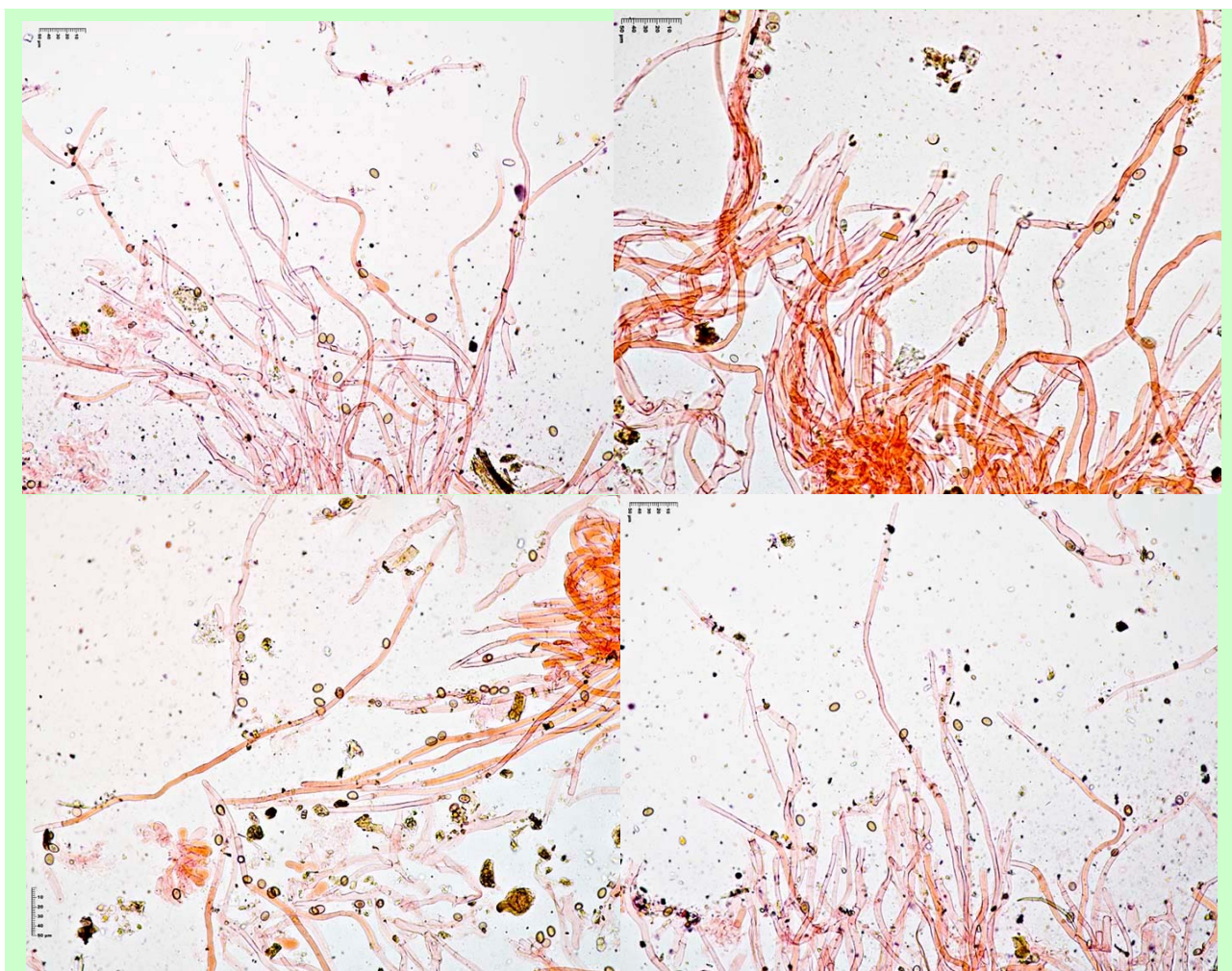


3. Cistidios cilíndrico-claviformes sinuosos

Medidas de los cistidios (400x, rojo congo, material fresco)

25.6 [37.9 ; 44.2] 56.5 x 6.5 [9 ; 10.3] 12.8

N = 24 ; C = 95% ; Me = 41.07 x 9.64



4. Pelos muy largos, cilíndricos, lisos, tabicados, con fíbulas, no engrosados en el ápice y con el/los

último/s segmento/s más claro/s.

Medidas del ancho de los pelos (400x, rojo congo, material fresco)
4.5 [5.6 ; 5.9] 7; N = 55 ; C = 95%; Me = 5.74

OBSERVACIONES

En un primero momento nos pareció un *Crepidotus*, pero las esporas de éstos no tienen poro germinativo. En cualquier caso, suponiendo que no tuvieran poro, ya que éste es muy sutil, por la clave de subgéneros y secciones de Consiglio y Setti de este género, fácilmente llegaríamos al subgénero *Dochmiopus* (hifas con fibulas) y a la sección *Autochthoni* (esporas lisas, de elipsoidales a oblongas), cuyo único representante es el *Crepidotus autochthonus*, con el que no coincide ni macroscópica ni microscópicamente.

OTRAS DESCRIPCIONES Y FOTOGRAFÍAS

