

***Ripartites helomorpha*** (Fr.) P. Karst., *Rysslands, Finlands och den Skandinaviska Halföns. Hattsvampar: 479 (1879)*



#### Corología

<b>Registro/Herbario:</b> MAR 261207 80 <i>Leg.:</i> Miguel Á. Ribes <i>Det.:</i> Miguel Á. Ribes	<b>Fecha:</b> 26/12/2007	<b>Lugar:</b> Las Lagunetas (Monte de La Esperanza). Tenerife. 1308m. 28R CS6345	<b>Hábitat:</b> Bosque de eucaliptos ( <i>Eucalyptus globulus</i> )
--	-----------------------------	--	--

#### Otras recolecciones

<b>Registro/Herbario:</b> MAR 261208 31 <i>Leg.:</i> Vicente Escobio, Cristina Escobio, Domingo Chávez, Justo Caridad, Ana Padrón y Miguel Á. Ribes <i>Det.:</i> Miguel Á. Ribes	<b>Fecha:</b> 26/12/2008	<b>Lugar:</b> La Vica (La Matanza de Acentejo). Tenerife. 1300m. 28R CS6046	<b>Hábitat:</b> Bosque mixto de laurel ( <i>Laurus novocanariensis</i> ), pino de Monterrey ( <i>Pinus radiata</i> ), eucalipto ( <i>Eucalyptus globulus</i> ), jara ( <i>Cistus simphytipholius</i> ), naranjero salvaje ( <i>Ilex platyphylla</i> ) y acebiño ( <i>Ilex canariensis</i> )
---	-----------------------------	---	--

#### Taxonomía

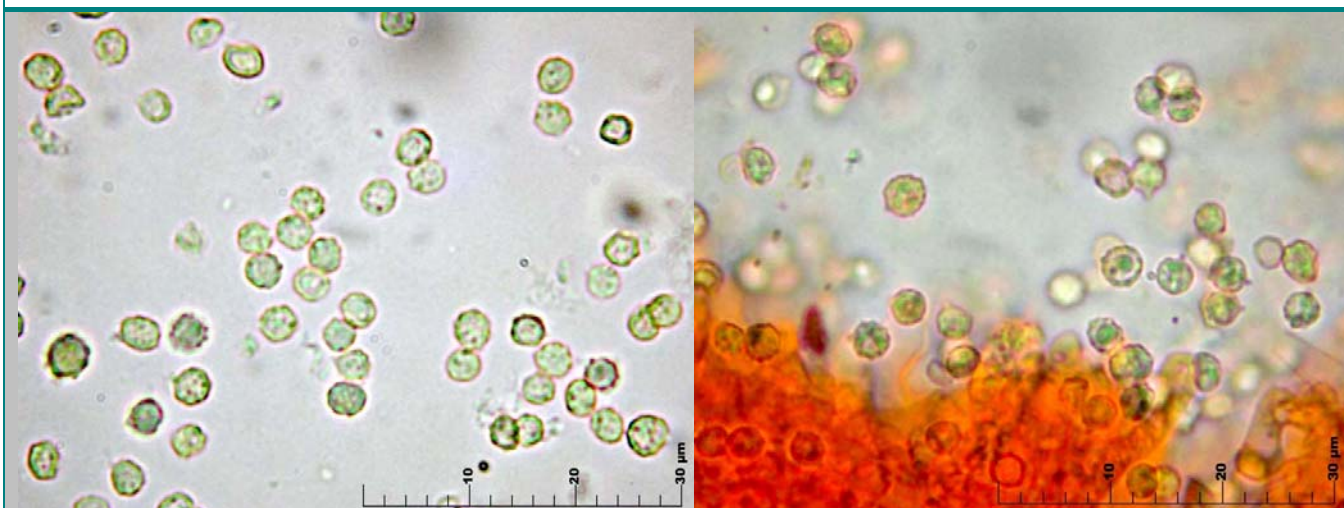
- **Posición en la clasificación:** *Tricholomataceae, Agaricales, Agaricomycetidae, Agaricomycetes, Basidiomycota, Fungi*
- **Basionimo:** *Agaricus helomorphus* Fr. 1838

#### Descripción macro

Píleos de 4-5 cm de convexo a aplanado, con un ligero umbón en algunos ejemplares, margen enteramente incurvado, borde muy irregular, ligeramente velutino a la lupa, color blanquecino cremoso alutáceo, con zonas de color ocre en las heridas. Estípite cilíndrico, con la base atenuada, macizo, concolor con el píleo, ligeramente velutino con la lupa. Láminas decurrentes, blanco-cremosas, bastante espaciadas. Sabor suave y agradable y olor ligeramente harinoso.



### Descripción micro



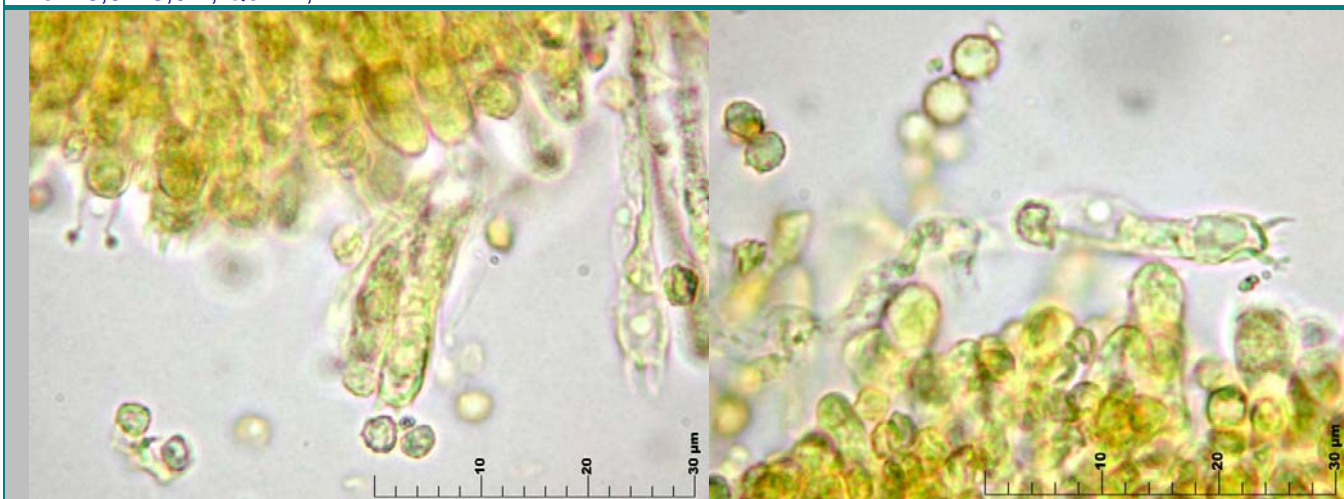
1. Esporas subglobosas, de contorno irregular a casi poliédrico, ornamentadas con verrugas obtusas, pequeñas y espaciadas, no amiloides. Esporada rosa-crema.

Medidas esporales (1000x de esporada)

3 [3,4 ; 3,6] 4 x 2,5 [3 ; 3,1] 3,6

Q = 1 [1,1 ; 1,2] 1,3 ; N = 61 ; C = 95%

Me = 3,5 x 3,07 ; Qe = 1,14



2. Basidios tetraspóricos. Arista laminar fértil.



3. Hifas de la trama fibuladas



4. Pelos del borde del sombrero cilíndricos, septados y con punta roma

### Observaciones

Podría confundirse con *R. metrodii* Huijama, que tiene el sombrero sin mamelón, de deprimido a ligeramente infundibuliforme, esporas un poco mayores y con verrugas truncadas Bon (1997).

En nuestro caso lo recolectamos pensando en *Clitopilus prunulus* (Scop.) P. Kumm. o *C. cystidiatus* Hauskn. & Noordel., con la intención de comprobar de cuál de estas dos especies se trataba; la sorpresa fue no encontrar esporas elipsoidales y con surcos longitudinales como correspondería a estas dos especies. Hay autores que no reconocen la existencia de esta especie y la hacen sinónimo de *Ripartites tricholoma* (Alb. & Schwein) P. Karst.

Esta especie está citada únicamente en la isla de La Palma, por lo que ésta es la primera cita para Tenerife.

Debo agradecer la ayuda prestada para la identificación de la especie a Fernando Palazón, Plácido Iglesias, Miquel Á. Pérez de Gregorio, Roberto Fernández, Eleazar Suárez, José María Ibarbia



### Otras descripciones y fotografías

- BON, M. (1997). Flore Mycologique d'Europe 4. Les Clitocybes, Omphales et Ressemblants. *Doc. Mycol., Mém. Hors Série 4*: 1-181.
- DÄHNCKE, R.M. (1999). *Setas de La Palma*. Pág. 506.
- RIBES, M.A. (2009). Contribución al conocimiento de la micobiota de las Islas Canarias (España) I. *Bol. Soc. Micol. Madrid 33* : 201-223



Detalles del borde del sombrero ligeramente velutino. Recolecta 26/12/07





Recolecta 26/12/08