

# *Pluteus nanus f. nanus* (Pers.) P. Kumm., Führ. Pilzk. (Zwickau) (1871)



Foto: Miguel Á. Ribes

## Corología

<b>Registro/Herbario:</b> MAR 221208 05 Leg.: Justo Caridad, Ana Padrón y Miguel Á. Ribes Det.: Fermín Pancorbo, Miguel Á. Ribes	<b>Fecha:</b> 22/12/2008	<b>Lugar:</b> Benijo – Mataznos (Aguamansa). Tenerife. 1.080-1.271 m. 28R CS 5338	<b>Hábitat:</b> Bosque mixto de pino de Monterrey ( <i>Pinus radiata</i> ), laurel ( <i>Laurus novocanariensis</i> ), brezo ( <i>Erica arborea</i> ) y madroño ( <i>Arbutus canariensis</i> ).
---	-----------------------------	---	---

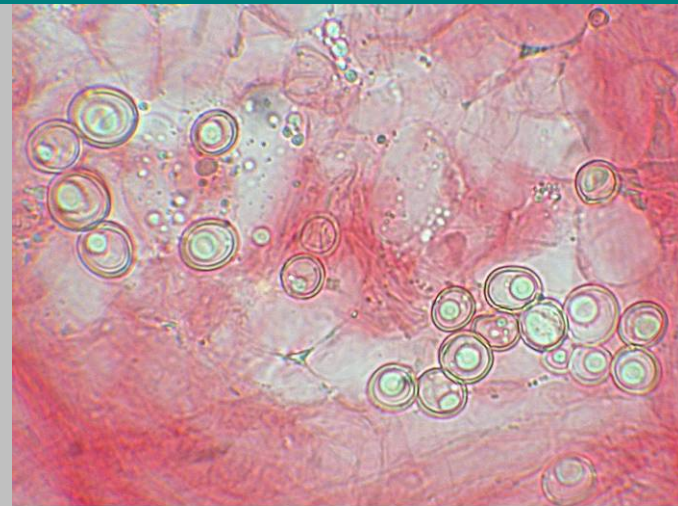
## Taxonomía

- **Citas en listas publicadas:** Saccardo's Syll. fung. V: 672; XII: 590; XX: 466
- **Posición en la clasificación:** Pluteaceae, Agaricales, Agaricomycetidae, Agaricomycetes, Basidiomycota, Fungi
- **Basiónimo:**  
*Agaricus nanus* Pers. 1801
- **Sinonimia:**
  - *Agaricus nanus* Pers., *Syn. meth. fung.* (Göttingen) 2: 357 (1801)
  - *Pluteus griseopus* P.D. Orton, *Trans. Br. mycol. Soc.* 43(2): 356 (1960)
  - *Pluteus nanus f. griseopus* (P.D. Orton) Vellinga, in Vellinga & Schreurs, *Persoonia* 12(4): 364 (1985)
  - *Pluteus nanus* (Pers.) P. Kumm., *Führ. Pilzk. (Zwickau)* (1871) subsp. *nanus*

## Descripción macro

- Pequeños píleos de aproximadamente 2-4 cm de diámetro, primero hemisféricos o cónicos y posteriormente plano-convexos, con umbón central marrón oscuro, en algunos ejemplares ligeramente verrugoso, aclarándose hacia el margen, estriado hasta aproximadamente la mitad del píleo. Láminas ligeramente espaciadas con margen ligeramente más oscuro en algunos ejemplares. Estípite de 4-6 cm de largo, ensanchado hacia la base, blanco grisáceo, liso. Sin olor ni sabor particular.

## Descripción micro



10 µm obj x100 R=1,2,1  
Micro / Blnó - Motic BA200 - Photo : E4500

*Pluteus nanus*  
Espores - Prép : Agua - Colo : Rojo Congo SDS  
F. Pancorbo - 24/02/2009



10 µm obj x100 R=1,1,5  
Micro / Blnó - Motic BA200 - Photo : E4500

*Pluteus nanus*  
Espores - Prép : Agua - Colo : Rojo Congo SDS  
F. Pancorbo - 24/02/2009

### 1. Esporas subglobosas, lisas e hialinas (1000x)

Fotos: Fermín Pancorbo

Medidas de esporas tomadas de la lámina (1000x, material seco).

6,7 [7,7 ; 8,1] 9,1 x 6,2 [7 ; 7,3] 8,2 µm; Q = 1 [1,1 ; 1,1] 1,2; N = 39 ; C = 95%; Me = 7,87 x 7,18 µm; Qe = 1,1



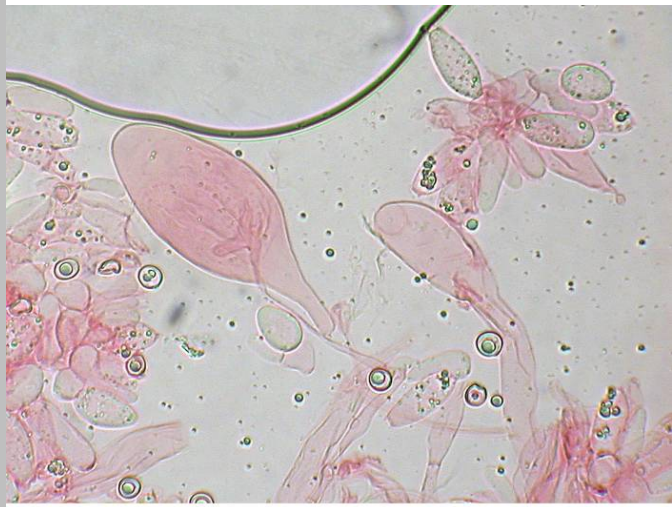
50 µm obj x40 R=1,1,7  
Micro / Blnó - Motic BA200 - Photo : E4500

*Pluteus nanus*  
Pleurocistidios - Prép : Agua - Colo : Rojo Congo SDS  
F. Pancorbo - 24/02/2009



30 µm obj x40 R=1,1,6  
Micro / Blnó - Motic BA200 - Photo : E4500

*Pluteus nanus*  
Pleurocistidios - Prép : Agua - Colo : Rojo Congo SDS  
F. Pancorbo - 24/02/2009



50 µm obj x40 R=1,1,7  
Micro / Blnó - Motic BA200 - Photo : E4500

*Pluteus nanus*  
Pleurocistidios - Prép : Agua - Colo : Rojo Congo SDS  
F. Pancorbo - 24/02/2009



30 µm obj x40 R=1,1,9  
Micro / Blnó - Motic BA200 - Photo : E4500

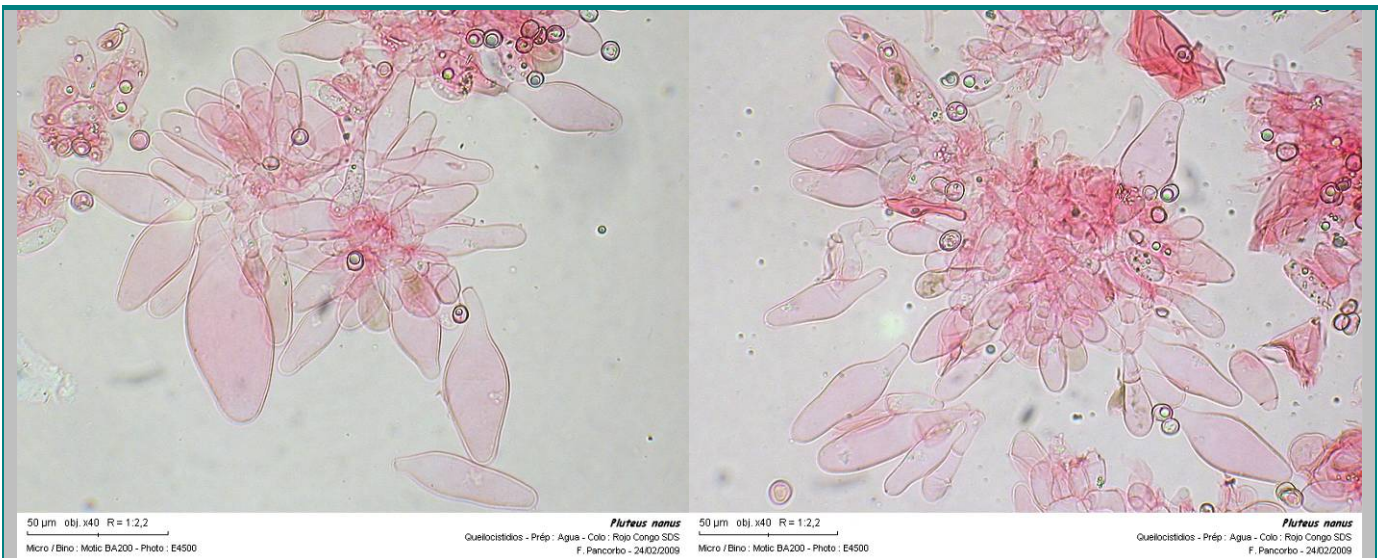
*Pluteus nanus*  
Pleurocistidios - Prép : Agua - Colo : Rojo Congo SDS  
F. Pancorbo - 24/02/2009

### 2. Pleurocistidios escasos, anchamente claviformes, anchamente cilíndricos a utriformes (400x)

Fotos: Fermín Pancorbo

Medidas pleurocistidios (400x, material seco)

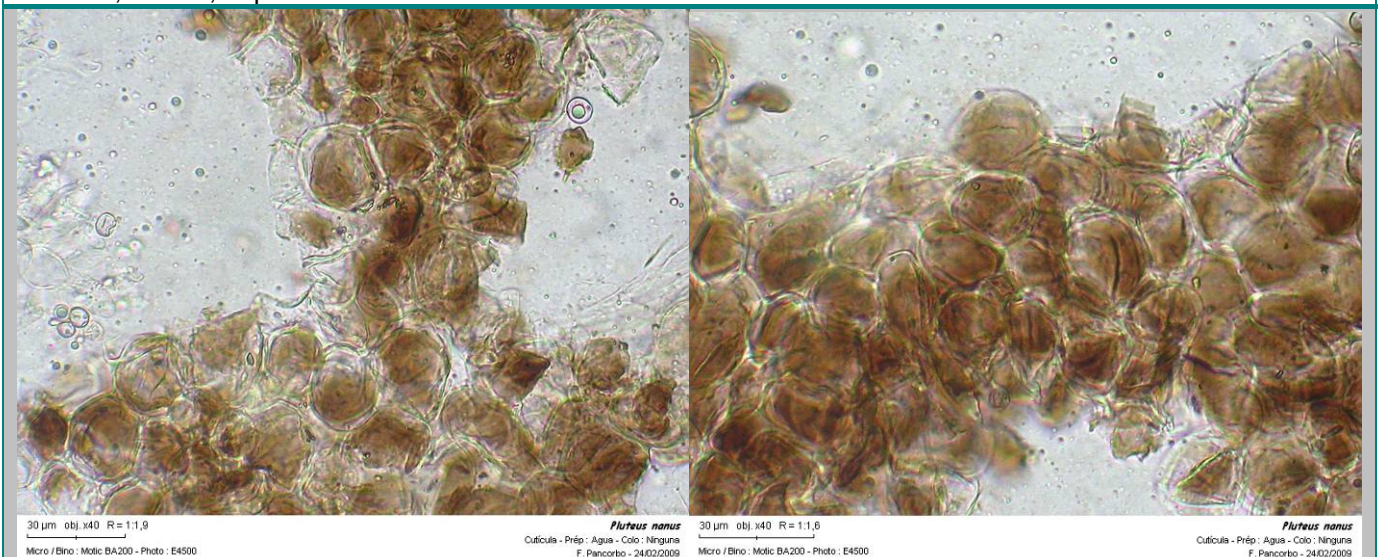
69,4 [80,3 ; 95,3] 106,2 x 25,3 [31,3 ; 39,6] 45,6 µm; Me = 87,83 x 35,46 µm



### 3. Queilocistidios estrecha a anchamente clavados, cilíndricos a estrechamente utriformes (400x)

Fotos: Fermín Pancorbo

Medidas queilocistidios (400x, material seco)  
 37,7 [52,8 ; 61] 76,1 x 11,4 [17,7 ; 21,2] 27,4 µm  
 Me = 56,93 x 19,41 µm



### 4. Cutícula de elementos esferopedunculados con pigmento intracelular pardo (400x). Fotos: Fermín Pancorbo

#### Observaciones

La pileipellis formada exclusivamente por elementos clavados a esferopedunculados nos sitúa en la Sección *Celluloderma* Fay Subsección *Eucellulodermini* Sing. ex Sing. La diferencia con la *f. griseopus* (P.D. Orton) Vellinga, in Vellinga & Schreurs estriba en la ausencia de flecos blancucinos en el pie como consecuencia de la presencia de caulocistidios, en ejemplares jóvenes Citérin & Eyssartier (1998), Vellinga (1990).

Dentro del archipiélago canario sólo se encuentra citada en la isla de Tenerife. El estudio y la identificación de esta especie debo agradecerérselo a Fermín Pancorbo.

#### Otras Descripciones y Fotos

- CITÉRIN, M. & EYSSARTIER, G. (1998). Cle Analytique du Genre *Pluteus* Fr. *Doc. Mycologiques* 111: 47-67
- RIBES, M.A. (2009). Contribución al conocimiento de la micobiota de las Islas Canarias (España) I. *Bol. Soc. Micol. Madrid* 33 : 201-223
- VELLINGA, E.C. (1990). *Pluteaceae* Kotl. & P. En *Flora Agaricina Neerlandica*. Volume 2. Ed. C. Bas, Th. W. Kuyper, M.E. Noordeloos & E.C. Vellinga, Rotterdam. Pag. 47