

Ramariopsis pulchella

(Boud.) Corner, *Monograph of Clavaria and allied Genera (Annals of Botany Memoirs No. 1): 645 (1950)*



COROLOGÍA

Registro/Herbario	Fecha	Lugar	Hábitat
MAR-081209 38 Leg.: Guillem Mir, Fermín Pancorbo, José Cuesta, Miguel Á. Ribes Det.: Guillem Mir	08/12/2009	Torrent des Estanyol (Mallorca) 1 m 31S EE115201	Entre musgos en bosque de encina (<i>Quercus ilex</i>) con palmito (<i>Chamaerops humilis</i>)

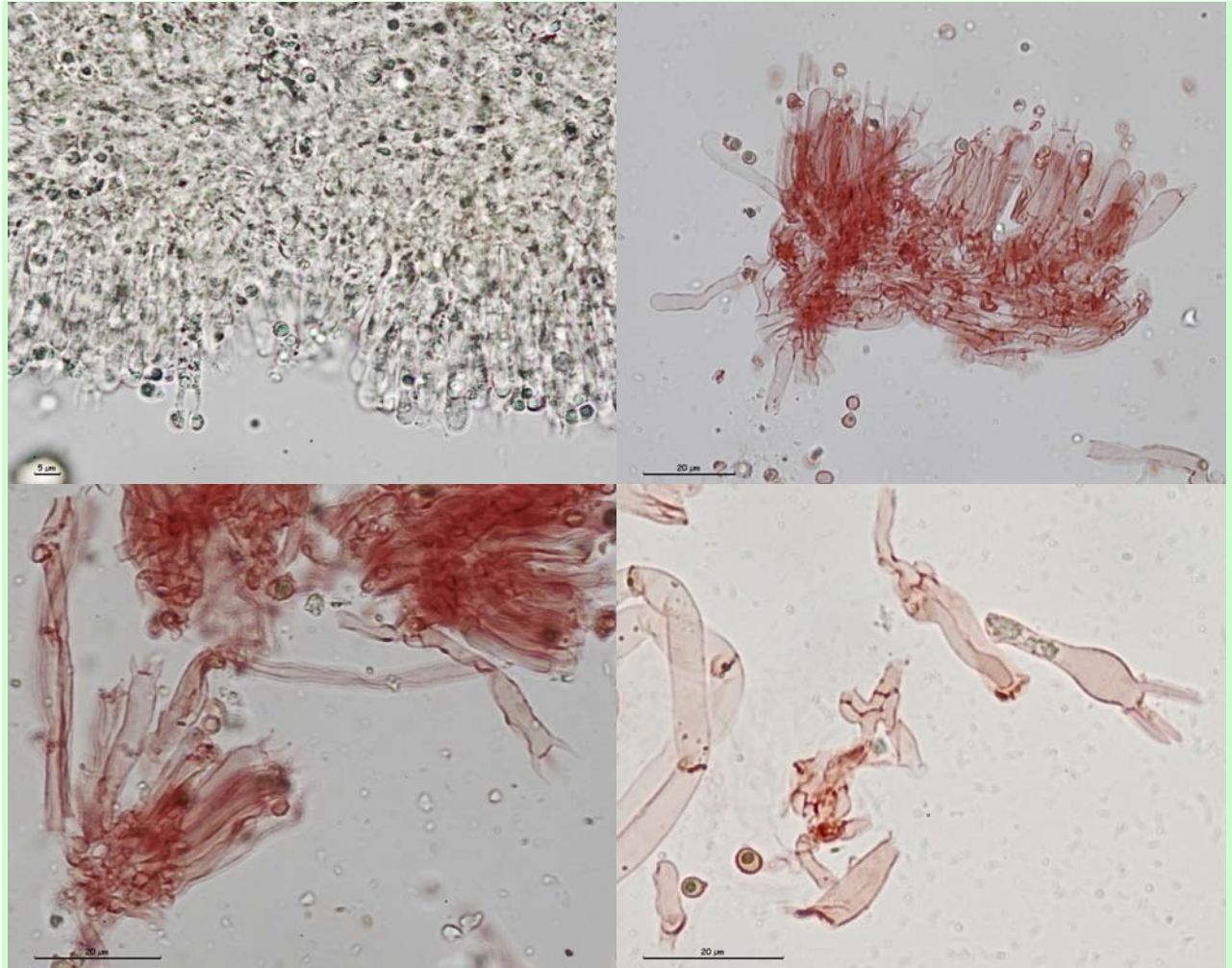
TAXONOMÍA

- **Basiónimo:** *Clavaria pulchella* Boud., *Bull. Soc. mycol. Fr.* 3: tab. 13 (1887)
- **Citas en listas publicadas:** *Index of Fungi* 2: 29
- **Posición en la clasificación:** *Clavariaceae, Agaricales, Agaricomycetidae, Agaricomycetes, Basidiomycota, Fungi*
- **Sinónimos:**
 - *Clavaria bizzozeriana* Sacc., *Syll. fung.* (Abellini) 6: 693 (1888)
 - *Clavaria bresadolae* Cava, *Fung. Long. Exsicc.* 1: 8 (1891)
 - *Clavaria cavarae* Sacc. & Trotter, *Syll. fung.* (Abellini) 21: 436 (1912)
 - *Clavaria conchylata* T.C. Allen, *Trans. Br. mycol. Soc.* 3: 92 (1909) [1908]
 - *Clavulinopsis bizzozeriana* (Sacc.) Jülich, *Int. J. Mycol. Lichenol.* 2(1): 120 (1985)
 - *Clavulinopsis pulchella* (Boud.) Jülich, *Int. J. Mycol. Lichenol.* 2(1): 121 (1985)
 - *Ramariopsis bizzozeriana* (Sacc.) Schild, *Z. Pilzk.* 38: 26 (1972)

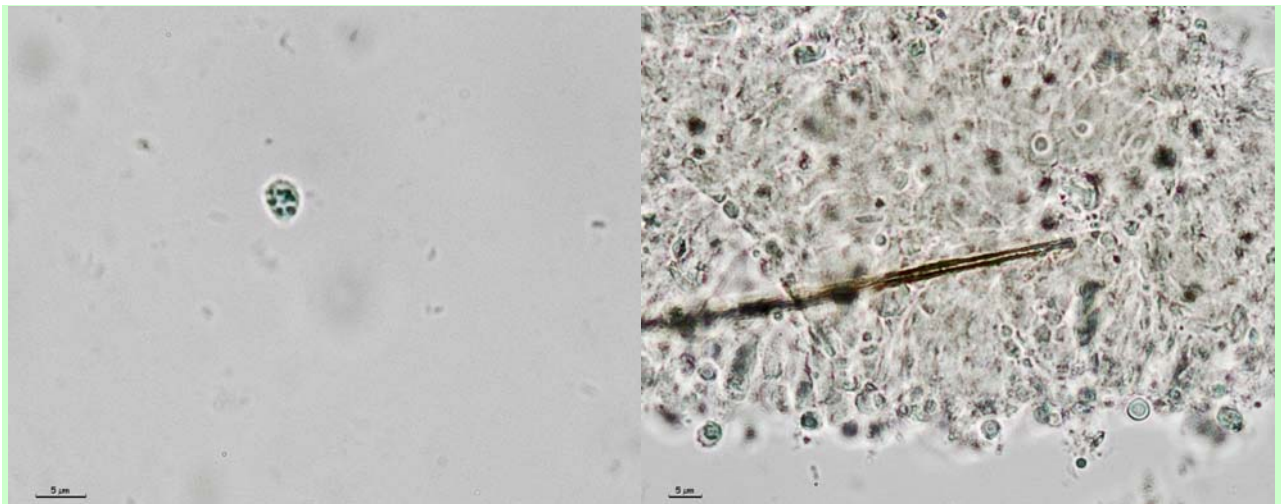
DESCRIPCIÓN MACRO

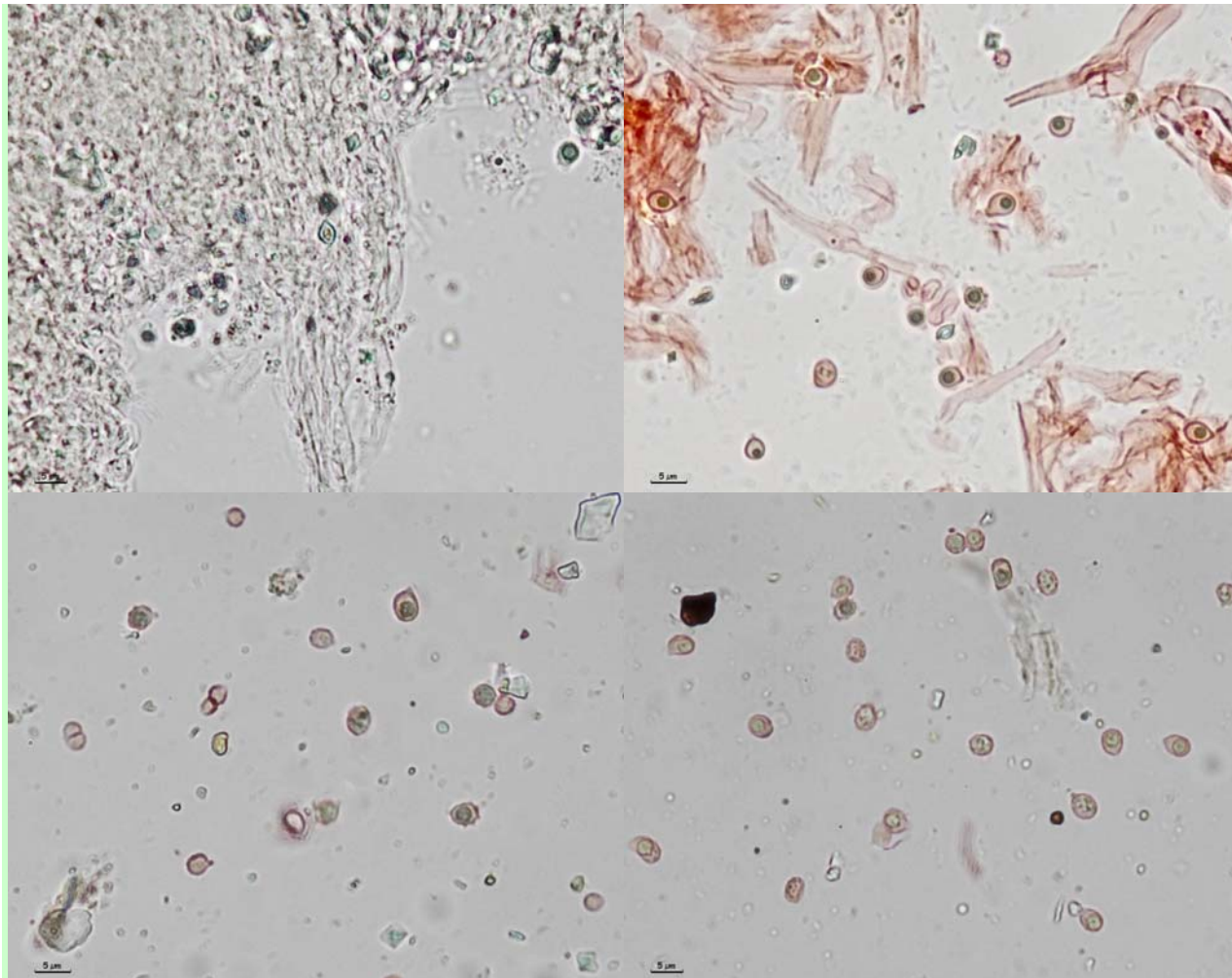
Carpóforos de 1-2,5 cm de alto, compuestos por ramificaciones simples o dicotómicas, rectas o sinuosas, cilíndricas en el tronco y ligeramente aplanadas en las puntas. Base blanquecina y tomentosa, pasando a colores azulado-violeta-morados hacia las ramas y las puntas. Carne blanda y cérea.

DESCRIPCIÓN MICRO



1. Basidios cilíndrico-claviformes, tetraspóricos y con fíbulas basales





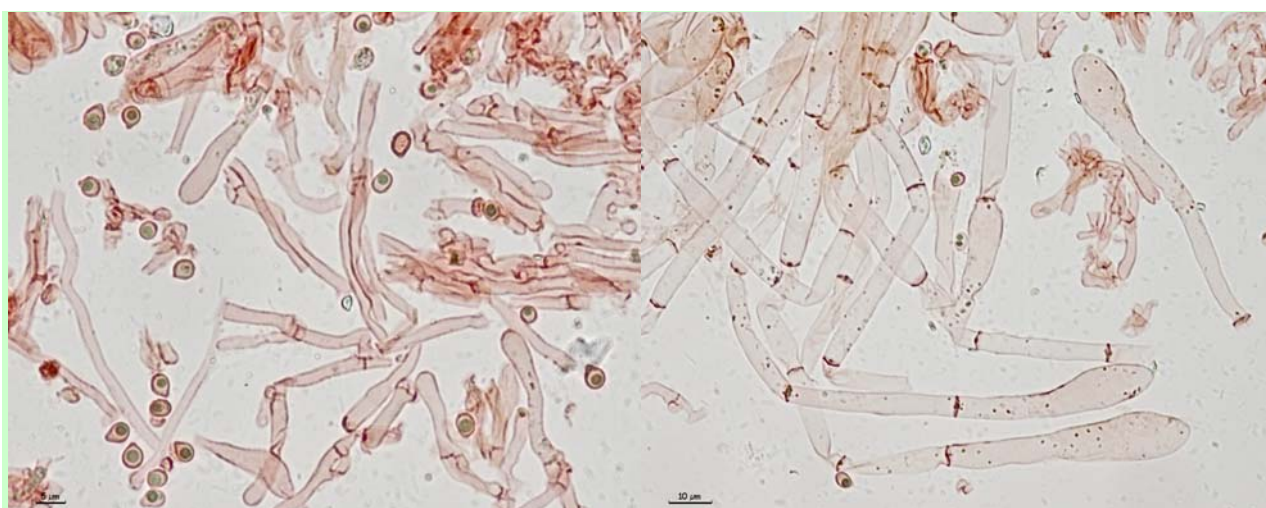
2. Esporas subglobosas, finamente verrucosas, hialinas, con una gran gútula, no amiloides

Medidas esporales (1000x, en agua, material fresco)

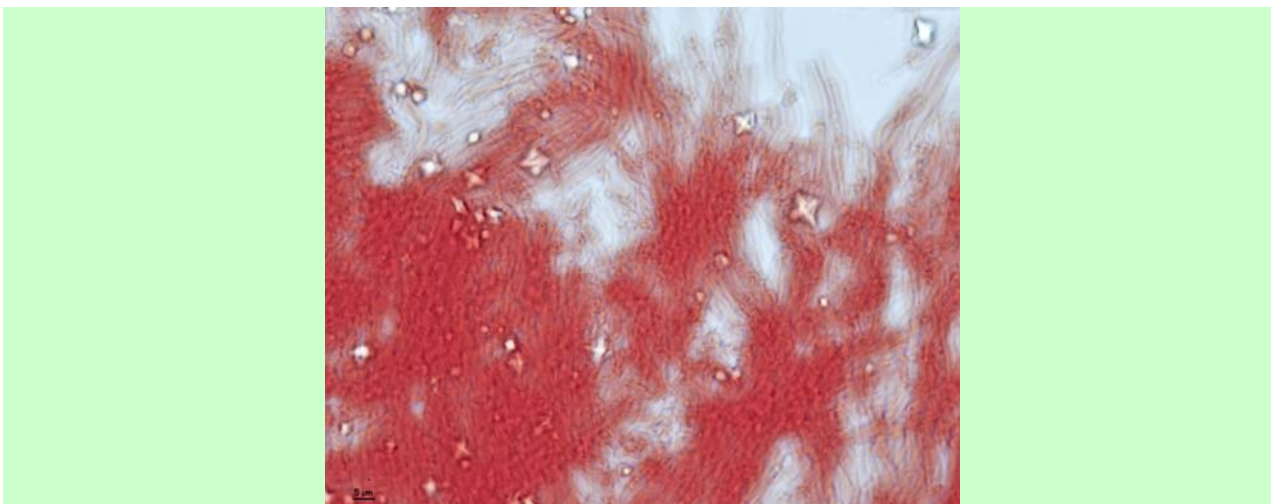
2.5 [3.2 ; 3.5] 4.2 x 2.4 [2.9 ; 3.1] 3.6

Q = 1 [1.1 ; 1.2] 1.3 ; N = 37 ; C = 95%

Me = 3.38 x 2.99 ; Qe = 1.13



3. Sistema de hifas monomítico, hialinas, con fíbulas (izquierda), algunas engrosadas (derecha)



4. Presencia de cristales

OBSERVACIONES

Otras especies del género *Ramariopsis* o *Clavulinopsis* pueden tener formas parecidas, e incluso microscopía parecida, como [Ramariopsis kunzei](#), sin embargo no presentan las tonalidades lilacinas de esta bella especie.

OTRAS DESCRIPCIONES Y FOTOGRAFÍAS

- BREITENBACH, J., KRÄNZLIN, F. (1986) *Champignons sans lames*. Heterobasidiomycetes, Aphyllophorales, Gasteromycetes. En *Champignons de Suisse*. Lucerne : Édition Mycologia Lucerne, Tome 2, N° 451, Pág. 350
- AHTI, T., H. DISSING, F-E. ECKBLAD, H. GJAERUM, A. GRANMO, L. KERS, H. KNUDSEN, T. LAESOE, M. LANGE, N. LUNDQVIST, E. OHENOJA, S. RYMAN, L. RYVARDEN, T. SCHUMACHER, J. VERTERHOLT & A.J.S. WHALLEY. (2000). *Nordic Macromycetes Vol. 1. Ascomycetes*. Ed. Nordsvamp, Copenhagen. Pág. 252.
- AAVV. Láminas de Bolets de Catalunya, n° 246

