

# *Mellitiosporiella pulchella* Höhn., *Annls mycol.* 16: 211 (1918)



## COROLOGÍA

Registro/Herbario	Fecha	Lugar	Hábitat
MAR-050608 24 Leg.: José Cuesta, Miguel Á. Ribes Det.: Raúl Tena, Miguel Á. Ribes	05/06/2008	Encinar de La Parra, Cenicientos-Pelahustán (Madrid) 865 m 30T UK6651	Sobre madera caída de encina

## TAXONOMÍA

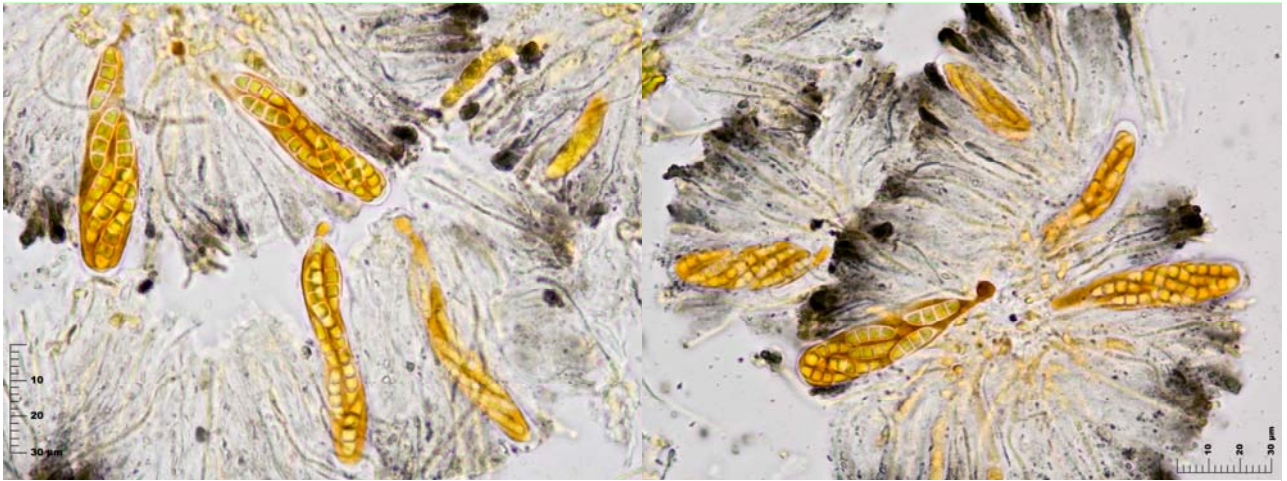
- **Citas en listas publicadas:** Saccardo's Syll. fung. XXIV: 1251
- **Posición en la clasificación:** Incertae sedis, Rhytismatales, Leotiomycetidae, Leotiomycetes, Ascomycota, Fungi

## DESCRIPCIÓN MACRO

Apotecios de 7-12 x 5-7 mm, con forma navicular-subfusiforme, semiinmerso en la madera, emergiendo por la ruptura de ésta, que queda levantada a modo de empalizada en el borde del apotecio en 4-7 trozos. Himenio rugoso de color azul, azul-añil, más oscuro en el borde y aclarándose hacia el centro. Borde bien delimitado. Carne gelatinosa. La cara interior de la madera que levanta queda del mismo color azulado que el himenio.

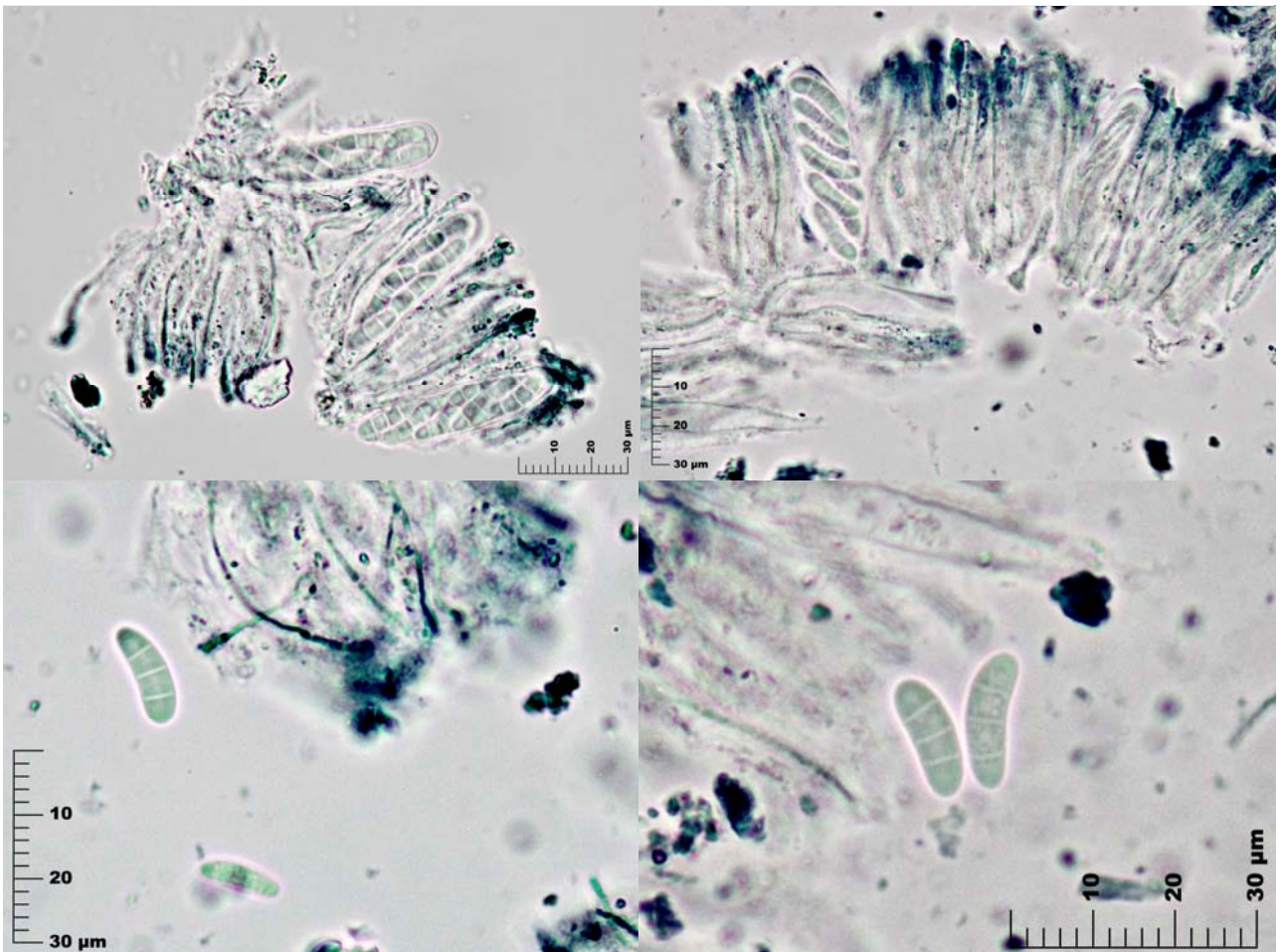


## DESCRIPCIÓN MICRO



1. Ascas claviformes, con la base muy estrecha, octospóricas, mono o biseriadas y no amiloides

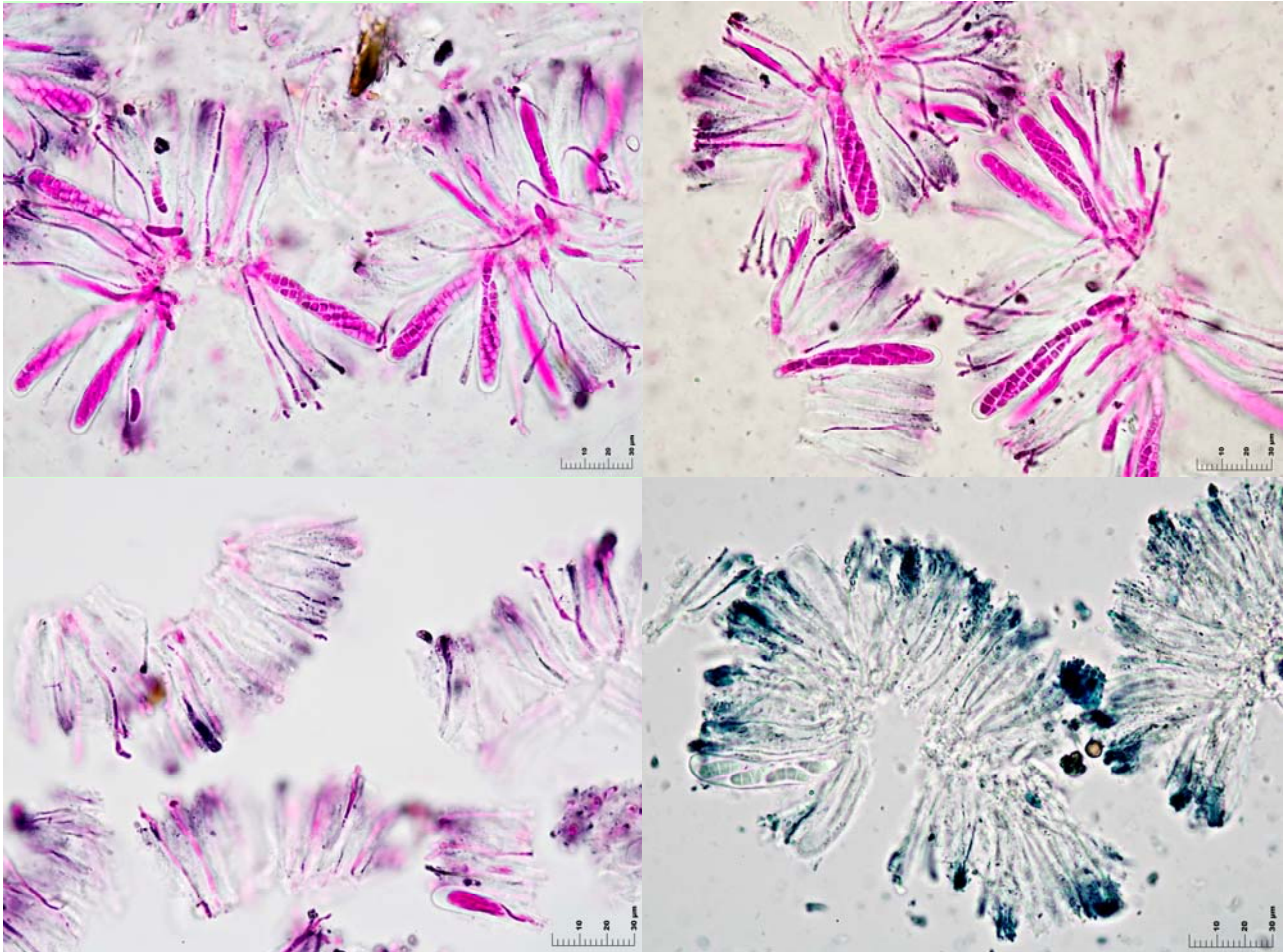
Medidas ascas (1000x, en agua, material fresco)  
54.1 [56.3 ; 58.9] 61.1 x 9.9 [11.1 ; 12.6] 13.8  
N = 7 ; C = 95%; Me = 57.61 x 11.83



2. Esporas alantoides, lisas, hialinas y con 3 septos

Medidas esporales (1000x en agua, material fresco)  
14.6 [15.5 ; 16.3] 17.2 x 3.8 [4.5 ; 5] 5.7  
Q = 2.7 [3.2 ; 3.6] 4.1 ; N = 11 ; C = 95%  
Me = 15.88 x 4.76 ; Qe = 3.37





3. Paráfisis cilíndricas, flexuosas, bifurcadas, en ocasiones ramificadas en la punta, aproximadamente de la misma longitud que las ascas, recubiertas de un material gelatinoso azul, sobre todo en la punta, que hace muy difícil su observación y la tinción

### OBSERVACIONES

Las esporas septadas nos llevan al género *Mellitiosporiella* en lugar de a *Propolis*; y dentro de este género los 3 septos sólo nos conducen a dos especies: *M. pulchella* Höhn., con esporas de 13-19 x 4-5,5 µm o bien a *M. macrospora* Sherw., con esporas de 20-24 x 7-8,5 µm. Podría confundirse con *Propolis farinosa* (Pers.) Fr., de color normalmente blanquecino, con esporas también alantoides pero bastante más grandes (25 x 6,6 µm) y no septadas, o con *Propolis viridis* (L.M. Dufour), de color verde-azulado, con esporas de elipsoidales a ligeramente alantoides, pero también más grandes (24,1 x 10 µm) y tampoco septadas.

Tengo que agradecer la identificación de esta especie a Raúl Tena.

### OTRAS DESCRIPCIONES Y FOTOGRAFÍAS

- BARAL, H.O. In vivo veritas DVD. Vers. 3. 15 Oct. 2005.



