

# *Hysterangium inflatum* Rodway, Pap. Proc. R. Soc. Tasm.: 108 (1918) [1917]



## Corología

### Registro/Herbario:

MAR 310307 108

Leg.: Justo Muñoz, Celestino Gelpi, Carlos Tovar, Manuel Luque, Fermín Pancorbo, José Cuesta, Juanjo Gómez, Marcelino Díaz, Miguel Á. Ribes

Det.: Justo Muñoz

### Fecha:

31/03/2007

### Lugar:

Presa de las Veguillas, cerca de Cuestas de Torreseca. Jarandilla de la Vera (Cáceres) 237 m. 30T TK7736

### Hábitat:

Plantación de *Eucalyptus globulus*

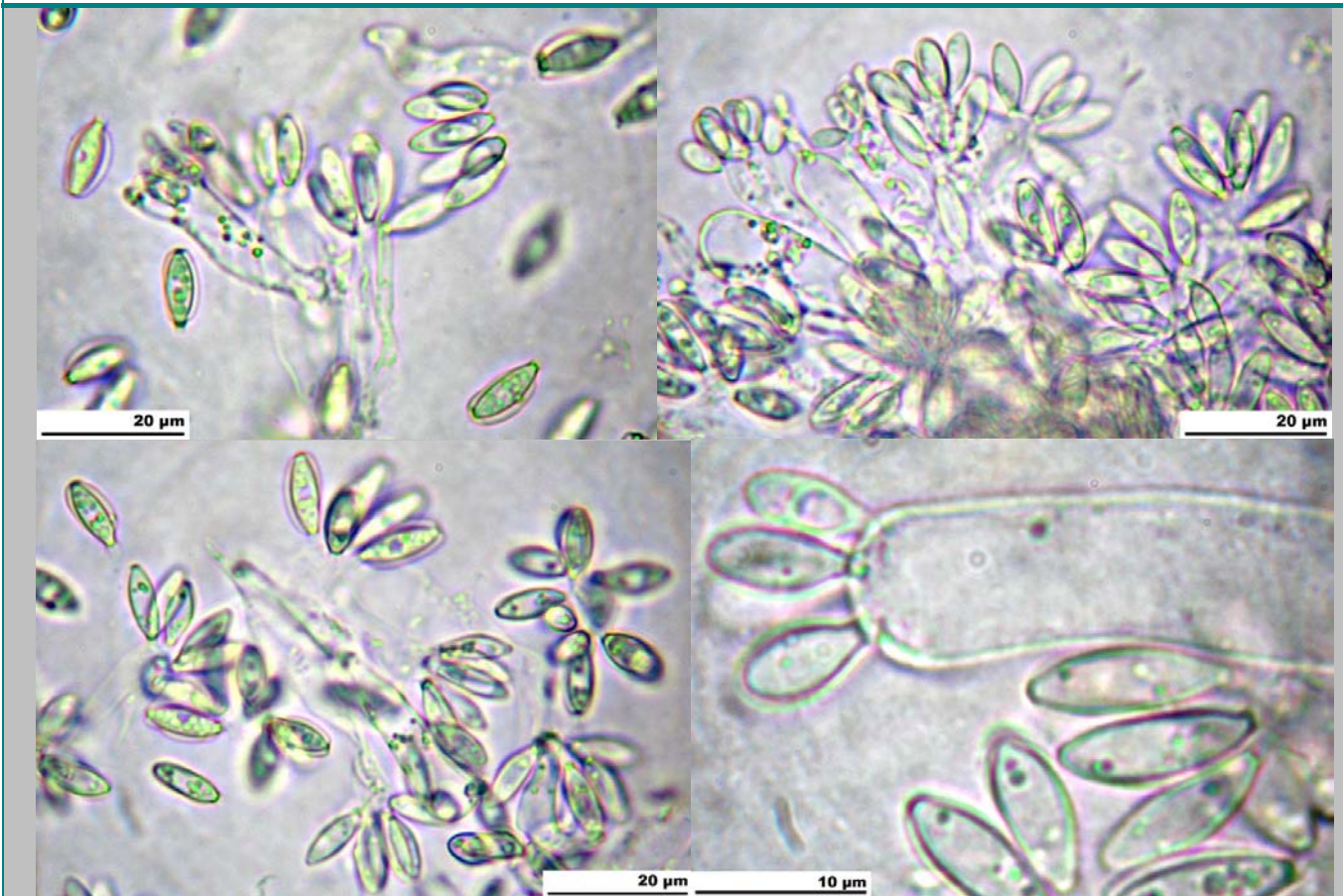
## Taxonomía

- **Citas en listas publicadas:** Saccardo's Syll. fung. XXIV: 1327 | Petrak's Lists volume 4.
- **Posición en la clasificación:** Hysterangiaceae, Hysterangiales, Phallomycetidae, Agaricomycetes, Basidiomycota, Fungi

## Descripción macro

Hongo semihipógeo, con carpóforos suglobosos o tuberiformes, de 1-3 cm de diámetro, con numerosos rizomorfos blanquecinos que lo fijan al suelo. Peridio liso, blanco de joven, que va tomando coloraciones pardas. Gleba gelatinosa de color verde claro al principio y luego verde oliva, delicuescente al madurar. Columela más o menos central gelatinosa, fina y grisácea, que se ramifica radialmente hasta llegar al peridio. Olor fuerte afrutado.

## Descripción micro

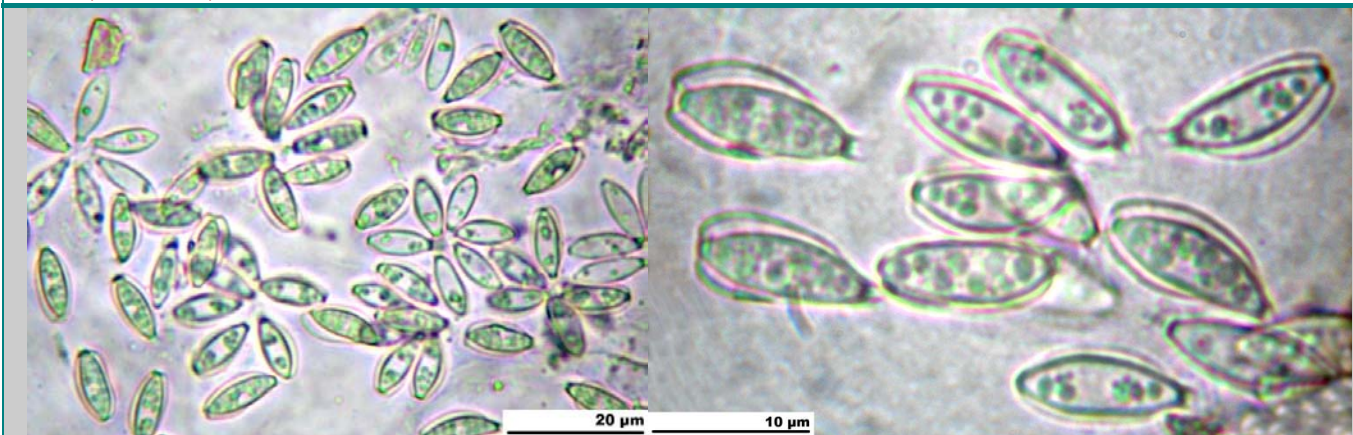


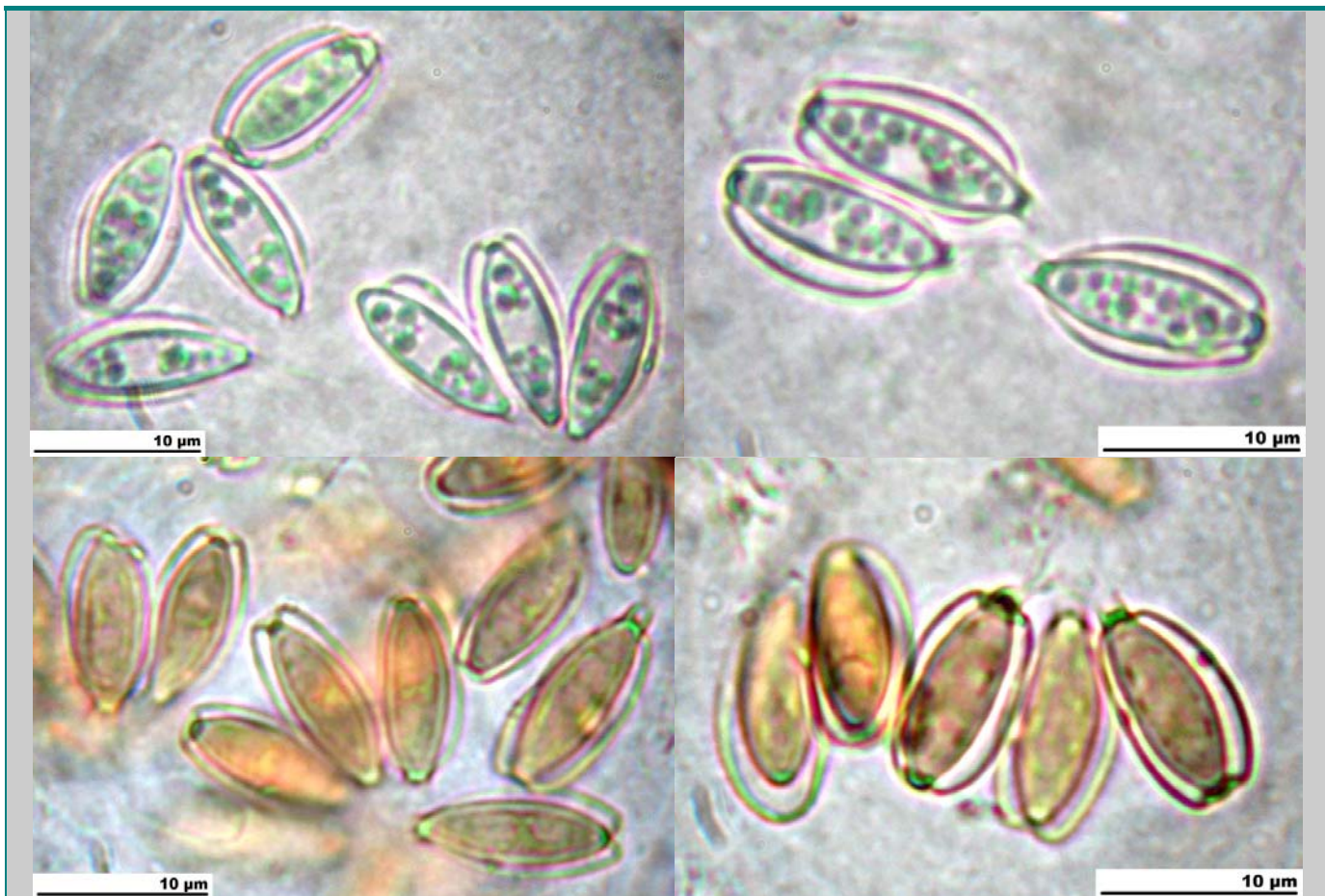
### 1. Basidios cilíndricos, hialinos, de hexaspóricos a tetraspóricos

Medidas de los basidios (400x, material fresco)

21.8 [25.8 ; 30.2] 34.3 x 5.5 [7 ; 8.8] 10.3

N = 8 ; C = 95% ; Me = 28.01 x 7.89





2. Esporas elipsoidales, lisas hialinas, con el ápice obtuso y brevemente pediceladas. Las esporas maduras están recubiertas por un utrículo en forma de alas de 1,2-1,5 µm de ancho a cada lado de la espora y que se extiende de un extremo al otro, dejando los polos libres.

Medidas esporales (1000x, material fresco)

9.9 [10.9 ; 11.2] 12.2 x 3.6 [3.9 ; 3.9] 4.2

Q = 2.5 [2.8 ; 2.9] 3.2 ; N = 55 ; C = 95%

Me = 11.04 x 3.91 ; Qe = 2.83

#### Observaciones

Es una especie fácilmente identificable por el gran utrículo de sus esporas, que le da un aspecto inconfundible, además de su gran especificidad por los eucaliptos, especialmente *E. globulus*.

## Otras Descripciones y Fotos

- **MONTECCHI A. & SARASINI M. *Funghi ipogei d'Europe (2000). Pag. 560***
- **MORENO B., GÓMEZ J. & PULIDO E. *Tesoros de nuestros montes. Trufas de Andalucía. (2005). Pag. 246.***
- **AAVV. *Láminas de Bolets de Catalunya. Lámina nº 369.***

