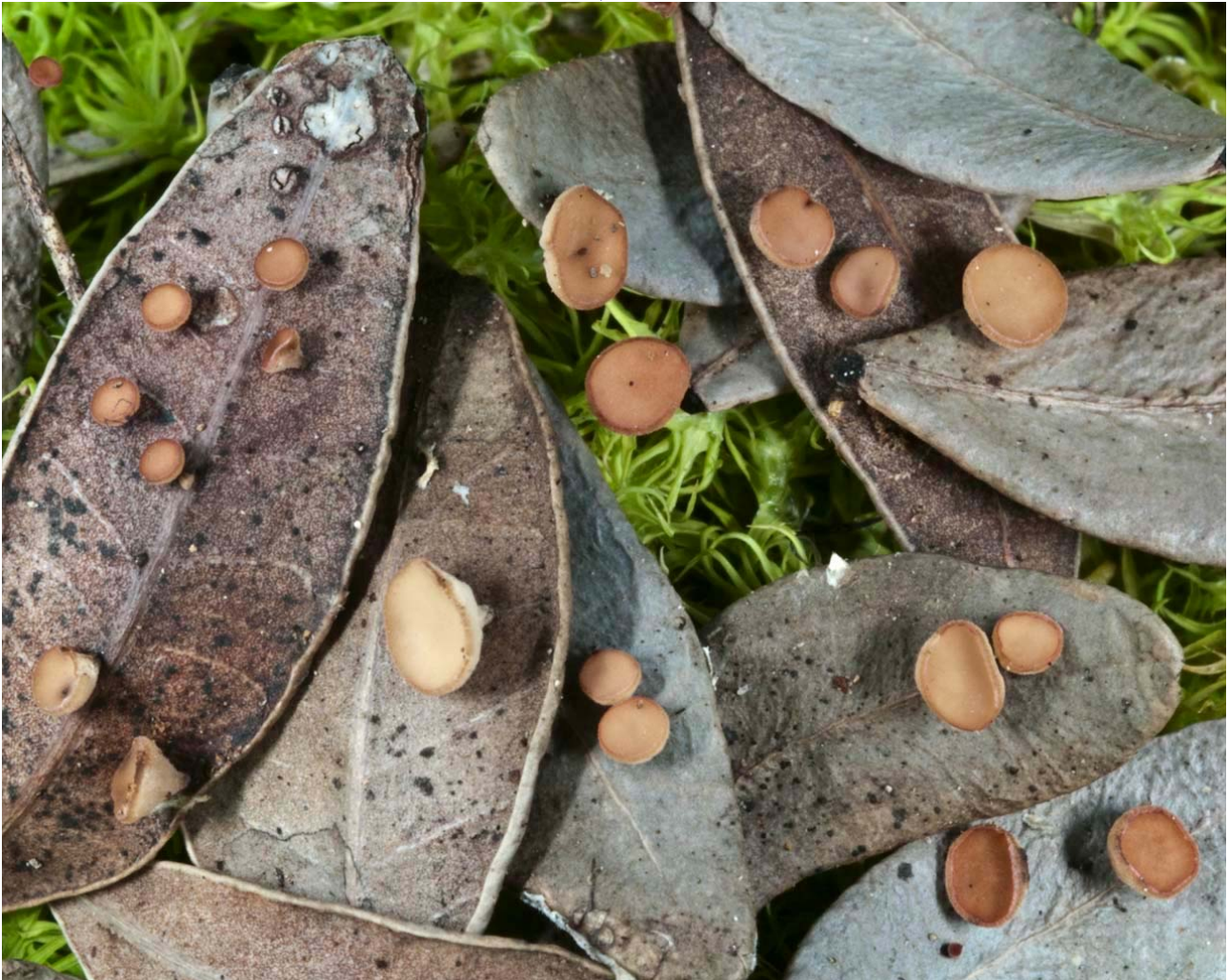


Ciboria brunneorufa

Bres., (1903)



COROLOGÍA

Registro/Herbario	Fecha	Lugar	Hábitat
MAR-061209 31 Leg.: Fermín Pancorbo, Miguel Á. Ribes Det.: Miguel Á. Ribes	06/12/2009	Dunas de Son Real, Son Serra de Marina, Alcudia (Mallorca) 2m. 31S ED1799	Sobre hojas caídas de <i>Pistaccia lentiscus</i>

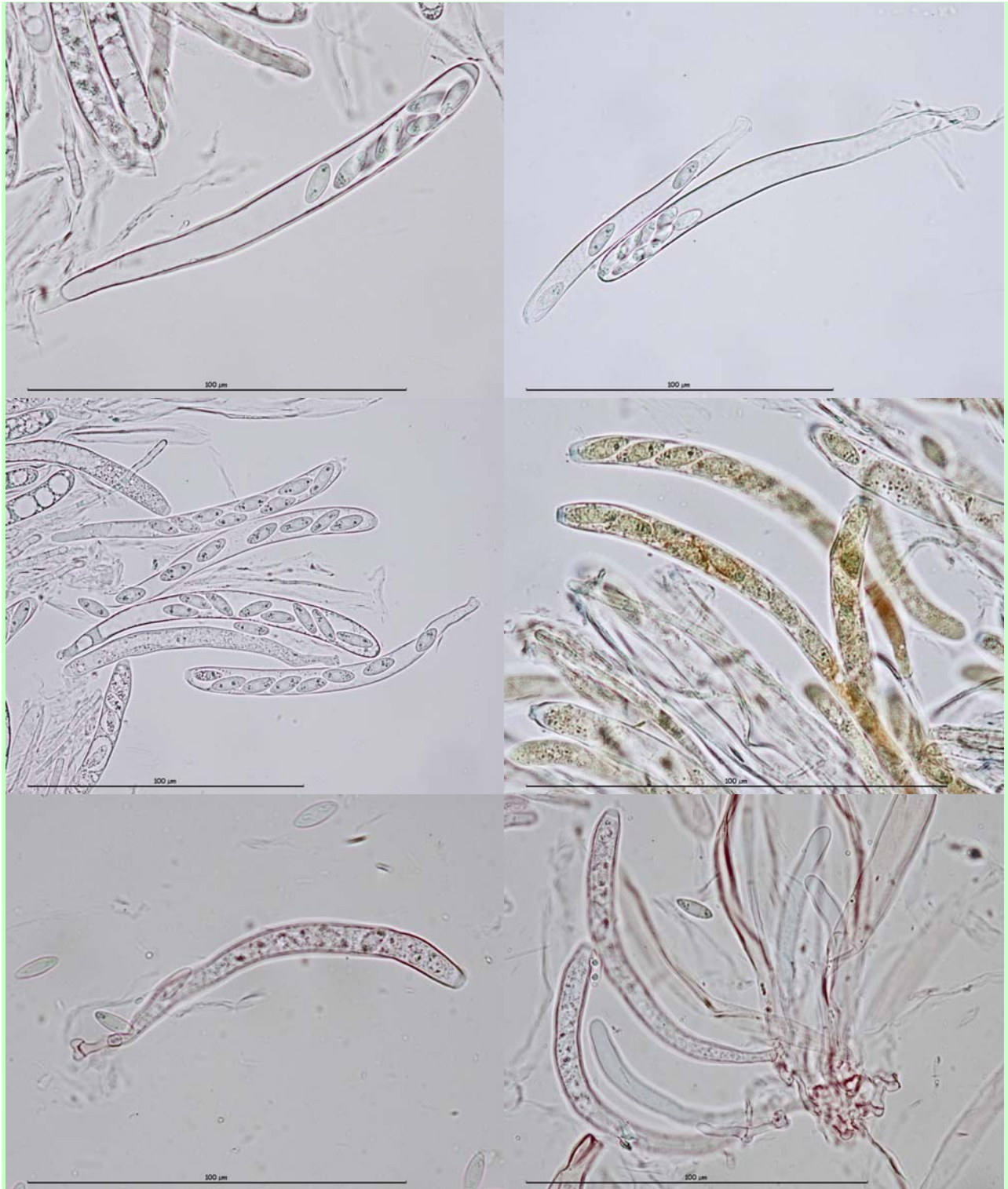
TAXONOMÍA

- Citas en listas publicadas: Saccardo's Syll. fung. XVIII: 45
- Posición en la clasificación: *Sclerotiniaceae*, *Helotiales*, *Leotiomyetidae*, *Leotiomyetes*, *Ascomycota*, *Fungi*

DESCRIPCIÓN MACRO

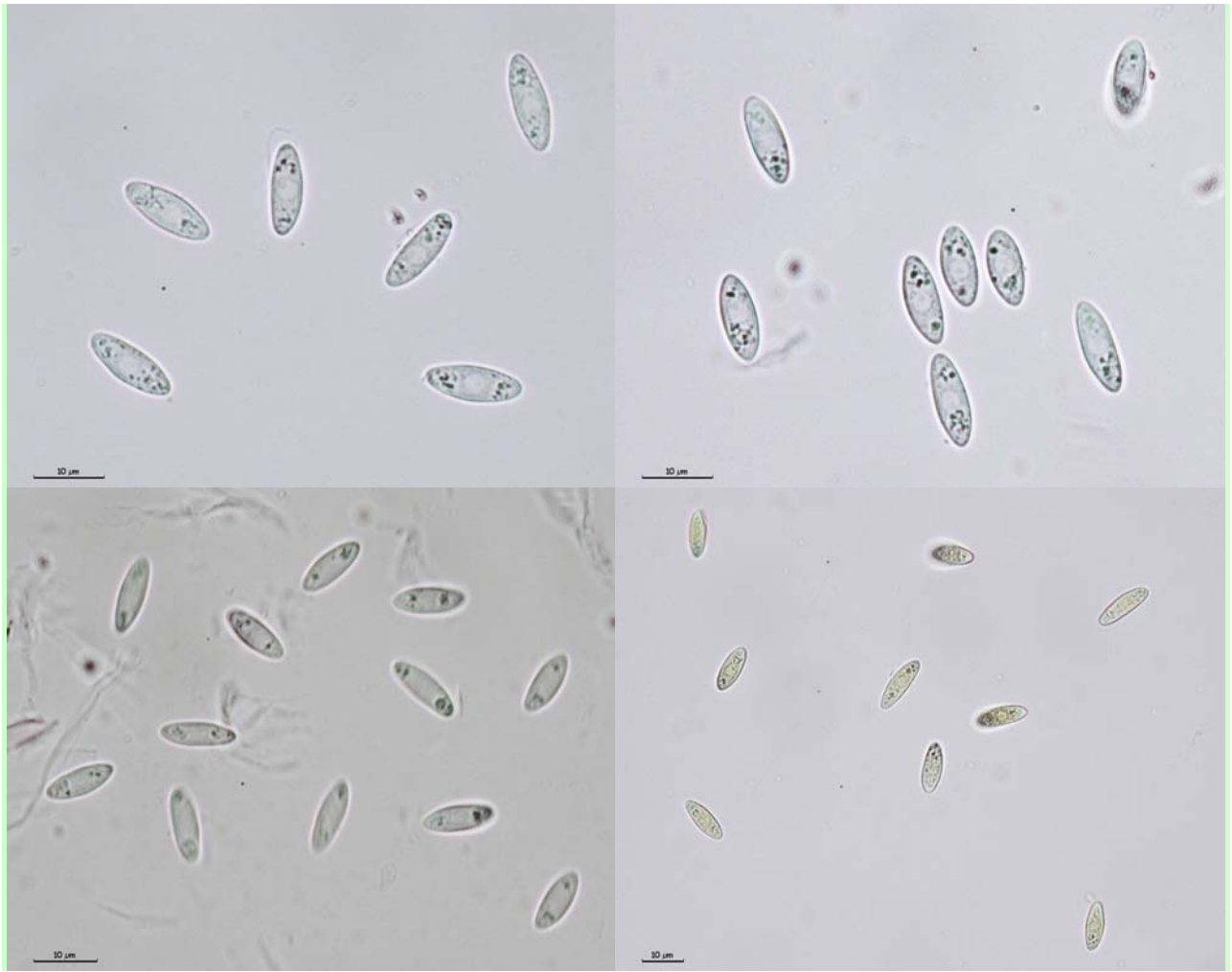
Apotecios estipitados hasta de 3 mm de diámetro y de altura, en forma de copa, más tarde casi planos, con forma triangular visto de perfil. Himenio liso, de color beige-cremoso y tintes rosados. Margen regular, característicamente más oscuro que el himenio. Superficie externa más clara que el himenio, incluso blanquecina, completamente cubierta por una masa pubescente que se extiende y continúa por el estípote, que es corto, más ancho en la parte superior y disminuyendo en forma triangular hacia la base, de color blanquecino en la parte superior y oscura en la inferior. Carne cérea.

DESCRIPCIÓN MICRO



1. Ascas cilíndricas, octospóricas, ligeramente curvadas, biseriadas en agua, amiloides y con uncínulos.

Medidas ascas (1000x, en agua, material fresco)
88.8 [105.9 ; 117.9] 135 x 6.5 [7.9 ; 8.9] 10.3
N = 30 ; C = 95% ; Me = 111.91 x 8.38



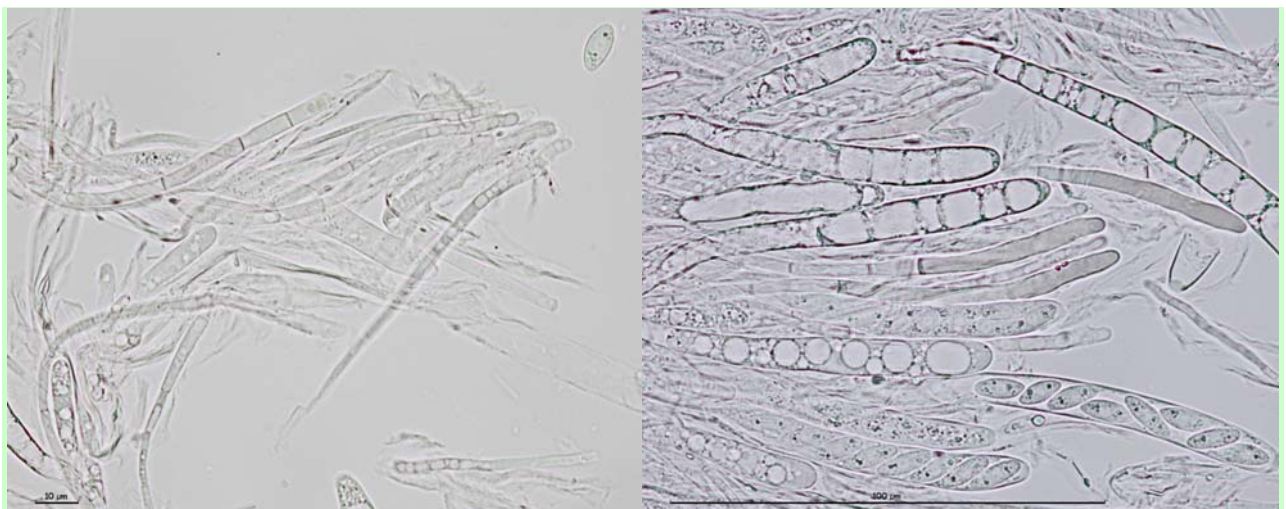
2. Esporas elipsoidales-fusiformes, lisas, hialinas, con una o varias pequeñas gúttulas en los extremos, sin septos, ligeramente amarillo-verdosas con IKI.

Medidas esporales (1000x, en agua, material fresco)

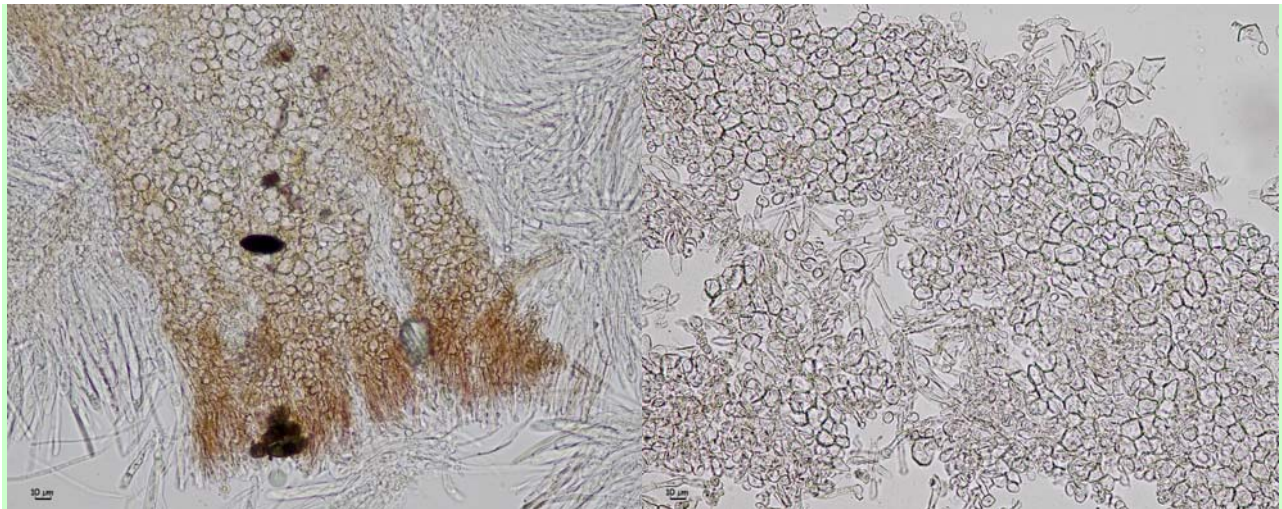
11.2 [12.5 ; 13.5] 14.8 x 4.3 [4.6 ; 4.8] 5.2

Q = 2.3 [2.6 ; 2.9] 3.2 ; N = 15 ; C = 95%

Me = 12.99 x 4.73 ; Qe = 2.75



3. Paráfisis cilíndricas, septadas y ligeramente engrosadas en el segmento apical, hasta 3 µm.



Borde del apotecio

Excípulo ectal

4. Excípulo ectal y del borde del apotecio compuesto por células subglobosas, más oscuras en el borde.

Medidas células excípulo ectal (400x, en agua, material fresco)

7.5 [12.4 ; 14.3] 19.2 x 6.5 [10 ; 11.5] 15

Q = 0.9 [1.2 ; 1.3] 1.6 ; N = 36 ; C = 95%

Me = 13.35 x 10.76 ; Qe = 1.24

OBSERVACIONES

Se trata de una especie muy poco citada, pues antes de las recolecciones valencianas de Ormad & García (2007), según el Sistema de Información Micológica Ibérica en Línea (SIMIL), sólo se conocía en la Península Ibérica la cita de la región de Setubal y el Val de Rosal (Portugal), sobre hojas caídas de *Pistacia lentiscus*.

Nuestra recolecta coincide macroscópicamente tanto con la descripción original de Saccardo (1906) como con la de Ormad & García (2007). Sin embargo, microscópicamente difiere con la descripción del segundo en el tamaño de las ascas (hasta de 232 x 10 µm), acercándose nuestra recolecta más a la descripción original del primer (120-135 x 6-8 µm).

Desconocemos si sobre hojas de esta especie vegetal se desarrollan otros ascomycetes con morfología similar, por lo que no podemos valorar sus posibles confusiones con otras especies.

La confirmación de la identificación de esta especie, no citada anteriormente en Baleares, debemos agradecerla a Javier Ormad y Raúl Tena.

OTRAS DESCRIPCIONES Y FOTOGRAFÍAS

- ORMAD, J. & F. GARCÍA (2007). *Ciberia brunneorufa* Bres. (1903), un ascomycete poco frecuente. *Butll. Soc. Micol. Valenciana* 12: 101-104.
- PANCORBO, F. & M.A. RIBES (2010). Setas de dunas mediterráneas. *Bol. Soc. Micol. Madrid* 34: 271-294.
- SACCARDO, P.A. (1906). *Sylloge Fungorum* XVIII: 45.



