

*Cheilymenia vitellina* (Pers.) Dennis, *British Cup Fungi & their Allies*: 27 (1960)



**Corología**

<b>Registro/Herbario:</b> MAR 140806 15 Leg.: Jorge Hernanz Det.: Miguel Á. Ribes	<b>Fecha:</b> 14/05/2006	<b>Lugar:</b> La Piedra de San Martín (Pirineo francés) 1294 m 30T XN 8463	<b>Hábitat:</b> Bosque mixto de <i>Abies alba</i> y <i>Fagus sylvatica</i>
--	-----------------------------	---	--

**Taxonomía**

- Citations in published lists: Index of Fungi 3: 37
- Position in classification: Pyronemataceae, Pezizales, Pezizomycetidae, Ascomycetes, Ascomycota, Fungi
- **Sinonimia:**
  - [Ciliaria vitellina \(Pers.\) Boud.](#), (1907)
  - [Humaria vitellina \(Pers.\) Qué!](#)
  - [Lachnea vitellina \(Pers.\) Sacc.](#), Syll. fung. (Abellini) **8**: 179 (1889)
  - [Peziza vitellina Pers.](#), (1822)
  - [Scutellinia vitellina \(Pers.\) Lambotte](#), (1887)

**Descripción macro**

- Apotecios de 3-15 mm, sésiles, suglobuloso al principio, luego cupulado-discoide, con margen ondulado o lobado, al principio amarillo pálido, luego amarillo cromo brillante, amarillo huevo. Margen y superficie exterior cubierta con pelos distanciados.

## Descripción micro

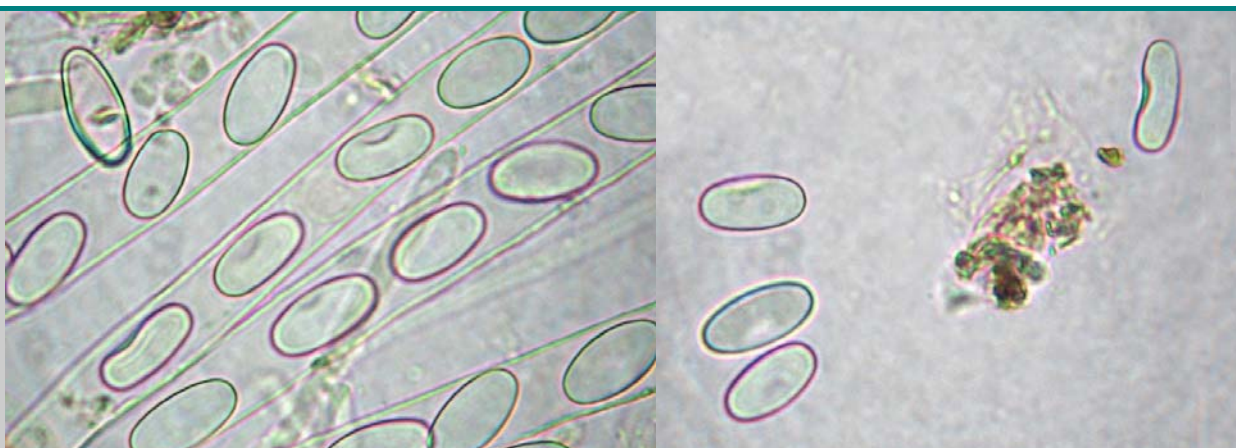


1. Ascas cilíndricas, octospóricas y monoseriadas

Medidas de las ascas (200x):

168,1 [179,1 ; 196,9] 207,9 x 10,8 [12 ; 13,8] 15

Me = 187,99 x 12,9



2. Esporas elipsoidales hialinas

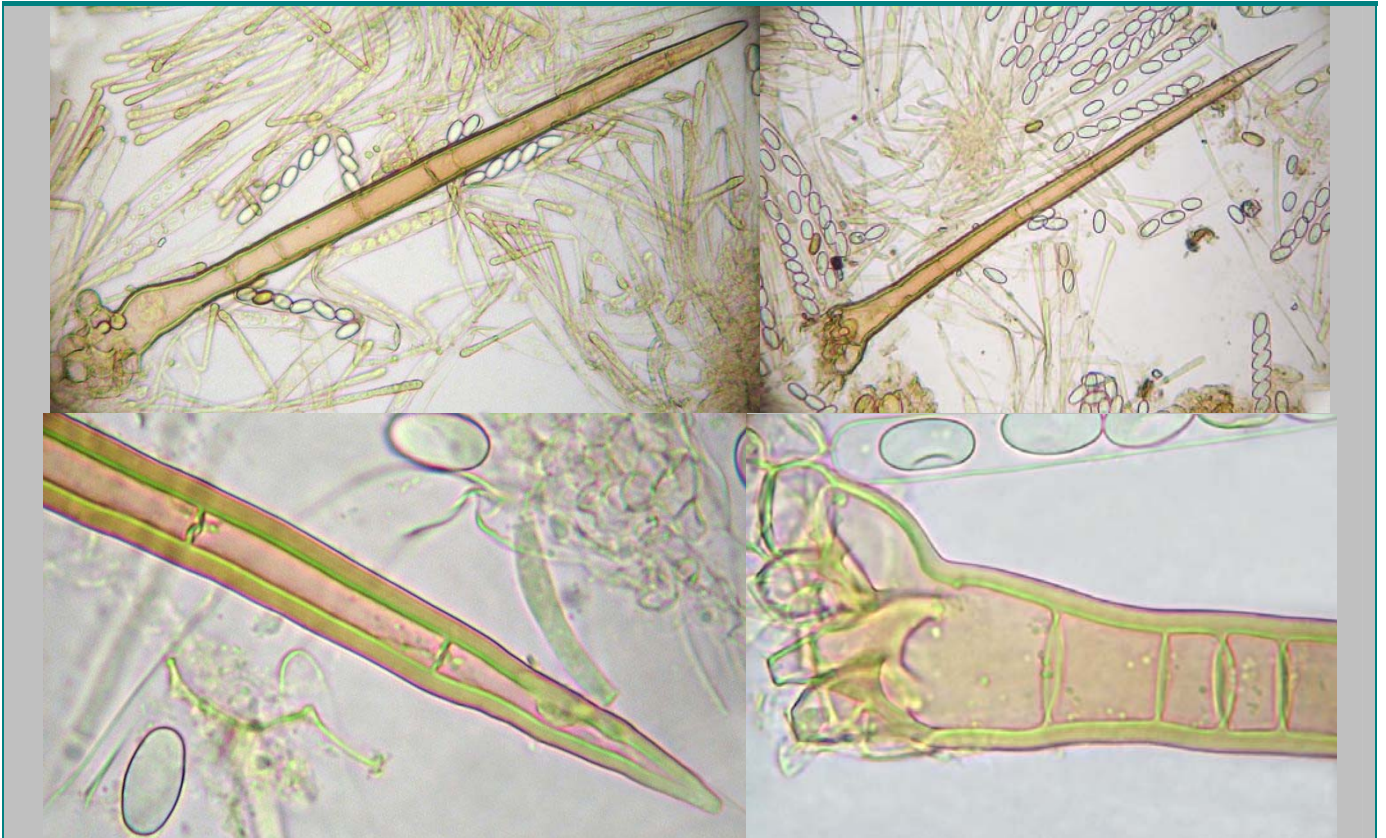
Medidas esporales:

13,5 [15,2 ; 16,2] 17,8 x 7,1 [7,7 ; 8] 8,6

Q = 1,7 [1,9 ; 2,1] 2,3 ; N = 21 ; C = 95%

Me = 15,7 x 7,8 ; Qe = 2





2. Pelos robustos, amarillo-marrón, de paredes gruesas, con base tuberosa o multifurcada

**Medidas de los pelos**

336,6 [359,1 ; 467,9] 490,4 x 9,5 [12 ; 24,1] 26,6

Me = 413,5 x 18

**Observaciones**

Es fácilmente reconocible por su apotecio grande amarillo con pelos relativamente largos y robustos, así como su hábitat predominantemente terrestre.

**Otras Descripciones y Fotos**

- **MORAVEC J. (2005). A world monograph of the genus Cheilymenia. Libri Botanici vol. 21. IHW-Verlag.**