

***Ditiola peziziformis* (Lév.) D.A. Reid, Trans. Br. mycol. Soc. 62(3): 474 (1974)****Corología**

Registro/Herbario: MAR 130806 19 Leg. y Det.: Miguel Á. Ribes	Fecha: 13/08/06	Lugar: Marie Blanque (Pirineo francés) 1043 m 30T YN0371	Hábitat: Bosque mixto de <i>Abies alba</i> y <i>Fagus sylvatica</i>
---	---------------------------	---	---

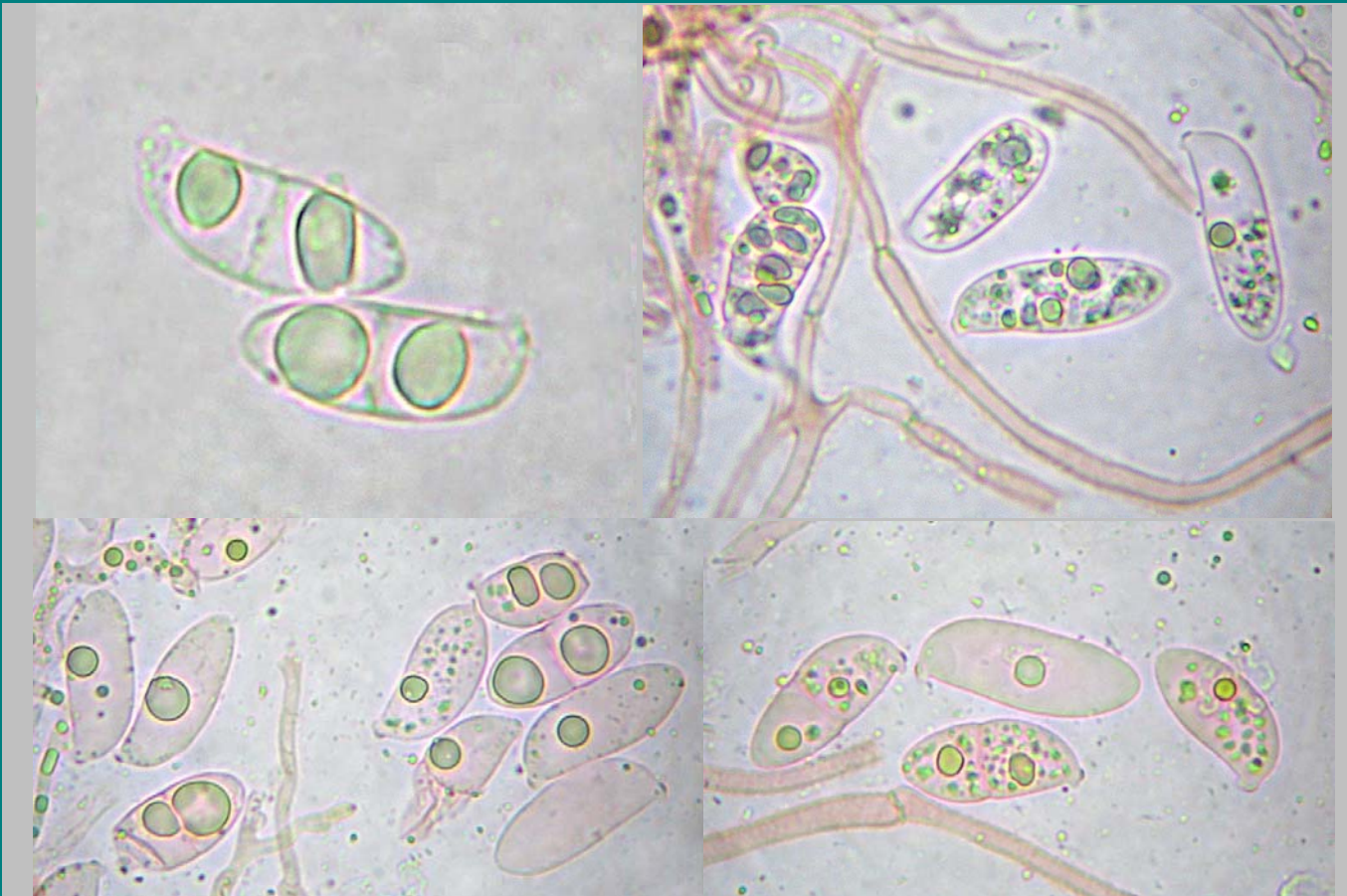
Taxonomía

- **Citations in published lists:** Index of Fungi 4: 274.
- **Position in classification:** Dacrymycetaceae, Dacrymycetales, Agaricomycetidae, Basidiomycetes, Basidiomycota, Fungi
- **Basionym:**
[Exidia peziziformis Lév. \[as 'pezizaeformis'\] 1848](#)
- **Sinonimia:**
 - [Ditiola luteoalba \(Fr.\) Quél., Enchir. fung. \(Paris\): 227 \(1886\)](#)
 - [Exidia peziziformis Lév. \[as 'pezizaeformis'\], Anns Sci. Nat., Bot., sér. 3 9: 127 \(1848\)](#)
 - [Femsjonía luteoalba Fr. \[as 'luteo-alba'\], Summa veg. Scand. \(Stockholm\) 2: 341 \(1849\)](#)
 - [Femsjonía peziziformis \(Lév.\) P. Karst., Bidr. Känn. Finl. Nat. Folk 31: 352 \(1876\)](#)
 - [Guepinia luteoalba \(Fr.\) Lloyd, Mycol. Writ. 6: 990 \(1920\)](#)

Descripción macro

- Pequeñas cuerpos fructíferos de hasta 1 cm, con una peculiar cara externa blanquecina algodonosa.

Descripción micro



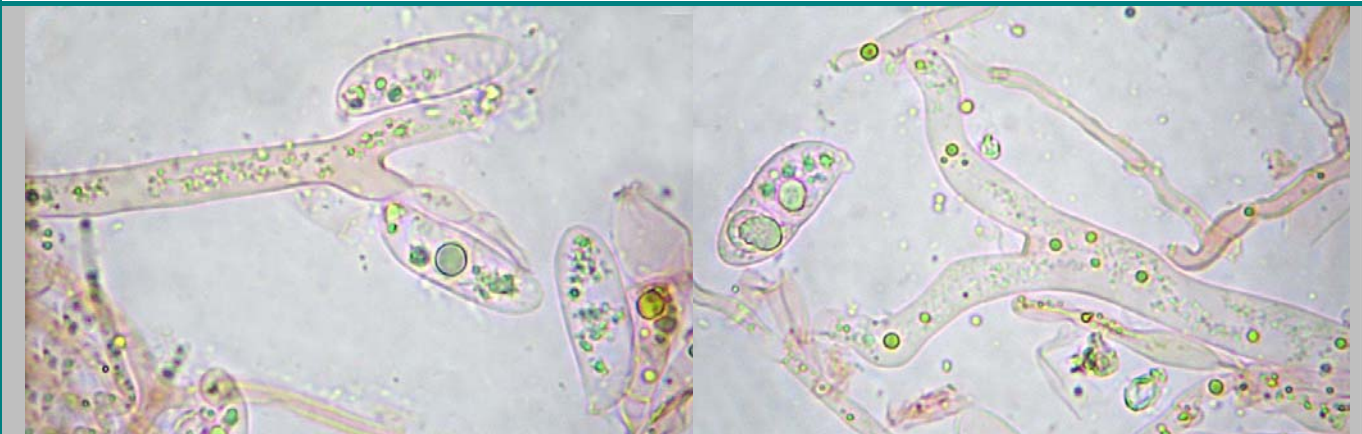
1. Esporas cilíndricas a elipsoides, algunas ligeramente alantoides, lisas, hialinas, con varios septos

Medidas esporales

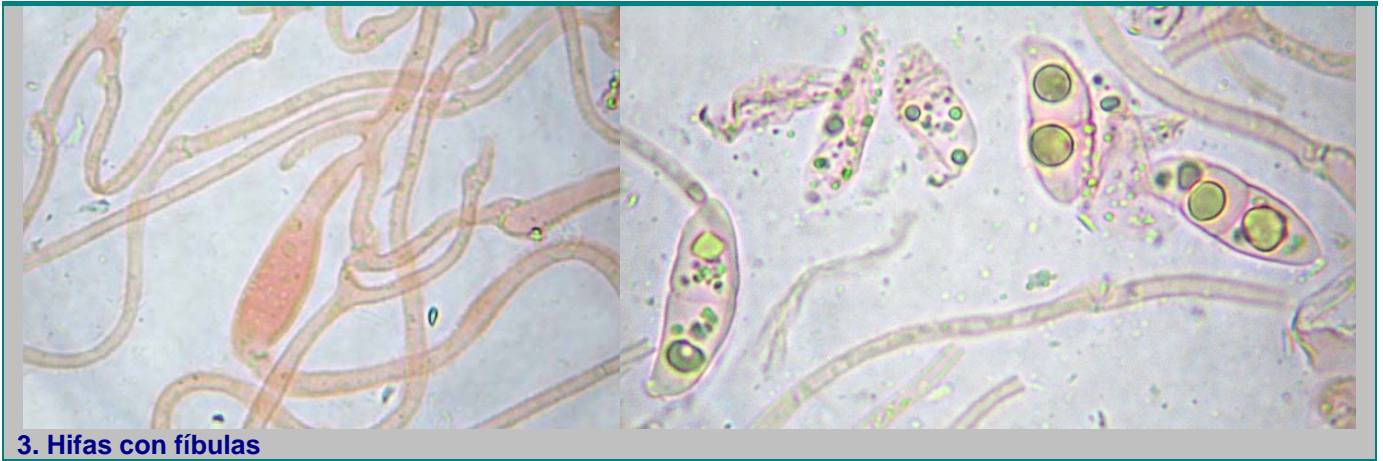
18,7 [23,5 ; 25,5] 30,4 x 7,6 [9,4 ; 10,1] 11,8

Q = 1,9 [2,4 ; 2,6] 3,2 ; N = 33 ; C = 95%

Me = 24,5 x 9,7 ; Qe = 2,54



2. Basidios bispóricos en forma de tenedor



3. Hifas con fíbulas

Observaciones

A primera vista podría confundirse con varios ascomycetes, sin embargo al microscopio rápidamente se ve que es un Dacrymycetal. Podría confundirse con *Ditiola radicata*, pero ésta tiene el himenio ondulado y pie bien diferenciado.