

Stephensia bombycina (Vittad.) Tul.



Foto 1: Luis Rubio Casas

Corología

Registro/Herbario: MAR 20 08 06 13 Leg. y det.: Luis Rubio Casas y Juan Carlos Campos	Fecha: 20/08/2006	Lugar: Parque del Capricho (Madrid) 637 m 30T VK4978	Hábitat: Bajo <i>Syringa vulgaris</i> y <i>Cercis siliquastrum</i>
---	-----------------------------	---	---

Taxonomía

- **Basionym:** [Genea bombycina Vittad. 1831](#)
- **Position in classification:** Pyronemataceae, Pezizales, Pezizomycetidae, Ascomycetes, Ascomycota, Fungi
- **Sinonimia:**
 - [Genea bombycina Vittad.](#), *Monogr. Tuberac.*: 29 (1831)

Descripción macro

- Carpóforo redondeado a tuberiforme de 0,5-2 cm, a menudo con un hueco en la base, con aspecto tomentoso-lanoso, de color amarillo-marrón sucio
- Olor muy fuerte y desagradable a col hervida. Persiste después de meses.

Descripción micro



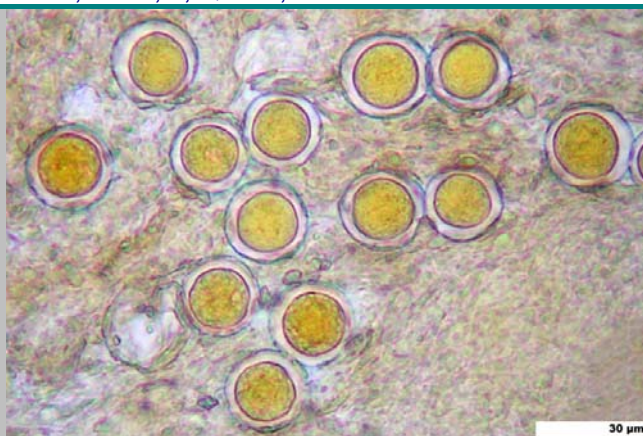
1. Esporas globosas con Phloxina B alcoholica (200x)

Medidas esporales del himenio (200x). Se observa una gran gútula central con todos los colorantes.

23,2 [26,7 ; 27,9] 31,5 x 22,5 [26 ; 27,1] 30,7

Q = 1 [1,02 ; 1,04] 1,1 ; N = 51 ; C = 95%

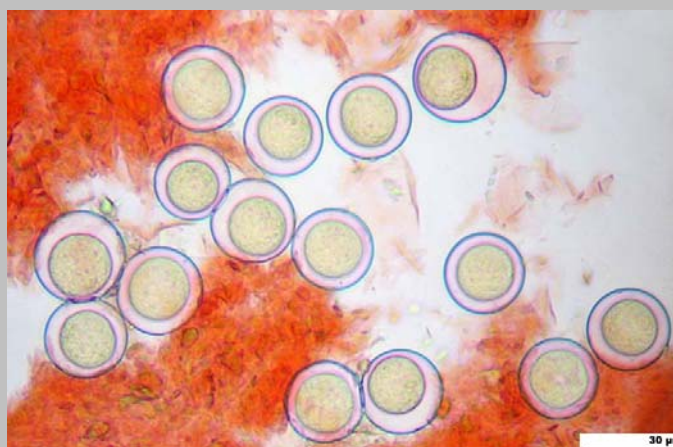
Me = 27,3 x 26,6 ; Qe = 1,03



Esporas con Melzer (200x)



Esporas con Líquido de Baral (200x)



Esporas con Rojo congo (200x)



Peridio con hifas con pigmento externo granuloso (400x)

Observaciones

Es una especie bien caracterizada por las ascas cilíndricas con 8 esporas lisas y esféricas, el aspecto lanoso-pubescente del carpóforo y el fuerte y característico olor. No hemos observado ascas, estaba demasiado madura cuando nos llegó el material.

Otras Descripciones y Fotos

- MONTECCHI, A. & SARASINI, M. *Funghi ipogei d'Europa*. A.M.B. Fondazione Centro Studi Micologici 2000, p. 188



Foto 2: Miguel Ángel Ribes