

*Cheilymenia fimicola* (De Not. & Bagl.) Dennis, British Ascomycetes, Rev. ed.: 45 (1978)



Foto 1: Miguel Ángel Ribes

Corología

Registro / Herbario: MAR 161206 26 Leg.: Luis Rubio; Det.: Miguel Á. Ribes	Fecha: 16/12/2006	Lugar: Valdeaveruelo. 716msnm 30T VK7498	Hábitat: Encinar
--	----------------------	--	---------------------

Taxonomía

- Basionym: [Arrhenia fimicola Bagl. 1866](#)
- Citations in published lists: Index of Fungi 4: 560. [Page Image in Published List](#)
- Position in classification:  
Pyronemataceae, Pezizales, Pezizomycetidae, Ascomycetes, Ascomycota, Fungi
- Sinónimos:  
[Arrhenia fimicola Bagl., Hedwigia 5: 108 \(1866\)](#)  
[Auriscalpium fimicola \(Bagl.\) Kuntze, Revis. gen. pl. \(Leipzig\) 3: 446 \(1898\)](#)  
[Cheilymenia coprinaria \(Cooke\) Boud., Hist. Class. Discom. Eur. \(Paris\): 63 \(1907\)](#)  
[Cheilymenia coprinaria var. minima \(Grove\) Ramsb., \(1913\)](#)  
[Humaria coprinaria \(Cooke\) Kanouse, Mycologia 39: 655 \(1947\)](#)  
[Lachnea coprinaria \(Cooke\) Sacc., Syll. fung. \(Abellini\) 8: 178 \(1889\)](#)  
[Lachnea minima Grove](#)  
[Patella coprinaria \(Cooke\) Seaver, \(1928\)](#)  
[Peziza coprinaria Cooke, \(1875\)](#)

Descripción macro

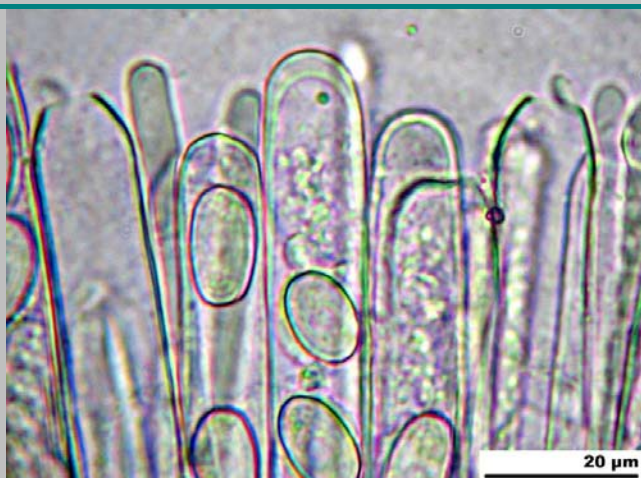
- 20-60 mm. A simple vista no se observan pelos, ni en el margen ni en la superficie externa.



## Descripción micro

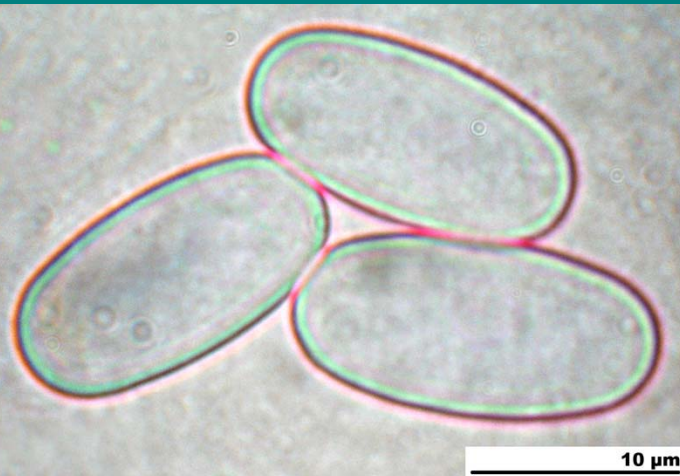
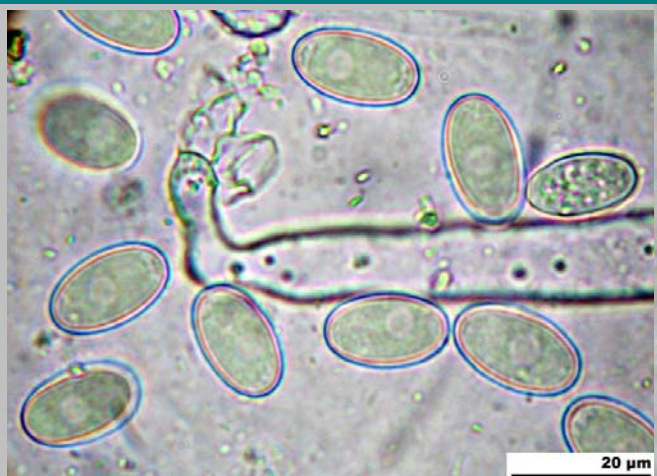


1. Ascas no amiloides, octospóricas



Ascas operculadas

189,5 [193 ; 202,6] 206,1 x 11,9 [12,4 ; 13,7] 14,2  
 N = 3 ; C = 95% ; Me = 197,8 x 13,1

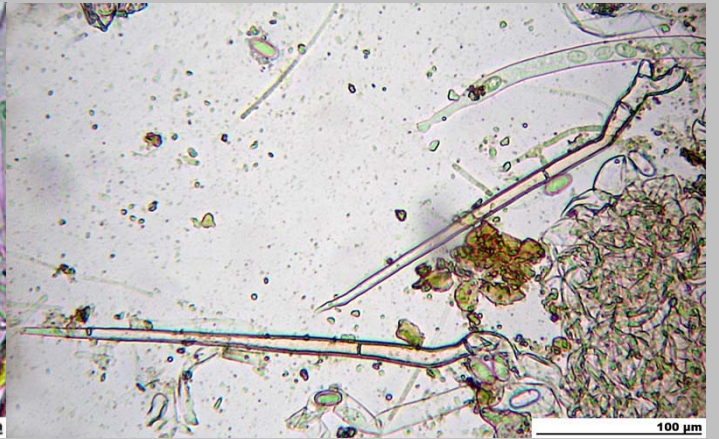
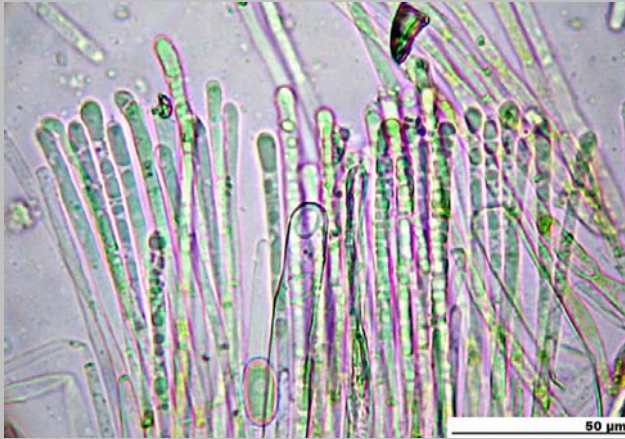


2. Esporas del himenio (400x) (izquierda) y esporas de esporada (1000x) (derecha)

Medidas esporales de himenio (400x)  
 14,6 [16,9 ; 18,5] 20,8 x 7,5 [9,4 ; 10,8] 12,7  
 Q = 1,6 [1,7 ; 1,8] 2 ; N = 15 ; C = 95%  
 Me = 17,7 x 10,1 ; Qe = 1,76

Medidas esporales de esporada (1000x)  
 15,8 [16,4 ; 17] 17,6 x 8 [8,2 ; 8,4] 8,6  
 Q = 1,9 [1,98 ; 2,04] 2,1 ; N = 9 ; C = 95%  
 Me = 16,7 x 8,3 ; Qe = 2,01





2. Paráfisis ligeramente engrosadas en el ápice (izquierda) y pelos septados con base bifurcada (derecha)

Medidas del ápice de las paráfisis  
 4 [4,8 ; 5,5] 6,3; N = 12 ; C = 95%  
 Me = 5,2

Medidas de los pelos  
 92,2 [142,7 ; 243,7] 294,2 x 0 [4,9 ; 14,7] 19,6  
 Me = 193,2 x 9,8

**Observaciones**

Con hábitat fimícola puede confundirse con [Cheilymenia stercorea](#), pero tiene algunos pelos en forma de estrella y esporas más grandes. También se confunde con [C. vitellina](#) y [C. theleboides](#), pero son de color amarillo claro y no coprófilas.

**Otras Descripciones y Fotos**

- DOVERI, F. *Fungi fimicoli italici*. A.M.B. Fondazione Centro Studi Micologici 2004, p. 363.



Foto 2: Miguel Ángel Ribes