

Agrocybe vervacti (Fr.) Singer, Beih. bot. Zbl. 56: 167 (1936)



COROLOGÍA

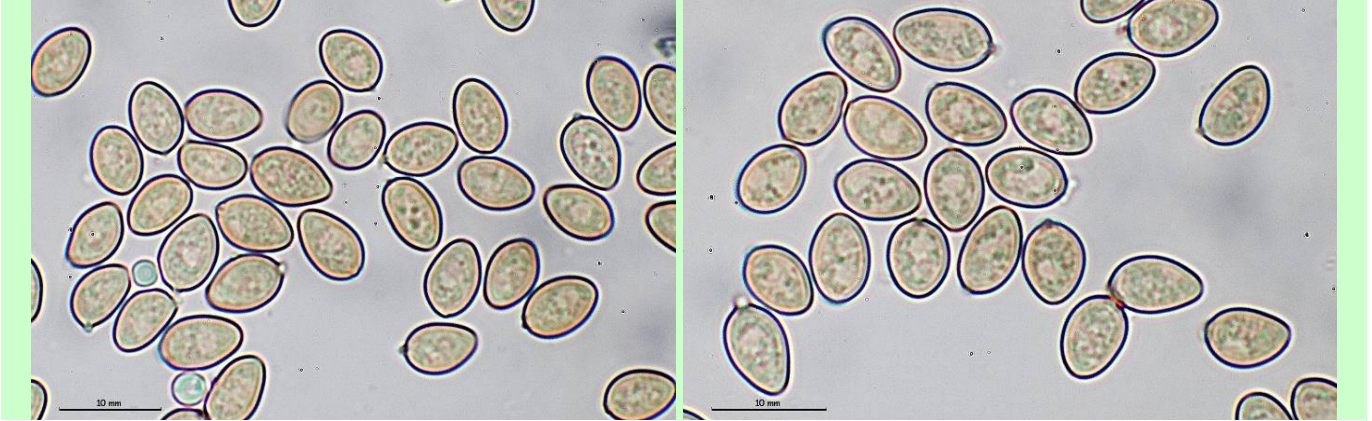
Registro/Herbario	Fecha	Lugar	Hábitat
FP09111501 Leg.: F. Pancorbo Det.: F. Pancorbo	15/11/2009	Arboreto Giner de los Ríos UTM: 30TVL 254 268 Altura: 1150 msnm	Entre el cesped
FP09120608 Leg.: A. Calzada, J. Cuesta, R. Fernández, F. Figueroa, T. Illescas, N. Macau, F. Mateo, D. Merino, G. Mir, F. Pancorbo, M.A. Pérez de Gregorio, M.A. Ribes Det.: G. Mir	06/12/2009	Dunas de Son Real UTM: 31SED 18 98 Altura: 2 msnm	Bajo <i>Juniperus oxicedrus</i> , <i>Pistaccia lentiscus</i> , <i>Pinus halepensis</i> en dunas

TAXONOMÍA

- **Citas en listas publicadas:** Fr., Syst. mycol. 1: 263 (1821)
- **Posición en la classification:** *Strophariaceae*, *Agaricales*, *Agaricomycetidae*, *Agaricomycetes*, *Basidiomycota*, *Fungi*
- **Sinonimia:**
 - *Agaricus vervacti* Fr., Syst. mycol. (Lundae) 1: 263 (1821)
 - *Agrocybe pediades* var. *vervacti* (Fr.) Singer, Trudy Bot. Inst. Akad. Nauk SSSR, ser. 2, Sporov. Rast. 6: 547 (1950)
 - *Hylophila vervacti* (Fr.) Quél., Flore mycologique de la France et des pays limitrophes: 88 (1888)
 - *Naucoria vervacti* (Fr.) Quél., Mém. Soc. Émul. Montbéliard, Sér. 2 5: 132 (1872)
 - *Simocybe vervacti* (Fr.) Karsten, Bidr. Känn. Finl. Nat. Folk 32: 426 (1879)

DESCRIPCIÓN MACRO

Dimensiones píleo: 28-37 x 7-15 mm. Aterciopelado, suave.
Estípites: 25-30 x 6-7 mm. Estrechándose hacia la base.
Contexto: Carne blanca de olor y sabor agradable, fúngico

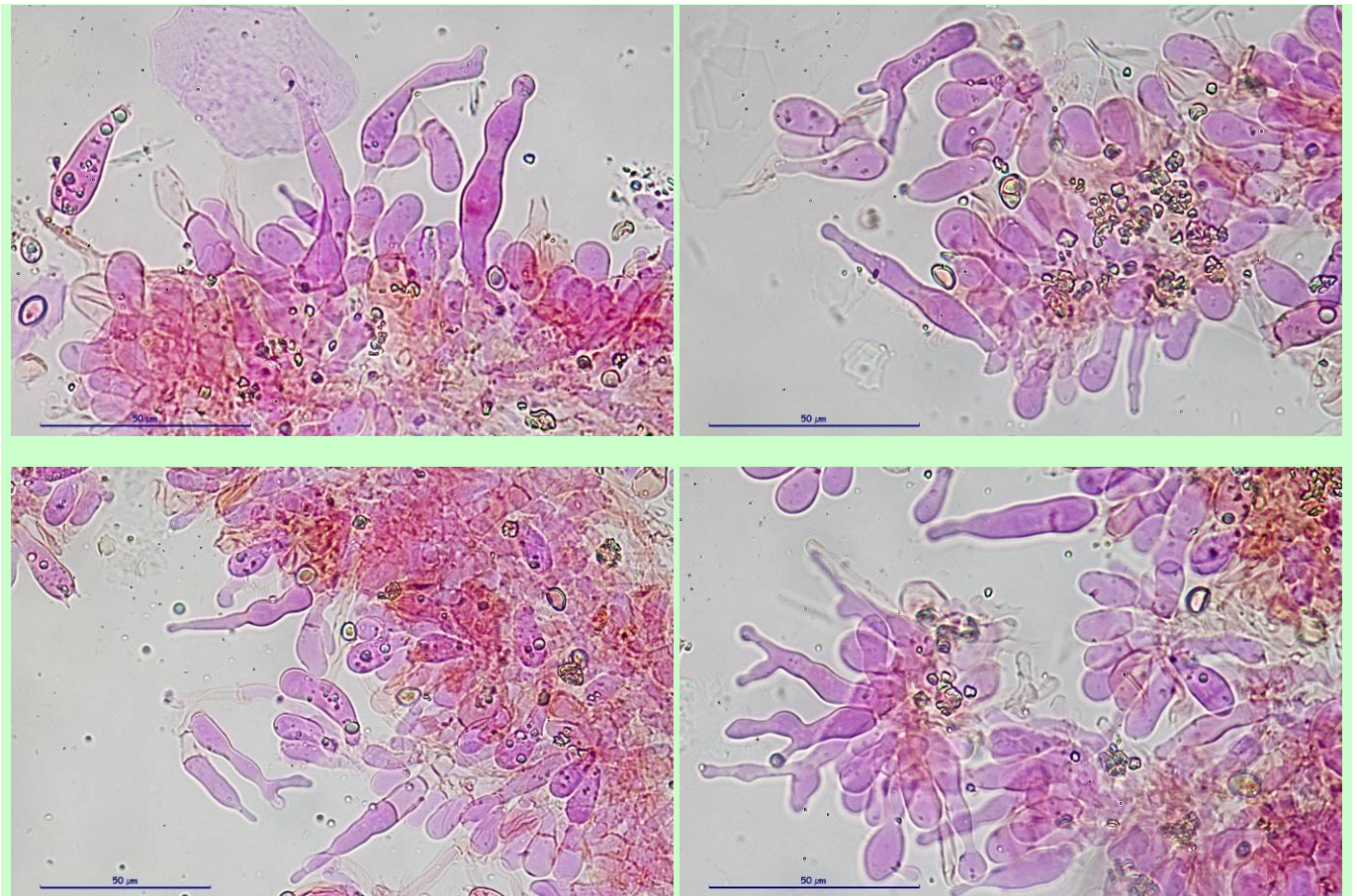
DESCRIPCIÓN MICRO**1. Esporas en agua (X1000)**

Medida de esporas tomadas de esporada. No se aprecia poro apical.

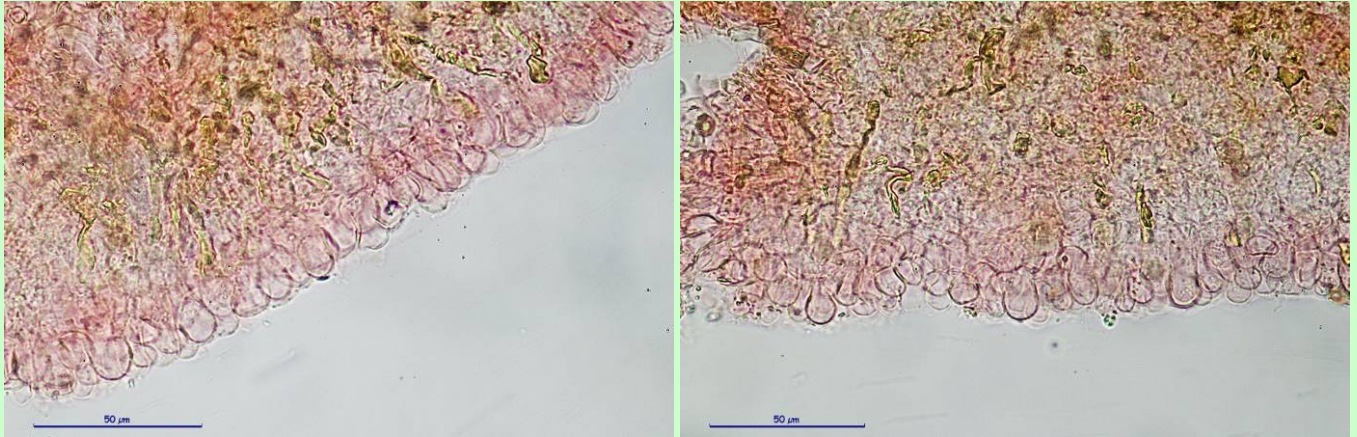
6.7 [7.5 ; 7.7] 8.5 x 4.5 [5 ; 5.1] 5.6 µm

Q = 1.3 [1.5 ; 1.5] 1.7 ; N = 60 ; C = 95%

Me = 7.62 x 5.03 µm ; Qe = 1.52

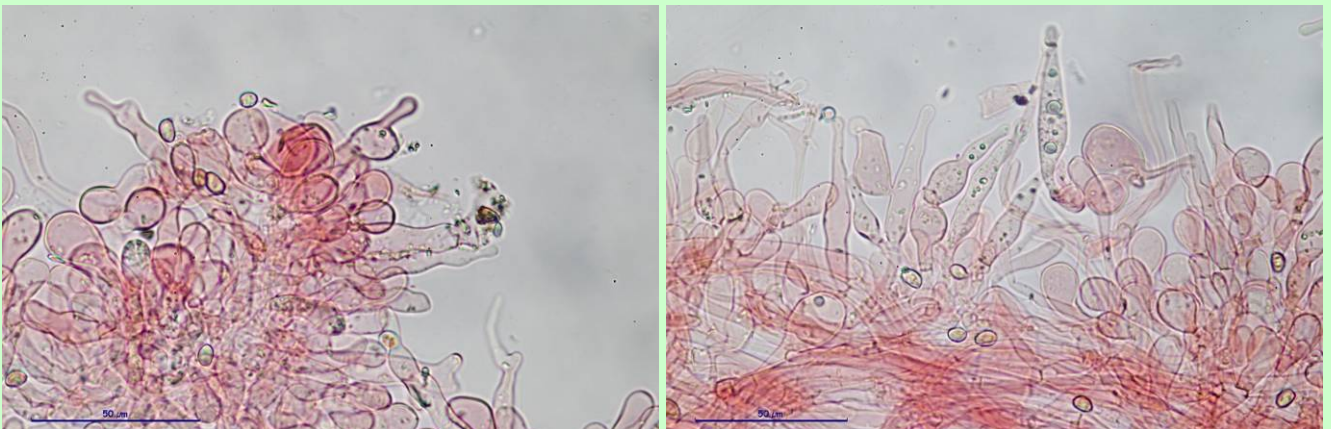
**2. Queilocistidios en Rojo Congo y Floxina B (400x)**

Queilocistidios a menudo con proyecciones apicales bifurcadas. Pleurocistidios no observados.
 27.3 [40.9 ; 48.3] 61.9 x 6.3 [7.7 ; 8.4] 9.8 μm
 Me = 44.57 x 8.06 μm



3. Cutícula himenodérmica. Pileocistidios no observados. (X400)

Elementos terminales de la cutícula clavados a piriformes:
 11 [15.6 ; 19] 23.7 x 7.8 [9.8 ; 11.3] 13.2 μm
 Me = 17.33 x 10.53 μm



4. Caulocistidios en la parte superior del estípite, similares a los queilocistidios(X400).

OBSERVACIONES

Agrocybe vervacti está encuadrado sistemáticamente en el Subgénero *Aporus* Sing., caracterizados por la ausencia de poro germinativo o poco diferenciado y estrecho.

Macroscópicamente parecido a *A. pediades* (*A. vervacti* = *A. pediades* var. *vervacti*), se distingue de éste por su cutícula nunca gelatinosa y las esporas que presentan un poro germinativo significativo y de mayor tamaño.

OTRAS DESCRIPCIONES Y FOTOGRAFÍAS

- BREITENBACH, J., KRÄNZLIN, F. (1995) *Champignons a lames 2^{ème} partie*. Entolomataceae. Pluteaceae. Amanitaceae. Agaricaceae. Coprinaceae. Bolbiticeae. Strophariaceae. En *Champignons de Suisse*. Lucerne : Édition Mycologia Lucerne, Tome 4
- LANZONI, G. & AL. *Specie interessanti dell' erbario Lanzoni* Alassio Edizioni Candusso, FND Pars VII, p.37 , Foto: p.22
- NAUTA, M.M. (2005) Genus *Agrocybe* en *Flora Agaricina Neerlandica* 6: 204-221, CRC Press. Taylor & Francis Group. Boca Ratón FL.



FP09120608. Dunas de Son Real

Citas: