

Hebeloma bruchetii Bon, Bull. trimest. Féd. Mycol. Dauphiné-Savoie 25(no. 102): 23 (1986)



COROLOGÍA

Registro/Herbario	Fecha	Lugar	Hábitat
FP09101028 Leg.: J.C. Campos, S. García Catalá, J. Hernanz, J.F. Mateo, F. .Pancorbo, M.A. Ribes, L. Rubio, G.Sánchez, P. Siljestrom, E. Vernis Det.: F. Pancorbo, E. Grilli	10/10/2009	Santa Orosia. Yebra de Basa (HU) UTM.: 30TYN 26 10 Altura: 1480 msnm	En un talud de un camino bajo una mata de <i>Buxus sempervirens</i> . Suelo básico

TAXONOMÍA

- **Citas en listas publicadas:** Saccardo's Syll. fung. V: 794; XII: 958; XIX: 818 | Index of Fungi 4: 627
- **Posición en la classification:** *Strophariaceae*, *Agaricales*, *Agaricomycetidae*, *Agaricomycetes*, *Basidiomycota*, *Fungi*
- **Sinonimia:**
 - *Hebeloma repandum* Bruchet, Contribution a l'Etude de Quelques Aspergilles 39(6 [Suppl.]): 50 (1970)

DESCRIPCIÓN MACRO

Fructificaciones dispersas de pequeña talla con aspecto inocybeoide

Píleo: 15-18 x 8-9 mm

Estípite: 35-43 x 2-3 mm.

Contexto: Carne blanquecina. Olor rafanoide al corte.

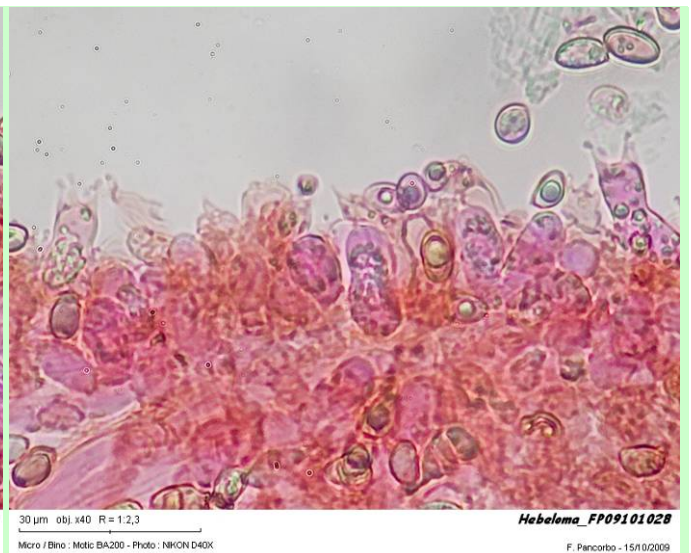
DESCRIPCIÓN MICRO



1. Esporas casi lisas O1, no dextrinoides D0. No se observa perisporio desprendido P0 (1000x Agua)

Medida de esporas tomadas de esporada en agua.

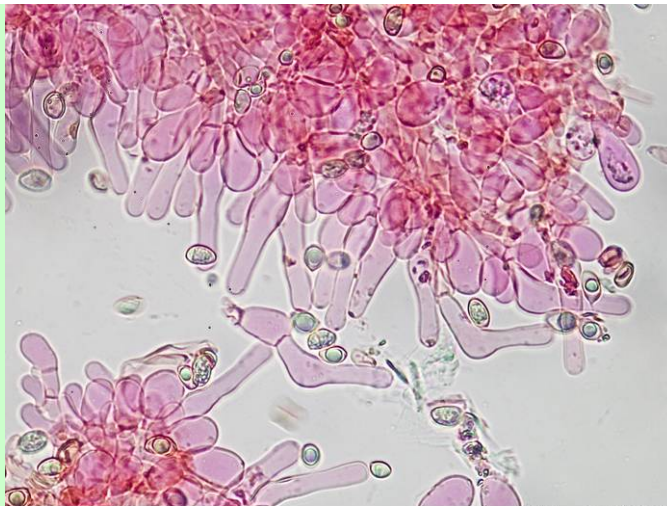
7 [8.1 ; 8.5] 9.6 x 4.4 [5.1 ; 5.3] 6 µm
Q = 1.5 [1.6 ; 1.6] 1.7 ; N = 61 ; C = 95%
Me = 8.29 x 5.19 µm; Qe = 1.6



2. Basidios mayoritariamente tetraspóricos (400x, RC+F)

Medida de basidios.

16.1 [18.4 ; 22] 24.2 x 6.4 [6.9 ; 7.8] 8.3 µm
Me = 20.17 x 7.35 µm



30 µm obj. x40 R = 1,3,8
Micro / Bino : Motic BA200 - Photo : NHON D40K
Hebeloma_FP09101028
F. Pancorbo - 15/10/2009



30 µm obj. x40 R = 1,3,8
Micro / Bino : Motic BA200 - Photo : NHON D40K
Hebeloma_FP09101028
F. Pancorbo - 15/10/2009

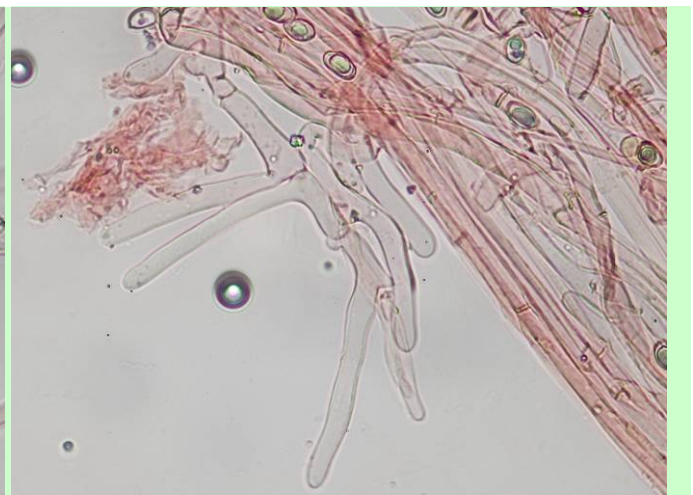
3. Queilocistidios con el ápice cilíndrico, algunos piriformes más pequeños, a menudo acodados en el tercio inferior con la base ensanchada (400x RC+F)

Queilocistidios:
30.2 [40.8 ; 45.3] 55.9 x 5 [5.8 ; 6.1] 6.9 µm
Me = 43.06 x 5.93 µm

Base:
7.1 [8.4 ; 9] 10.2 µm



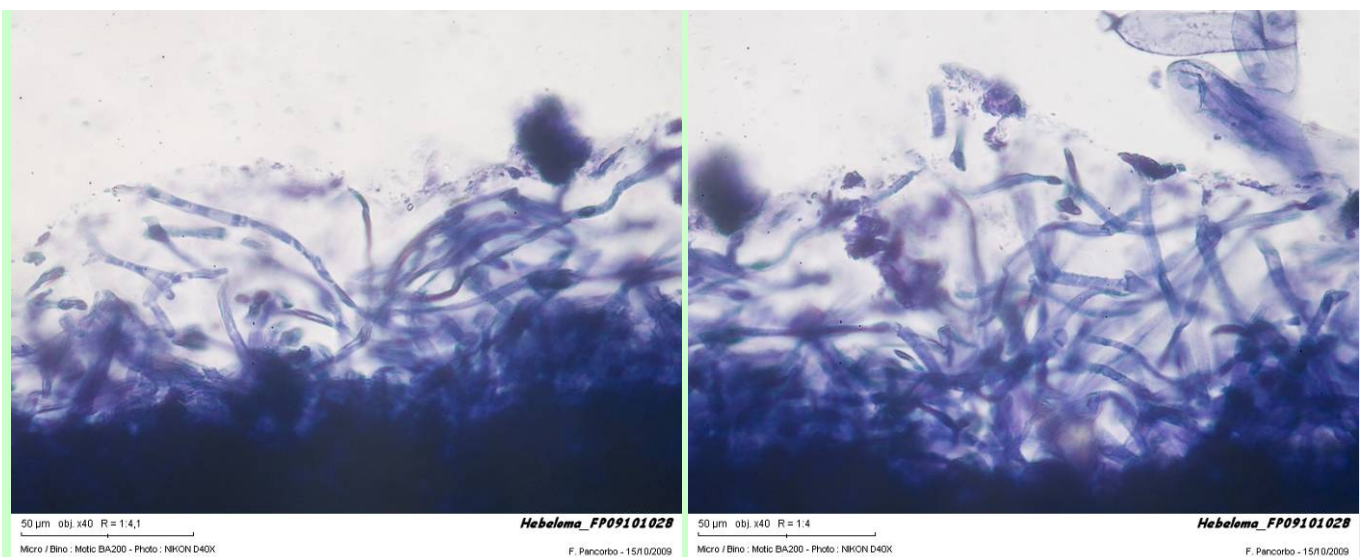
50 µm obj. x40 R = 1,3,2
Micro / Bino : Motic BA200 - Photo : NHON D40K
Hebeloma_FP09101028
F. Pancorbo - 15/10/2009



50 µm obj. x40 R = 1,3,3
Micro / Bino : Motic BA200 - Photo : NHON D40K
Hebeloma_FP09101028
F. Pancorbo - 15/10/2009

4. Caulocistidios cilíndricos, fibulados, algunos con la base ensanchada (400x RC)

Medida de los caulocistidios :
39.6 [48.9 ; 63.9] 73.2 x 4.6 [5.1 ; 5.9] 6.4 µm
Me = 56.42 x 5.53 µm



5. Pileipellis en ixocutis. Epicutis de hifas fibuladas con pigmentación incrustante de 2.3 [2.8 ; 3.3] 3.9 µm embebidas en una capa gelatinosa de ≈50 µm (400x)

OBSERVACIONES

La presencia de cortina en ejemplares jóvenes, queilocistidios con la parte apical cilíndrica y esporas no dextrinoides encuadran este taxon en la Sección *Hebeloma*, Subsección *Hebeloma*.

Dentro de esta Subsección, puede confundirse con *H. marginatum*, que fue nuestra primera aproximación debido al pequeño tamaño de nuestros ejemplares y por el color del píleo, casi unicolor y más oscuro que *H. bruchetii*, pero con esporas de mayor tamaño que las nuestras y un coeficiente esporal también mayor. *H. mesophaeum* presenta un estípite más oscuro, un píleo típicamente bicolor y una epicutis más gruesa.

En cualquier caso, estudios moleculares recientes sobre esta especie, parece que lo sitúan dentro del complejo de *H. mesophaeum* (E. Grilli, Comm. Pers.)

Recolecta confirmada por Edmondo Grilli.

OTRAS DESCRIPCIONES Y FOTOGRAFÍAS

- VESTERHOLT, J. (2005). *The genus Hebeloma*. Fungi of Northern Europe, VOL. 3. 146 pp.



Detalles: velo y cutícula



Citas: