

*Macrocyttidia cucumis f. minor* Joss., Bull. trimest. Soc. mycol. Fr. 49(3):  
373 (1933)



**COROLOGÍA**

Registro/Herbario	Fecha	Lugar	Hábitat
FP05121021 Leg.: M.A. Ribes, F. Pancorbo Det.: M.A. Ribes, F. Pancorbo	10/12/2005	Pinar de Almorox UTM.: 30TUK 836 593 Altura: 650 msnm	Zona herbosa entre pinos y encinas
Registro/Herbario	Fecha	Lugar	Hábitat
FP08121305 Leg.: J. Cuesta, F. Figueroa, D. Merino, F. Pancorbo Det.: F. Pancorbo	13/12/2008	La Aliseda. Río de La Campana UTM.: 30TVH 488 422 Altura: 650 msnm	Pradera con <i>Cupressus arizonica</i> , entre el musgo

**TAXONOMÍA**

- **Citas en listas publicadas:** Index of Fungi 7: 247
- **Posición en la clasificación:** *Marasmiaceae, Agaricales, Agaricomycetidae, Agaricomycetes, Basidiomycota, Fungi*
- **Sinonimia:**
  -

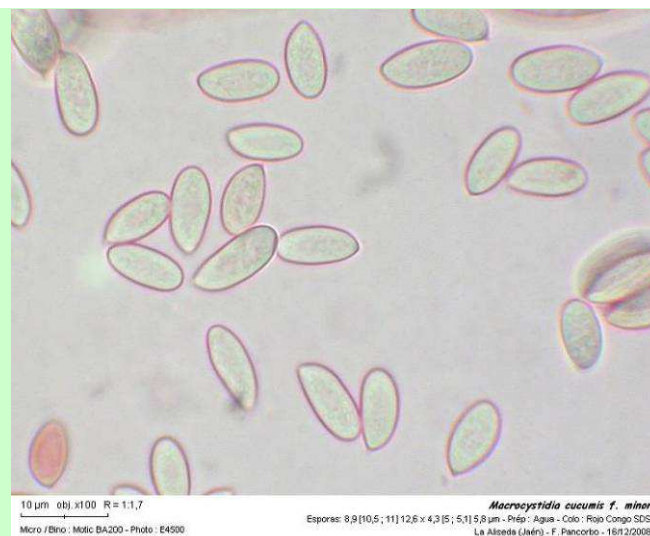
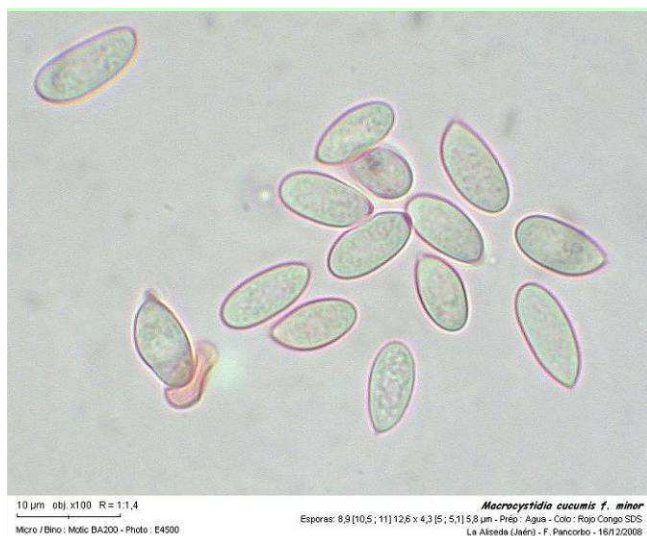
## DESCRIPCIÓN MACRO

Dimensiones píleo: 4-5 X 5 mm

Estípite: 35-40 X 1-1,5 mm.

Contexto: Carne blanca. Olor a masilla de cristalero, aceite de pescado

## DESCRIPCIÓN MICRO



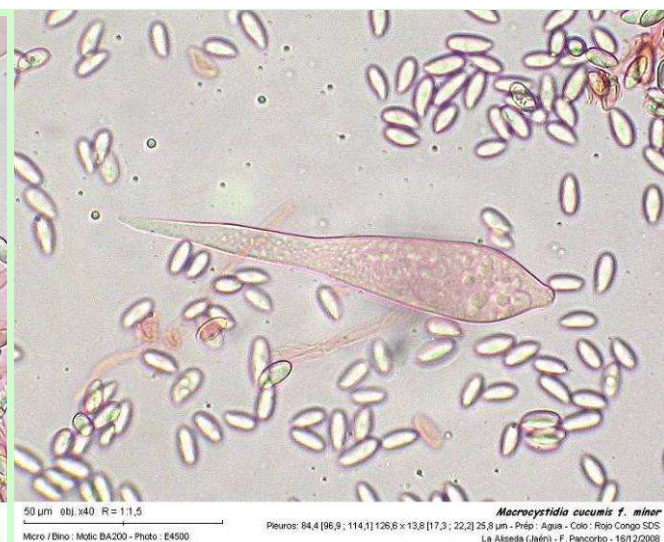
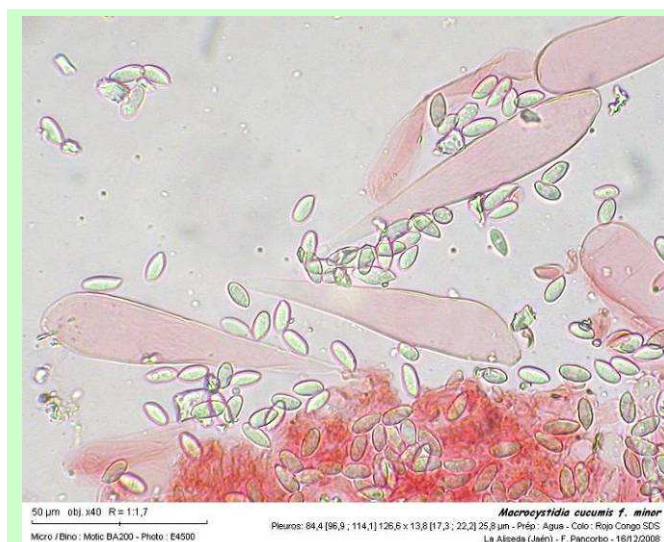
### 1. Esporas estrechamente ovals X1000

Medida de esporas tomadas de láminas.

8,9 [10,5 ; 11] 12,6 x 4,3 [4,9 ; 5,1] 5,8 µm

Q = 1,8 [2,1 ; 2,2] 2,5 ; N = 56 ; C = 95%

Me = 10,74 x 5,04 µm; Qe = 2,13



### 2. Pleurocistidios anchamente fusiformes a lageniformes con el ápice agudo (400x)

Medidas de pleurocistidios (400x)

84,4 [96,9 ; 114,1] 126,6 x 13,7 [17,3 ; 22,2] 25,8 µm

Me = 105,51 x 19,77 µm



### 3. Queilocistidios similares a los pleuros (400x)



30 µm obj. x40 R = 1:1,6

Micro / Bino : Motic BA200 - Photo : E4500

***Macrocyctidia cucumis f. minor***

Cutícula - Prép : Agua - Colo : Rojo Congo SDS  
La Aliseda (Jaén) - F. Pancorbo - 16/12/2008

4. Cutícula de hifas paralelas sobre la que emergen elementos vermiformes mezclada con pileocistidios similares a los pleuros (X400)



5. Estipitipellis con caulocistidios similares a los faciales agrupados en ramilletes (X400).

### OBSERVACIONES

La diferencia con el tipo estriba en su pequeño tamaño, con un sombrero cónico-campanulado que finalmente se abre dejando un mamelón puntiagudo que recuerda un sombrero chino, así como las láminas algo más espaciadas. El resto de caracteres microscópicos es semejante al tipo.

### OTRAS DESCRIPCIONES Y FOTOGRAFÍAS

- BREITENBACH, J., KRÄNZLIN, F. (1991) *Champignons a lames 1<sup>ère</sup> partie*. Strobilomycetaceae et Boletaceae. Paxillaceae. Gomphidiaceae. Hygrophoraceae. Tricholomataceae. Polyporaceae (lamellées). En *Champignons de Suisse*. Lucerne : Édition Mycologia Lucerne, Tome 3.
- JOSSERAND, M. (1933) "Champignons de la région lyonnaise" *Bull. trimest. Soc. mycol. Fr.* 49(3): 373
- NOORDELOOS, M.E. (1995) Genus *Macrocyttidia* en *Flora Agaricina Neerlandica* 3: 27-107, Balkema Rotterdam



1. © F. Pancorbo. FP05121021



© J. Cuesta FP08121305



© M. A. Ribes. FP05121021



© M. A. Ribes. FP05121021. Cistidios faciales



© M. A. Ribes. FP05121021. Esporas y Cistidios faciales

