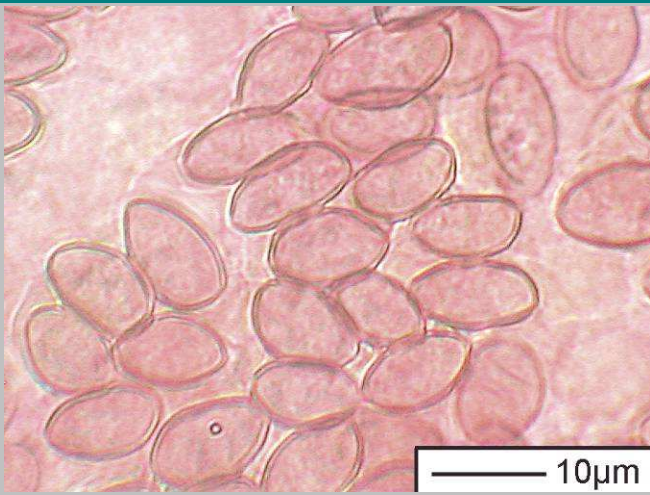


# *Hypholoma ericaeoides* P.D. Orton, Trans. Br. mycol. Soc. 43: 273 (1960)



Foto: 1 ©F. Pancorbo

<b>Registro/Herbario:</b> FP06102103 FP06102104	<b>Fecha:</b> 21/10/2006	<b>Lugar:</b> Camino de Las Calderuelas 30TVL2429	<b>Hábitat:</b> Zona fangosa cerca del camino
<ul style="list-style-type: none"><li>• <b>Citations in published lists:</b> Index of Fungi 3: 46</li><li>• <b>Position in classification:</b> Strophariaceae, Agaricales, Agaricomycetidae, Basidiomycetes, Basidiomycota, Fungi</li><li>• <b>Sinonimia:</b><ul style="list-style-type: none"><li>◦ <i>Psilocybe ericaeoides</i> (P.D. Orton) Noordel., Persoonia 16(1): 128 (1995)</li></ul></li></ul>			
<ul style="list-style-type: none"><li>• <b>Carpóforo :</b> Sin olor ni sabor especial</li></ul>			
<ul style="list-style-type: none"><li>• <b>Microscopía:</b></li></ul>			



1. Esporas X1000



2. Esporas X1000

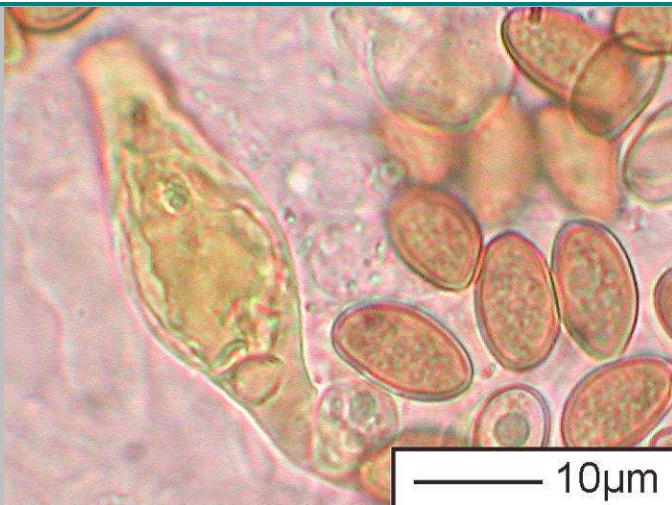
Medida de esporas tomadas de las láminas:  
 9,6 [10,8 ; 11,4] 12,6 x 4,9 [6,7 ; 7,4] 9,2  $\mu$ m  
 Q = 1,3 [1,5 ; 1,6] 1,9 ; N = 32 ; C = 95%  
 Me = 11,1 x 7  $\mu$ m ; Qe = 1,6



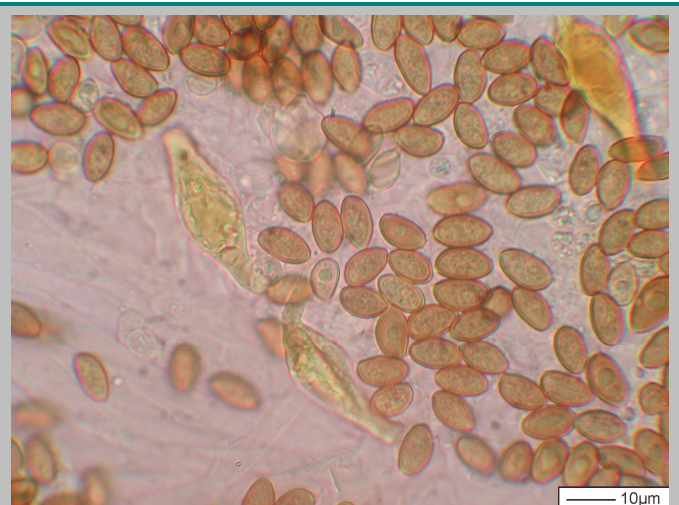
3. Queilocistidios X1000

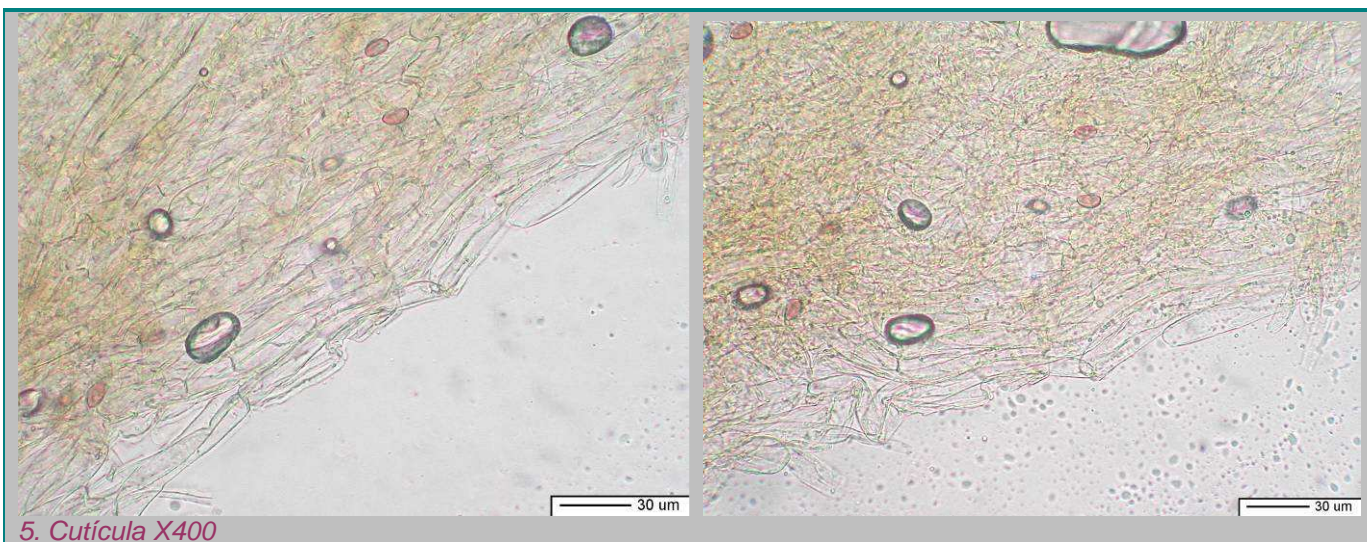


25,1 [29,1 ; 33,2] 37,2 x 7,4 [8,2 ; 9] 9,8  $\mu$ m  
 Me = 31,2 x 8,6  $\mu$ m



4. Pleurocistidios (Crisocistidios) X1000





Cutícula de hifas paralelas, con incrustaciones débiles de color ocre.

#### Observaciones

El hábitat de terrenos fangosos, lagunas más o menos secas, con brezos en el entorno es típico de esta especie. Hay otras dos especies próximas: *H. ericaeum* (Pers.: Fr.) Kühn. con esporas mayores e *H. subericaeum* (Fr.) Kühn. con esporas más pequeñas

#### - Otras Descripciones y Fotos

- BREITENBACH, J., KRÄNZLIN, F. *Champignons a lames 2ème partie. Entolomataceae. Pluteaceae. Amanitaceae. Agaricaceae. Coprinaceae. Bolbiticeae. Strophariaceae.* En *Champignons de Suisse.* Lucerne : Édition Mycologia Lucerne 1995, Tome 4, N° 410, p.322
- MOSER, M.. "Polyporales, Boletales, Agaricales, Russulales" En: *Guida alla determinazione dei funghi .* Trento: Saturnia 2000, Vol. 1, p. 313



Foto: 2. © F. Pancorbo. Ejemplares maduros, higrófanos



Foto: 3 © F. Pancorbo. Ejemplares jóvenes