

Amanita excelsa var. *excelsa* f. *subcandida* Neville & Poumarat nom. nov.



Foto: 1 ©F. Pancorbo

Corología

Registro/Herbario: FP06061708 Leg. Y Det.: Fermín Pancorbo	Fecha: 17/06/2006	Lugar: El Brezal. 1280msnm 30TVL 2323	Hábitat: Bajo un ejemplar de <i>Q. pyrenaica</i> . En las proximidades de <i>Salix</i> sp. y <i>P. sylvestris</i> .
---	-----------------------------	--	---

Taxonomía

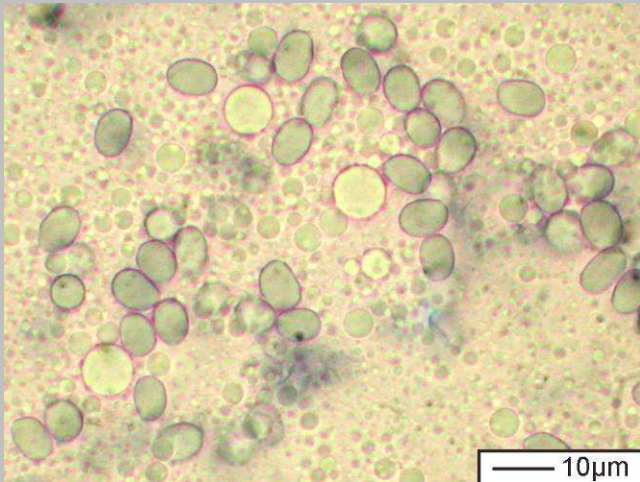
- **Citations in published lists:**
- **Position in classification:** Pluteaceae, Agaricales, Agaricomycetidae, Basidiomycetes, Basidiomycota, Fungi
- **Sinonimia:**
 - *Amanita ampla* f. *alba* Bourdot (*in litt. ad* L.Maire) ex Gilbert 1918, Genre *Amanita* Pers.:104
 - *Amplariella excelsa* f. *alba* (Bourdot ex Gilbert) Parrot 1960, Amanites du sud-ouest de la France
 - *Amanita excelsa* f. *alba* (Bourdot ex Gilbert) Garcin 1984, Les Amanites européennes: 101 et 327

Descripción macro

- Diámetro del sombrero: 60mm, liso, graso al tacto, blanco nívneo, con algunas motas de color ocráceo distribuidas irregularmente, más abundantes según va envejeciendo el ejemplar. Margen no estriado. Pie cilíndrico, de 103 x9 mm, ligeramente curvado, enterrado hasta la mitad de su longitud. Color blanco, liso, con dibujo débilmente cebrado por encima del anillo. Con el envejecimiento va tomando tonos ocráceos por debajo del anillo. Volva friable, blanquecina que en su mayor parte se ha quedado enterrada. Anillo en faldita situado en el tercio superior. Olor de la carne no apreciable.

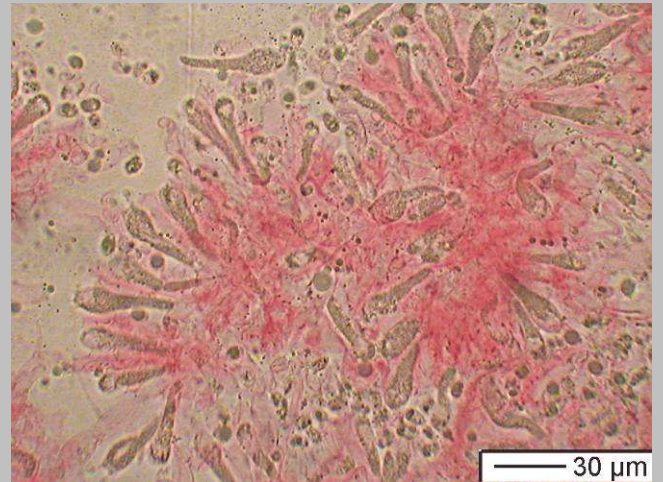
- **Reacciones químicas en la carne:**
 - KOH: negativa
 - FeSO₄: verde pálido sobre la cutícula
 - Fenol: rojo vinoso-lila

Descripción micro



2. Esporas X1000

Esporas lisas, elipsoidales, hialinas, amiloides
 7,3 [7,9 ; 8,1] 8,8 x 5,1 [5,6 ; 5,8] 6,3 μm
 Q = 1,2 [1,38 ; 1,43] 1,6 ; N = 50 ; C = 95%
 Me = 8 x 5,7 μm ; Qe = 1,4



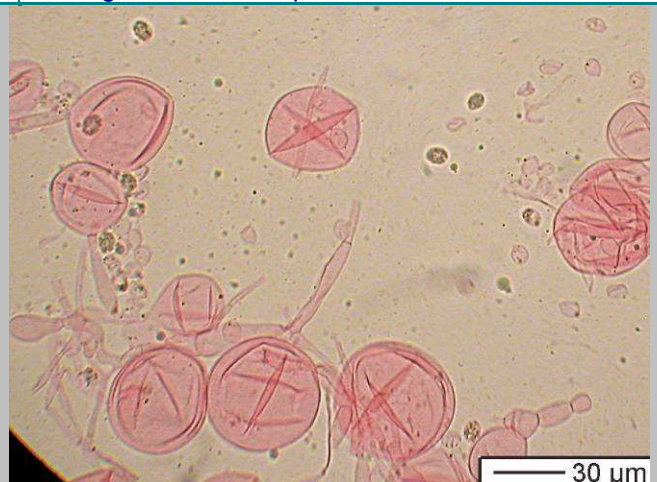
3. Basidios X400

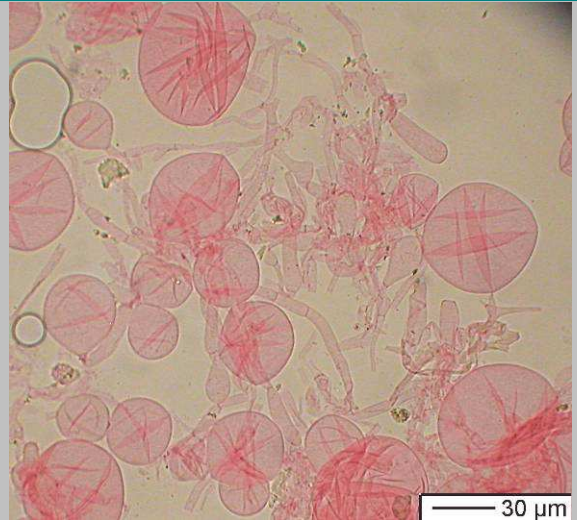
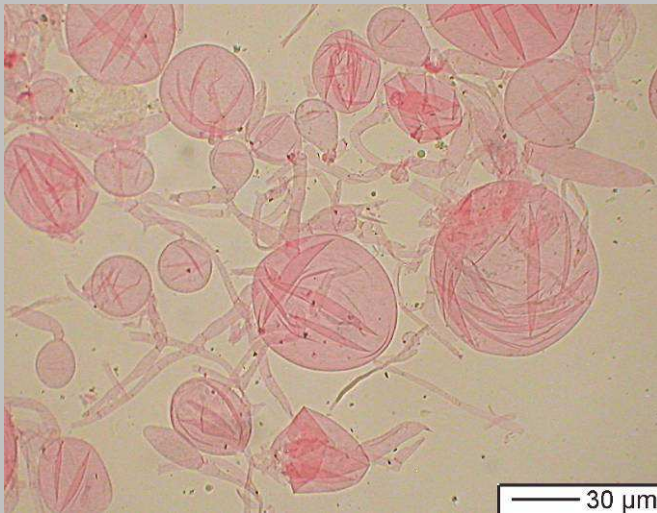
Basidios tetraspóricos, clavados
 30,8 [34,9 ; 41,5] 45,6 x 10,1 [10,8 ; 11,9] 12,5 μm
 Me = 38,2 x 11,3 μm
 Esterigmas: 3,6 – 5,3 μm



4. Anillo. Cara superior X400

Hifas de la cara superior del anillo: x 2,5-4,6 μm. Células clavadas: 19,9 [23 ; 28,2] 31,4 x 12,3 [14,5 ; 18,1] 20,3 μm





5. Velo universal. Resto floconoso en la base del pie X400

Velo universal: Esferocistos: [29 ; 62,8] μm

Observaciones

Siguiendo las claves del Género *Amanita* para los taxones europeos de Dreher et al. (1999) adaptadas por Neville & Poumarat, el margen no estriado nos lleva al subgénero **Lepidella** (Gilbert) Beauseigneur. La ausencia de restos del velo parcial apendiculados en el margen pileico nos lleva a la sección **Volvatae** (Schröt.) Hennings *emend.* Neville & Poumarat. El velo general friable, rico en esferocistos nos lleva a la subsección **Validae** (Fries) Dreher et al. La base del pie subbulbosa por ensanchamiento progresivo, velo general dejando restos harinosos sobre el sombrero y poco importantes nos lleva a la serie **Validae** (Fries) Dreher et al.

La descripción modificada de la Serie **Validae** es la siguiente: Esporas amiloides, margen pileico no acanalado, ausencia a la vez de margen pileico apendiculado y velo general friable dejando placas, verrugas o flocones sobre el sombrero y hacia la base del pie, bulbo en la base del pie progresivamente ensanchado y no marginado circunciso, pileipelis a menudo netamente coloreada, olor generalmente no distintivo, raramente rafanoide, esporas de largamente elipsoidales a cilíndricas.

Dentro de la Serie, el color blanco del sombrero, velo inicialmente blanco, carne que vira a pardusco muy lentamente y olor no rafanoide nos lleva definitivamente a *A. excelsa* [var. *excelsa*] f. *subcandida*.

Otras Descripciones y Fotos

- NEVILLE, P. & POUMARAT, S. *Amaniteae. Amanita, Limacella & Torrendia*. Alessio: Fungi Europaei 9 2004, p. 719



Foto: 6 © F. Pancorbo.



Foto: 7 © F. Pancorbo.