

# *Physarum alpestre*

Mitchel, S.W. Chapm. & M.L. Farr, *Mycologia* 78(1): 68 (1986)



Physaraceae, Physarida, Incertae sedis, Myxogastrea, Mycetozoa, Amoebozoa, Protozoa

## Material estudiado:

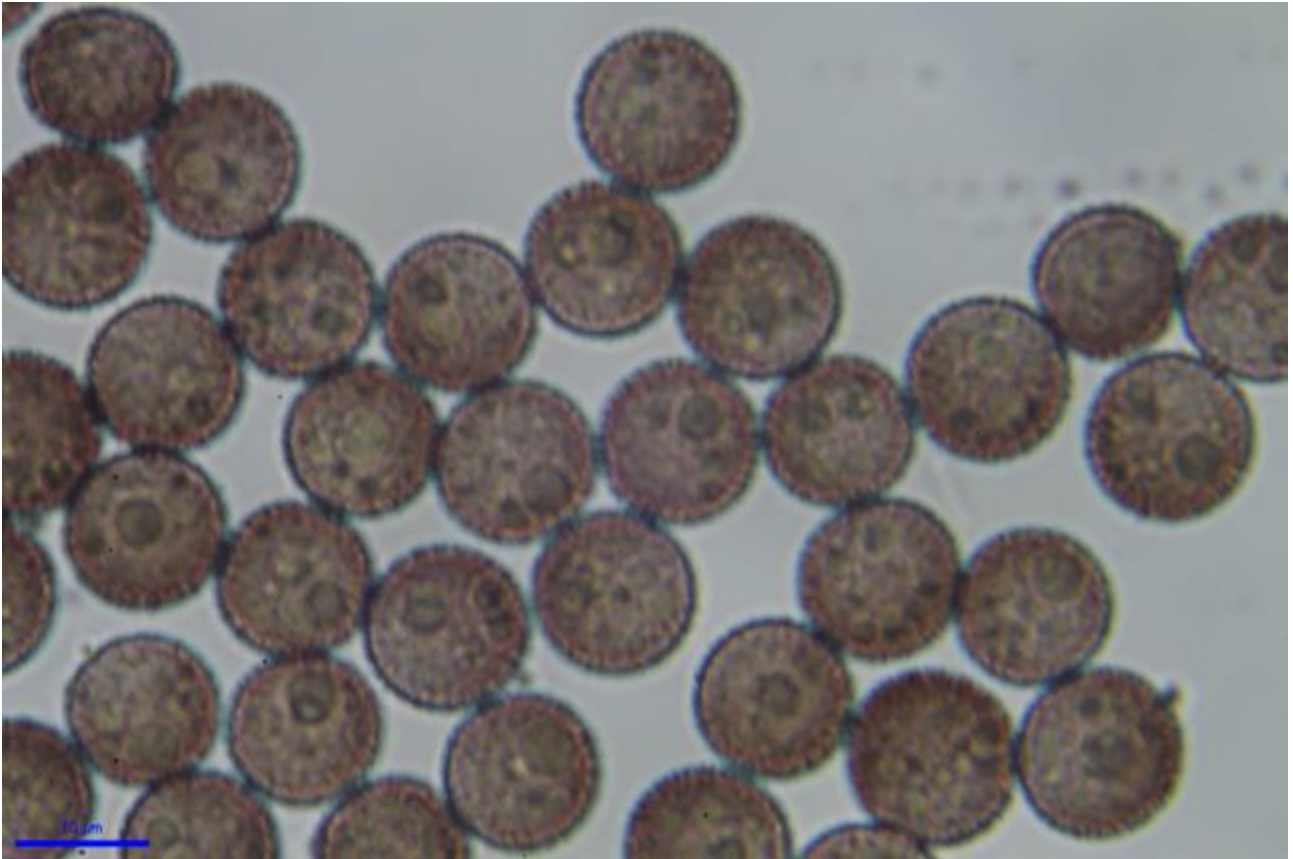
España, Granada, Guejar Sierra, Dehesa de San Juan, 30SVG6627, 2502 m, sobre sustratos variados vegetales y rocas, 7-IV-2014, leg. Juan F. Moreno, JA-CUSSTA-8022.

## Descripción macroscópica

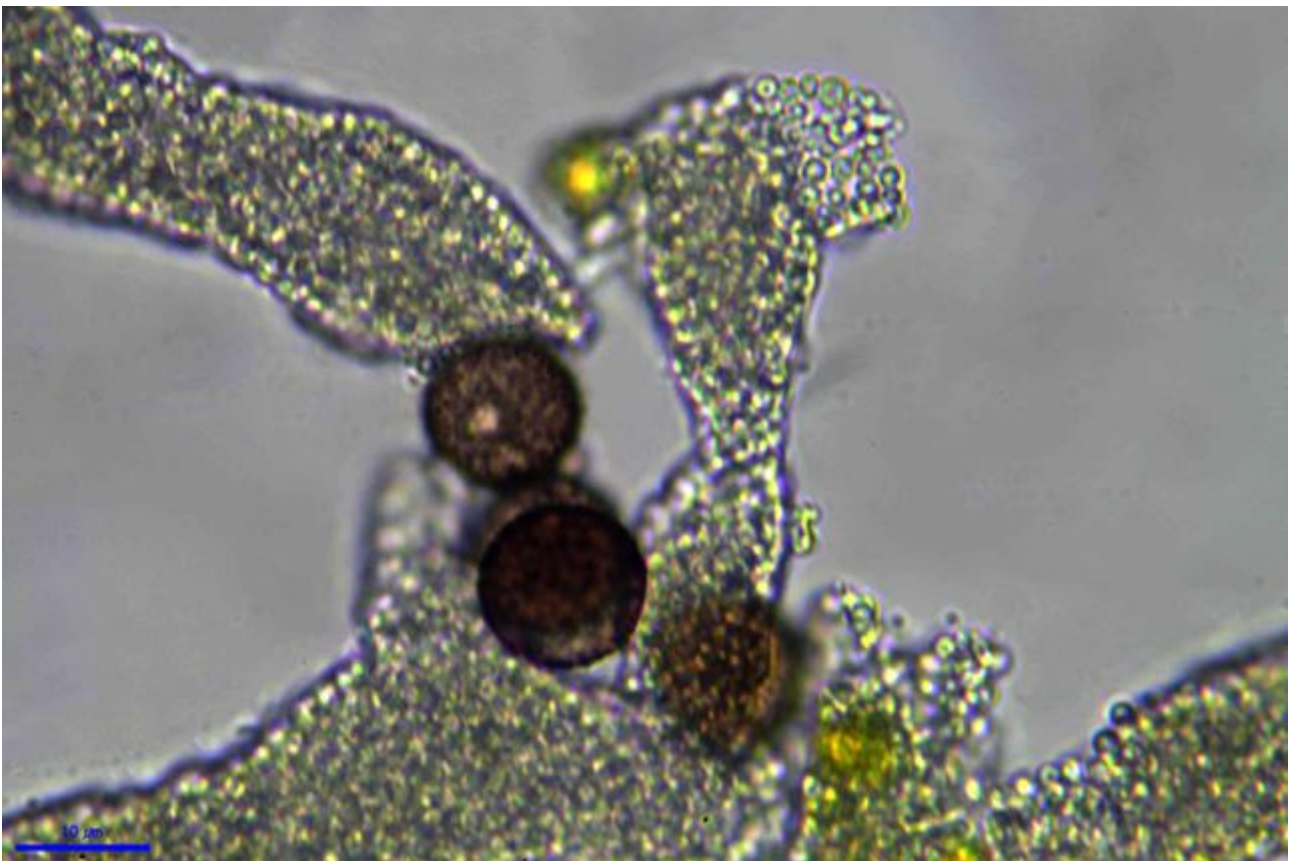
**Myxocarpos** principalmente **plasmodiocarpos**, gregarios a apiñados, ± cilíndricos, a menudo ± segmentado, 0,3-1 mm de ancho, 0,3 hasta 0,5 mm de altura, con frecuencia curvados y ramificados o formando laberintos, hasta 10 x 40 mm, a veces con **esporocarpos** sésiles, lisos, de color amarillo cremoso a ocráceo o marfil. **Esporada** en masa negra. Plasmodio amarillo pálido. Nívicola.

## Descripción microscópica

**Hipotalo** delgado, transparente, incoloro a amarillo pálido, brillante, membranoso. **Peridio** con doble capa, distantes una de la otra, capa externa blanca a amarillenta, lisa, frágil, cubierta con una capa amarilla de calcio, a veces manchas de color naranja rojizo, la capa interna delgada, traslúcida, membranosa, ligeramente espolvoreada con inclusiones de calcio blanco. **Dehiscencia** irregular, descamación con fragmentos de peridio interior adjuntos. **Capilicio** denso, los **nódulos** que van desde grandes y angulares o ramificados a pequeños y fusiformes, amarillo, marfil a blanco, conectados por filamentos hialinos que forman una red rígida. **Columela** como una cresta central blanca a amarilla en plasmodiocarpos o, cuando la cal es escasa, en forma de una base engrosada. **Esporas** de color marrón oscuro a púrpura, uniformemente verrugosas 11-13 (-14)  $\mu\text{m}$ . 11,4 [12,1 ; 12,3] 13 x 11 [11,7 ; 11,9] 12,6  $\mu\text{m}$  Q = 1 [1,0] 11 ; N = 31 ; C = 95% Me = 12,2 x 11,8  $\mu\text{m}$  ; Qe = 1.

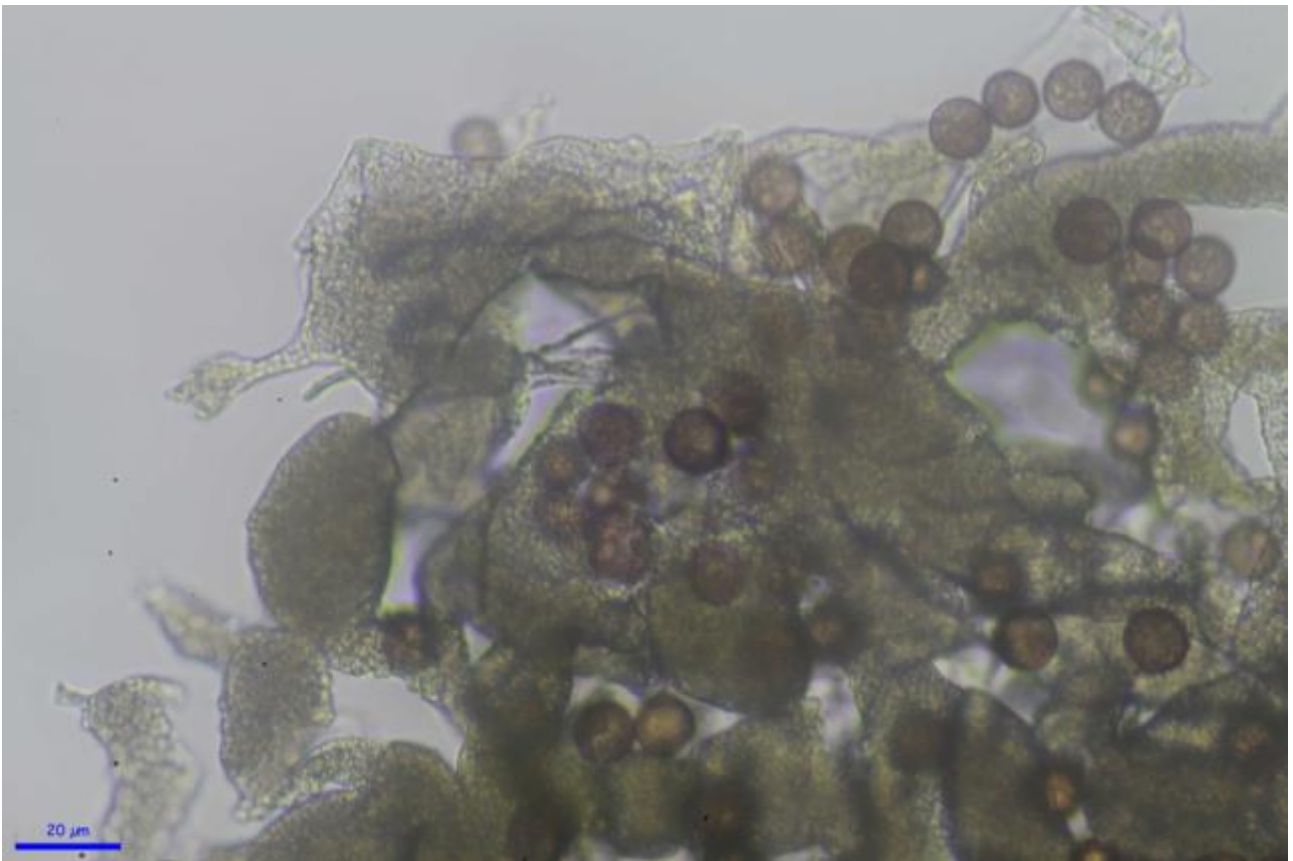


A. Esporas agua 1000x.



B. Esporas gránulos calcio agua 1000x.

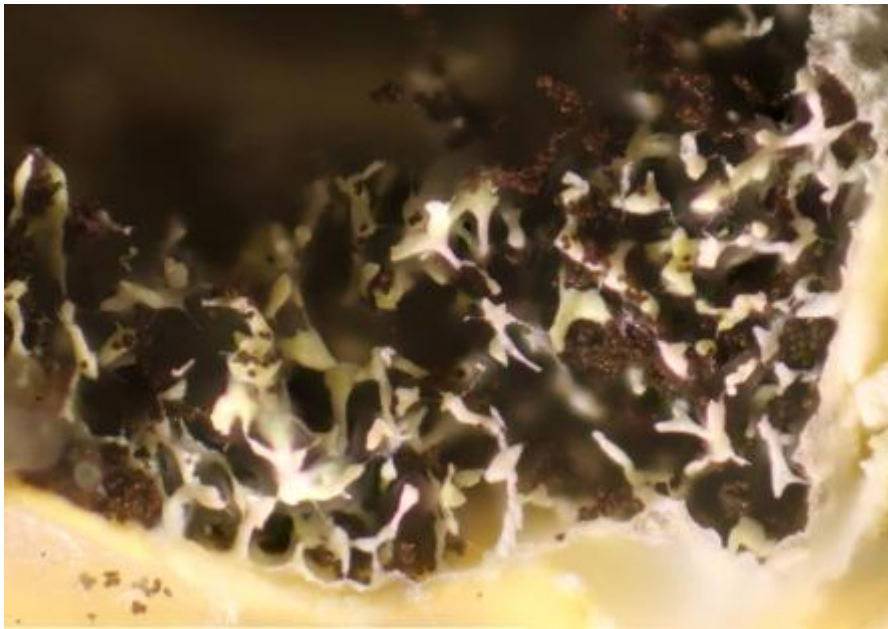




C. Capilicio, nódulos calcio y esporas agua 1000x.



D. Columela, nódulos de calcio y doble capa de peridio 40x



E. Peridio, capilicio y nódulos de calcio 100x.



F. Plasmodiocarpus 40x (Izda arriba y abajo), macro (Dcha).

#### Observaciones

Podría confundirse con *Physarum albescens* T. Macbr. que también tiene los nódulos de calcio amarillentos y es especie nívicola, pero generalmente no se presenta como plasmodiocarpo, los nódulos son más pequeños y redondeados y las esporas son más pequeñas.

#### Otras descripciones y fotografías

- POULAIN, M. (2011). *Les Myxomycètes. Fêde. Myco. Bot. Daup.-Savo. Sevrier*, Trad ingl., p: 218, p: 407.

Salvo indicación en contrario, las fotos están realizadas por Juan F. Moreno.