

Physarum leucophaeum

Fr., in Fries & Nordholm, *Symb. gasteromyc.* (Lund) 3: 24 (1818) [1817]



Physaraceae, Physarida, Incertae sedis, Myxogastrea, Mycetozoa, Amoebozoa, Protozoa

=*Physarum nutans* subsp. *leucophaeum* (Fr.) G. Lister, *Trans. Br. mycol. Soc.* 3(4): 248 (1911) [1910]

=*Physarum nutans* var. *leucophaeum* (Fr.) Lister, *Monogr. Mycetozoa* (London): 51 (1894)

=*Tilmadoche leucophaea* (Fr.) Fr., *Summa veg. Scand., Sectio Post.* (Stockholm): 454 (1849)

Material estudiado:

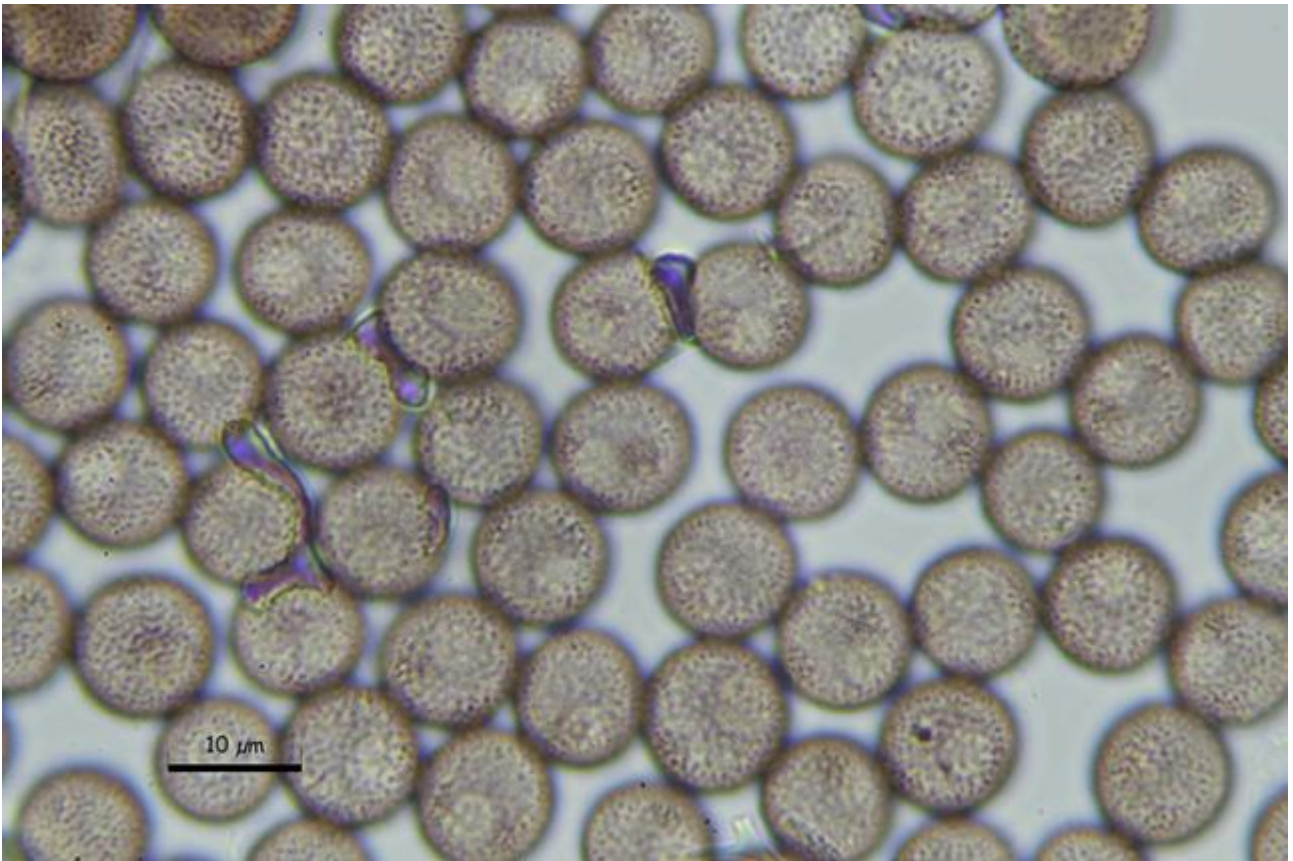
España, Huelva, Aracena, La Nava, 29S QB1375, 660 m, madera de *Populus nigra*, 10-XII-2016, leg. Juan F. Moreno, JA-CUSSTA-8742.

Descripción macroscópica

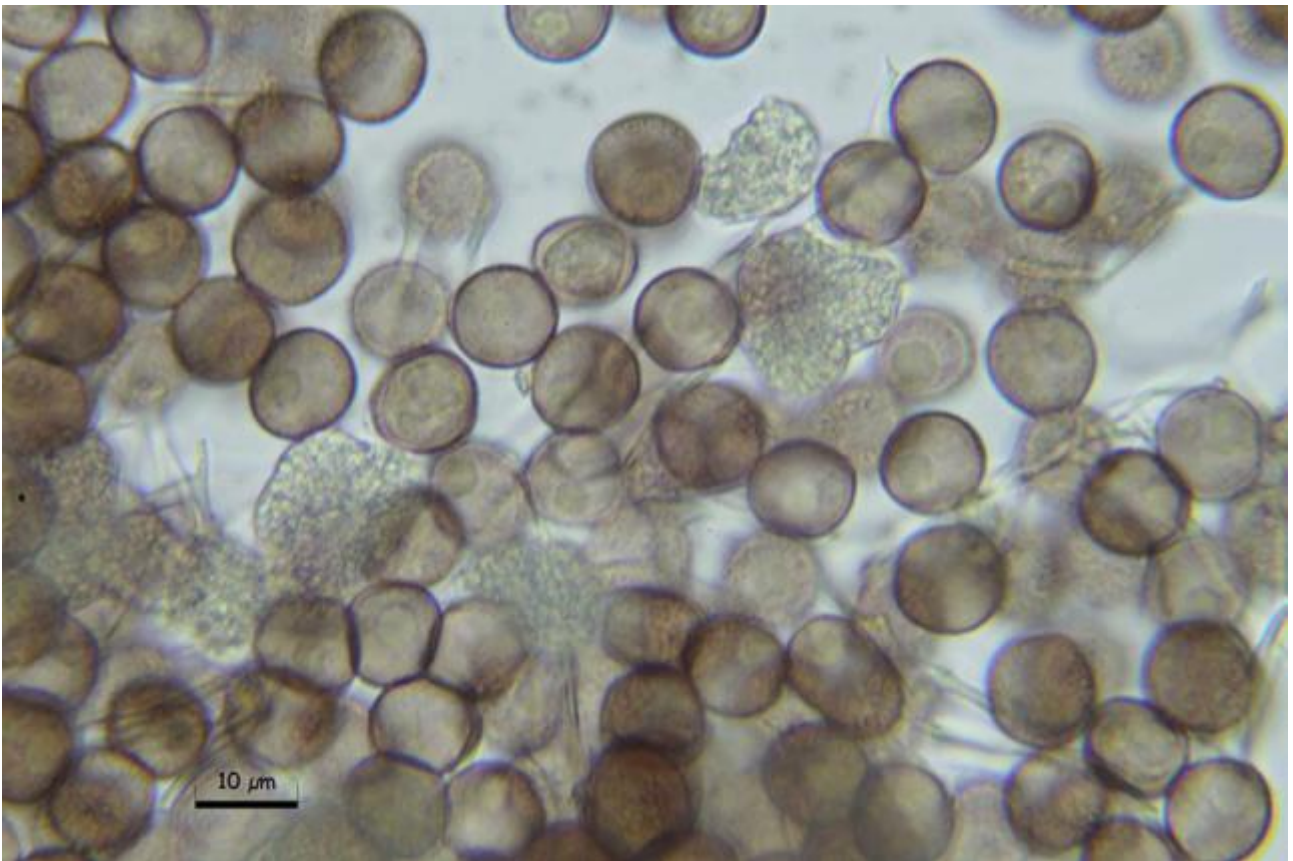
Esporocarpos gregarios o aislados, habitualmente estipitados, 0,8-1,5 mm de altura, o más raramente sésiles o como cortos plamodicarpos. **Esporoteca** subglobosa u oblata, algo deprimida abajo, 0,4-0,8 mm de diámetro, tachonada con pequeñas placas de calcio blanco sobre un fondo marrón grisáceo, la base a menudo sin calcio, más oscura, iridiscente. Sobre madera muerta, hojas muertas, musgo, etc. Muy común.

Descripción microscópica

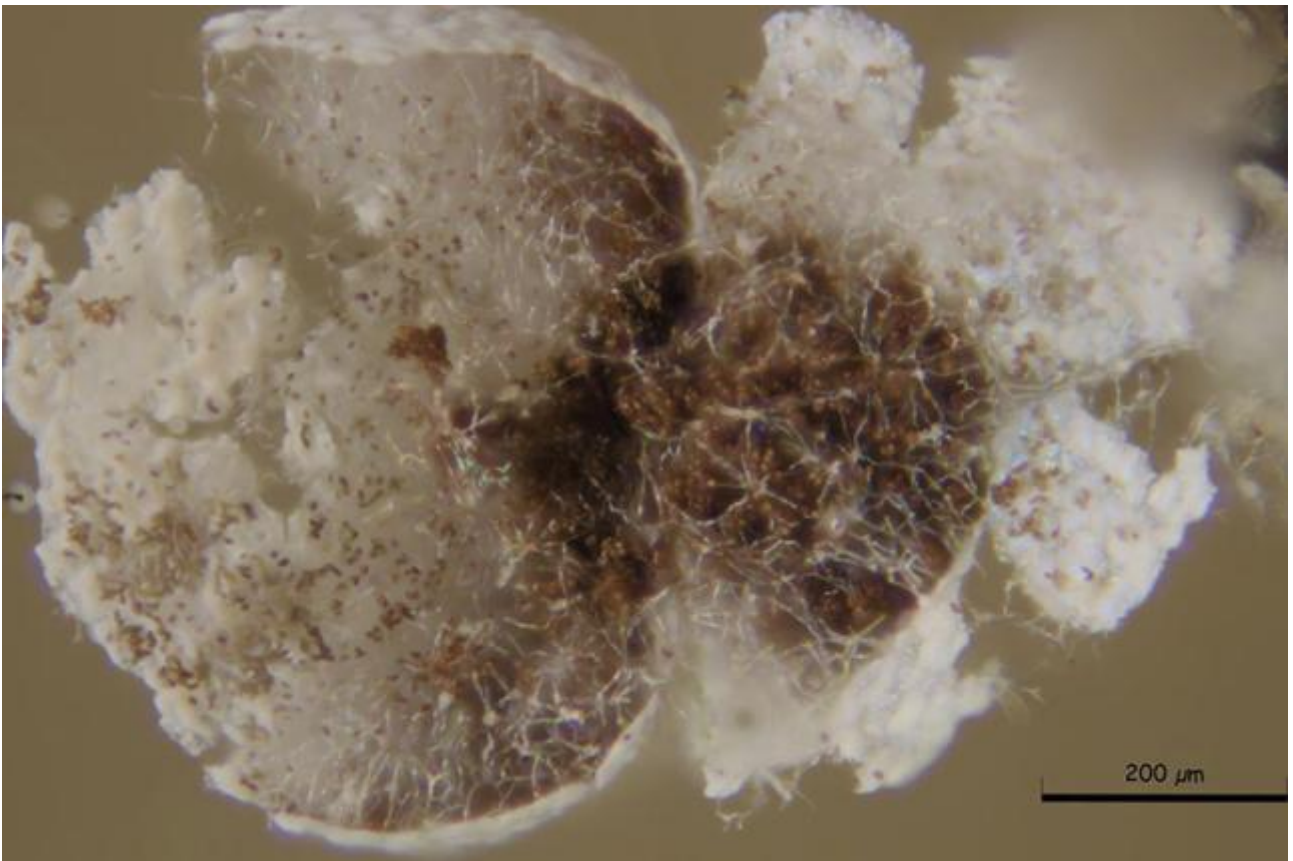
Estípite alrededor de 0,4 mm, estriado, torcido, marrón fuliginoso, ocráceo claro cuando está espolvoreado con calcio. **Capilicio** delicado, **nódulos de calcio** blancos, pequeños, redondeados, raramente formando una **pseudocolumela**. **Esporas** 9-12 μm , claras, verrugosas, a menudo con grupos de verrugas más oscuras, (9,8-)-10,1-11,4(-12,2) \times (8,7-)-9,5-10,3(-11-3) μm ; Q = 1-1,1(-1,2); N = 50; Me = 10,7 \times 10 μm ; Qe = 1,1.



A. Esporas agua 1000x.



B. Capilicio, nódulos de calcio y esporas agua 1000x.



C. Peridio, capilicio y nódulos de calcio 100x.



D. Esporocarpio, peridio, capilicio y nódulos de calcio 100x.



E. Esporocarpo 100x.

Observaciones

Fácil confundir a veces con *Physarum album* (Bull) Chevall., pero en la especie estudiada el capilcio no irradia de la parte inferior de la esporoteca sino que forma una red tridimensional, por otro lado la esporoteca de *Physarum album* aparece a menudo inclinada (POULAIN & al. 2011).

Otras descripciones y fotografías

- POULAIN, M., M. MEYER & J. BOZONNET (2011). *Les Myxomycètes*. Fédération mycologique et botanique Dauphiné-Savoie. Sevrier. Pl. 268, p. 420.

Salvo indicación en contrario, las fotos están realizadas por Juan F. Moreno.