

# *Arcyria pomiformis*

(Leers) Rostaf., *Śluzowce monogr. (Paryz): 271 (1875) [1874]*



Trichiaceae, Trichiida, Incertae sedis, Myxogastrea, Mycetozoa, Amoebozoa, Protozoa

=*Arcyria albida* var. *pomiformis* (Leers) Lister, *Monogr. Mycetozoa* (London): 186 (1894)

≡*Mucor pomiformis* Leers, *Fl. herborn.:* 284 (1775)

≡*Stemonitis pomiformis* (Leers) Roth, *Tentam. Fl. German.:* 548 (1788)

## Material estudiado:

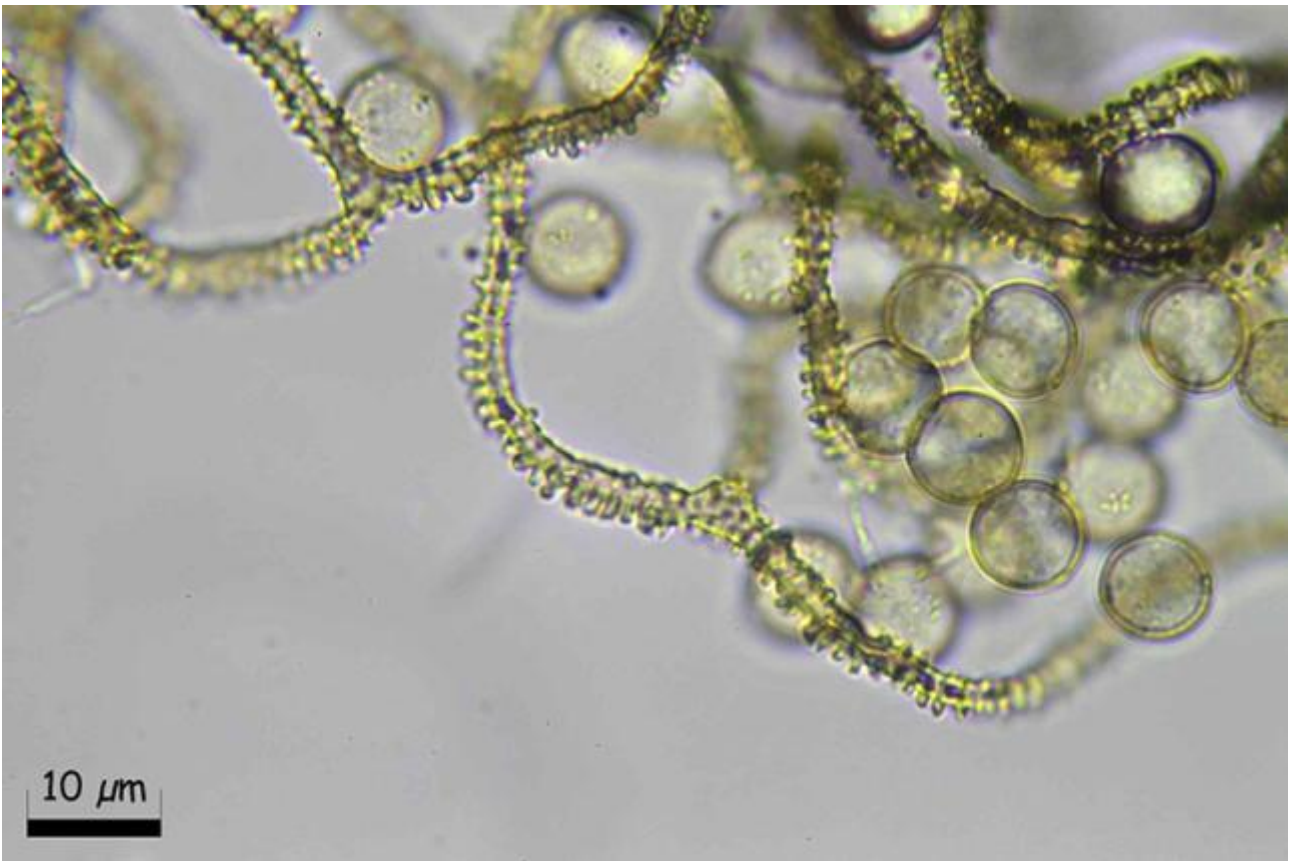
España, Huelva, Galaroza, El Agrión, 29S QC0388, 660 m, tronco *Castanea sativa*, 27-X-2014, leg. Juan F. Moreno, JA-CUSSTA-8038.

## Descripción macroscópica

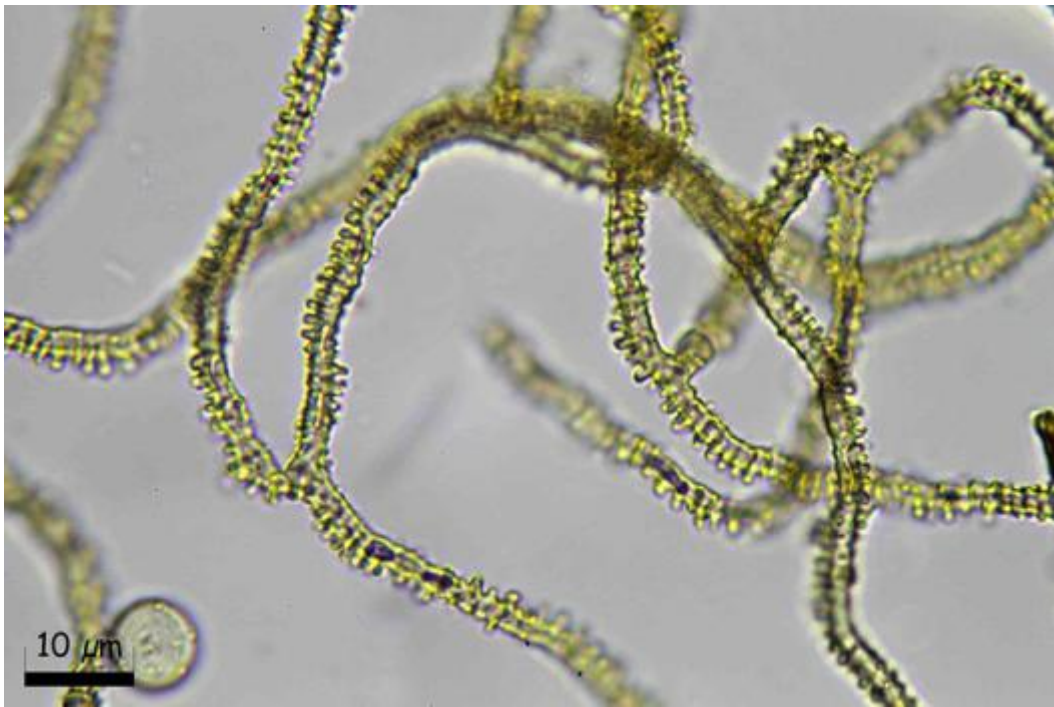
**Esporocarpos** dispersos o apiñados, hasta 2 mm de altura en la madurez, amarillentos, ocráceos. **Estípites** corto, raramente sobrepasando el diámetro de la esporoteca, concoloro o marrón ocráceo, oscuro, 0,1-0,5 mm.. **Esporoteca** globosa o en general elipsoidal, 0,3-1 (-> 1,6) x 0,3-0,8 mm, ocráceo amarillento, naranja amarillento, marrón ocráceo, a veces con tintes oliváceos. **Esporada** en masa amarillenta.

## Descripción microscópica

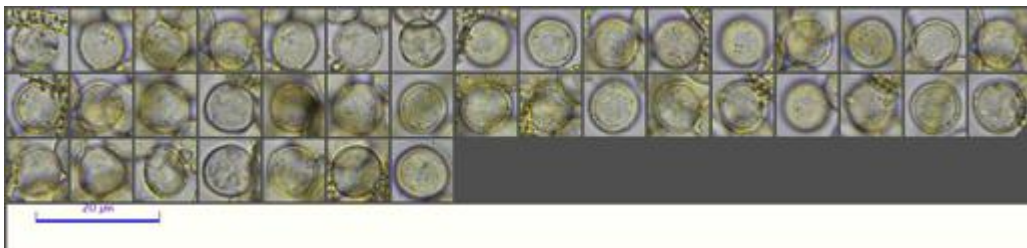
**Peridio** fugaz, excepto en la base donde permanece como un cálculo bien definido. **Capilicio** firmemente unido a todo el cálculo, elástico, como una gran malla, los filamentos 2-6  $\mu\text{m}$  de diámetro, decorados con medios anillos o engranajes, espínulas, verrugas conectadas con crestas formando un retículo. **Cálculo** pequeño, con forma de copa, decorado con verrugas o anillos prominentes, parcialmente reticulado. **Esporas** 7-9  $\mu\text{m}$ . 7,4 [8,1 ; 8,3] 9 x 7 [7,7 ; 8] 8,7  $\mu\text{m}$  Q = [1 ; 1,06] 1,1 ; N = 39 ; C = 95% Me = 8,2 x 7,9  $\mu\text{m}$  ; Qe = 1



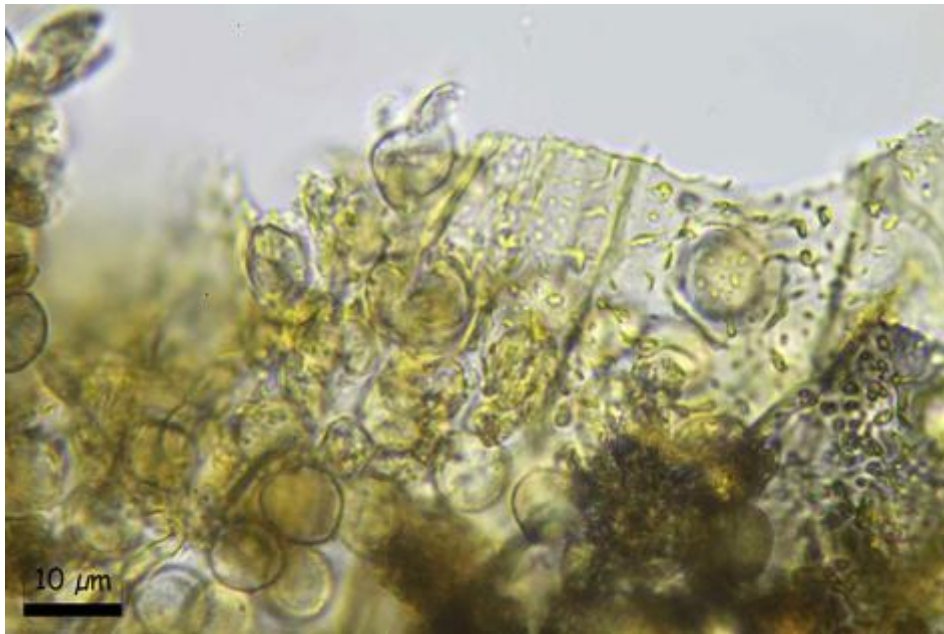
A. Esporas y capilicio agua 1000x.



B. Espora y capilicio agua 1000x.



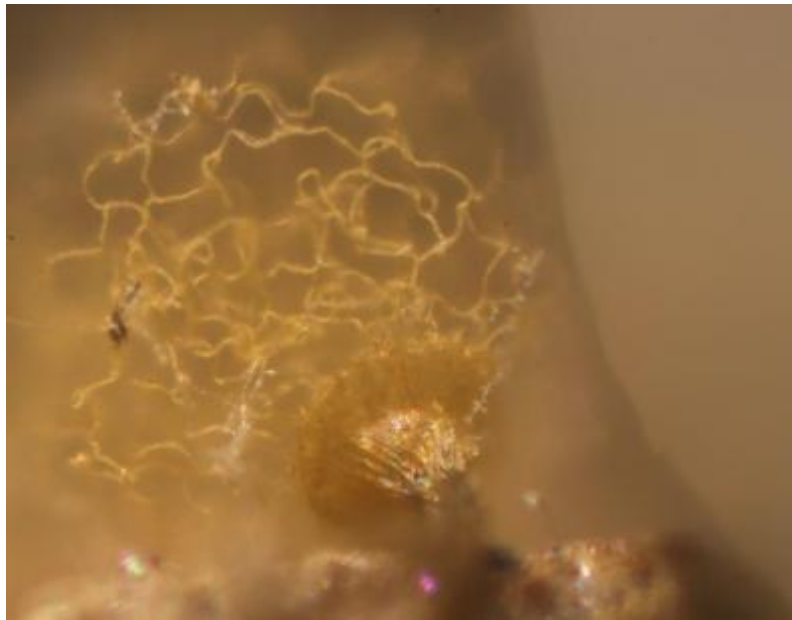
C. Esporograma agua 1000x.



D. Esporas y cálculo agua 1000x.



E. Esporocarpo 40x.



F. Calículo 40x.



G. Esporocarpos 40x.

#### Observaciones

Puede confundirse con *Arcyria cinérea* (Bull.) Pers., de la que se diferencia por la ornamentación del capilicio, en *A. cinérea* carece de ornamentación patente como en el caso de *A. pomiformis*.

#### Otras descripciones y fotografías

- POULAIN, M. (2011). *Les Myxomycètes. Fède. Myco. Bot. Daup.-Savo. Sevrier*, Trad ingl., p: 108, p: 361.
- LADO C. (1997) *Flora Micológica Ibérica Vol. II. Real Jardín Botánico Madrid, CSIC., J. Cramer. Madrid, Berlín, Stuttgart* , Pag. 192-193.

Salvo indicación en contrario, las fotos están realizadas por Juan F. Moreno.