

Didymium melanospermum

(Pers.) T. Macbr., *N. Amer. Slime-Moulds* (New York): 88 (1899)



Physaraceae, Physarida, Incertae sedis, Myxogastrea, Mycetozoa, Amoebozoa, Protozoa

- =*Cionium farinaceum* Link, *Mag. Gesell. naturf. Freunde, Berlin* 3(1-2): 28 (1809)
- ≡*Diderma melanospermum* (Pers.) Fr., *Syst. mycol. (Lundae)* 3(1): 114 (1829)
- =*Didymium farinaceum* Schrad., *Nov. gen. pl. (Lipsiae)*: 26 (1797)
- =*Physarum farinaceum* (Schrad.) Pers., *Syn. meth. fung. (Göttingen)* 1: 174 (1801)
- =*Physarum farinaceum* Pers., *Syn. meth. fung. (Göttingen)* 1: 174 (1801) var. *farinaceum*
- ≡*Physarum melanospermum* Pers., *Neues Mag. Bot.* 1: 88 (1794)
- =*Trichia farinacea* (Schrad.) Poir., in Lamarck, *Encyclop. Mycol.* 8: 53 (1808)

Material estudiado:

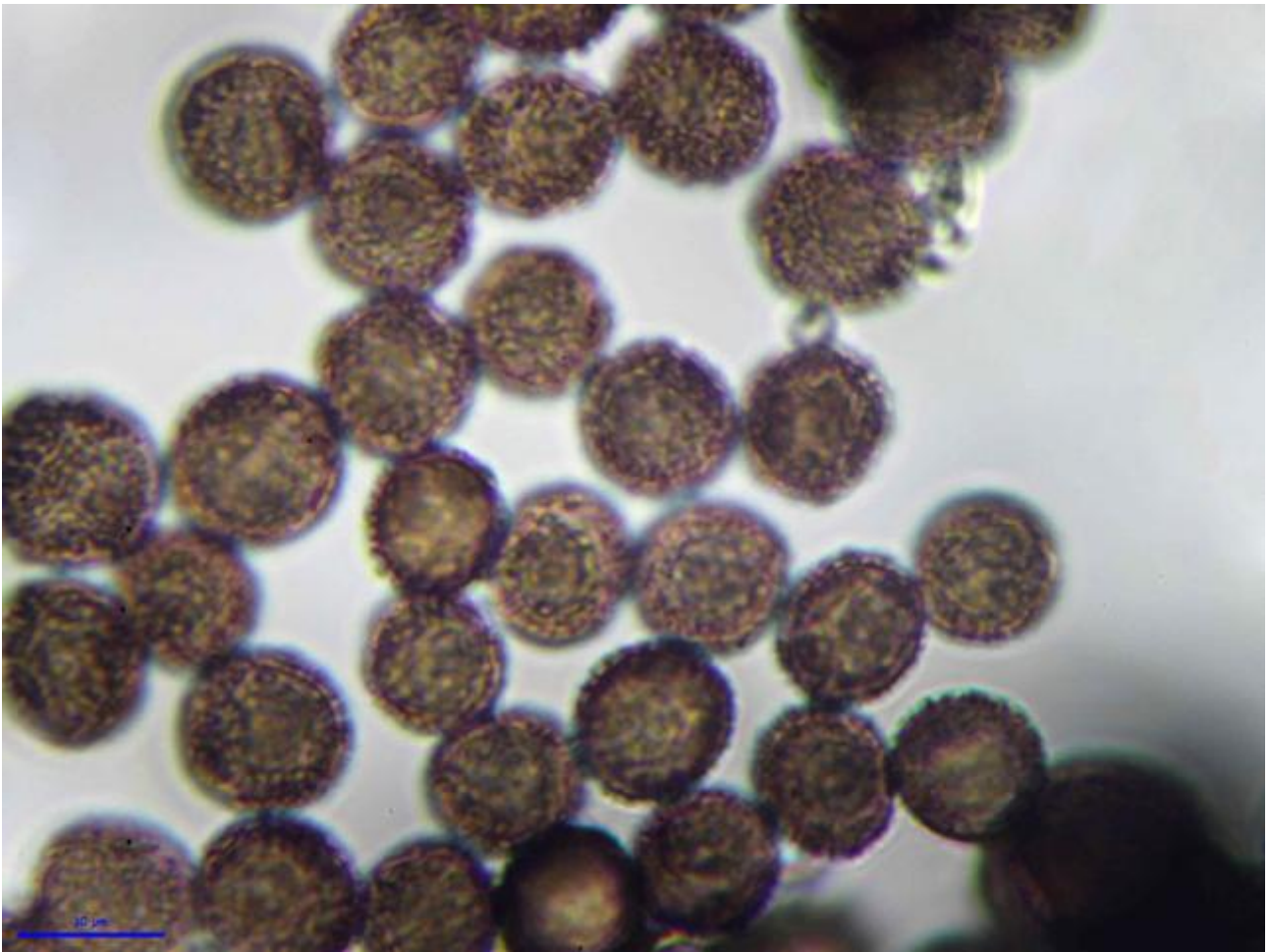
España, Córdoba, Sta. M. de Trasierra, Baños de Popea, 30S UH3337, 334 m, sobre rama de Pinus sp, 15-III-2014, leg. Juan F. Moreno, JA-CUSSTA-8015.

Descripción macroscópica

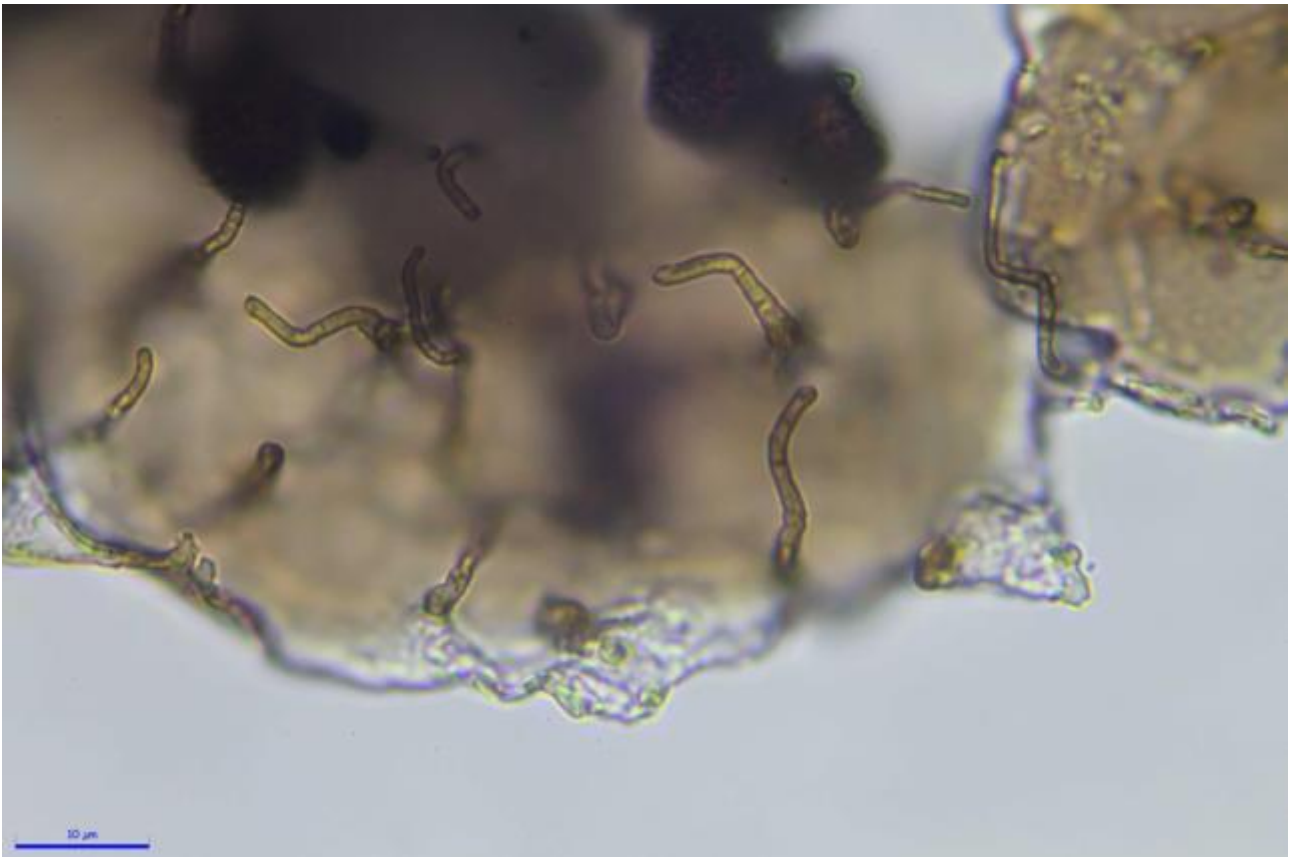
Esporocarpos con **hipotalo** muy corto, agrupados, altura de hasta 1 mm, **Esporotecas** subglobosas o ligeramente aplanadas, profundamente umbilicadas 0,5-1 mm diámetro, blancas. **Esporas** en masa de color negro. **Plasmodio** incoloro o gris. Sobre hojas y ramitas, sobre todo de coníferas.

Descripción microscópica

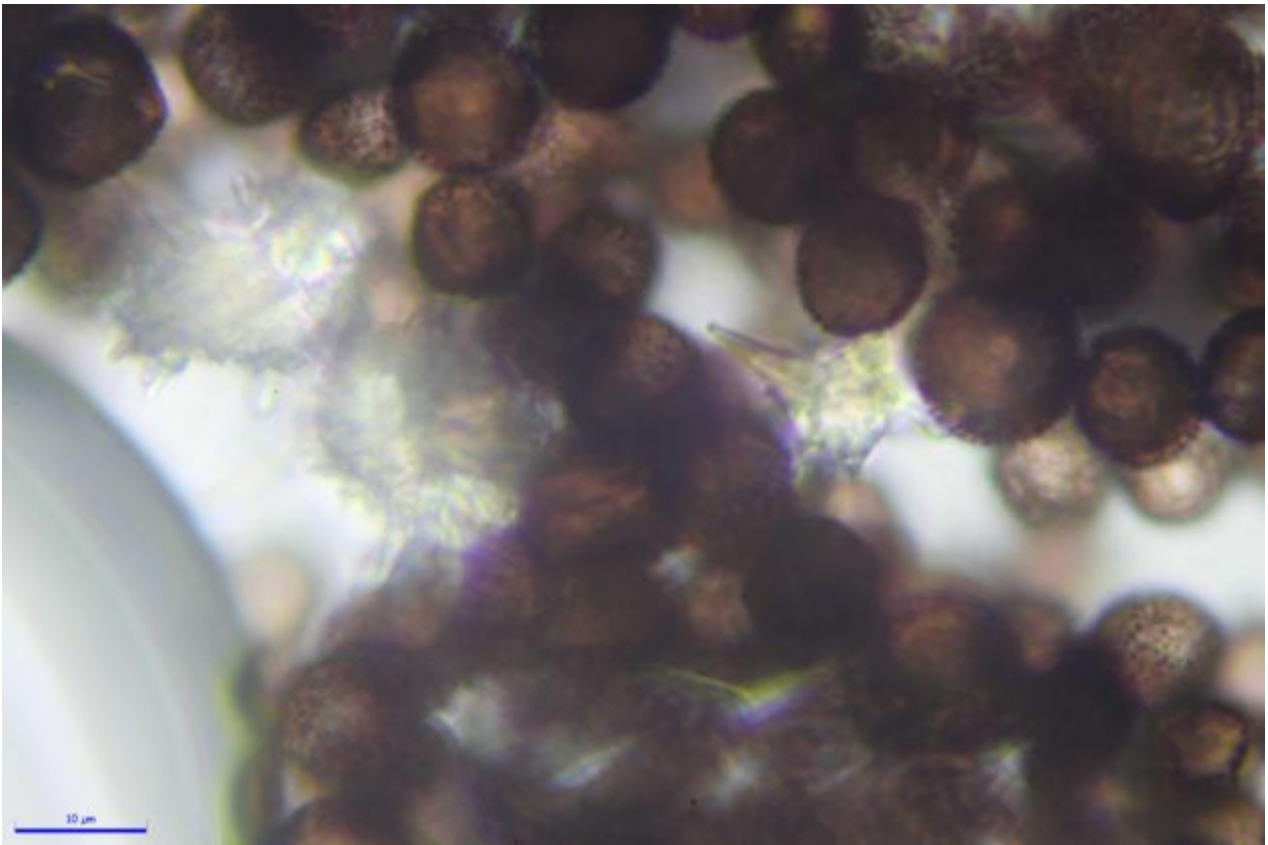
Hipotalo oscuro, poco visible. **Estípite** de color marrón oscuro o negro, grueso, corto, rara vez aparentemente ausente cuando está completamente oculto por el ombligo profundo. **Peridio**, marrón, cubierto con cristales de calcio. **Columela** grande, marrón, semiesférica, depósitos calcáreos. **Capilicio** con hilos ondulados, pálido o marrón, poco ramificados, delgados, algunos mucho más gruesos, a menudo con engrosamientos nodulares oscuros. Las **esporas** de color púrpura-marrón, 10-14 µm de diámetro, verrugosas. (9,7) 10,2 - 12,2 (13,3) x (9,2) 9,4 - 11,6 (12,7) µm Q = 1 - 1,1 (1,2) ; N = 49 Me = 11,1 x 10,4 µm ; Qe = 1,1



A. Esporas agua 1000x.



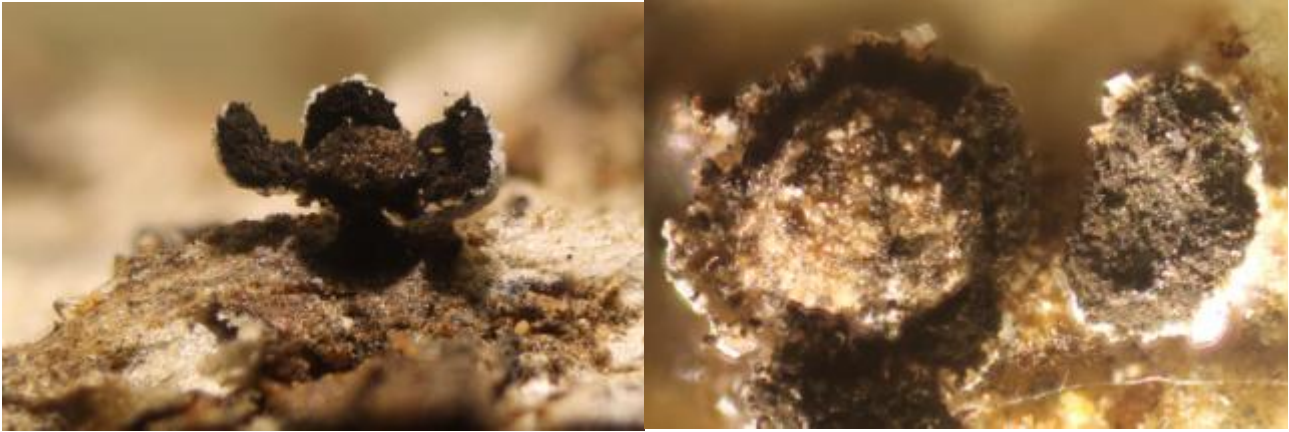
B. Peridio y capilicio agua 1000x.



C. Esporas y cristales de calcio agua 1000x.



D. Esporoteca y cristales de calcio 100x.



E. Esporocarpio y columela (Izda) 40x, esporoteca y columela (Dcha) 100x



F. Esporocarpos 40x.

Observaciones

Externamente similar a algunas formas de *Didymium squamulosum* (Alb. & Schwein.) Fr., de las que se diferencia por presentar siempre aunque sea corto un estípite y columela de color marrón y no blanca. Las esporas son mayores también que las de *D. squamulosum*.

Otras descripciones y fotografías

- POULAIN, M. (2011). *Les Myxomycètes. Fède. Myco. Bot. Daup.-Savo. Sevrier*, Trad ingl., p: 383, p: 466.

Salvo indicación en contrario, las fotos están realizadas por Juan F. Moreno.