

# *Sclerogaster compactus*

(Tul. & C. Tul.) Sacc., *Syll. fung.* (Abellini) 11: 170 (1895)



*Sclerogastraceae, Boletales, Agaricomycetidae, Agaricomycetes, Agaricomycotina, Basidiomycota, Fungi*

≡ *Octaviania compacta* Tul. & C. Tul., *G. bot. ital.* 1(7-8): 56 (1845)

≡ *Octaviania compacta* Masee, *Ann. Bot.*, Lond. 4: 32 (1889)

= *Sclerogaster broomeanus* Zeller & C.W. Dodge [as 'broomeianus'], *Ann. Mo. bot. Gdn* 22: 370 (1935)

## Material estudiado:

España, Huelva, Punta Umbría, Los Enebrales, 29SPB7817, 13 m, en duna entre musgo junto a *Pinus pinea*, *Juniperus oxycedrus* ssp. *macrocarpa* y *Juniperus phoenicea* ssp. *turbinata*, 9-I-2016, leg. Dianora Estrada, Francisco Sánchez y Demetrio Merino, JACUSSTA: 8804.

## Descripción macroscópica:

**Carpóforo** globoso a subgloboso, de 3-13 mm de diámetro, séstil, blanco al principio y amarillo sucio al madurar, con cordones miceliales blanquecinos a negruzcos. **Peridio** biestratificado, coriáceo, fino. **Gleba** de color amarillo de joven y albaricoque al madurar, con cámaras glebales sólo observables a la lupa. **Columela** ausente.

## Descripción microscópica:

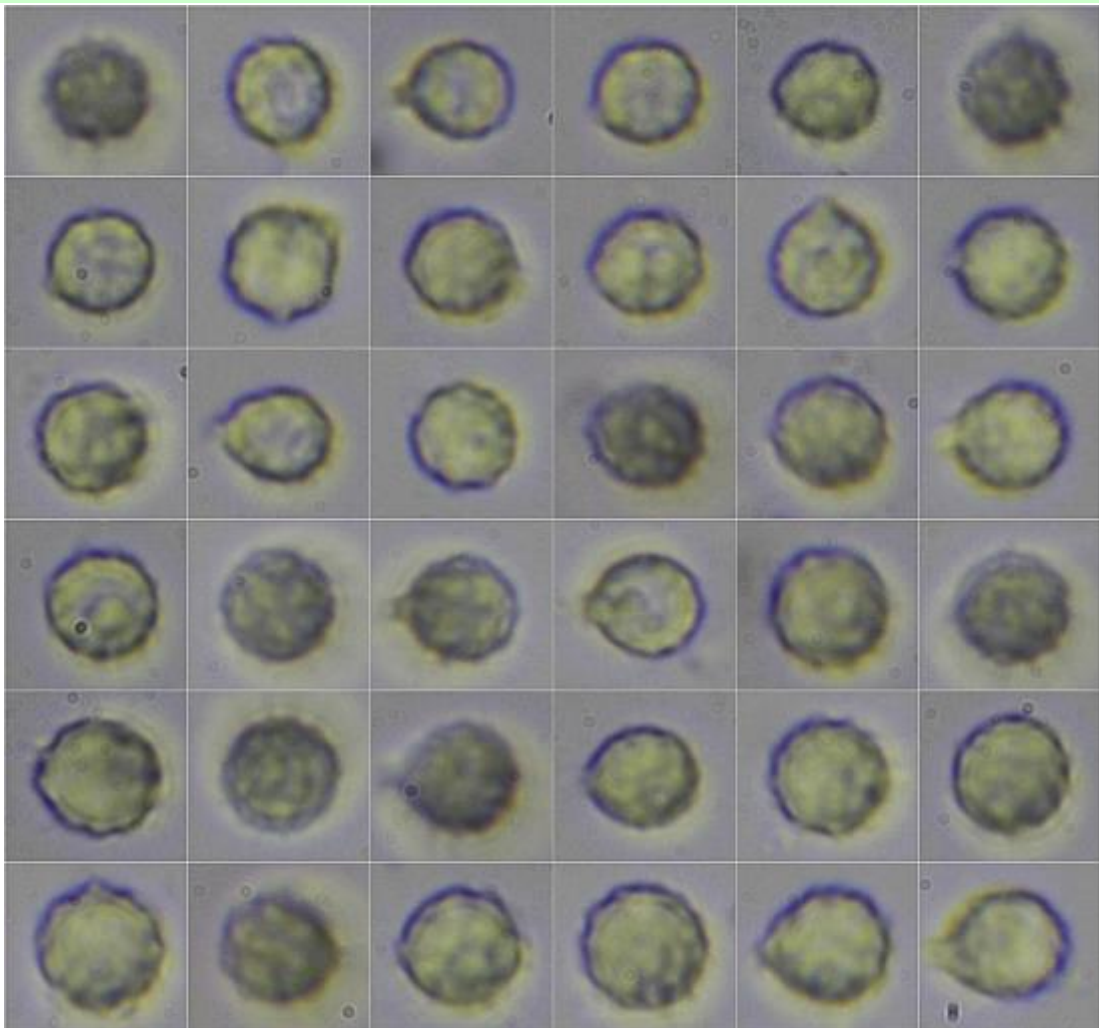
**Cámaras glebales** angulares, de color amarillo y paredes más oscuras, de 0,2-0,4(-0,5) × 0,1-0,2 mm; N = 20; Me = 0,3 × 0,1 mm. **Basidios** no observados. **Basidiosporas** globosas, ornamentadas de verrugas, con apícula cilíndrica, de (4,9-)5,2-6,0(-6,5) × (4,5-)4,9-5,7(-5,9) μm; Q = 1,0-1,1(-1,2); N = 85; Me = 5,6 × 5,3 μm; Qe = 1,1.

0,2-0,4(-0,5) × 0,1-0,2 mm; N = 20; Me = 0,3 × 0,1 mm

Cámaras Glebales Lupa (material de herbario)

0,2 mm

A. Cámaras glebales.



(4,9-)5,2-6,0(-6,5) × (4,5-)4,9-5,7(-5,9) μm

Q = 1,0-1,1(-1,2); N = 85; Me = 5,6 × 5,3 μm; Qe = 1,1

Esporas Rojo Congo SDS

10 μm

B. Esporas.

## Observaciones

*Sclerogaster hysterangioides* (Tul. & C. Tul.) Zeller & Dodge tiene la gleba de color gris azulado claro que se vuelve verde oliváceo oscuro al madurar. *S. gastrosporioides* Pilát & Svrcek tiene las esporas más grandes, de 8-12,5 µm. *Hymenogaster luteus* Vittad. es parecido macroscópicamente y comparte hábitat, pero tiene una microscopía diferente, con esporas elipsoidales de 15-30 x 9-13 µm (MONTECCHI & SARASINI, 2000).

## Otras descripciones y fotografías

- MONTECCHI A. & M. SARASINI (2000). Funghi Ipogei d'Europe. *A.M.B. Fondazione Centro Studi Micologici*. Pág. 511.



Salvo indicación en contrario, las fotos están realizadas por Demetrio Merino.