

Clathrus ruber

P. Micheli ex Pers., *Syn. meth. fung.* (Göttingen) 2: [241] (1801)



Phallaceae, Phallales, Phallomycetidae, Agaricomycetes, Agaricomycotina, Basidiomycota, Fungi

- = *Clathrus albus* P. Micheli, *Nova plantarum genera* (Florentiae) (1729)
- = *Clathrus cancellatus* Tourn. ex Fr., *Syst. mycol.* (Lundae) 2(2): 288 (1823)
- = *Clathrus flavescens* Pers., *Syn. meth. fung.* (Göttingen) 2: 242 (1801)
- = *Clathrus kusanoi* (Kobayasi) Dring, *Kew Bull.* 35(1): 26 (1980)
- = *Clathrus ruber* * *columnatus* Schwein., *Schr. naturf. Ges. Leipzig* 1: 78 (52 of repr.) (1822)
- = *Clathrus ruber* f. *kusanoi* Kobayasi, (1938)
- = *Clathrus ruber* P. Micheli ex Pers., *Syn. meth. fung.* (Göttingen) 2: [241] (1801) f. *ruber*
- = *Clathrus ruber* var. *albus* (Fr.) Quadr. & Lunghini, *Quad. Accad. Naz. Lincei* 264: 113 (1990)
- = *Clathrus ruber* var. *flavescens* (Pers.) Quadr. & Lunghini, *Quad. Accad. Naz. Lincei* 264: 113 (1990)
- = *Clathrus ruber* P. Micheli ex Pers., *Syn. meth. fung.* (Göttingen) 2: [241] (1801) var. *ruber*

Material estudiado:

España, Barcelona, Orrius, Plana del Fum, 31TDF4599, 346 m, bajo encinas, 6-XII-2013, leg. Dianora Estrada y Demetrio Merino, JA-CUSSTA: 8240.

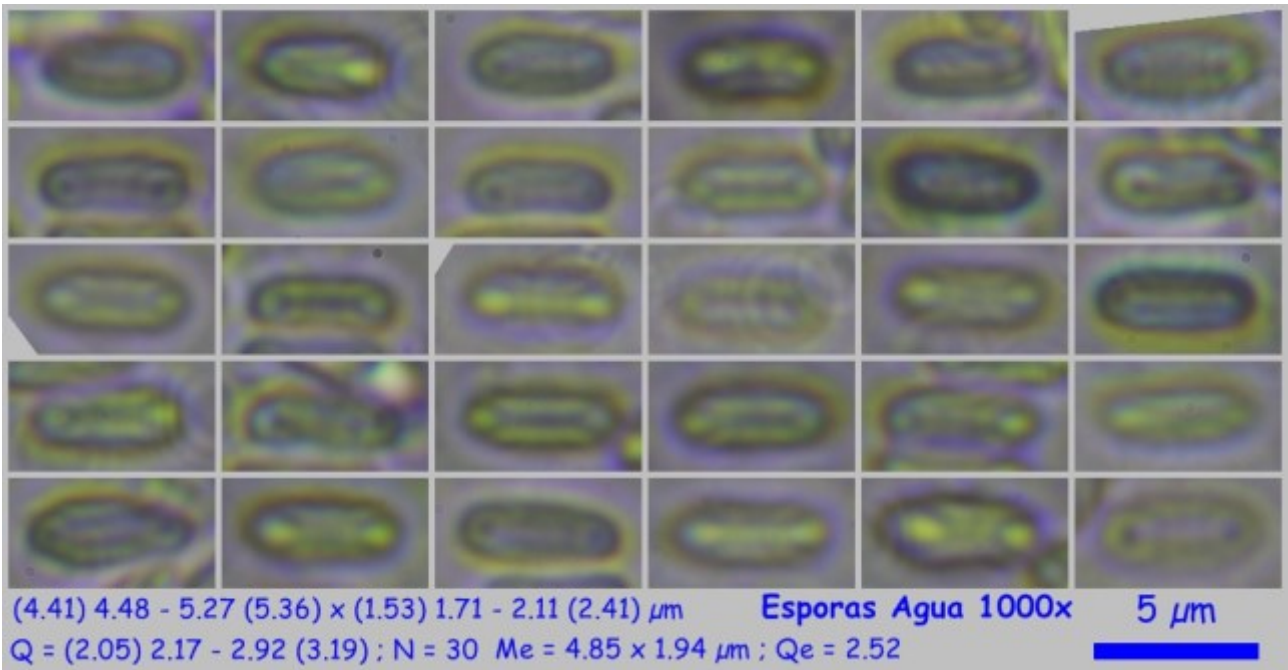
España, Cádiz, Barbate, La Breña, 30STF3508, 35 m, en dunas bajo *Pinus pinea* y *Juniperus communis*, 29-XII-2014, Dianora Estrada, Joxel González y Demetrio Merino, JA-CUSSTA: 8241.

Descripción macroscópica:

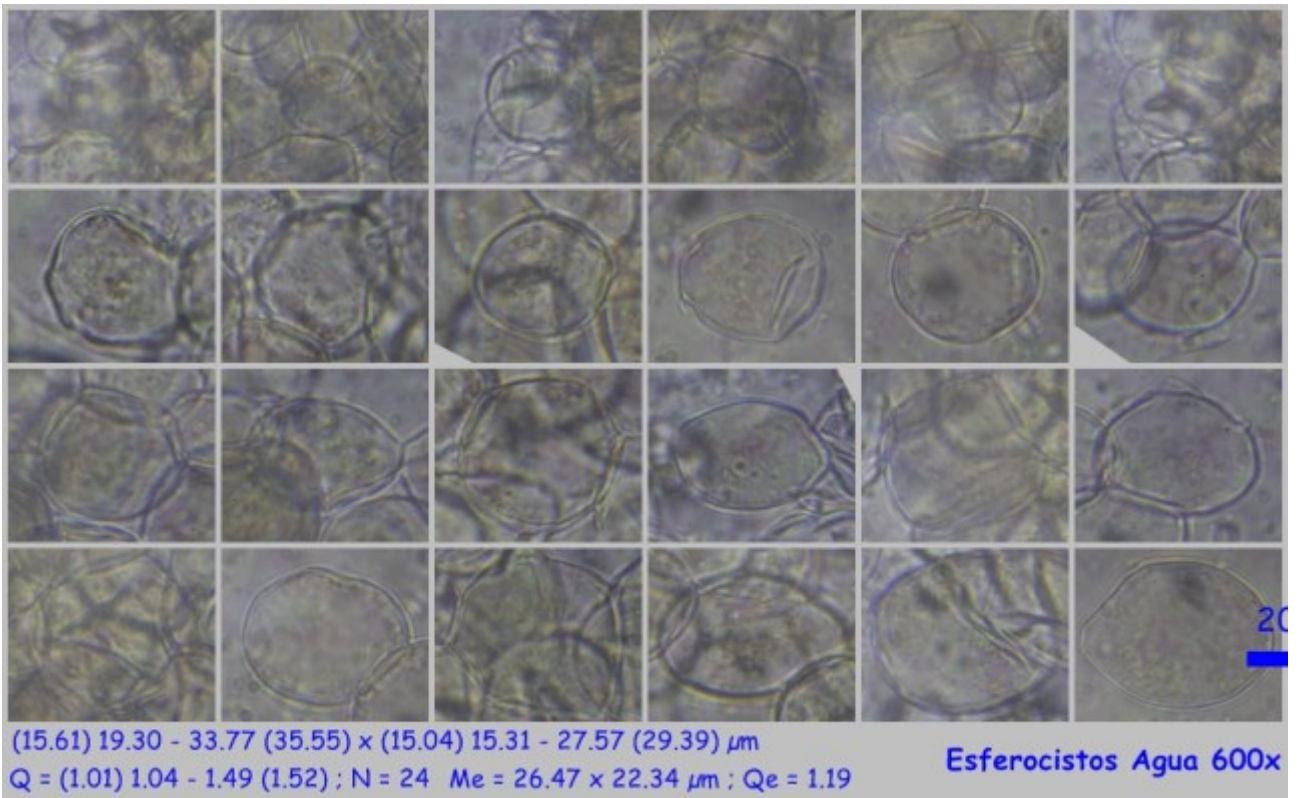
Carpóforo en fase de huevo de forma globosa, de 20 a 50 mm de diámetro, con placas marcadas poligonalmente, blanquecino, con cordones miceliarios del mismo color y que permanece a forma de volva en la madurez, de la que emerge entonces una cancela con malla poligonal y de color rojo anaranjado. **Gleba** delicuescente, mucilaginoso, de color verde oliva y situada en el interior de los tabiques que forman la malla. **Olor** fétido en la madurez.

Descripción microscópica:

Basidios no observados. **Basidiosporas** cilíndricas, lisas, con una gútula en cada extremo y de (4,4-)4,5-5,3(-5,4) x (1,5)1,7-2,1(-2,4) µm; Q = (2,1-)2,2-2,9(-3,2); N = 30; Me = 4,8 x 1,9 µm; Qe = 2,5. **Esferocistos** de los brazos de la cancela globosos a poligonales y de (15,6-)19,3-33,8(35,5) x (15,0)15,3-27,6(29,4) µm; Q = 1,0-1,5; N = 24; Me = 26,5 x 22,3 µm; Qe = 1,2.



A. Esporas.



B. Esferocistos.

Observaciones

Colus hirudinosus Cav. & Sech. tiene también forma de cancela o malla, pero es más pequeño, de 1 a 2 cm. en fase de huevo y tiene forma ovoidal a piriforme en esa fase. Los retículos de la malla son también más pequeños (SARASINI, 2005).

Otras descripciones y fotografías

- SARASINI M. (2005) *Gasteromiceti epigei*. A.M.B. Fondazione Centro Studi Micologici: 266.



Salvo indicación en contrario, las fotos están realizadas por Demetrio Merino.