

Laeticutis cristata

(Schaeff.) Audet, *Mycotaxon* 111: 442 (2010)



Albatrellaceae, Russulales, Incertae sedis, Agaricomycetes, Agaricomycotina, Basidiomycota, Fungi

Sinónimos homotípicos:

Albatrellus cristatus (Schaeff.) Kotl. & Pouzar, *Česká Mykol.* 11(3): 154 (1957)
Boletus cristatus Schaeff., *Fung. bavar. palat. nasc.* (Ratisbonae) 4: 316 (1774)
Caloporus cristatus (Schaeff.) Quéél., *Fl. mycol. France* (Paris): 406 (1888)
Grifola cristata (Schaeff.) Gray, *Nat. Arr. Brit. Pl.* (London) 1: 643 (1821)
Polyporus cristatus (Schaeff.) Fr., *Syst. mycol.* (Lundae) 1: 356 (1821)
Scutigera cristata (Schaeff.) Bondartsev & Singer, *Annls mycol.* 39(1): 47 (1941)

Material estudiado:

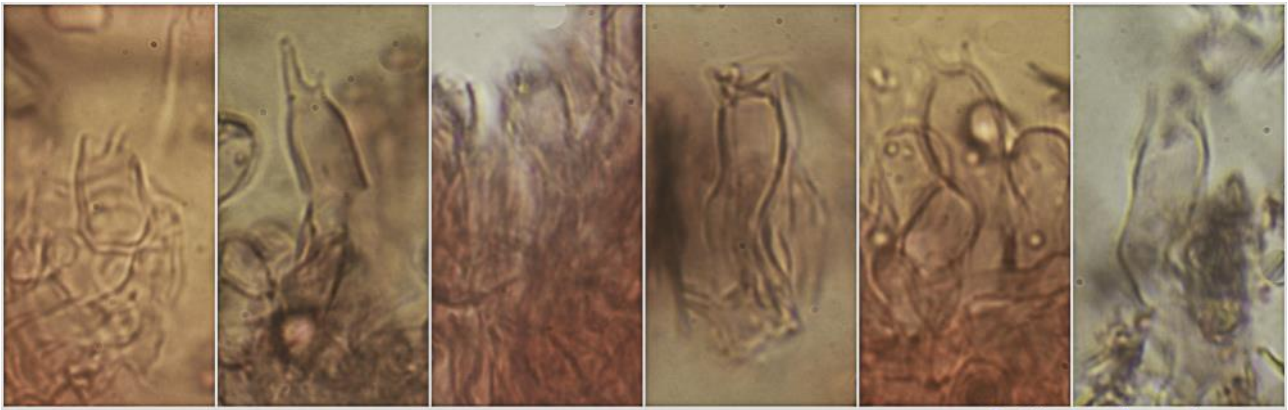
Francia, Aude, Al Pountarou, Forêt Royale, 31TDH3127, 1.690 m, sobre madera enterrada sin determinar en bosque de *Fagus sylvatica* y *Abies* sp., 18-IX-2018, leg. Dianora Estrada, Eliseo Vernis y Demetrio Merino, JA-CUSSTA: 9233.

Descripción macroscópica:

Pileo de 69-115 mm de diám., varios unidos en un solo pie, multiformes, lobulados. **Cutícula** lisa, de color amarillo rosado a marrón rosado, estriada con la edad. **Poros y tubos** muy decurrentes, de color blanco rosado. **Estípite** de 35-53 x 9-14 mm, irregular, grueso, compacto, blanco a rosado en la base. **Olor** fúngico.

Descripción microscópica:

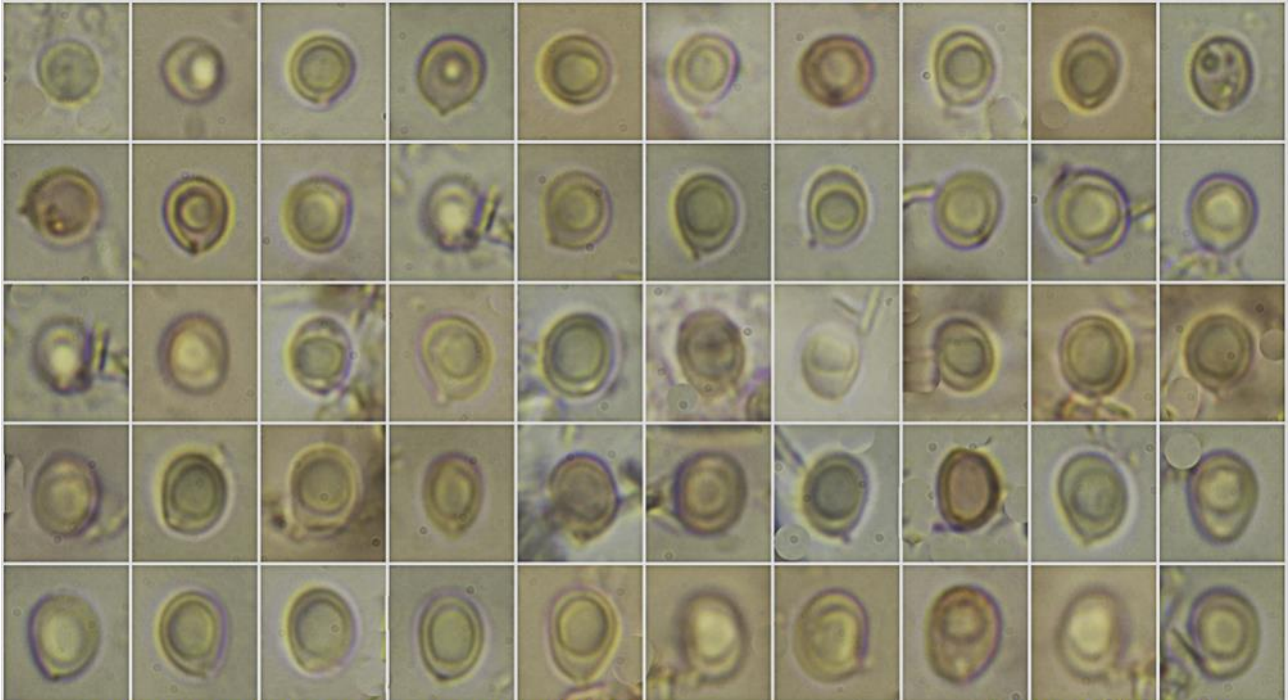
Basidios claviformes, tetraspóricos, sin fíbula basal, de (22,4-)23,5-27,8(-34,6) × (6,9-)7,1-8,3(-8,9) µm; N = 8; Me = 26,3 × 7,7 µm. **Basidiosporas** de globosas a subglobosas y elipsoidales, lisas, hialinas, gutuladas, apiculadas, de (5,1-)5,6-7,1(-7,6) × (4,2-)4,8-5,7(-6,7) µm; Q = (1,0-)1,1-1,4(-1,5); N = 65; V = (53-)69-120(-158) µm³; Me = 6,4 × 5,3 µm; Qe = 1,2; Ve = 94 µm³. **Queilo y pleurocistidios** no observados. **Sistema hifal monomítico**, con hifas de paredes delgadas, sin fíbulas. **Himenio** con terminaciones hifales claviformes, con contenido de color verdoso, sin fíbulas.



(22,4-)23,5-27,8(-34,6) × (6,9-)7,1-8,3(-8,9) μm; N = 8; Me = 26,3 × 7,7 μm

Basidios Rojo Congo SDS
10 μm

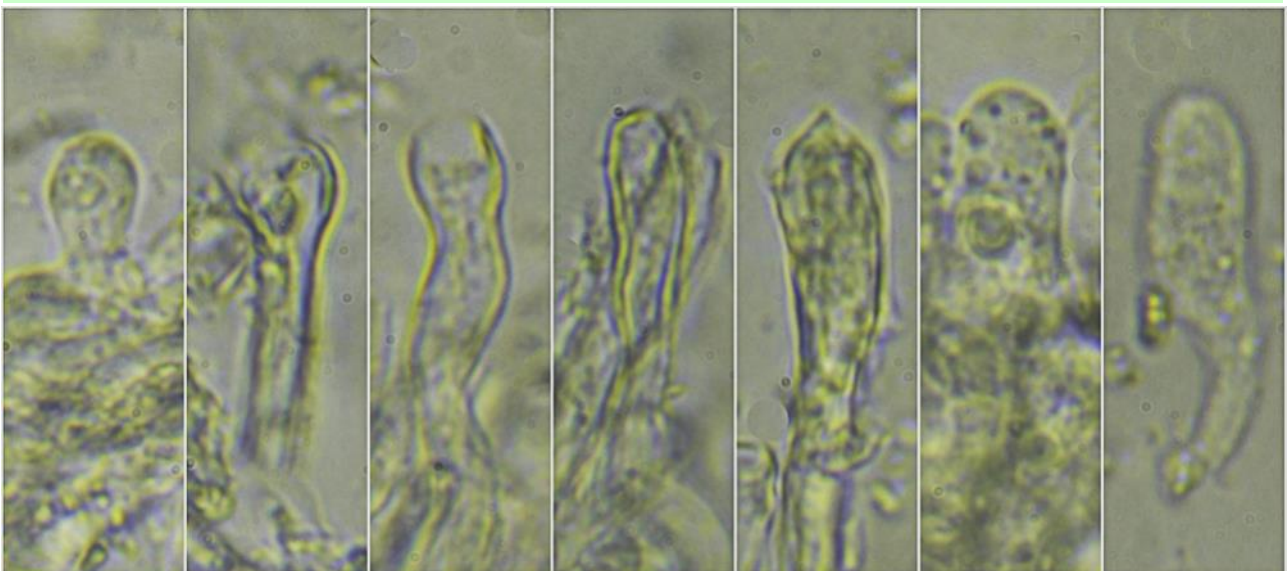
A. Basidios.



(5,1-)5,6-7,1(-7,6) × (4,2-)4,8-5,7(-6,7) μm; Q = (1,0-)1,1-1,4(-1,5); N = 65
V = (53-)69-120(-158) μm³; Me = 6,4 × 5,3 μm; Qe = 1,2; Ve = 94 μm³

Esporas Rojo Congo SDS
10 μm

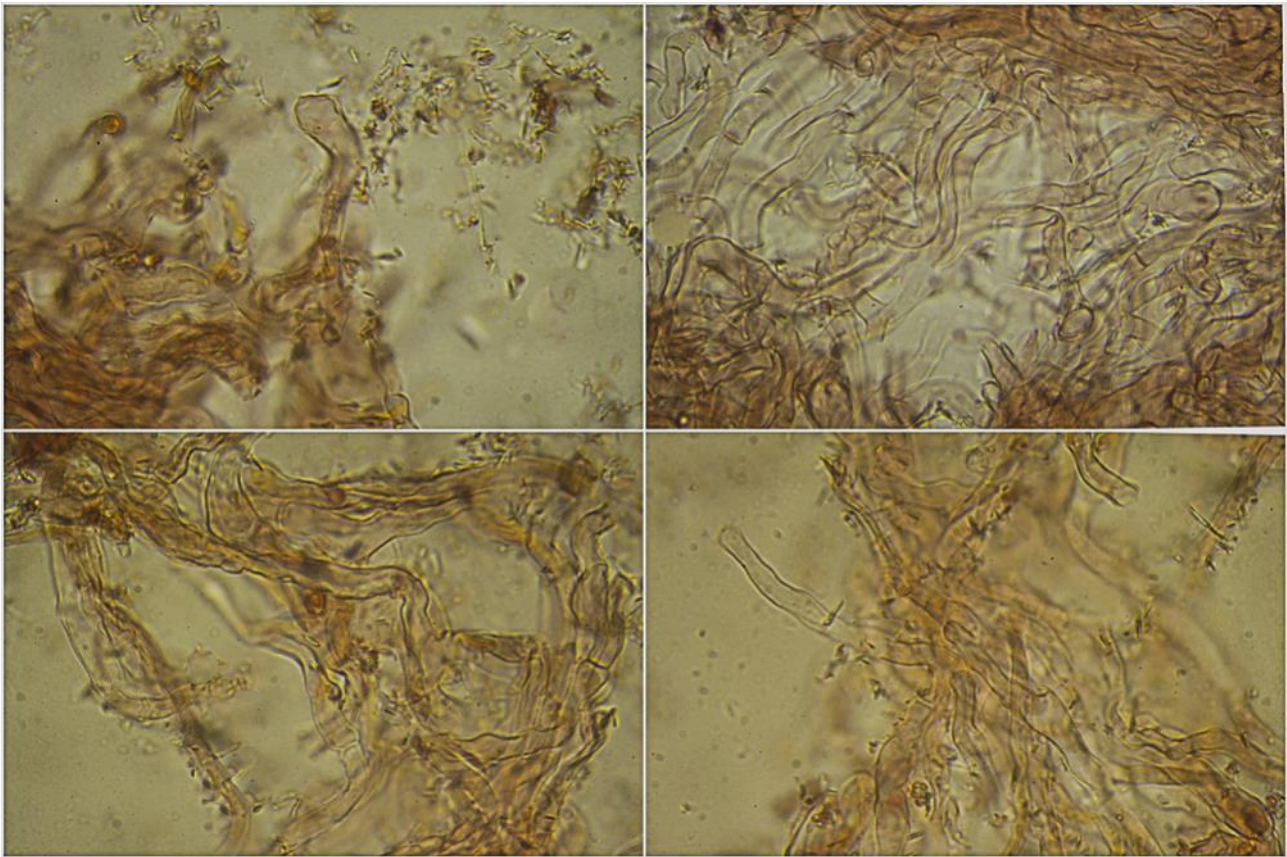
B. Esporas.



Terminales Hifas Himenio Agua

10 μm

C. Himenio.



Sistema Hifal Rojo Congo SDS

20 μ m

D. Sistema Hifal.

Observaciones

Se distingue claramente por las medidas esporales y terminaciones hifales, en el himenio, claviformes y con contenido verdoso. *Albatrellus confluens* (Alb. & Schwein.) Kotl. & Pouzar se distingue por sus esporas más pequeñas (4,0-5,2 x 3,0-3,5 μ m). *A. ovinus* (Schaeff.) Kotl. & Pouzar tiene las esporas aún más pequeñas (3,5-4,5 X 3,0-3,5 μ m (BERNICHIA, 2005:81)). *A. subrubescens* (Murrill) Pouzar también tiene las esporas más pequeñas (3,5-4,5 x 3,0-4,0 μ m). Además, estas tres especies carecen, en el himenio, de terminaciones hifales claviformes y con contenido verdoso (BREITENBACH & KRÄNZLIN, 1986:320 como *Albatrellus cristatus*).

Otras descripciones y fotografías

- BERNICHIA A. (2005) *Polyporaceae s.l. Fungi Europaei*. Edizioni Candusso. Pág. 81.
- BREITENBACH J. & F. KRÄNZLIN (1986). *Fungi of Switzerland Vol. 2. Non gilled fungi*. Mykologia Luczern. Pág. 320 como *Albatrellus cristatus*.

Salvo indicación en contrario, las fotos están realizadas por Demetrio Merino.