

Entoloma lactarioides

Noordel. & Liiv, *Persoonia* 15(1): 27 (1992)



Entolomataceae, Agaricales, Agaricomycetidae, Agaricomycetes, Agaricomycotina, Basidiomycota, Fungi

Material estudiado:

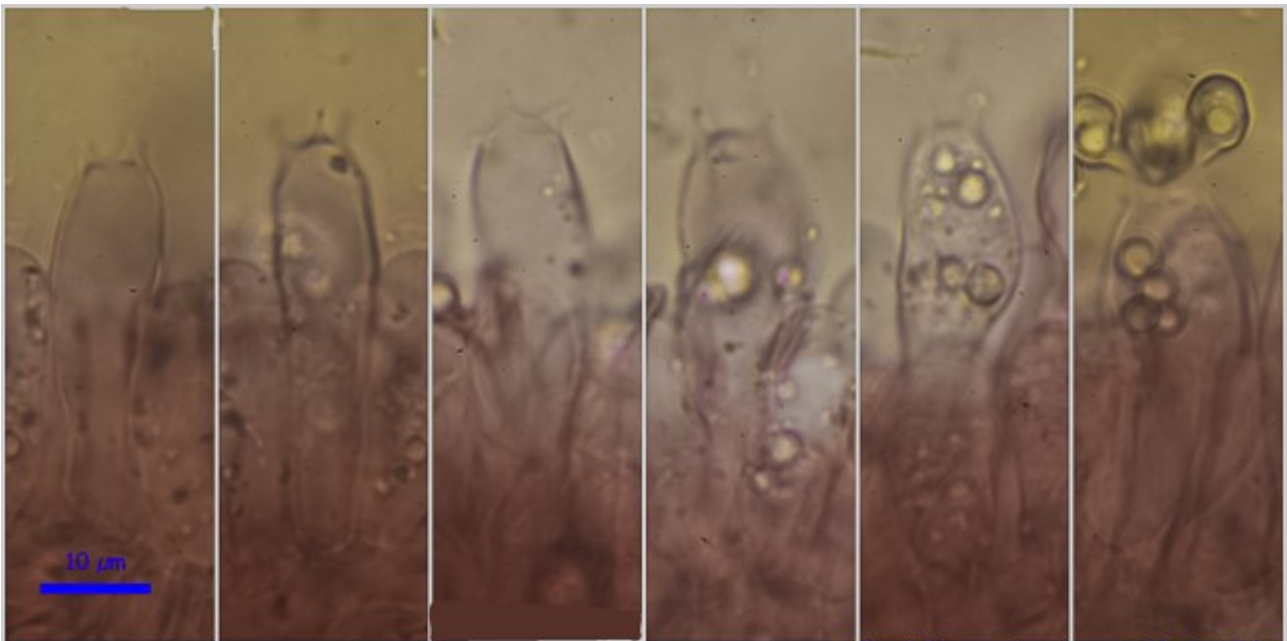
España, Huesca, Aisa, Hayedo, 30TXN9733, 1.370 m, en suelo entre musgo y en bosque de *Fagus sylvatica*, 7-X-2014, leg. Diana Estrada y Demetrio Merino, JA-CUSSTA: 8451.

Descripción macroscópica:

Sombrero de 2-5 cm de diámetro, de umbilicado a infundibuliforme, margen al principio involuto. **Cutícula** ligeramente higrófana, de color marrón amarillento más o menos oscuro, con tintes rosados, cubierta de pequeños mechones fibrilosos. **Láminas** adnadas a decurrentes, moderadamente distantes, ventricosas, de color blanco amarillento y después rosa por la esporada, arista entera, concolora. **Pie** de 2,5-5 x 0,4-0,9 cm, central, cilíndrico, liso, glabro, concoloro con el sombrero o más claro. **Carne** blanquecina, olor inapreciable.

Descripción microscópica:

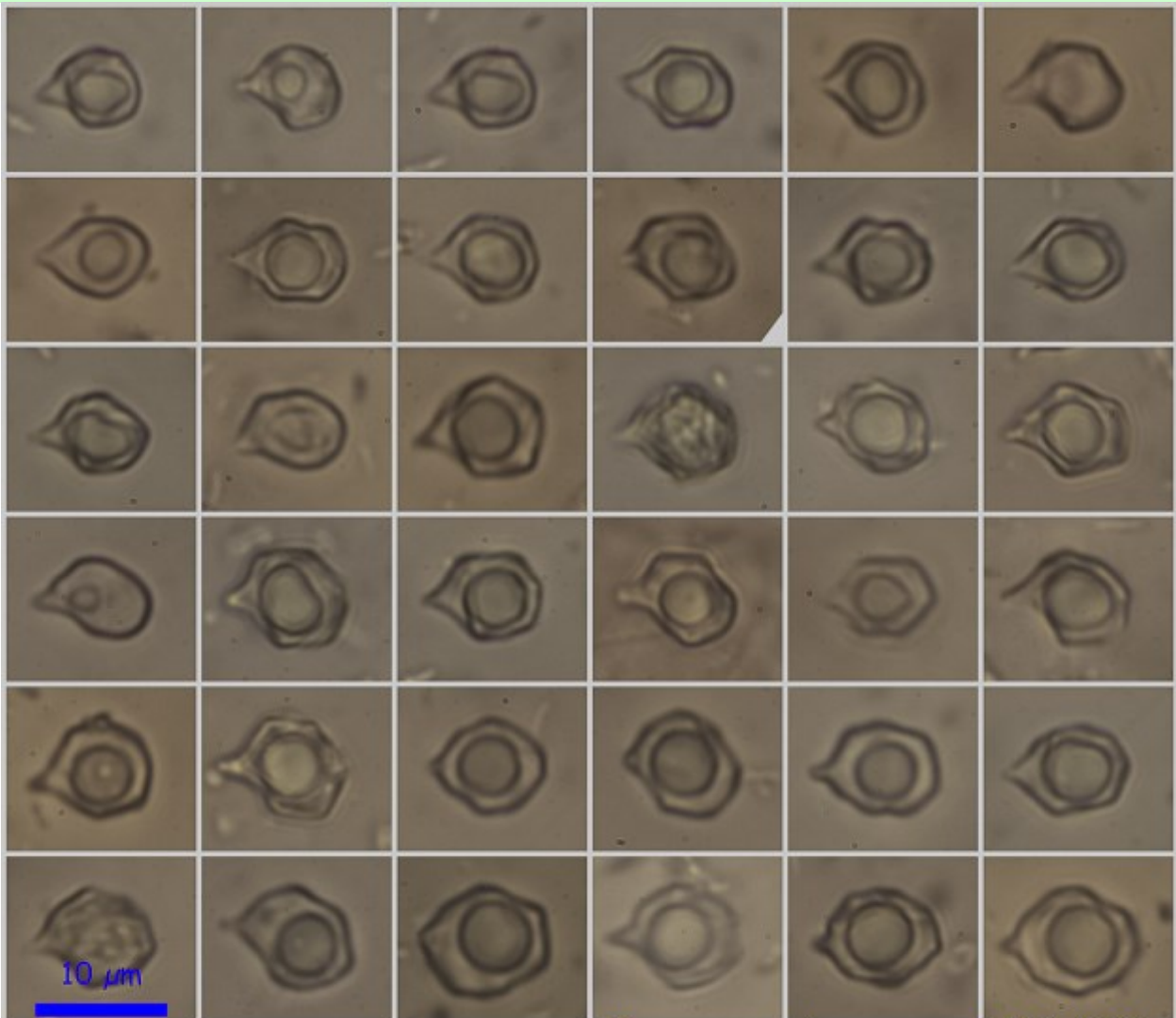
Basidios claviformes, tetraspóricos, con fíbula basal, de (33,1-)34,8-41,2(-41,9) x (9,2-)9,9-12,0(-14,2) μm ; N = 13; Me = 38,5 x 11,0 μm . **Basidiosporas** con 5-6 ángulos, con una gran gútula central, apícula prominente, hialinas, de (6,3-)7,0-8,8(-9,2) x (5,5-)6,1-8,0(-8,7) μm ; Q = (1,0-)1,02-1,2(-1,4); N = 79; Me = 7,9 x 7,1 μm ; Qe = 1,1. **Cistidios** no observados. **Pileipellis** compuesta por hifas paralelas, cilíndricas, fibuladas, con terminaciones erectas.



Basidios rojo congo SDS 600x

(33,1-)34,8-41,2(-41,9) x (9,2-)9,9-12,0(-14,2) µm; N = 13; Me = 38,5 x 11,0 µm

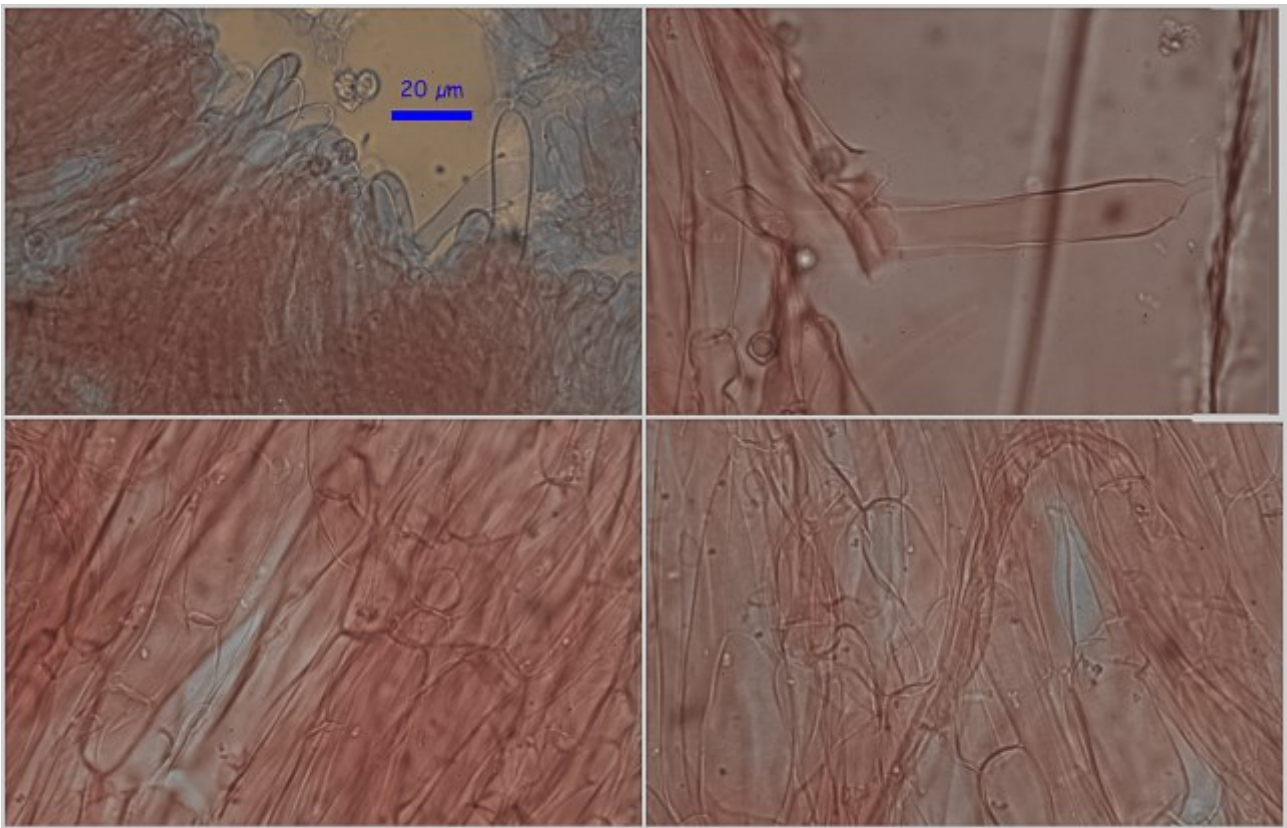
A. Basidios.



Esporas rojo congo SDS 600x

(6,3-)7,0-8,8(-9,2) x (5,5-)6,1-8,0(-8,7) µm
 Q = (1,0-)1,02-1,2(-1,4); N = 79; Me = 7,9 x 7,1 µm; Qe = 1,1

B. Esporas.



Pileipellis rojo congo SDS 400x

C. Pileipellis.

Observaciones

Se caracteriza por su porte onfaloide con tintes rosados, sombrero no estriado cubierto de pequeños mechones fibrilosos y pie liso y glabro. (NOORDELOOS, 1992 act. 2004).

Otras descripciones y fotografías

- NOORDELOOS M.E. (1992 act. 2004) *Entoloma s.l.* Fungi Europaei. Edizioni Candusso. Pág. 204.



Salvo indicación en contrario, las fotos están realizadas por Demetrio Merino.