

Marasmiellus vaillantii

(Pers.) Singer, *Nova Hedwigia*, Beih. 44: 313 (1973)



Omphalotaceae, Agaricales, Agaricomycetidae, Agaricomycetes, Agaricomycotina, Basidiomycota, Fungi

- = *Agaricus angulatus* Pers., *Mycol. eur.* (Erlanga) 3: 155 (1828)
- ≡ *Agaricus ericetorum* f. *vaillantii* Pers., *Syn. meth. fung.* (Göttingen) 2: 472 (1801)
- ≡ *Agaricus vaillantii* Pers., *Syst. mycol.* (Lundae) 1: 136 (1821)
- ≡ *Chamaeceras angulatus* (Berk. & Broome) Kuntze, *Revis. gen. pl.* (Leipzig) 3(2): 455 (1898)
- ≡ *Chamaeceras vaillantii* (Pers.) Kuntze, *Revis. gen. pl.* (Leipzig) 3(2): 457 (1898)
- ≡ *Marasmius angulatus* Berk. & Broome, *Ann. Mag. nat. Hist.*, Ser. 3 15: 318 (1865)
- ≡ *Marasmius vaillantii* (Pers.) Fr., *Epicr. syst. mycol.* (Upsaliae): 380 (1838) [1836-1838]
- = *Psilocybe angulata* (Berk. & Broome) Singer, *Persoonia* 2(1): 7 (1961)

Material estudiado:

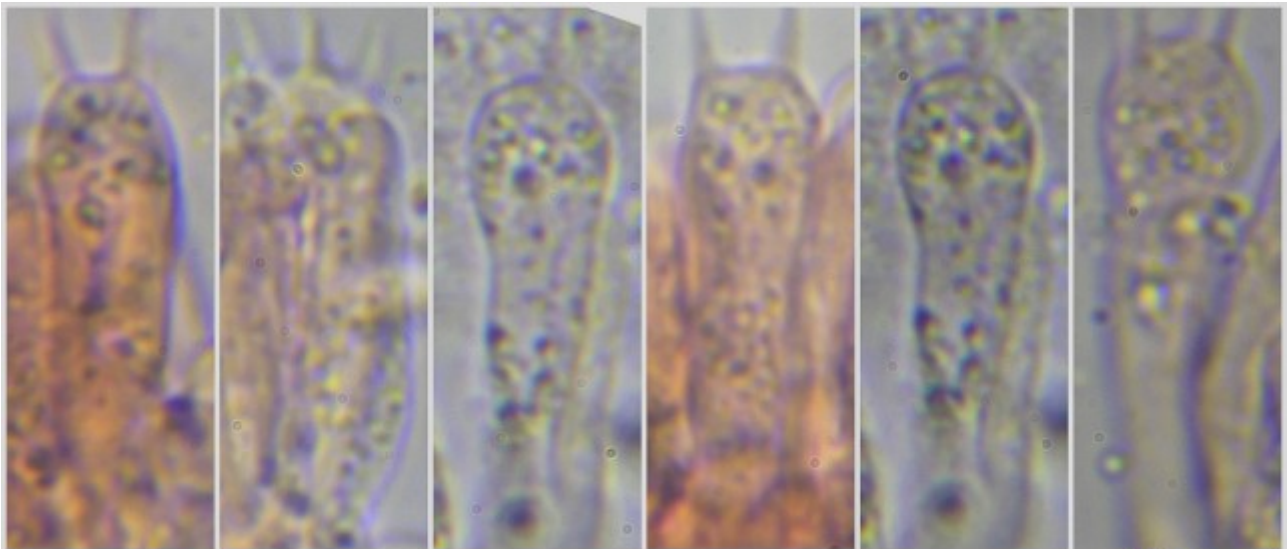
Francia, Aquitania, Osse en Aspe, Forêt de Issaux, 30T XN8864, 652 m, en ramita caída de *Rubus* sp., 29-IX-2014, leg. Dianora Estrada y Demetrio Merino, JA-CUSSTA: 8221.

Descripción macroscópica:

Sombrero convexo, ligeramente umbilicado, de color blanquecino a crema, de color pardo en el centro, estriado por transparencia, ondulado en el borde y de 2-5 mm de diámetro. **Láminas** adnadas, blancas a crema, espaciadas y con laminillas y lamélulas. **Pie** cilíndrico, finamente tomentoso, blanco cremoso, ocre hacia la base y de 10-30 x 1 mm. **Olor** inapreciable.

Descripción microscópica:

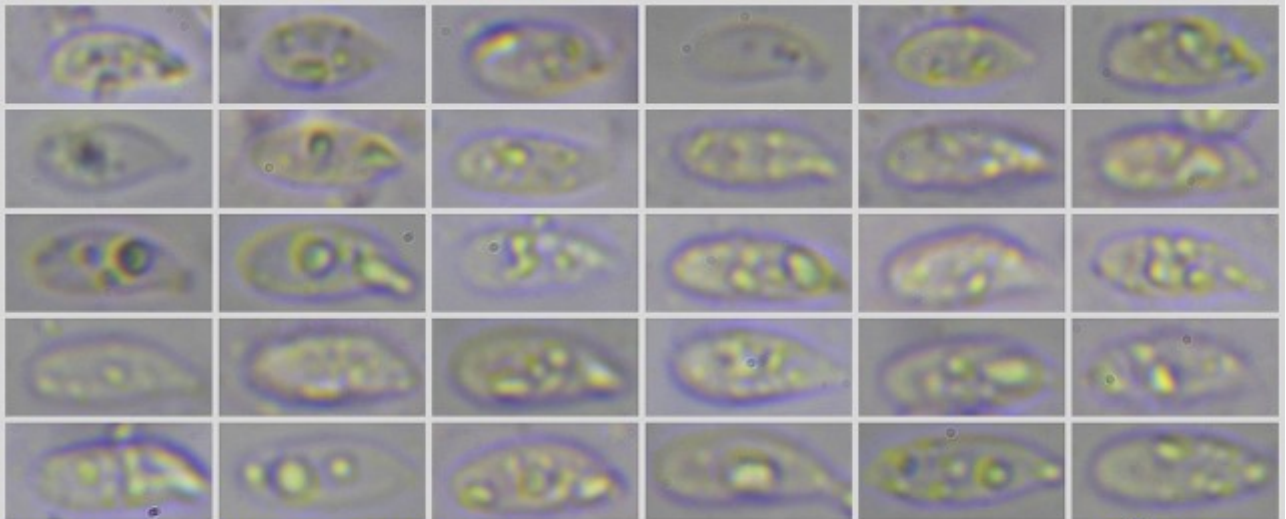
Basidios claviformes, tetraspóricos, con fíbula basal y de (19.54) 19.98 - 24.15 (25.20) x (6.14) 6.27 - 7.57 (8.76) μm ; N = 10; Me = 21.60 x 7.06 μm . **Basidiosporas** elipsoidales, hialinas, multigutuladas, con una gran apícula, algunas rectas en uno de sus lados y de (6.34) 7.14 - 9.08 (9.79) x (2.69) 3.29 - 4.05 (4.24) μm ; Q = (1.78) 1.94 - 2.63 (2.78); N = 49; Me = 8.14 x 3.61 μm ; Qe = 2.26. **Queilocistidios** irregularmente claviformes y ramificados. **Pileocutis** formada por hifas ramificadas, unas pocas diverticuladas, y fibuladas. **Caulocutis** en el ápice del pie con pseudocistidios ramificados y presencia de fibulas.



Rojo Congo SDS 600x

10 µm

A. Basidios.



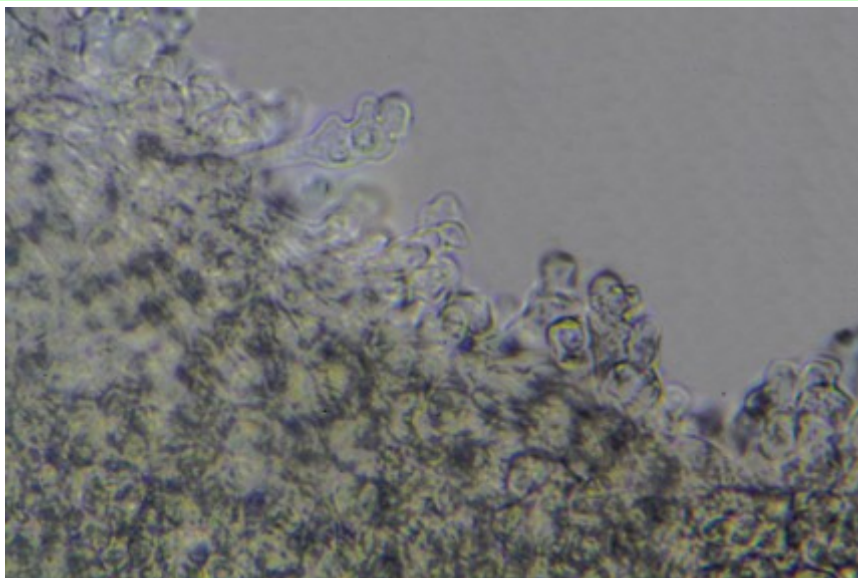
(6.34) 7.14 - 9.08 (9.79) x (2.69) 3.29 - 4.05 (4.24) µm

Q = (1.78) 1.94 - 2.63 (2.78) ; N = 49 Me = 8.14 x 3.61 µm ; Qe = 2.26

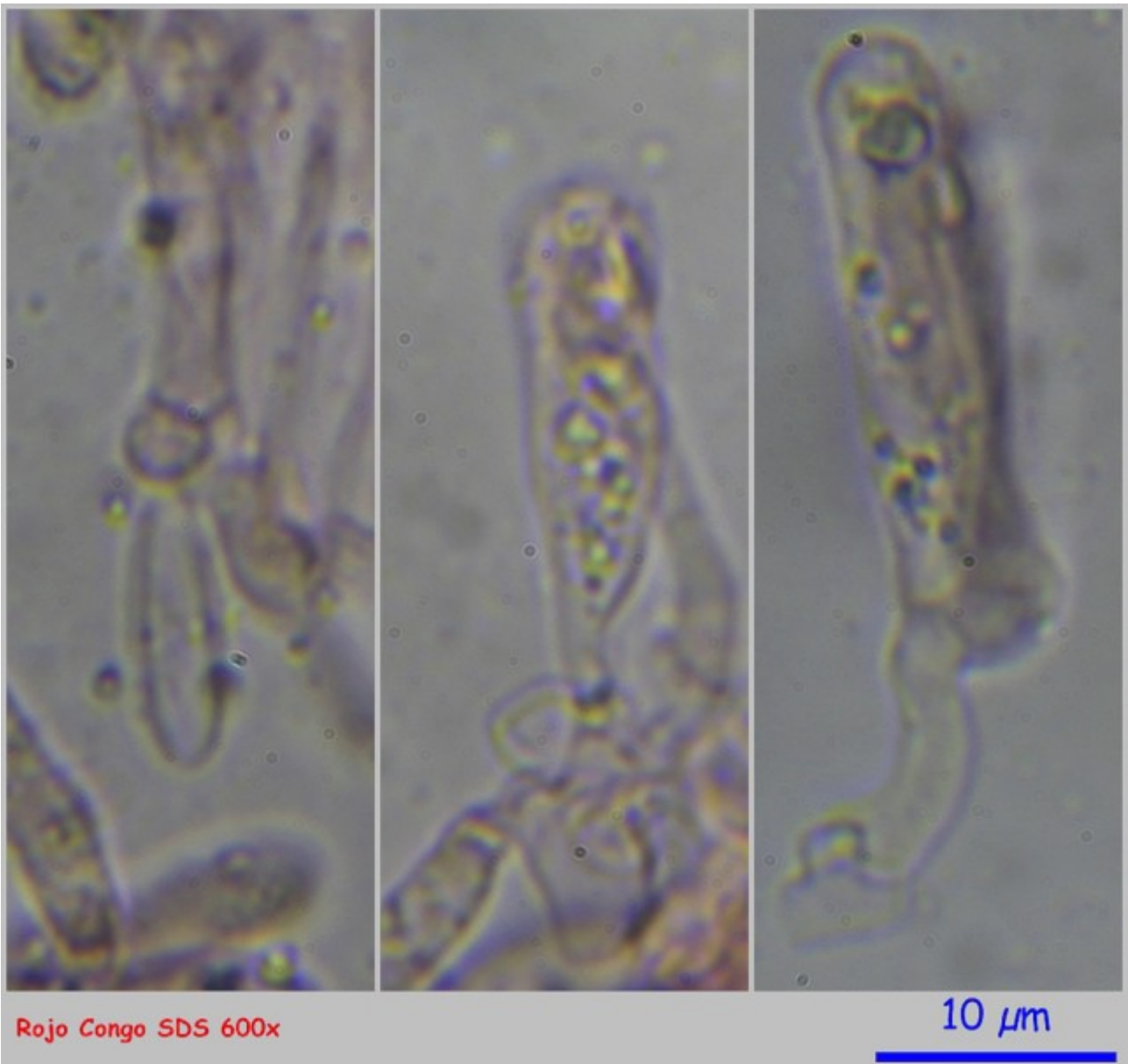
Rojo Congo SDS 600x

10 µm

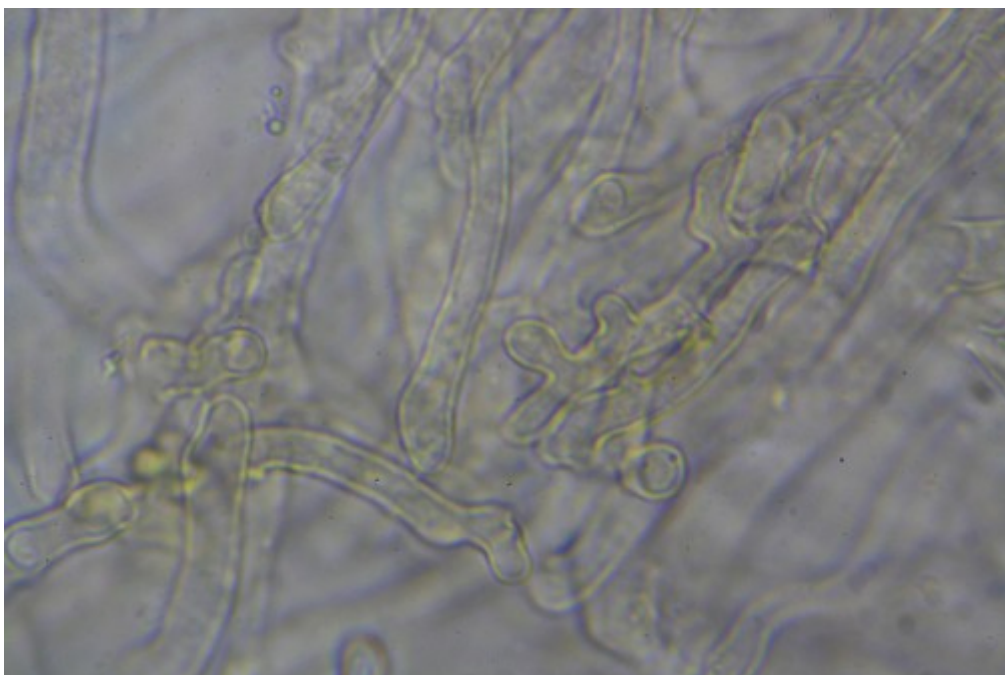
B. Esporas.



C. Queilocistidios en agua. 600x.



D. Fibras.



E. Píleo-cutis en agua. 600x.



F. Pileocutis en Rojo Congo SDS. 600x.

Observaciones

Se diferencia de *Marasmiellus ramealis* (Bull. : Fr.) Singer en que esta especie crece cespitosamente sobre madera, tiene queilocistidios sin ramificar, pseudocaulocistidios diverticulados y en la pileocutis carece de terminaciones hifales ramificadas. BREITENBACH & KRÄNZLIN, 1991.

Otras descripciones y fotografías

- BREITENBACH J. & KRÄNZLIN F. (1991). *Fungi of Switzerland Vol. 3. Bolets and agarics 1st. part. Mykologia Lucern*. Pág. 232.

Salvo indicación en contrario, las fotos están realizadas por Demetrio Merino.