

# *Marasmiellus ramealis* var. *macrosporus*

(Courtec.) Antonín & Noordel., *Monograph of Marasmius, Collybia and Related Genera in Europe, Part 1: Marasmius, Setulipes and Marasmiellus*. Libri Botanici vol. 8 (Eching): 152 (1993)

Foto Dianora Estrada



Omphalotaceae, Agaricales, Agaricomycetidae, Agaricomycetes, Agaricomycotina, Basidiomycota, Fungi

≡ *Marasmiellus ramealis* f. *macrospora* Courtec. 1986

## Material estudiado:

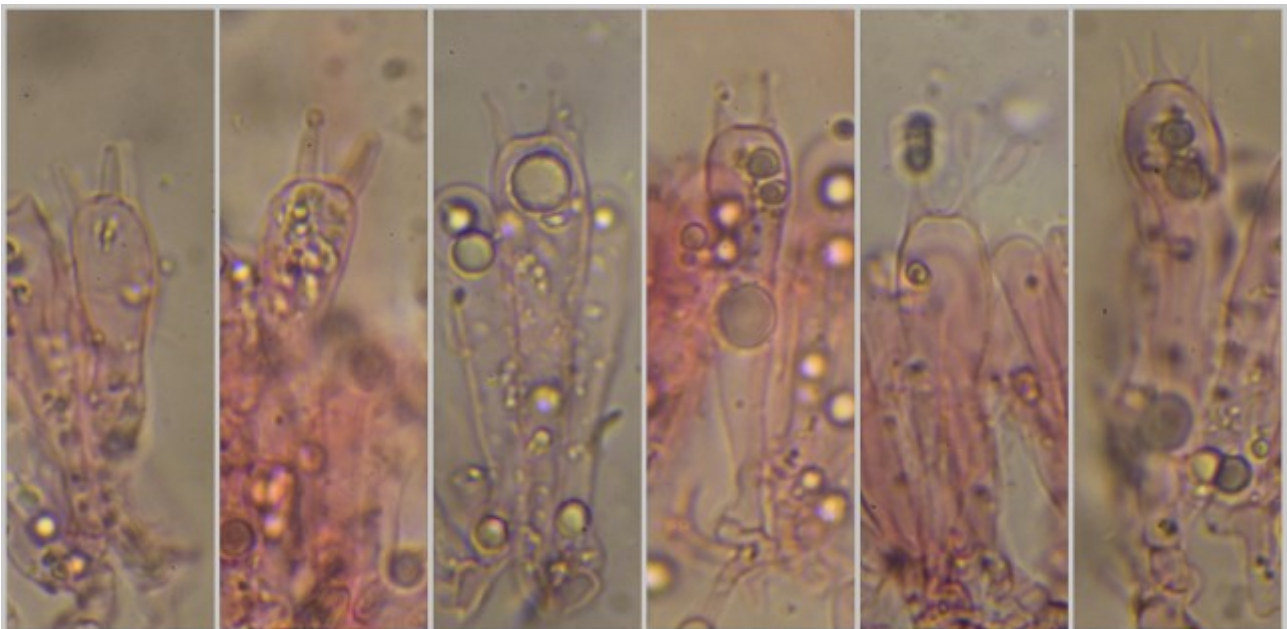
España, Barcelona, Dos Rius, Dos Rius, 31T DG5004, 145 m, sobre restos herbáceos, 6-XI-2009, leg. Dianora Estrada, Eliseo Vernis y Demetrio Merino, JA-CUSSTA: 8223.  
Francia, Aquitania, Oloron St. Marie, Feas, 30T XN9182, 241 m, en ramita caída de *Hedera* sp., 7-VII-2014, leg. Mónica Mendoza, Concha Morente, Dianora Estrada, Joaquín Fernández, Tomás Illescas y Demetrio Merino, JA-CUSSTA: 8222.

## Descripción macroscópica:

**Sombrero** convexo, ligeramente umbilicado, de color blanquecino a crema, estriado por transparencia, ondulado en el borde y de 3-5 mm de diámetro. **Láminas** adnadas a subdecurrentes, blancas a crema, muy espaciadas y con laminillas y lamélulas. **Pie** cilíndrico, finamente tomentoso, blanco cremoso, algo más oscuro en la base y de 8-10 x 1 mm. **Olor** inapreciable y crecimiento cespitoso.

## Descripción microscópica:

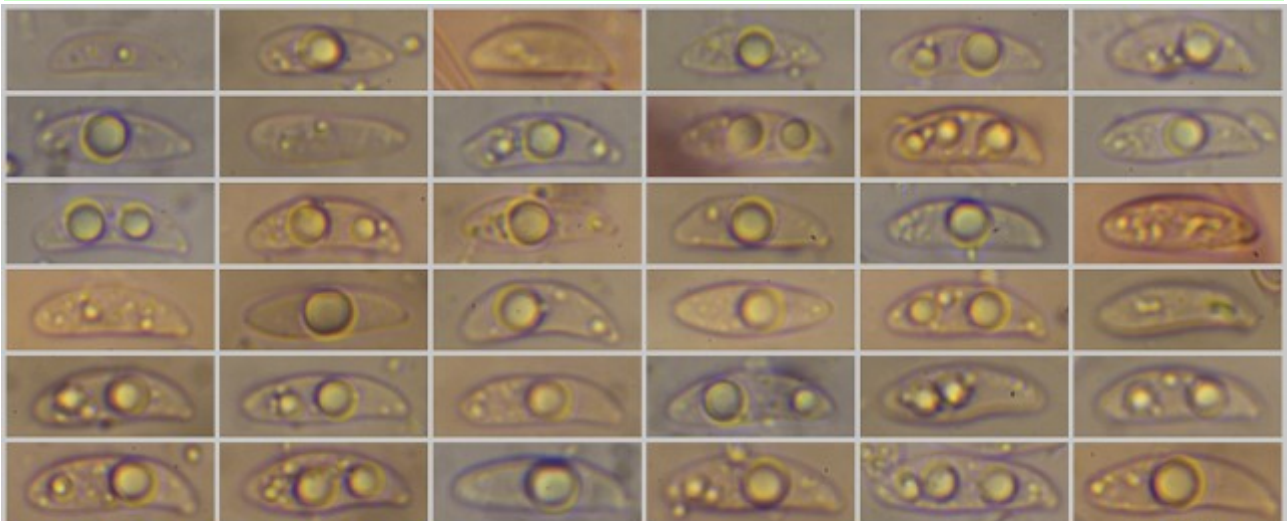
**Basidios** claviformes, bi-tetraspóricos, con fíbula basal y de (31.87) 33.06 - 40.28 (49.34) x (8.37) 8.76 - 10.44 (10.51)  $\mu\text{m}$ ; N = 15; Me = 37.85 x 9.58  $\mu\text{m}$ . **Basidiosporas** elipsoidales, hialinas, multigutuladas, apiculadas, algunas rectas en uno de sus lados y de (12.67) 14.11 - 16.98 (18.71) x (3.68) 4.67 - 5.80 (6.40)  $\mu\text{m}$ ; Q = (2.48) 2.69 - 3.28 (3.73); N = 56; Me = 15.48 x 5.21  $\mu\text{m}$ ; Qe = 2.98. **Queilocistidios** claviformes y diverticulados. **Pileocutis** formada por hifas ramificadas, algunas diverticuladas, y fibuladas. **Caulocutis** en el ápice del pie con pseudocistidios claviformes, ramificados y con presencia de fíbulas.



Rojo Congo SDS 600x

10 µm

A. Basidios.

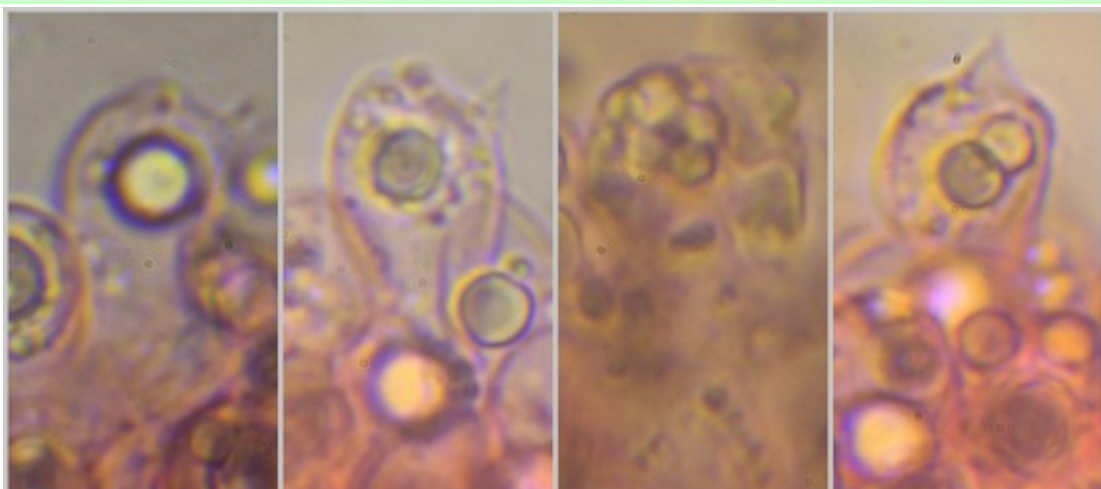


(12.67) 14.11 - 16.98 (18.71) x (3.68) 4.67 - 5.80 (6.40) µm  
 Q = (2.48) 2.69 - 3.28 (3.73); N = 56 Me = 15.48 x 5.21 µm; Qe = 2.98

Rojo Congo SDS 600x

10 µm

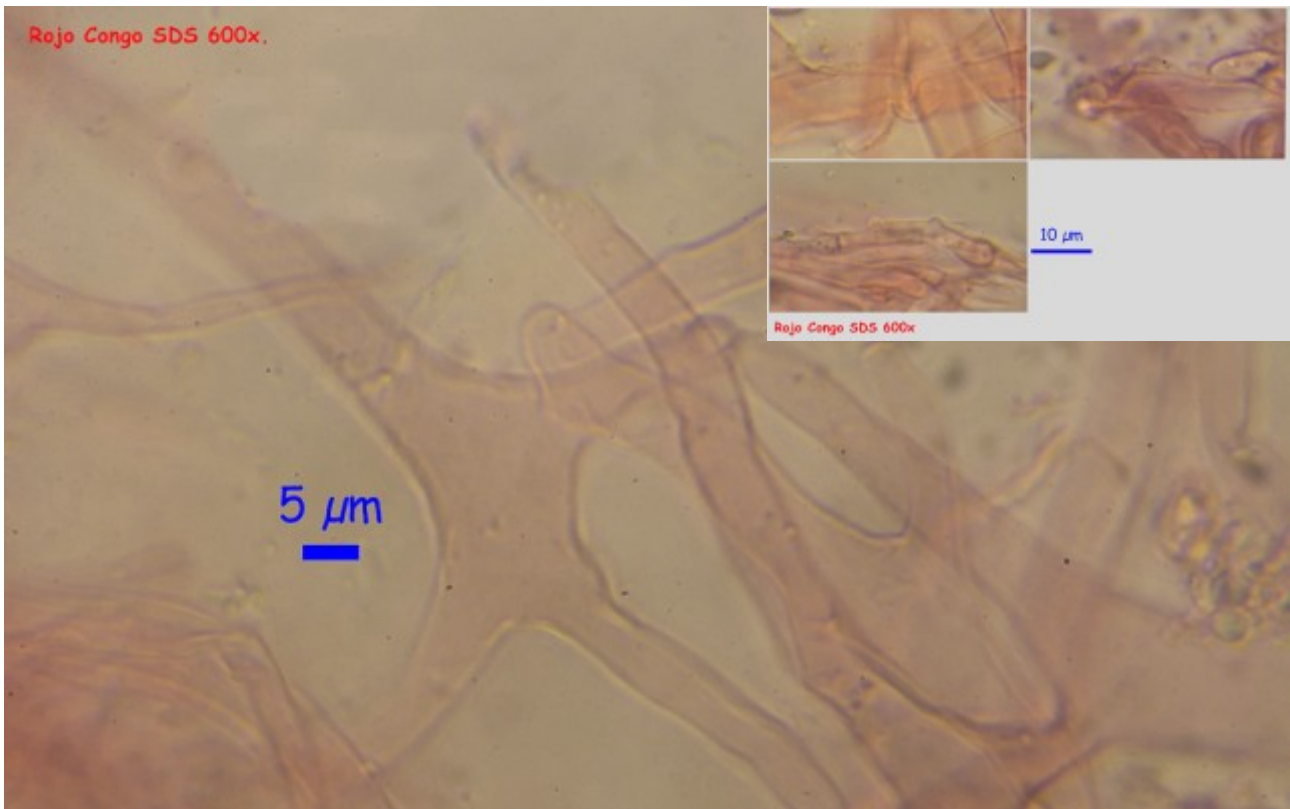
B. Esporas.



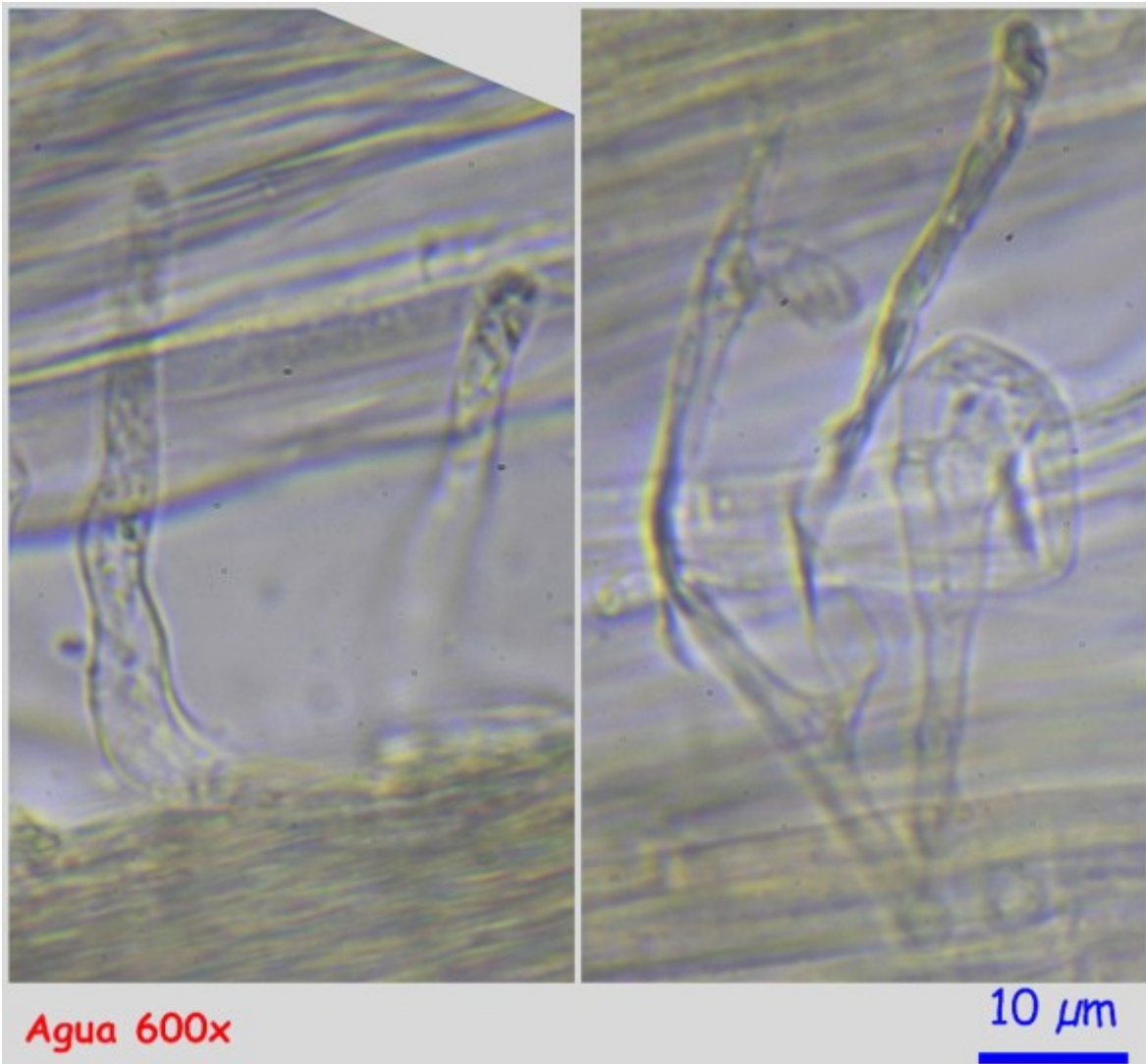
Rojo Congo SDS 600x

10 µm

C. Queilocistidios.



D. Pileocutis.



E. Cutis apice pie.

## Observaciones

*Marasmiellus vaillantii* (Lasch) Singer crece sobre tallos herbosos y de forma gregaria, tiene queilocistidios ramificados, pseudocaulocistidios lisos y en la píllocutis tiene terminaciones hifales ramificadas. BREITENBACH & KRÄNZLIN, 1991. *Marasmiellus ramealis* var. *ramealis* (Bull.: Fr.) Singer tiene las esporas más pequeñas, de (7,5)8,5-11(13) x (2,5)3-4,5(5) µm. BON, 1999.

## Otras descripciones y fotografías

- BON M. (1999) *Les Collybio-Marasmioides et ressemblants. Flore micologique d'Europe. Vol. 5. Pág. 50.*
- BREITENBACH J. & KRÄNZLIN F. (1991). *Fungi of Switzerland Vol. 3. Bolets and agarics 1st. part. Mykologia Lucern. Pág. 232.*



Salvo indicación en contrario, las fotos están realizadas por Demetrio Merino.