

Rhizopogon roseolus

(Corda) Th. Fr., *Svensk bot. Tidskr.* 3: 282 (1909)



Rhizopogonaceae, Boletales, Agaricomycetidae, Agaricomycetes, Agaricomycotina, Basidiomycota, Fungi

Sinónimos homotípicos:

Rhizopogon roseolus (Corda) Th. Fr., *Svensk bot. Tidskr.* 3: 282 (1909) f. **roseolus**
Rhizopogon roseolus (Corda) Th. Fr., *Svensk bot. Tidskr.* 3: 282 (1909) var. **roseolus**
Splanchnomyces roseolus Corda, in Sturm, *Deutschl. Fl.*, 3 Abt. (Pilze Deutschl.) 3(11): 3 (1831)

Material estudiado:

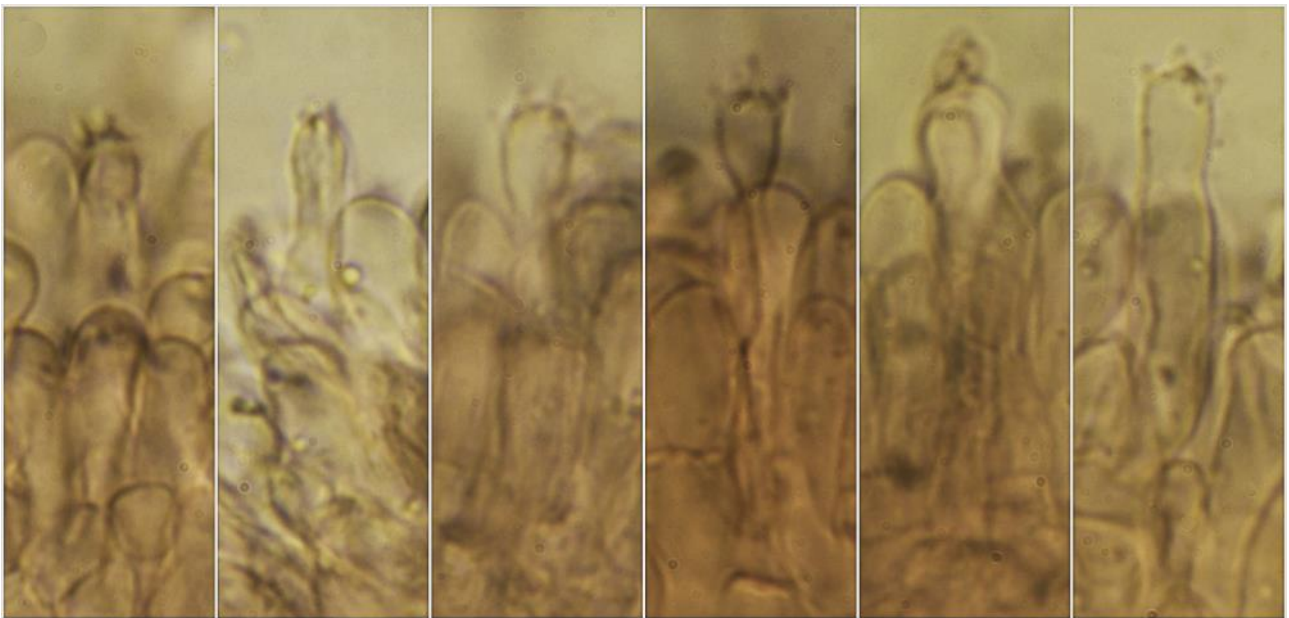
Marruecos, Chefchaouen, Bab Taza, Plaza España, 30SUD0590, 1.718 m, en suelo bajo *Abies maroccana* en bosque acompañado de *Cedrus atlantica*, *Pinus nigra*, *Acer granatense*, *Arbutus unedo* y *Juniperus oxycedrus*, 8-XII-2017, leg. Estrella Espada y Marta Ferreira, JA-CUSSTA: 9079.

Descripción macroscópica:

Basidiomas de 32-49 x 20-39 mm, semihípedeos, globosos a subglobosos, irregulares. **Peridio** liso, a veces agrietado, de colores variados, blanco, amarillo, rosado, rojo, púrpura. **Gleba** blanca al principio, después amarillenta a verdosa, con lóculos laberintiformes. **Olor** afrutado en fresco, a cola de carpintero al madurar.

Descripción microscópica:

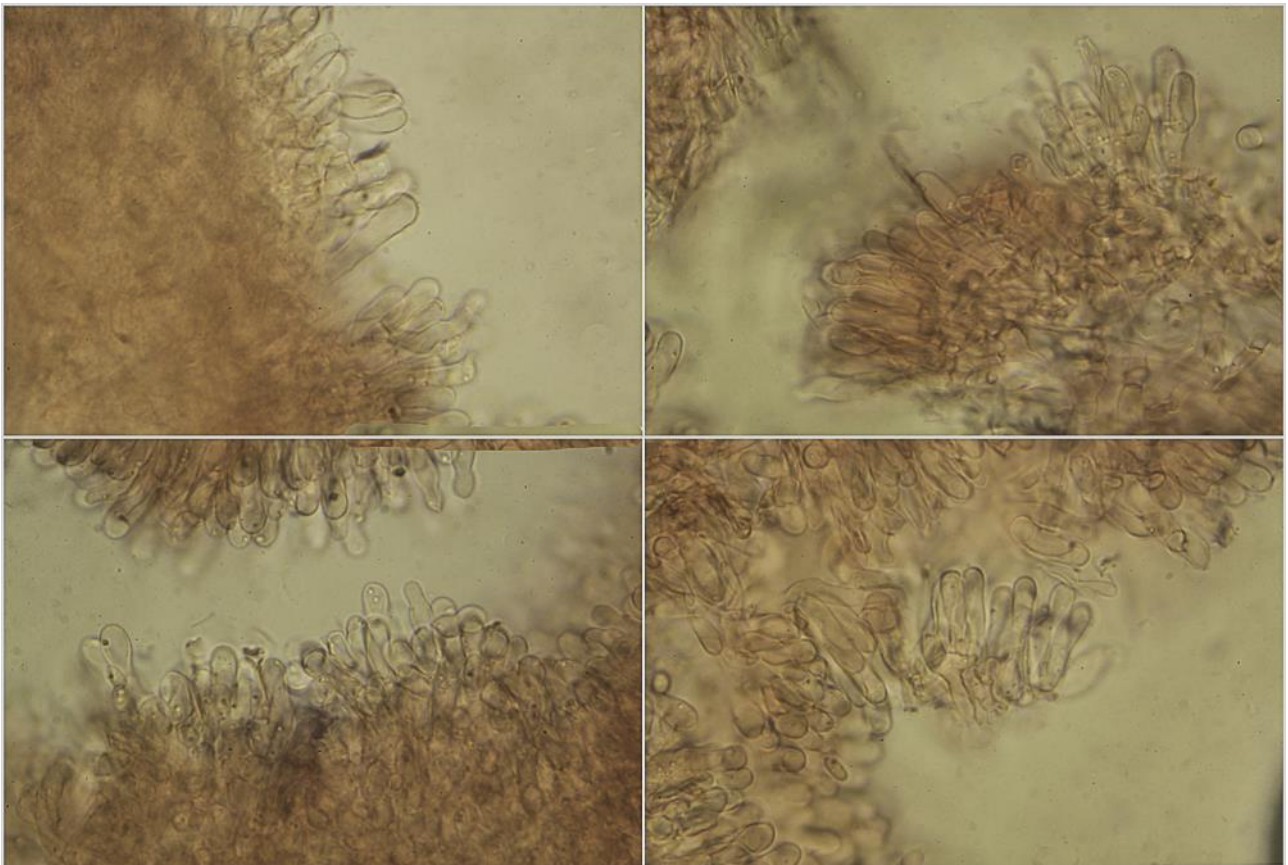
Basidios cilíndricos a claviformes, tetraspóricos a octospóricos, sin fibula basal, de (24,8-)25,9-32,7(-33,2) × (4,2-)4,4-6,1(-6,2) μm; N = 13; Me = 29,1 × 5,2 μm. **Basidiosporas** oblongas a cilíndricas, lisas, hialinas, gutuladas, de (4,9-)6,5-8,1(-8,7) × (3,2-)3,5-4,3(-4,6) μm; Q = (1,3-)1,6-2,1(-2,5); N = 82; Me = 7,2 × 3,9 μm; Qe = 1,9. **Himenio** con abundancia de braquibasidiolos multiformes (claviformes, fusiformes, lageniformes ...). **Peridio** de hifas paralelas, no ramificadas ni fibuladas.



(24,8-)25,9-32,7(-33,2) × (4,2-)4,4-6,1(-6,2) μm; N = 13; Me = 29,1 × 5,2 μm

Basidios Rojo Congo SDS
10 μm

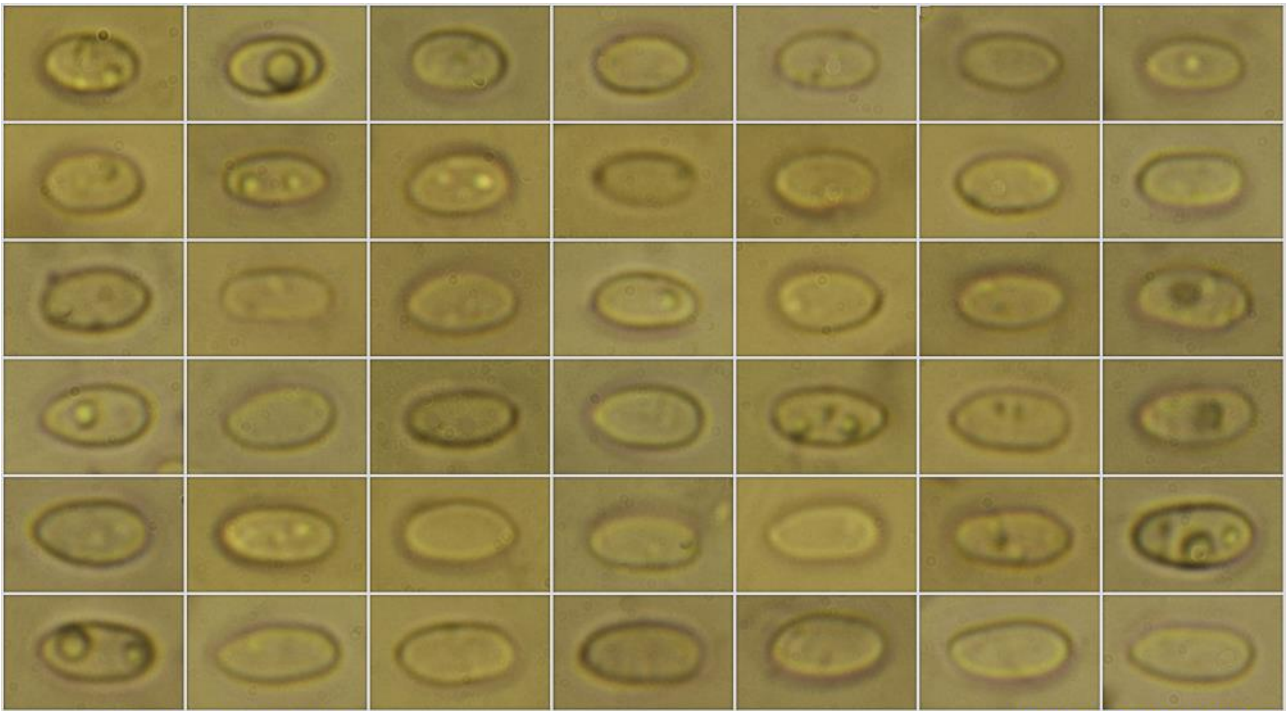
A. Basidios.



Himenio Rojo Congo SDS

20 μm

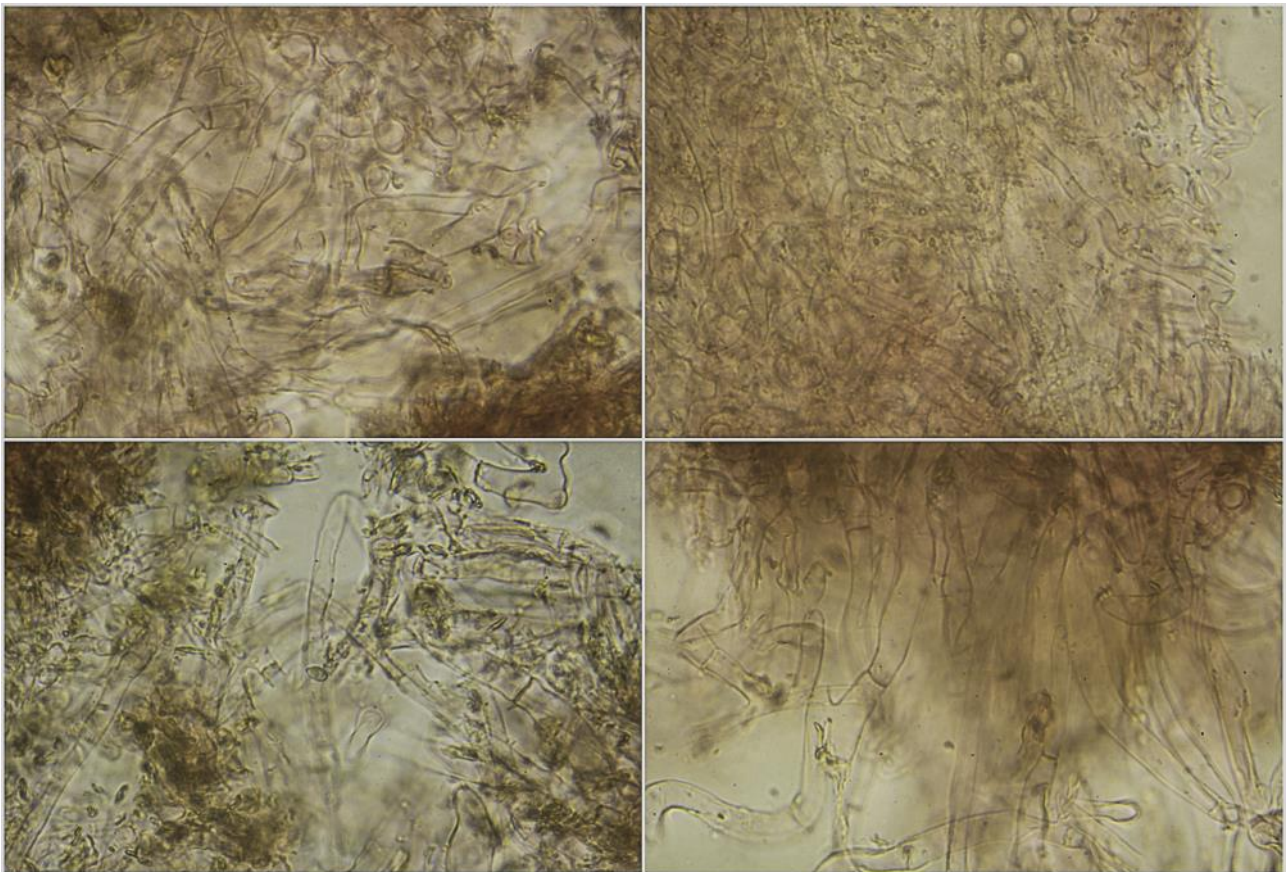
B. Himenio.



(4,9-)6,5-8,1(-8,7) × (3,2-)3,5-4,3(-4,6) μm
 Q = (1,3-)1,6-2,1(-2,5); N = 82; Me = 7,2 × 3,9 μm; Qe = 1,9

Esporas Rojo Congo SDS
 10 μm

C. Esporas.



Peridio Rojo Congo SDS

20 μm

D. Peridio.

Observaciones

Rhizopogon luteolus Fr. tiene el peridio amarillento, cordones miceliares abundantes por todo el basidioma, la gleba es amarilla de joven y las esporas son más cilíndricas (MORENO-ARROYO & *al.*, 2005:262).

Otras descripciones y fotografías

- MORENO-ARROYO B., J. GÓMEZ & E. PULIDO (2005). Tesoros de nuestros montes. Trufas de Andalucía. *Consejería de Medio Ambiente. Junta de Andalucía*. 352 pp. Córdoba. Pág. 262.



Salvo indicación en contrario, las fotos están realizadas por Demetrio Merino.