

Helvella atra

J. König, *Reisen ingien. Island*, Append.: 20 (1770)



Foto D. Estrada

Helvellaceae, Pezizales, Pezizomycetidae, Pezizomycetes, Pezizomycotina, Ascomycota, Fungi

≡ *Leptopodia atra* (J. König) Boud., *Hist. Class. Discom. Eur.* (Paris): 37 (1907)

Material estudiado:

España, Huelva, Moguer, Botánico de Moguer, 29S PB8419, 15 m, en césped, 19-I-2010, *leg.* Dianora Estrada y Demetrio Merino, JA-CUSSTA: 7652.

Francia, Osse en Aspe, Bois de Girabé, 30T XN8762, 1.122 m, en hayedo, 4-X-2012, *leg.* Dianora Estrada y Demetrio Merino, JA-CUSSTA: 7739.

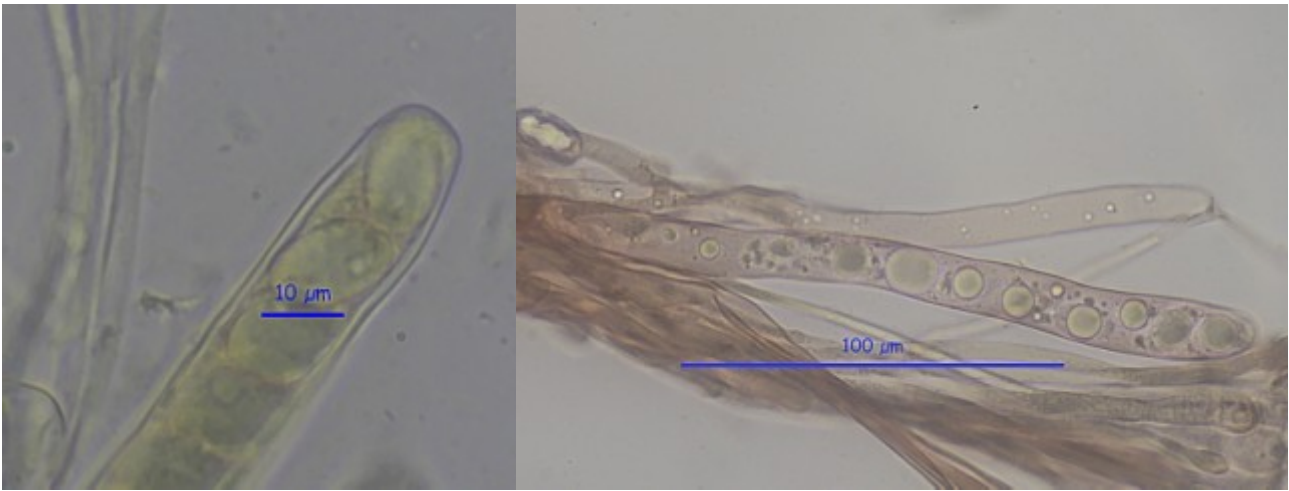
Marruecos, Chefchaouen, Talassemtane, 30S UD0093, 1.230 m, en bosque mixto, 13-IV-2014, *leg.* Concha Morente, Dianora Estrada, Tomás Illescas, Mariano Romera, Demetrio Merino y resto asistentes de la Asociación Mairei de Algeciras, JA-CUSSTA: 8194.

Descripción macroscópica:

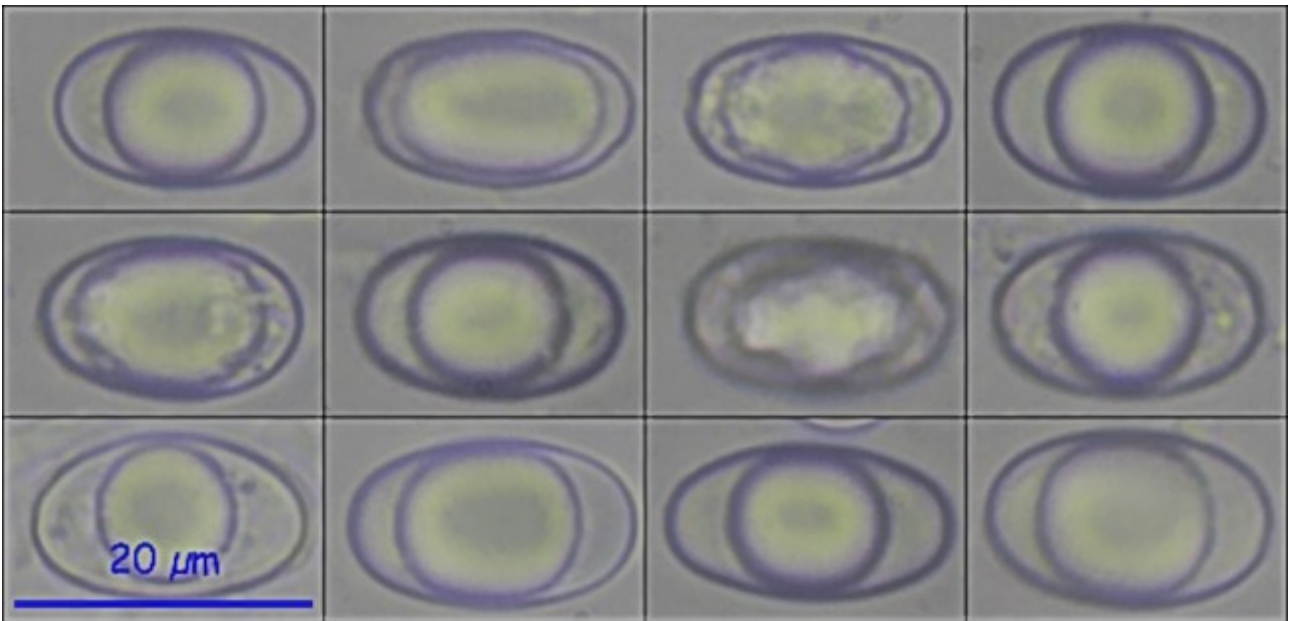
Ascocarpo en forma de silla de montar, de color negruzco en la cara superior y grisáceo en la inferior. **Pie** cilíndrico, a veces algo surcado, liso, grisáceo a marrón oscuro y más claro en la base.

Descripción microscópica:

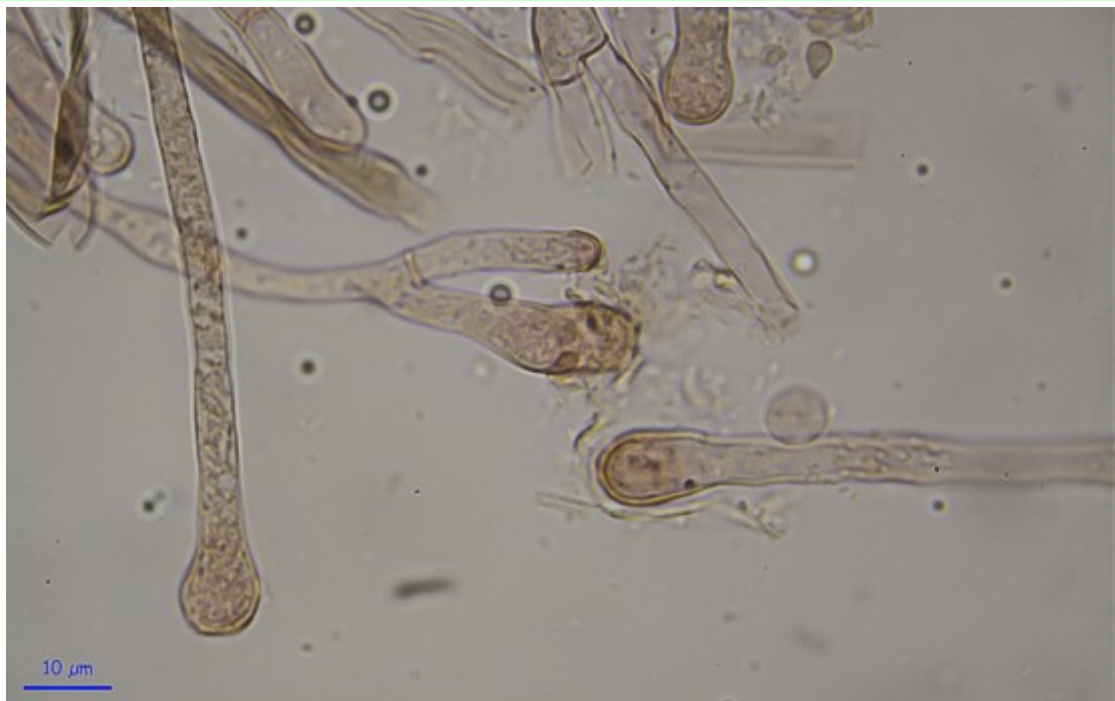
Ascas cilíndricas, octosporicas, uniseriadas, no amiloides. **Ascosporas** ampliamente elipsoidales, lisas, hialinas, uniseriadas y con una gruesa gútula central, de (15,6) 17,7 - 20,1 (20,4) x (10,4) 10,8 - 12,2 (12,6) μm ; Q = (1,3) 1,5 - 1,7 (1,9); N = 48; Me = 18,6 x 11,5 μm ; Qe = 1,6. **Paráfisis** cilíndricas, septadas y con el ápice más grueso, con un ancho de (6,1) 7,5 - 9,7 (10,1) μm ; N = 13; Me = 19,0 x 8,5 μm . **Excípulo** con células redondeadas y finos pelos ramificados. **Subhimenio** con células alargadas.



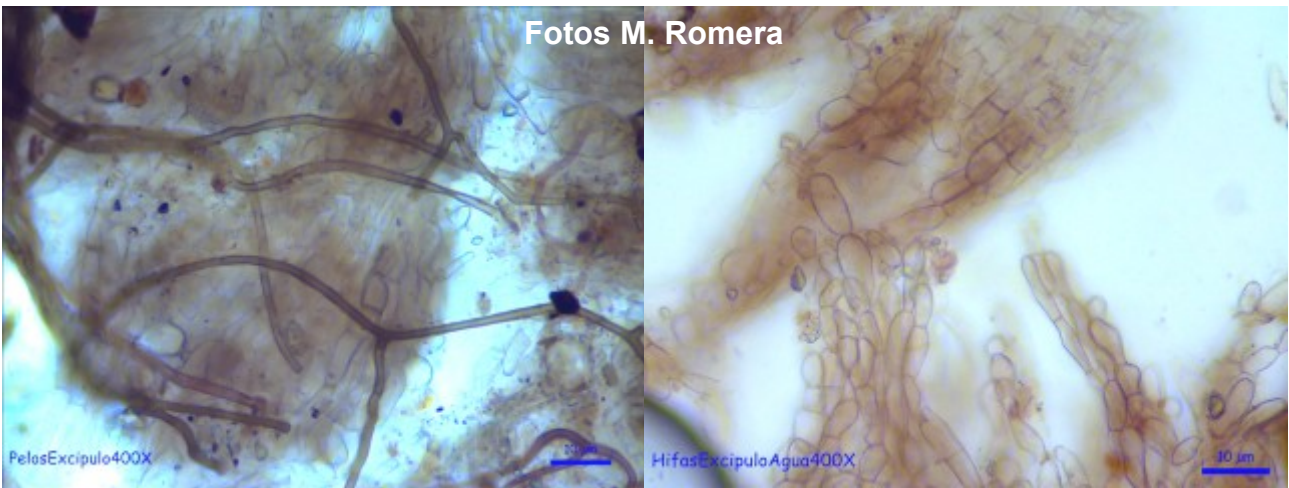
A. Ascas en Rojo Congo SDS. (derecha) y en Meltzer (izquierda) 400x.



B. Esporas en Agua 400x.



C. Paráfisis en Rojo Congo SDS. 1000x.



D. Excípulo (izquierda) y subhimenio (derecha) en agua 400x.

Observaciones

H. lacunosa Afzel tiene los mismos colores y microscopía, con apotecio irregular y pie cavernoso. *H. monachella* (Scop.) Fr. tiene forma irregular y esporas más grandes (24-25 x 15 µm). *H. elastica* Bull.: Fr. tiene el apotecio marrón ocráceo y el pie liso y blanquecino. *H. ephippium* Lév. tiene color marrón en todo el carpóforo y el ancho del ápice de las paráfisis es mayor (11-12 µm). *H. pezizoides* Afzel. tiene color marrón rosado, pie negro y paráfisis con pigmento oscuro. MEDARDI (2006).

Otras descripciones y fotografías

- MEDARDI G. (2006) *Atlante fotografico degli Ascomiceti d'Italia*. A.M.B. Fondazione Centro Studi Micologici. Pág. 294.



Salvo indicación en contrario, las fotos están realizadas por Demetrio Merino.