

Lophodermium petiolicola

Fuckel, *Jb. nassau. Ver. Naturk.* 23-24: 255 (1870) [1869-70]



Rhytismataceae, Rhytismales, Leotiomycetidae, Leotiomyces, Pezizomycotina, Ascomycota, Fungi

- ≡ *Hypoderma petiolicola* (Fuckel) Kuntze, *Revis. gen. pl.* (Leipzig) 3(2): 487 (1898)
- ≡ *Lophodermium echinophilum* Speg., *Michelia* 1 (no. 1): 56 (1877)
- ≡ *Lophodermium petiolicola* subsp. *echinophilum* Sacc., *Michelia* 1: 56 (1877)
- ≡ *Lophodermium petiolicola* Fuckel, *Jb. nassau. Ver. Naturk.* 23-24: 255 (1870) [1869-70] subsp. *petiolicola*
- ≡ *Lophodermium petiolicola* var. *echinophilum* (Speg.) Sacc., *Syll. fung.* (Abellini) 2: 793 (1883)
- ≡ *Lophodermium petiolicola* Fuckel, *Jb. nassau. Ver. Naturk.* 23-24: 255 (1870) [1869-70] var. *petiolicola*

Material estudiado:

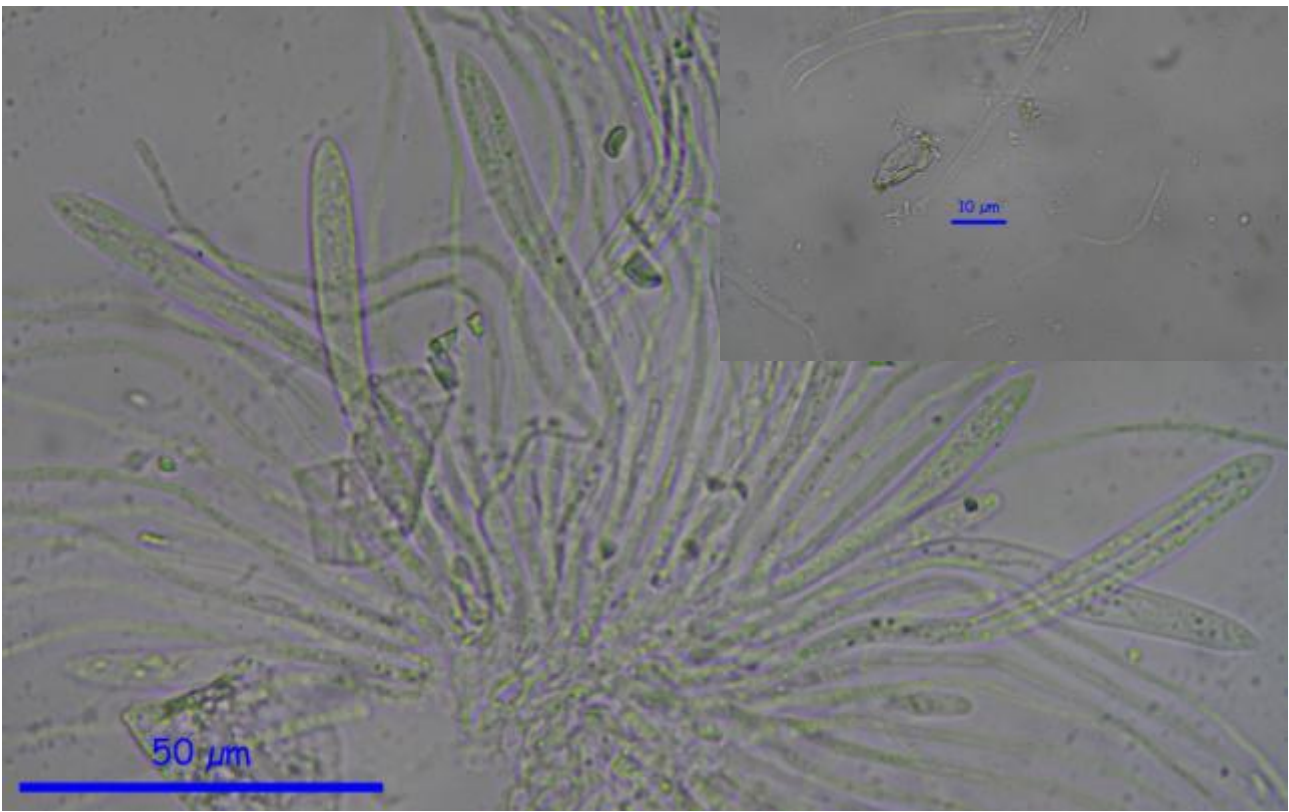
España, Orense, Borbodas, Carballa, 29T NH6801, 487 m, en nervios foliares principales de *Quercus* sp., 27-V-2014, leg. Dianora Estrada y Demetrio Merino, JA-CUSSTA: 8184.

Descripción macroscópica:

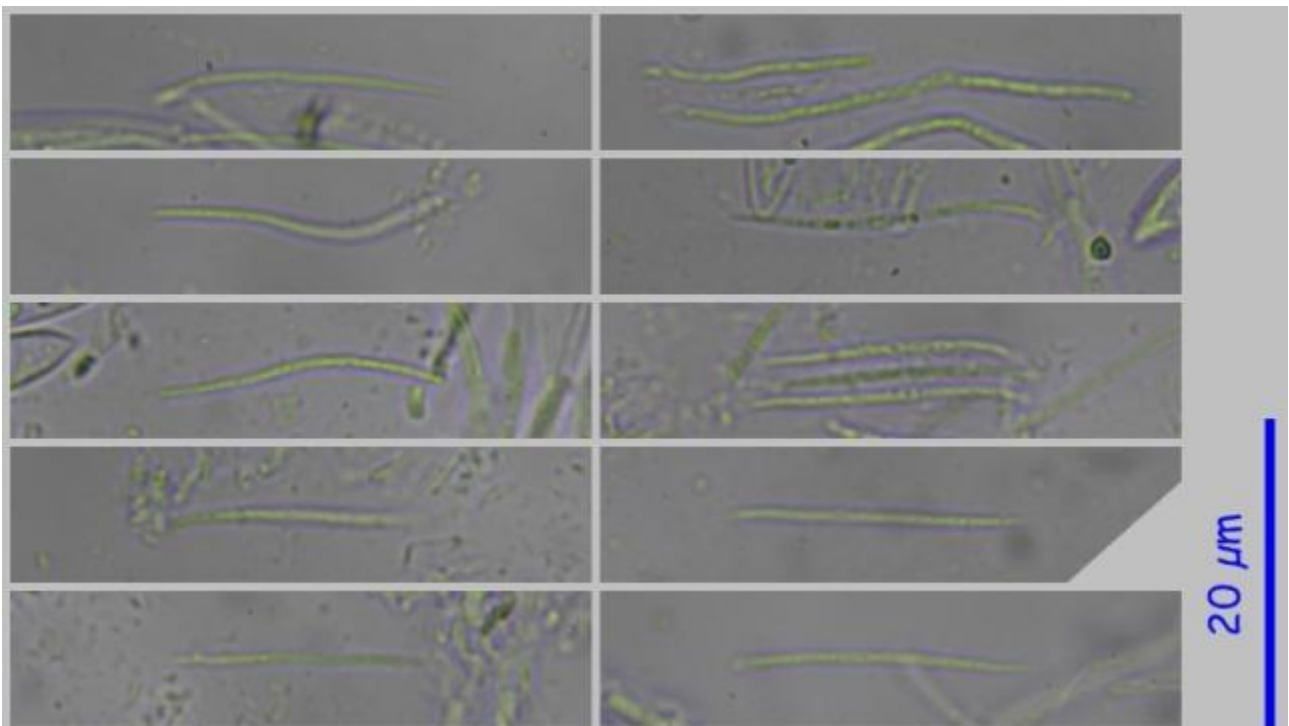
Apotecio de 1-1,5 x 0,5-0,7 mm, elipsoidal, de color negro y que se abre en la madurez por una grieta longitudinal por la que libera las esporas.

Descripción microscópica:

Ascas cilíndricas, hialinas, apuntadas en el ápice, con crozier y no amiloides. **Ascosporas** filiformes, curvadas en uno de los extremos y apuntada en el otro, de (15,64) 17,48 - 27,48 (30,88) x (0,56) 0,73 - 1,65 (1,92) μm ; Q = (9,95) 10,91 - 24,76;(34,42); N = 19; Me = 20,69 x 1,22 μm ; Qe = 18,79. **Paráfisis** filiformes, algunas curvadas en el ápice, que es ligeramente ensanchado.



A. Ascas y paráfisis en agua. 400x.



B. Esporas en agua. 600x.

Observaciones

No hay otra especie con estas características sobre nervios principales de hoja de roble. CYBERTRUFFLE. Agradezco a Dianora Estrada la ayuda en la determinación de esta especie.

Otras descripciones y fotografías

- <http://www.cybertruffle.org.uk/papers/rhytukra/lophodum.htm#petiolicola>.



Las fotos están realizadas por Dianora Estrada.